

Instructions pour étudiants du Master 1 GBS concernant le stage du terrain

1- Outils à ramener

Outils obligatoires



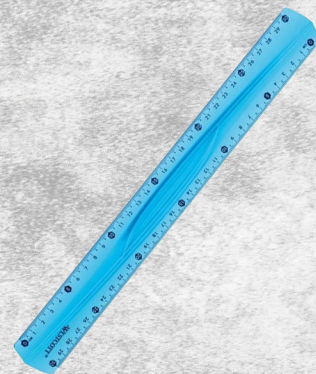
Carnet de terrain (registre A5)



Portemine plus mines
0.5 mm ou 0.7 mm



Gomme



Règle

Outils facultatifs (si disponibles)



Appareil photo



Smartphone



GPS test

Geologic Time Scale



Google Earth

Applications à installer

2- Vêtements

Préférables



Chapeaux et casquettes



vêtements facilitant le mouvement



Chaussures adaptées

À éviter



Toute forme courte



Claquettes et sandales



Formes classiques

Instructions pour étudiants du Master 1 GBS concernant le stage du terrain

3- Divers

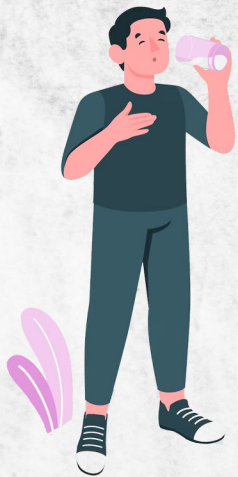
- En cas de maladie chronique ou prise de médicaments qui nécessitent une attention particulière, veuillez informer les enseignants au début du stage



- Dans le cas de vertige, de chute ou de fatigue veuillez signaler cela immédiatement aux enseignants !



- Rester toujours hydratés et utiliser des crèmes réduisant l'effet du soleil sur la peau:



- Enseignants: DJEFFAL Rami & TOUANSA Rachid

Bon stage!