

## Fábrica de Noobs – Investigando Lendas Virtuais

### El Ojo – Ilha que se move na Argentina

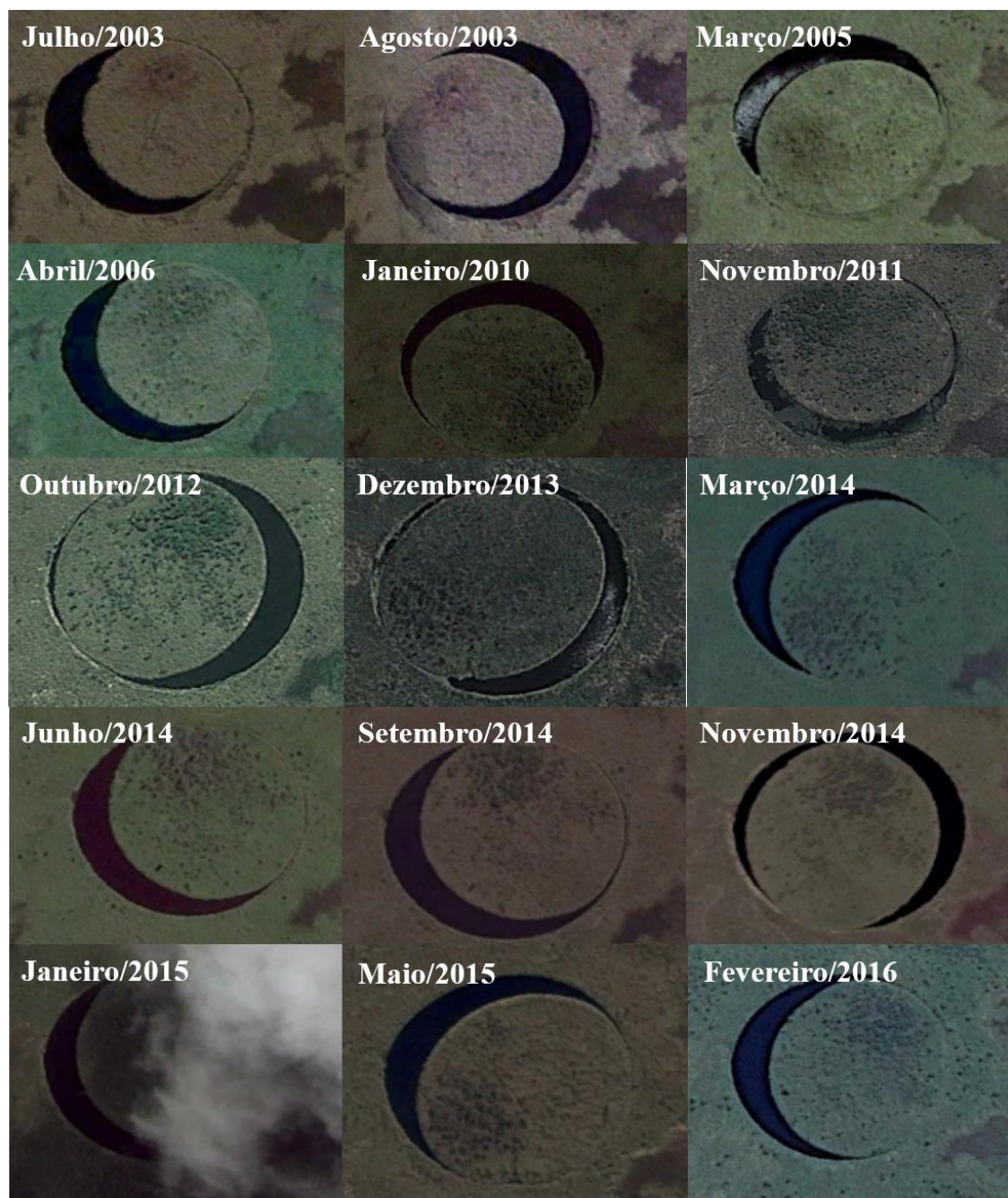
A menos de um mês, Sergio Neuspiller, um produtor de documentários sobre eventos paranormais realizava uma investigação na região de Campana, cidade próxima de Buenos Aires, capital da Argentina.

Em determinado ponto, ele notou que a maioria dos eventos paranormais relatados tinham algo em comum: eles haviam ocorrido no perímetro de uma área pantanosa. Ao investigar o local, encontraram algo no mínimo curioso situado em  $34^{\circ}15'07.8''S$   $58^{\circ}49'47.4''W$ .



Havia uma estrutura inundada em forma de lua crescente de aproximadamente 130m de diâmetro quase perfeita situada no meio dessa área, que é cercada por água.

Isso fica ainda mais curioso se utilizarmos o recurso de imagens históricas do Google Earth. Com o auxílio dele, percebemos que a estrutura se move com o passar dos anos!



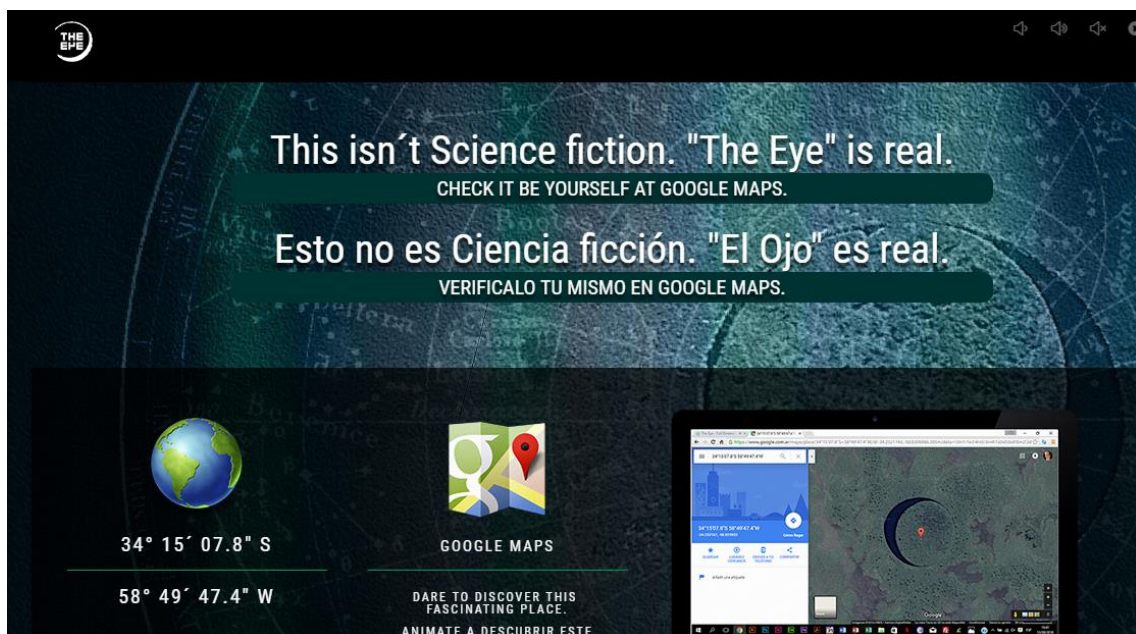
Surpreendido pela descoberta, o cineasta decidiu organizar uma expedição para chegar ao local. Depois de 8 horas de caminhada pela vegetação densa, foi possível chegar ao local.

Ele relata que a água na região é mais fria que comum, que o fundo do lago é duro – ao contrário da superfície movediça do resto do pântano – e que a ilha realmente flutua.



Eis que decidiram iniciar o The Eye Project, destinado a arrecadar fundos para uma nova exploração com o intuito de coletar todo tipo possível de amostras do local.

Essa história é relatada nesse vídeo <https://www.youtube.com/watch?v=HdZXz94r0Ic> e o site oficial do projeto é <http://elojoproject.com>.



Poucos dias após a publicação do vídeo, já começaram as especulações relacionando a formação com bases extraterrestres, portais para outras dimensões, projetos secretos, entre outras.



### [Una misteriosa isla en el Delta a la que apodaron "El Ojo- Estructuras Aliens en Argentina"](#)

SUPERCRAACK ESTRELLA  
17 horas atrás • 1.419 visualizações

LINK RELACIONADOS [https://www.youtube.com/watch?v=oPwK4\\_gkRqI](https://www.youtube.com/watch?v=oPwK4_gkRqI).

NOVO



### [¿Qué es esta Extraña Estructura Descubierta en Argentina?](#)

MisteriosOcultosTv  
2 dias atrás • 61.961 visualizações

MisteriosOcultosTv Facebook: (<https://goo.gl/kPvZCM>) En un área, delimitada por agua, existe un terreno pantanoso de difícil ...

NOVO



### [Descubierta Base Extraterrestre Subterránea en Argentina](#)

DarkJosevi  
2 dias atrás • 47.459 visualizações

Ha habido muchas historias sobre supuestas bases subterráneas en diferentes partes del planeta, donde al parecer seres ...

NOVO

Na verdade, a explicação para o fenômeno é um pouco menos empolgante. Se adentrarmos pouco mais de 700km no continente para noroeste, na região de Corrientes ( $27^{\circ}22'11.93''S$   $58^{\circ}30'19.29''W$ ), encontraremos diversas formações semelhantes – talvez um pouco menos redondas – mas de mesmo comportamento.



Basta explorarmos livremente a região para encontrarmos outras formações semelhantes.



Essas formações, assim como El Ojo, também se deslocam com o passar do tempo, mas estão em lugares bem mais acessíveis.

27°26'3.87"S 58°37'4.58"O



27°22'30.67"S 58°25'41.16"O



Mas o que causa esse tipo de formação? Para entender, primeiramente precisaremos falar um pouco sobre geografia.

O Chaco é uma das principais regiões geográficas da América do Sul, que abrange principalmente os territórios da Argentina e do Paraguai. A vegetação é principalmente pantanosa, formada por gramíneas e arbustos.

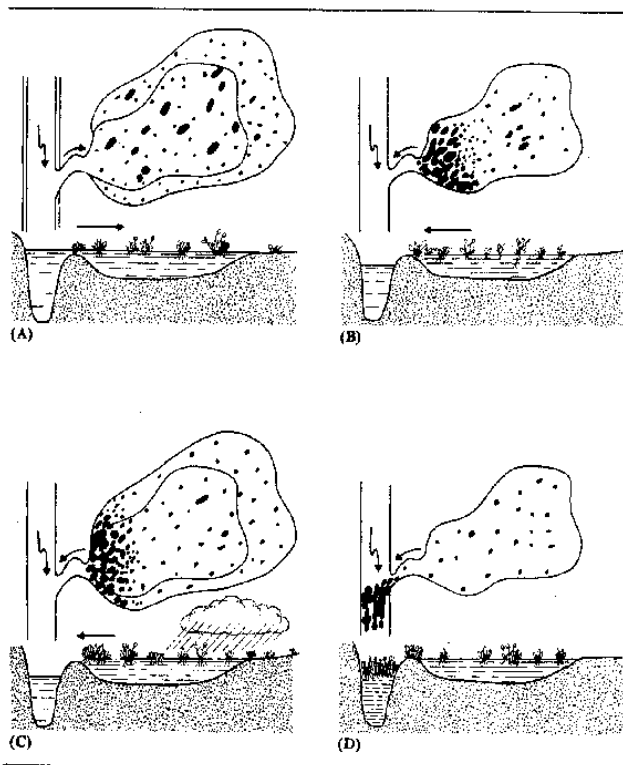


Em alguns lugares, pedaços de vegetação e substratos do solo podem ser carregados pelos e se aglomerar, formando pequenas ilhas, em especial nas regiões pantanosas e deltas de rios. Tais ilhas são formadas de lodo e grama, tem como principal característica justamente a flutuação. Algumas conseguem até suportar árvores em seu interior e formam uma pequena fauna local.



As plantas acabam formando um emaranhado, formando uma primeira camada que permite o entrelaçamento de outras plantas maiores, e é arrastada pelo vento, fazendo assim, com que ela flutue.

O esquema a seguir mostra como essas ilhas flutuantes se formam, e foi retirado de um artigo em espanhol encontrado em <http://www.madrimasd.org/blogs/universo/2009/01/10/110938>.



### **Conclusão:**

O El Ojo é real, mas não há nada de inexplicável nele. Sua formação é característica da região onde o mesmo se encontra, e é perfeitamente natural. Ele apenas possui um formato um tanto curioso, e seu ecossistema não deixa de merecer ser estudado.

Portanto, qualquer tentativa de relacioná-lo com eventos paranormais poderia seguramente ser descartado.