

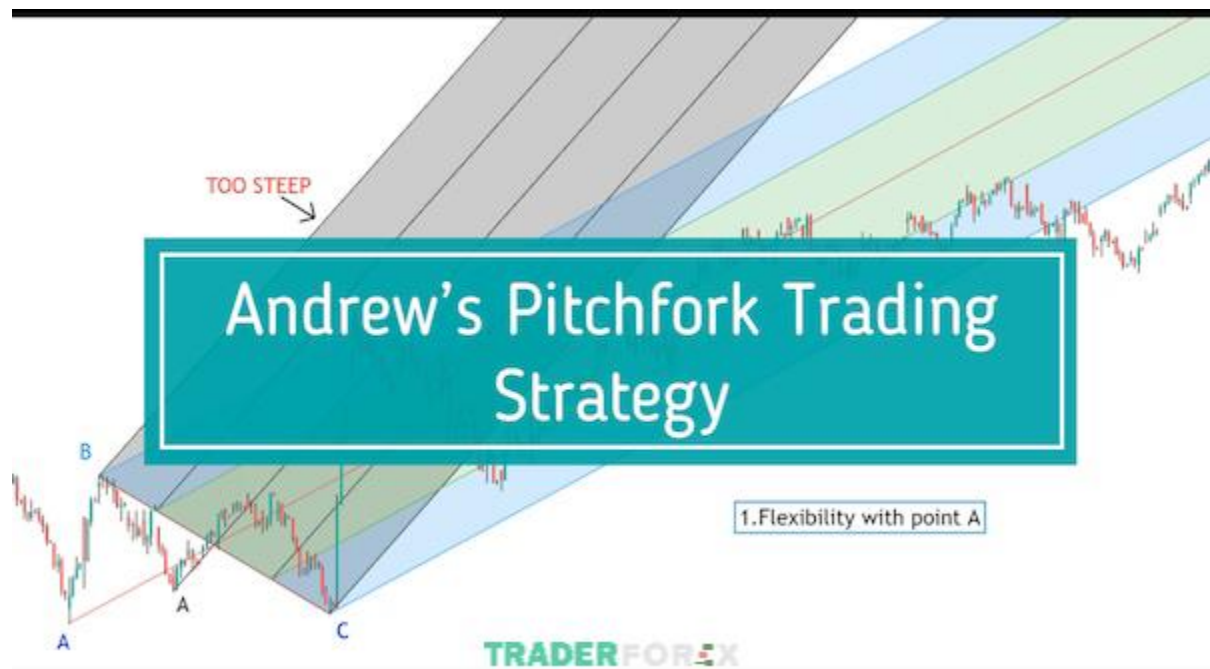
# Pitchfork là gì? Áp dụng mô hình Pitchfork trong giao dịch

Bạn đã biết về [Pitchfork là gì](#)? Mô hình Pitchfork có đặc điểm như thế nào, cũng như cách giao dịch với nó chưa? Có thể nói, Pitchfork là một công cụ hữu ích trong phân tích kỹ thuật mà bất kỳ trader nào cũng từng nghe qua. Trong bài viết này, chúng ta sẽ đi sâu vào cách vẽ và sử dụng chỉ báo Pitchfork, cùng với các ví dụ và chiến lược giao dịch thực tế. Bạn đã sẵn sàng khám phá và tìm hiểu thêm về Pitchfork cùng Trader Forex chưa? Hãy bắt đầu ngay bây giờ!

## Chỉ báo Andrew's Pitchfork là gì?

### Lịch sử hình thành chỉ báo Andrew's Pitchfork

Phương pháp phân tích Andrew's Pitchfork được phát triển bởi Tiến sĩ Alan H. Andrews – một nhà đào tạo nổi tiếng, dựa trên khái niệm về đường trung tuyến (median line) của Roger Babson. Trong quá khứ, Roger Babson đã dự đoán thành công về giai đoạn sụp đổ của thị trường chứng khoán Mỹ vào năm 1929.



Các

khái niệm median line đã được Andrews ứng dụng vào phương pháp phân tích kỹ thuật

Công cụ Andrew's Pitchfork được sáng lập bởi một nhà nghiên cứu tài chính tên là Andrews, người lớn lên trong một gia đình có cha làm việc trong ngành tài chính. Ông đã tốt nghiệp từ các trường đại học hàng đầu của Hoa Kỳ như Harvard và MIT, và sau đó đã sử dụng các phương pháp nghiên cứu của mình để đầu tư và kiếm được nhiều tiền.

Vào cuối những năm 1880, trường phái giao dịch theo Pitchfork đã nổi lên và đồng thời đánh dấu bước tiến của phương pháp phân tích kỹ thuật. Thời điểm đó, Roger Babson đã đưa ra khái niệm về đường trung tuyến (Median Line), một khái niệm quan trọng và được ứng dụng rộng rãi trong phân tích kỹ thuật. Andrew Pitchfork đã vận dụng thành công khái niệm này để tạo ra công cụ Andrew's Pitchfork, đem lại lợi ích to lớn cho những người tham gia giao dịch trên thị trường chứng khoán.

## Andrew's Pitchfork là gì?

Andrew's Pitchfork là một chiến thuật giao dịch được sử dụng trong giao dịch Forex, tương tự như mô hình kênh giá. Tuy nhiên, Pitchfork có sự khác biệt so với kênh giá truyền thống bởi nó bao gồm thêm một đường thứ ba, không giống như chỉ có hai biên trên và dưới. Đường đó được gọi là đường trung tuyến (Median Line), để làm tăng tính chính xác và độ tin cậy của chiến thuật này.

Có thể nói rằng đường trung tuyến là yếu tố quan trọng và cốt lõi, do đó chỉ báo Andrew's Pitchfork còn được gọi là “phương pháp giao dịch dựa trên đường trung tuyến”. Đối với mặt hình thức, Andrew's Pitchfork là một công cụ gồm ba đường thẳng song song dùng để phân tích hành vi giá trong một xu hướng mới. Mô hình Andrew's Pitchfork được vẽ trên biểu đồ giao dịch Forex, dựa trên Price Action của những động thái giá gần đây, với cấu trúc bao gồm hai đường song song và một đường trung tuyến ở giữa.

Andrew's Pitchfork là một trong những công cụ phổ biến được tích hợp sẵn trên nhiều nền tảng giao dịch, trong đó bao gồm cả Metatrader 4 (MT4). Tuy nhiên, không phải nhiều trader biết đến công cụ này cũng như cách sử dụng nó. Tuy vậy, khi bạn đã làm quen và hiểu được cách sử dụng Andrew's Pitchfork, bạn sẽ nhận thấy sức mạnh và ảnh hưởng của công cụ này đối với giao dịch.

Công cụ Andrew's Pitchfork đóng góp rất nhiều vào việc tìm kiếm lợi nhuận cho nhà giao dịch. Tuy nhiên, giống như các chỉ báo kỹ thuật khác, Andrew's Pitchfork cũng có những ưu và nhược điểm riêng của nó.

## Cấu tạo của chỉ báo Pitchfork

Vậy cấu tạo của mô hình **Pitchfork là gì**? Được biết, phương pháp Andrew's Pitchfork bao gồm ba đường thẳng, tạo thành một hình dạng tương tự như cây đinh ba của Poseidon – vị thần biển cả trong thần thoại Hy Lạp. Cụ thể:

- 1 đường trung tuyến nằm giữa
- 2 đường thẳng song song ở phía trên và dưới đường trung tuyến, có tác dụng làm hỗ trợ (nếu ở phía dưới) hoặc kháng cự (nếu ở phía trên).
- Điểm bắt đầu của các đường được chọn từ các điểm xoay chiều trên biểu đồ, cũng được gọi là pivot.



Cấu

trúc của Andrew's Pitchfork tương tự như cây đinh ba xuất hiện trong truyền thuyết Hi Lạp Poseidon Andrew's Pitchfork được tích hợp sẵn trong bộ công cụ chỉ báo kỹ thuật của phần mềm Metatrader 4 để giúp cho các nhà giao dịch có thể sử dụng công cụ này để phân tích và dự đoán xu hướng giá trên thị trường.

Một phương pháp để lựa chọn các điểm để vẽ Andrew's Pitchfork là:

- Điểm (1): điểm khởi đầu của xu hướng
- Điểm (2): điểm pivot đáy ngay sau điểm (1)
- Điểm (3): điểm pivot đỉnh ngay sau điểm (1)

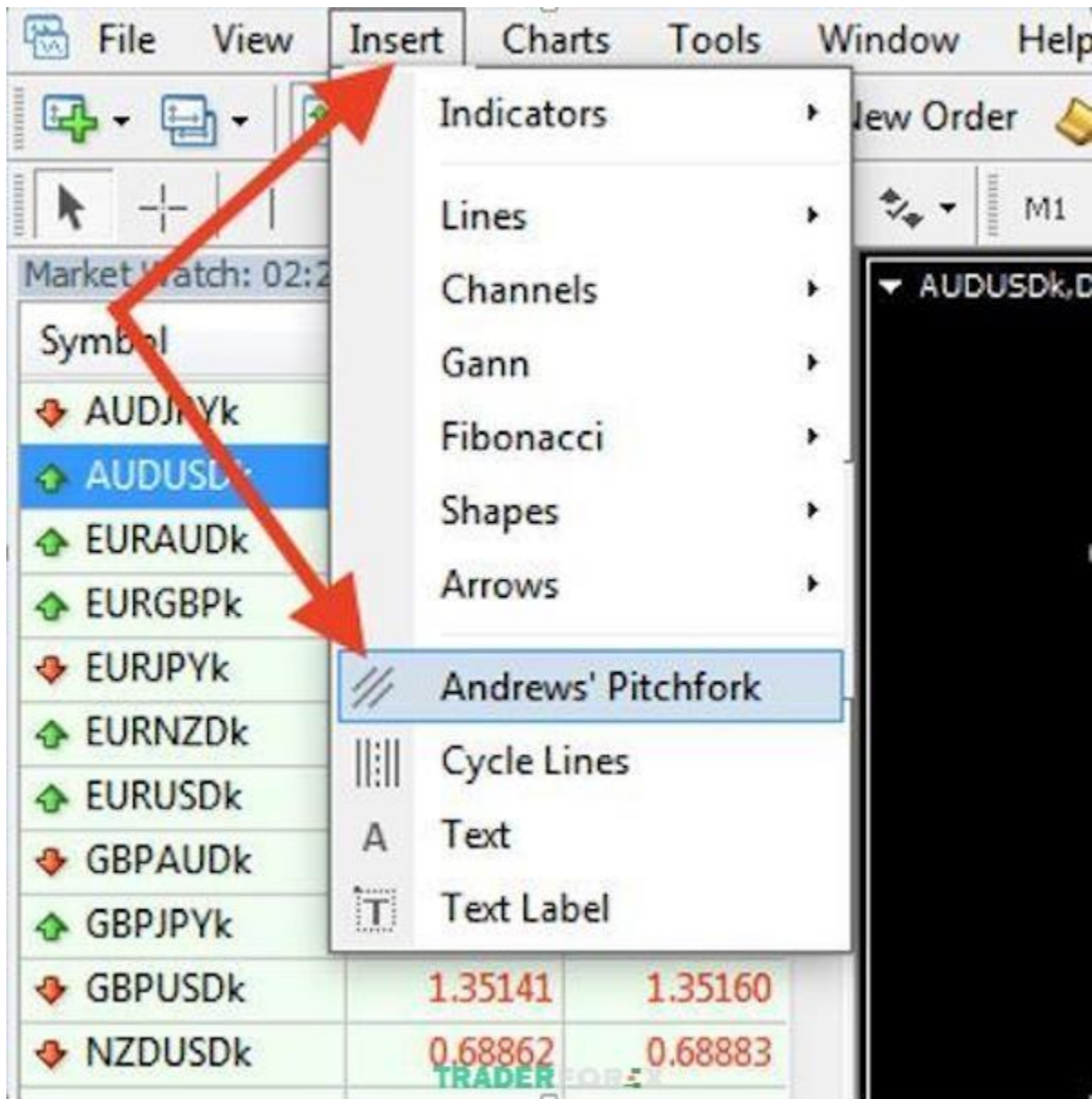


Andrew's Pitchfork xuất hiện trong biểu đồ GBP/USD tương ứng với các điểm (1), (2), (3)

Bạn có thể điều chỉnh các điểm sử dụng để vẽ Andrew's Pitchfork theo mong muốn của mình, nhưng để chọn các điểm phù hợp hơn, bạn cần thường xuyên sử dụng Andrew's Pitchfork.

## Hướng dẫn các bước vẽ chỉ báo Andrew's Pitchfork

Như đã trình bày về **Pitchfork là gì**, công cụ này đã được tích hợp sẵn trong phần mềm MT4, để sử dụng, bạn có thể vào giao diện MT4 và chọn Tab Insert, sau đó chọn Andrew's Pitchfork.



Thực hiện như hướng dẫn để thiết lập chỉ báo Pitchfork

Vẽ công cụ Pitchfork có thể khá phức tạp nếu bạn sử dụng nền tảng khác và việc kiểm chứng độ chính xác của việc vẽ chỉ có thể dựa trên việc quan sát hành động giá phản ứng tại các mức giá được đưa ra bởi Pitchfork. Để vẽ một Pitchfork chính xác, bạn cần tuân theo ba bước sau đây:

- Bước đầu tiên để vẽ Pitchfork Andrew là xác định ba điểm của mô hình.
- Sau đó, bạn cần vẽ đường trung tuyến (Median Line).
- Cuối cùng, để tạo thành kênh giá, hai đường thẳng song song cần được vẽ ở hai bên đường trung tuyến, đi qua các điểm B và C, khi đó Median Line sẽ giữ vai trò thiết lập độ dốc của kênh giá.

## Bước 1: Xác định 3 điểm

Trước khi bạn có thể vẽ được Andrew's Pitchfork, bạn cần xác định xu hướng hiện tại của thị trường. Nếu thị trường đang trong xu hướng tăng, bạn sẽ cần xác định ba điểm sau đây:

- Một điểm đáy (1)
- Một điểm đỉnh (2) tiếp theo
- Một điểm đáy (1) kế tiếp

Nếu thị trường đang trong xu hướng giảm, bạn sẽ cần xác định ba điểm sau đây:

- Một điểm đỉnh (1)
- Một điểm đáy (2) tiếp theo
- Một điểm đỉnh (1) kế tiếp.

Dưới đây là một ví dụ minh họa cho xu hướng tăng của cặp tiền tệ EUR/USD. Để vẽ Andrew's Pitchfork, bạn cần xác định ba điểm để sử dụng như mốc:

- Điểm đầu tiên là (1) – Đáy khởi đầu của xu hướng
- Điểm thứ hai là (2) – Đỉnh cao hơn trong xu hướng
- Điểm thứ ba là (3) – Đáy hồi giá đầu tiên trong xu hướng.



ra 3 điểm của mô hình tùy thuộc vào xu hướng chính của thị trường

## Bước 2: Tạo ra đường trung tuyến (Median Line)

Sau khi đã chọn được 3 điểm (1), (2) và (3) của mô hình Pitchfork, để vẽ đường trung tuyến của Andrew's Pitchfork, bạn cần thực hiện các bước sau:

- Trước tiên, bạn tạo một đường thẳng kết nối giữa điểm (2) và điểm (3).



- Sau đó, bạn kết nối đỉnh (2) và đáy (3) lại với nhau và lấy điểm giữa của đoạn này.
- Tiếp theo, bạn vẽ đường trung tuyến của đoạn nối này bằng cách bắt đầu từ điểm (1) và đi qua trung điểm của đoạn (2) và (3).

Hình bên dưới mô tả đoạn màu xanh đại diện cho đường nối giữa (2) và (3) có dấu màu đen chính là trung điểm.



Xác định đường trung tuyến để thiết lập mô hình Andrew's Pitchfork

### Bước 3: Tạo ra kênh giá

Tiếp theo, chúng ta cần tạo ra **mô hình Pitchfork** bằng cách vẽ 2 đường song song với đường trung tuyến qua điểm (2) và (3). Với việc hoàn thành mô hình này, chúng ta có thể sử dụng Pitchfork để đưa ra các tín hiệu giao dịch và dự đoán xu hướng giá.



Thiết lập kênh giá để hoàn chỉnh mô hình

## Bước 4: Kiểm chứng mô hình

Lúc này, chúng ta cần xác nhận rằng các giá trị đã vẽ chính xác hay chưa. Để kiểm tra tính chính xác của mô hình Pitchfork, ta cần quan sát các hành động giá của thị trường sau đó di chuyển xung quanh các đường kênh đã vẽ. Trên biểu đồ dưới đây, chúng ta có thể thấy 10 trường hợp giá xác nhận được hỗ trợ và kháng cự tại các mức của Pitchfork.



Tìm

sự xác nhận của giá để chắc chắn mô hình thành công

## Cách giao dịch với Andrew's Pitchfork

### Các quy tắc cần nhớ

Dưới đây là 6 quy tắc giao dịch với Andrew's Pitchfork mà trader cần lưu ý để vận dụng hiệu quả và tối ưu lợi nhuận:

1. Khoảng 80% thời gian giá sẽ dao động trong kênh giá được tạo bởi đường trung tuyến Median Line – đường nằm ở giữa.
2. Khi giá chạm vào đường trung tuyến, có thể có 3 trường hợp xảy ra: giá đảo chiều lên hoặc xuống, hoặc đi xuyên qua Median Line.
3. Nếu giá cắt qua Median Line và không thể phá vỡ đường trên hoặc dưới, có thể giá sẽ quay trở lại Median Line.
4. Nếu giá đảo chiều trước khi chạm vào Median Line, có khả năng cao là nó sẽ tiếp tục theo hướng đó và chạm vào đường trên hoặc dưới, ngược hướng so với Median Line.
5. Nếu giá phá vỡ đường trên hoặc đường dưới, có thể giá sẽ chạm vào đường cảnh báo.
6. Nếu giá phá vỡ đường cảnh báo, có khả năng nó sẽ đi ngang hoặc bắt đầu một xu hướng mới.



Một trong những phương pháp giao dịch phổ biến nhất với Andrew's Pitchfork là giao dịch trong kênh giá được tạo bởi đường kháng cự ở trên và đường hỗ trợ ở dưới. Có 2 chiến lược cơ bản được sử dụng cho mô hình này, bao gồm:

- Chiến lược giao dịch trong khu vực hỗ trợ/kháng cự
- Chiến lược giao dịch phá vỡ

## Cách giao dịch trong khu vực hỗ trợ/kháng cự

Các chiến lược giao dịch trong khu vực hỗ trợ/kháng cự với chỉ báo Andrew's Pitchfork được áp dụng bằng cách:

- Trader có thể tìm kiếm cơ hội bán ra khi giá tiếp cận vùng kháng cự được tạo bởi đường song song phía trên.
- Trader có thể tìm kiếm cơ hội thực hiện lệnh mua trong trường hợp giá tiếp cận với mức hỗ trợ được tạo bởi đường song song phía dưới.
- Các nhà đầu tư thường sử dụng đường trung tuyến giữa làm điểm chốt lời đầu tiên khi giao dịch với mô hình Andrew's Pitchfork. Ví dụ, khi giá đang bật lên từ đường hỗ trợ của mô hình, trader hoàn toàn có thể mua vào tại điểm được chỉ bởi mũi tên.



Trader có thể cân nhắc vào lệnh tại điểm được đánh dấu bằng mũi tên màu xanh

## Cách giao dịch phá vỡ

Một trong những chiến lược giao dịch ngược xu hướng phổ biến với Andrew's Pitchfork đó là giao dịch theo phương pháp Breakout bên ngoài vùng kênh giá. Chiến lược này được áp dụng như sau:

- Khi giá phá vỡ đường kháng cự phía trên, tín hiệu mua vào xuất hiện.
- Khi giá phá vỡ đường hỗ trợ phía dưới, tín hiệu bán ra xuất hiện.
- Nói chung, việc giá phá vỡ khu vực Pitchfork được xem như là tín hiệu đảo chiều trên biểu đồ.



Trader cần xem xét cẩn thận các nguyên tắc giao dịch phá vỡ với Andrew's Pitchfork  
 Như vậy, trader có thể tìm kiếm tín hiệu bán ra khi giá phá vỡ đường kháng cự bên trên hoặc tín hiệu mua vào khi giá phá vỡ đường hỗ trợ bên dưới. Tuy nhiên, sau khi xác định tín hiệu Breakout, cần phải chờ đợi một đoạn xác nhận và theo nguyên tắc cẩn trọng, không nên giao dịch ngay. Thông thường, sau khi Breakout, biểu đồ sẽ tạo một đáy bên dưới kênh Pitchfork, sau đó giá sẽ quay về lại Pitchfork để xác nhận mức kháng cự. Nếu giá có xu hướng giảm sau đó, đó là tín hiệu để vào lệnh. Ví dụ, như trong hình vẽ trên, tín hiệu bán ra xuất hiện tại điểm mũi tên sau khi giá phá vỡ đường hỗ trợ của Andrew's Pitchfork.

## Chiến lược giao dịch cụ thể với Pitchfork

Để sử dụng hệ thống giao dịch Pitchfork hiệu quả, điều quan trọng là bạn cần phải hiểu rõ về định nghĩa và các thành phần của nó, để có thể nhận diện được sự thay đổi trong hành vi của thị trường và đưa ra các quyết định giao dịch hợp lý. Từ đó, bạn sẽ tự tin hơn trong việc thực hiện các giao dịch dựa trên hệ thống giao dịch mô hình Pitchfork.

### Bước 1: Thiết lập mô hình

Nếu bạn đang tìm kiếm cơ hội mua, bạn cần xác định một chuỗi các điểm xoay đang tăng.



Tìm

các điểm tạo ra mô hình

Tiếp theo, trader cần tạo ra các đường trong mô hình bằng cách vẽ những đường nối các trục với nhau bắt đầu từ Pivot 1 và tiếp tục qua Pivot 2 và Pivot 3. Quá trình vẽ đường này sẽ tạo ra bản đồ các mức hỗ trợ và kháng cự quan trọng nhất. Khi hoàn thành đúng cách, bạn sẽ có một hình chữ nhật hoặc hình cây kim chỉ nam giúp bạn dễ dàng xác định cơ hội giao dịch.



Nổi

các điểm để tạo thành các trục

## Bước 2: Vào lệnh

Với chiến lược giao dịch theo mô hình Pitchfork, giá cần được giữ trong kênh song song Pitchfork. Nếu chúng ta đang tìm kiếm cơ hội mua, hãy giả định rằng đường xu hướng hỗ trợ Pitchfork nằm ở mức thấp hơn để giúp giữ cho giá ổn định và tạo điều

kiện cho đợt tăng giá. Vì vậy, bạn nên cân nhắc mua khi đường hỗ trợ xu hướng Pitchfork bị thủng xuống.



Mua khi giá về lại đường xu hướng hỗ trợ Pitchfork lần đầu thấp hơn

### Bước 3: Chốt lời

Với hệ thống giao dịch mô hình Pitchfork, bạn có thể linh hoạt quản lý các giao dịch của mình theo nhiều cách khác nhau. Nguyên tắc cốt lõi của Pitchfork là giá sẽ có xu hướng thu hút về phía đường trung bình, tạo cơ hội để lấy lợi nhuận. Theo đó, Trader Forex sẽ tập trung vào việc tối đa hóa lợi nhuận của mình bằng cách chỉ đặt một phần lợi nhuận trên đường trung bình. Điều này sẽ tạo ra cơ hội cho thị trường kiểm tra lại đường kháng cự Pitchfork phía trên.



Trader cần chú ý quản lý lợi nhuận và rủi ro khi giao dịch

Với chiến lược giao dịch Andrews Pitchfork, chúng ta đang theo đuổi hướng xu hướng của thị trường. Do đó, hy vọng là giá sẽ tiếp tục tăng và cuối cùng kiểm tra lại các giới hạn phía trên của Pitchfork. Sau khi chốt TP1, lưu ý điều quan trọng là điều chỉnh SL của bạn thành mức BE. Việc này giúp đảm bảo rằng chúng ta đã bảo vệ lợi nhuận tích lũy được cho vị thế đó. Hơn nữa, nếu thị trường phản đối và đảo chiều, chắc chắn bạn sẽ không bị mất bất kỳ khoản tiền nào khi đã đặt SL ở mức BE.

## Bước 4: Cắt lỗ

Để bảo vệ vị thế của bạn, hãy đặt lệnh dừng lỗ dưới đường xu hướng Pitchfork thấp hơn. Thường thì trong một xu hướng tăng, đường xu hướng Pitchfork hỗ trợ sẽ giữ mức giá trên. Tuy nhiên, để đề phòng trường hợp có những đột phá giá, hãy tăng một khoảng cách đệm khoảng 20 – 30 pips vào mức dừng lỗ vừa nêu.



Đảm bảo điểm SL cách từ 20 đến 30 pips để vị thế an toàn

Khi thị trường trên đà tăng mạnh mẽ, tình huống giá phá vỡ và giao dịch trên đường kháng cự của Pitchfork là điều thường xuyên xảy ra. Tương tự, trong một đợt giảm giá mạnh, trader cũng sẽ thường bắt gặp việc giá breakout và giao dịch dưới đường hỗ trợ của Pitchfork. Thay vì tập trung vào một phương pháp giao dịch, chúng ta có thể khám phá nhiều chiến lược khác nhau bằng cách sử dụng hệ thống giao dịch Pitchfork.

Lưu ý: Trên đây là một ví dụ về chiến lược giao dịch Andrews Pitchfork áp dụng cho lệnh MUA. Dưới đây là một ví dụ thực tế khác áp dụng cho lệnh BÁN.





Chiến lược giao dịch với mô hình Pitchfork đối với lệnh bán

**Pitchfork là gì**, cách vẽ ra sao và chiến lược giao dịch hiệu quả đã được chúng tôi mô tả chi tiết trong bài viết. Nhìn chung, nếu được áp dụng đúng cách thì các nhà đầu tư có thể tối ưu hóa quyết định giao dịch và tăng cơ hội thành công với Andrew's Pitchfork.

Hy vọng những chia sẻ về Pitchfork sẽ giúp bạn hiểu thêm về công cụ này và áp dụng hiệu quả trong giao dịch trên thị trường tài chính. Tuy nhiên, như với bất kỳ công cụ hay chiến lược giao dịch nào, Pitchfork cũng có những hạn chế và rủi ro riêng. Vì vậy, để tránh mất tiền và giảm thiểu rủi ro, các bạn cần phải nghiên cứu kỹ về công cụ này trước khi áp dụng và cân nhắc kỹ lưỡng trước khi đưa ra quyết định giao dịch. Chúc các bạn vận dụng mô hình Pitchfork thành công!