

Nến Pin Bar là gì? Cách ứng dụng Pin Bar vào thị trường forex

Nến Pin Bar là gì? Nến Pin Bar là một trong những mô hình nến đảo chiều rất được các Traders theo trường phái price action ưa chuộng. Nhờ vào khả năng cung cấp tín hiệu đảo chiều mạnh mẽ nên khi sử dụng nến Pin Bar, các nhà đầu tư sẽ đưa ra quyết định giao dịch chính xác hơn, mang lại không ít lợi nhuận cho bản thân. Nếu muốn tìm hiểu kỹ hơn về nến Pin Bar thì đọc ngay bài viết này của Forex Dictionary.

Nến Pin Bar là gì?

Nến Pin Bar còn có tên gọi khác là Pinocchio Bar được biết đến là mẫu hình nến Nhật có phần thân ngắn cùng với mẫu bóng nến rất dài. Ngoài ra, nó cũng có thể là mẫu hình nến với mẫu bóng nến nhỏ hoặc là không có bóng nến. Mô hình nến Pin Bar được coi là một sự minh chứng của sự từ chối giá trên thị trường. Có nghĩa là cả 2 phe đều đang cố gắng đẩy giá cao lên hoặc thấp xuống như mong muốn của mình. Nhưng một trong hai bên có nguồn lực mạnh hơn nên đã thành công đẩy giá về phía ngược lại.



Khái niệm cụ thể về mô hình nến Pin Bar

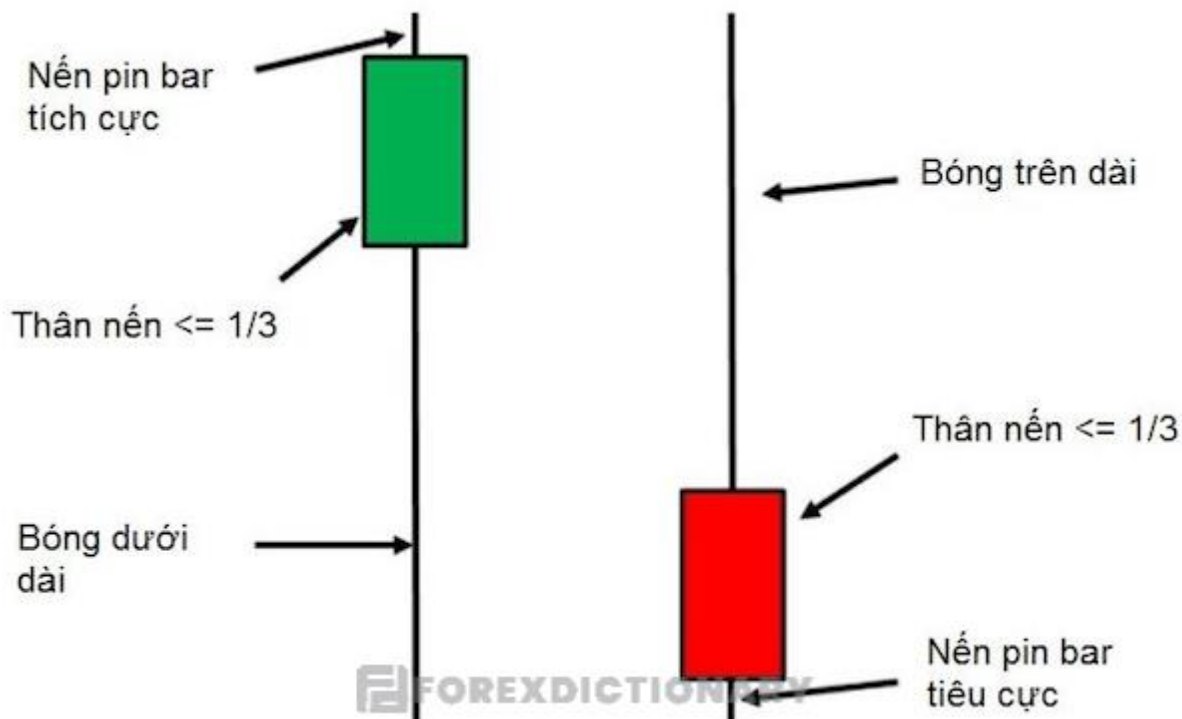
Mô hình nến Pin Bar thường đưa ra những tín hiệu đảo chiều mạnh mẽ đối với xu hướng thị trường. Chính vì vậy mà hầu như chúng thường xuất hiện tại các vị trí cuối xu hướng tăng/ giảm. Để thuận lợi giao dịch trong xu hướng mới đảo chiều, các nhà giao dịch có thể cân nhắc đặt lệnh Mua/ Bán ngay khi mô hình nến Pin Bar xuất hiện trên biểu đồ. Để việc đặt lệnh được an toàn, Traders có thể sử dụng thêm các chỉ báo phân tích kỹ thuật để chắc chắn hơn về sự đảo chiều của xu hướng.

Hiện tại, mô hình Pin Bar được sử dụng hầu hết ở trong các nền tảng tài chính. Gồm có: chứng khoán, tiền điện tử, Forex,... Và như đã nói, với tín hiệu mạnh mẽ nên nến Pin Bar được biết đến và sử dụng như một mô hình nến đảo chiều cực mạnh.

Nến Pin Bar có gì khác biệt so với các mẫu nến khác?

Hình dáng của nến Pin Bar khá giống với mẫu hình nến Doji. Cụ thể, phần thân và mẫu bóng của nến Pin Bar có mô hình tương tự như nến Doji bia mộ, nến Doji chuồn chuồn. Ngoài ra, nếu chỉ nhìn sơ qua thì cũng rất dễ nhầm lẫn nến Pin Bar với nến Hammer hoặc nến Sao Băng. Để tránh trường hợp Traders đưa ra dự đoán sai lệch về xu hướng thị trường, nhà giao dịch nên chú ý, nắm bắt được các đặc điểm sau đây của mô hình nến Pin Bar.

- Nến Pin Bar có phần thân ngắn (thường thì phần thân chỉ chiếm khoảng 1/3 so với tổng chiều dài của cây nến thông thường). Đôi khi, nến Pin Bar xuất hiện như một đường thẳng nằm ngang với phần thân nghiêng hẳn về phía trên (hoặc phía dưới).
- râu nến: Đặc điểm dễ nhận ra nhất của nến Pin Bar chính là có một râu nến ngắn, có khi không có. Trong khi đó, bên râu nến còn lại lại rất dài, chiều dài râu chiếm đến 2/3 cây nến.
- Thường thì nến Pin Bar sẽ xuất hiện sau một đợt giá tăng hoặc ngược lại, khi mà giá vừa có đợt giá giảm.



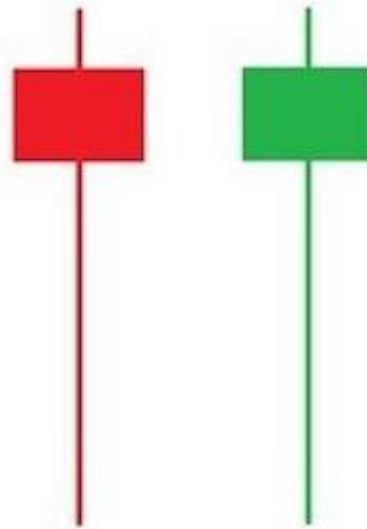
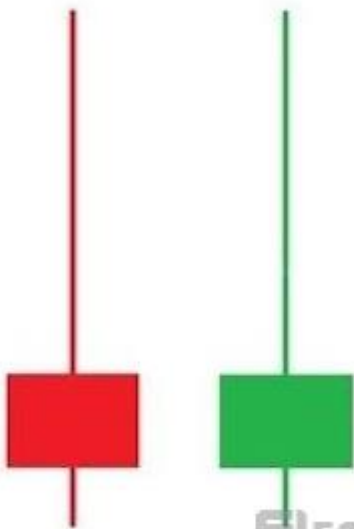
Những đặc điểm chung của nến Pin Bar là gì?

Nếu như xuất hiện mô hình nến trên biểu đồ nhưng lại không thỏa mãn được toàn bộ điều kiện như trên thì có thể khẳng định đây không phải là nến Pin Bar. Lúc này, các nhà đầu tư cũng không nên quá mong chờ về một sự đảo chiều mạnh mẽ sẽ xảy ra trong tương lai gần.

Phân loại nến Pin Bar

Nến Pin Bar được phân thành 2 loại, gồm có: mô hình nến Pin Bar đảo chiều tăng (còn được gọi là Bullish Pin Bar) và mô hình nến Pin Bar Bearish – mô hình đảo chiều giảm .
Đặc điểm của 2 loại mô hình Pin Bar này như sau:

Bearish Pin Bar



Bullish Pin Bar

FOREXDICTIONARY

Mô hình nến Pin Bar đảo chiều tăng – giảm

Bullish Pin Bar – Mô hình nến Pin Bar đảo chiều tăng là gì?

Đúng như tên gọi, mô hình Pin Bar đảo chiều tăng thông báo về một sự đảo chiều về giá, cụ thể là thay đổi giá giảm sang tăng. Chính vì vậy mà có thể dễ dàng tìm thấy Bullish Pin Bar ở vị trí cuối xu hướng giảm hay là những vùng hỗ trợ quan trọng.

Mô hình nhận dạng của Bullish Pin Bar chính là có thân ngắn nhưng bóng nến dưới lại rất dài. Hầu như không có bóng nến trên, nếu có thì bóng nến trên cũng rất ngắn. Màu sắc của Bullish Pin Bar có thể xanh hoặc đỏ tùy lúc, tuy nhiên, điều này không quá quan trọng vì nó đều cho thấy sự đảo chiều của xu hướng. Tuy nhiên, nếu thật sự phải so sánh thì nến Bullish Pin Bar màu xanh cho biết tín hiệu đảo chiều tăng giá mạnh mẽ hơn so với Pin Bar màu đỏ.

Râu nến dưới dài thể hiện rằng phe bán đã cố gắng thực hiện giao dịch nhằm mục đích giảm giá trong phiên. Tuy nhiên, bên mua mạnh hơn đã chính thức kéo mức giá thị trường gần bằng với giá mở cửa. Mặc dù cả 2 phe đều đã có sự tranh đấu kịch liệt nhưng cuối cùng, phe mua đã thắng.

Bearish Pin Bar – Mô hình nến Pin bar đảo chiều giảm là gì?

Ngược lại với mô hình nến Bullish Pin Bar, mô hình nến Pin Bar đảo chiều giảm có bóng trên rất dài và bóng dưới ngắn, có lúc không có. Bearish Pin Bar hầu như luôn có mặt ở những vị trí cuối xu hướng tăng, đưa ra một tín hiệu gần như là chắc chắn về một sự xu

hướng giảm. Bearish Pin Bar màu đỏ thường đưa lại những tín hiệu dự báo về một xu hướng đảo chiều mạnh mẽ hơn.

Một đặc điểm nữa để nhận dạng mô hình nến Bearish Pin Bar chính là dựa vào râu nến. Râu nến trên dài cho biết bên mua đã liên tục đẩy giá lên cao với mong muốn giữ được xu hướng thị trường hiện tại. Tuy nhiên, nguồn lực bên phe bán quá mạnh khiến mức giá thay đổi theo chiều hướng ngược lại, đưa mức giá đóng cửa gần hơn với mức giá mở cửa. Từ điều này có thể thấy rằng phe bán đã chiếm được ưu thế thị trường và chuẩn bị có sự hạ giá.

Ý nghĩa ứng dụng của nến Pin bar trong thị trường

Nến pin bar đảo chiều là một trong những mô hình quan trọng ảnh hưởng phần lớn đến quyết định đầu tư của các nhà giao dịch. Nếu như Traders thật sự nắm được ý nghĩa của mô hình nến Pin Bar mang lại thì sẽ dễ dàng áp dụng để tỷ lệ thành công các giao dịch tăng cao hơn.

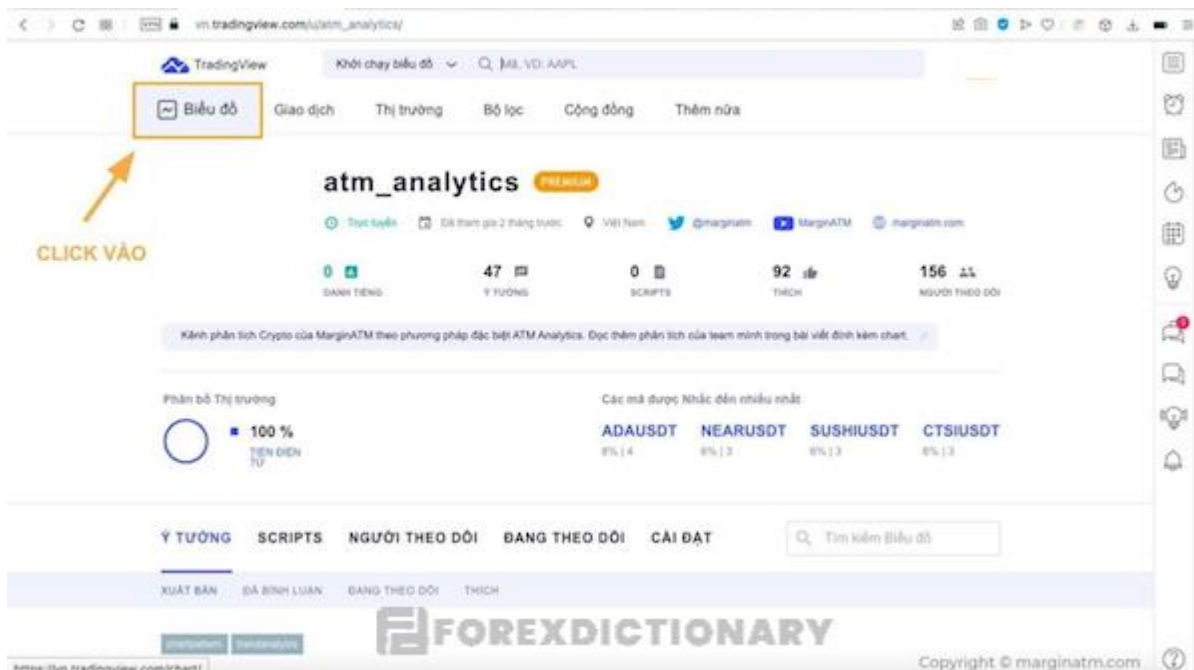
Mô hình Pin Bar đại diện cho 2 ý nghĩa sau trên thị trường:

- Xác nhận xu hướng: Nến Pin Bar thông báo cho Traders biết về một sự đảo chiều mạnh mẽ sắp xảy ra. Lúc này, để chắc chắn suy đoán của mình thì khuyên các nhà đầu tư nên đi kiểm tra thị trường để xác nhận sự đảo chiều của xu hướng.
- Tìm hiểu thời điểm vào lệnh: Từ mô hình nến Pin Bar trên biểu đồ có thể thấy rằng thị trường đang nghiêng về phía phe mua hoặc là phe bán. Từ đây, Traders sẽ đưa ra quyết định rằng có nên vào lệnh Buy/ Sell hay không.

Hướng dẫn đơn giản cách cài đặt nến Pin Bar trên Tradingview

Ngay khi đã có kiến thức khái quát về nến **Pin Bar là gì** thì tiếp theo, chúng ta sẽ cùng tìm hiểu về cách cài đặt nến Pin Bar trên nền tảng TradingView nhằm hỗ trợ tối ưu tiến trình giao dịch.

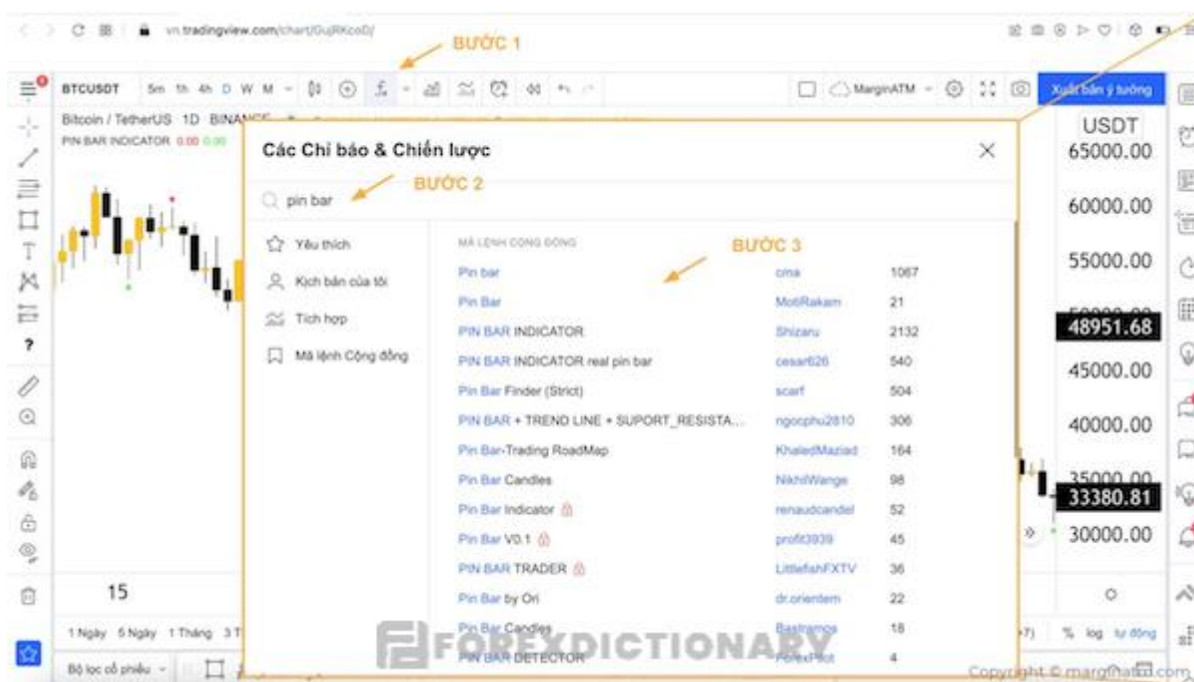
- Bước 1: Lập tài khoản và xác nhận đăng nhập thành công.
- Bước 2: Truy cập vào mục "Biểu đồ" (Chart) để thực hiện tiến trình phân tích thị trường.



Đăng nhập thành công sau đó chọn mục Biểu Đồ

- Bước 3: Nhấp chuột vào ký tự Fx trên thanh tìm kiếm góc trên màn hình. Gõ " Pin Bar" vào ô tìm kiếm.

Lúc này, hệ thống TradingView sẽ tự động hiện ra một vài chỉ báo kỹ thuật quan trọng, giúp bạn xác định vị trí nến Pin Bar dễ dàng. Bạn nên lựa chọn những chỉ báo có lượt sử dụng cao vì đây có thể là những chỉ báo đưa ra dự báo chính xác nhất.



Tìm "Pin Bar" trên công cụ tìm kiếm của TradingView

- Bước 5: Hoàn tất quá trình cài đặt mô hình Pin Bar. Ngay khi tắt khung nền tảng TradingView, chỉ báo sẽ tự động xuất hiện dưới phần giá thị trường.

Ví dụ thực tiễn về việc ứng dụng nến pin bar trong giao dịch



Thị trường thực tế giá vàng XAUUSD tại thời điểm tháng 8/2018

Đây là thị trường giá vàng XAUUSD thời điểm tháng 8 năm 2018, khi mà phe bán đang gần như là chiếm ưu thế hoàn toàn xu hướng thị trường. Với sức bán mạnh mẽ như vậy, bên mua chỉ đơn giản là "cố thủ" dựa vào một vài giao dịch ít ỏi.

Có thể thấy, mức giá giảm đi trông thấy, cụ thể là từ 1.300\$ về mức 1.100\$. Tại thời điểm giá giảm mạnh, nến Pin Bar có xuất hiện cho thấy sự kéo giá thị trường của phe mua. Những cây nến sau cùng đều có hình dạng râu nến dài và thân nến hẹp. Đồng thời, cùng lúc xuất hiện mô hình Pin Bar có râu nến phía trên. Do đó, có thể kết luận rằng phe mua đang tiến hành thực hiện giao dịch nhằm kéo mức giá lên mức cao hơn. Cùng với tín hiệu cho thấy sự đảo chiều mạnh mẽ của nến Pin Bar, giá vàng thật sự đã có xu hướng tăng lên và còn là một sự tăng trưởng mạnh mẽ.

Từ ví dụ trên, có thể thấy rằng nếu như các Traders có thể nắm được ý nghĩa cốt lõi của nến Pin Bar thì rất dễ giành chiến thắng trong "cuộc chiến" đặt lệnh thị trường.

Giới thiệu đến Traders một vài cách giao dịch với nến pin bar

Giao dịch với nến Pin Bar đơn lẻ

Khi xuất hiện đơn lẻ, **mô hình nến Pin Bar** cho thấy thị trường đang phải chịu một sức ép vô hình từ phe mua hoặc phe bán. Chính vì vậy mà xu hướng giá thị trường có thể

đảo chiều bất cứ lúc nào. Vậy nên, cùng với sự xuất hiện của một Pin Bar tăng thì trước đó bắt buộc thị trường phải tồn tại một xu hướng giảm. Ngược lại, đối với một Pin Bar giảm thì giá thị trường hầu như nằm trong xu hướng tăng.



Giao dịch với nến Pin Bar đơn thuần

Khi mà xu hướng tăng giá đảo ngược thì chiến lược giao dịch Pin Bar nên được áp dụng như sau:

- Bước 1: Tính khoảng cách từ vị trí thấp nhất đến vị trí cao nhất của Pin Bar.
- Bước 2: Mở lệnh Buy với mục đích bán khống, phá vỡ điểm thấp nhất. Bên cạnh đó, Traders cũng cần phải đặt lệnh đồng thời với mức cắt lỗ tại điểm cao nhất của cây **nến Pin Bar giảm giá**.
- Bước 3: Tìm kiếm và xác định vị trí chốt lời trên biểu đồ bằng cách lấy chiều dài của Pin Bar và đo xuống dưới mức điểm Bán. Vị trí phù hợp để chốt lời tối thiểu bằng với 2 lần độ dài cây nến.

Sẽ có những lúc thị trường có sự đảo chiều mạnh mẽ nên chiến lược giao dịch Pin Bar đạt được mức giao dịch rất hấp dẫn khi mà tỷ lệ Lợi Nhuận/ Rủi Ro là 2:1. Mặc dù tỷ lệ lợi nhuận cao nhưng theo kinh nghiệm cố vấn nhiều năm của Forex Dictionary thì các Traders nên bình tĩnh, di chuyển điểm cắt lỗ đến mức hòa vốn (tỷ lệ 1:1) và giữ lệnh giao dịch lâu nhất có thể.

Giao dịch kết hợp giữa nến Pin Bar với Fibonacci



Kết hợp giữa nến Pin Bar với Fibonacci

Bất kỳ Traders nào cũng hiểu rằng thị trường luôn cần phải có lực nén để xuất hiện một sự đảo chiều về giá. Khi mà xu hướng tăng giá đang ngày càng mạnh thì phía mua sẽ tìm cách để kéo mức giá này xuống. Chính vì vậy mà khi thực hiện chiến lược giao dịch Pin Bar cần phải cân nhắc lựa chọn điểm cắt lỗ phù hợp.

Các nhà đầu tư có kinh nghiệm dày dặn thường sẽ đủ kiên nhẫn để chờ một pha kéo ngược sau khi **nến Pin Bar** được hình thành. Thực tế cho thấy, các pha kéo ngược (Pullback) rất hay xảy ra mỗi khi xuất hiện giao dịch với mô hình Pin Bar đảo chiều. Vậy cắt lỗ ở vị trí nào mới hợp lý? Việc tìm kiếm vị trí cắt lỗ hợp lý có thể dựa vào tỷ lệ vàng Fibonacci. Cụ thể như sau:

Bước 1: Đo chiều dài của Pin Bar (chính xác chiều dài từ vị trí cao nhất tới vị trí thấp nhất). Sử dụng công cụ Fibonacci Retracement để hỗ trợ với mục đích tìm mức cắt lỗ có tỷ lệ khoảng 50% hoặc 61.8%.

Bước 2: Kiên nhẫn chờ sự đảo chiều của thị trường rơi vào khu vực kỳ vọng với mức cắt lỗ giữ nguyên tỷ lệ.



Cắt lỗ khi thị trường đảo chiều mạnh mẽ

Với mức cắt lỗ này, có thể giữ nguyên được mức chốt lời và hạn chế được tối đa rủi ro phát sinh.

Giao dịch nến Pin Bar ở những khu vực hội tụ các chỉ báo kỹ thuật

Khi xuất hiện hai hay nhiều chỉ số kỹ thuật tập trung tại một khu vực thì nhất định thị trường sẽ có sự thay đổi. Biểu hiện của sự thay đổi này chính là tín hiệu thành lập đáy hoặc là thành lập vùng đỉnh giá. Tại các khu vực hội tụ chỉ báo, xác suất đảo chiều thành công là rất lớn. Khu vực này sẽ càng mạnh nếu như khung thời gian càng cao.



Giao dịch nến Pin Bar ở những vùng hội tụ

Thường thì vùng hội tụ thường sẽ trong phạm vi của mức hỗ trợ kháng cự và có thêm sự kết hợp của mô hình kỹ thuật khác. Ví dụ như: Thị trường hình thành đáy kép tại phạm vi mà trước đây nó là mức hỗ trợ, theo một cách nói khác thì đây sẽ được gọi là khu vực hội tụ hỗ trợ giá.

Có thể phân tích tương tự với Pin Bar, điển hình như khi mô hình nến hình thành dưới dạng một phần của mô hình khác thì thị trường thông báo về một sự đảo chiều có tỷ lệ xảy ra lớn.

Pin Bar được sử dụng như là một phần của phân tích kỹ thuật truyền thống

Cùng với mô hình phân tích kỹ thuật truyền thống, các Traders có thể sẽ tốn rất nhiều thời gian trong hình thành được một mẫu hình giá. Việc này sẽ trở nên tốn thời gian hơn nếu thực hiện giao dịch với cung đồ thị lớn. Hiển nhiên, ngay cả khi thiết lập giao dịch dựa trên phương pháp nhận dạng mẫu hình giá thì cũng cần phải tìm mức cắt lỗ phù hợp và đưa ra mức chốt lời hợp lý.

Hiện nay, giao dịch tài chính hiện đại hầu hết là tự động. Đồng nghĩa với việc là các hành động giá được đều được thúc đẩy dựa trên những thuật toán phức tạp nhằm tìm

kiếm những điểm Pivot quan trọng. Dựa trên các thuật toán được cài đặt sẵn, hệ thống máy sẽ tìm kiếm những mẫu cổ điển một cách nhanh chóng nhất. Chỉ điểm chính xác vị trí nên giao dịch. Cùng vì lý do tự động hóa, thực hiện theo chương trình được thiết kế sẵn mà khi thực hiện giao dịch tiền tệ, các mô hình phân tích như nêm, đáy đối, hình tam giác,... đều không thể thành công.

Mặc dù phương pháp truyền thống khá tốn thời gian và đòi hỏi Traders cần phải có sự kiên nhẫn lớn. Tuy nhiên, sử dụng mô hình kỹ thuật truyền thống lại mang lại hiệu quả cao trong tiến trình giao dịch. Chính vì vậy mà hầu hết các nhà giao dịch đều sử dụng mô hình này để giao dịch Pin Bar và dễ dàng củng cố lại mô hình nào đó.

Sử dụng nến Pin Bar cùng với cái nêm giá

Nêm giá trong thị trường được phân thành 2 loại: Nêm giảm và nêm tăng. Nêm hướng xuống tượng trưng cho sự kỳ vọng tăng giá của thị trường. Trong khi đó, nêm đi lên lại cho biết về khả năng thành lập đỉnh.



Kết hợp nến Pin Bar cùng với mô hình cái nêm

Trong quá trình mà Nêm hình thành, hành động giá đôi khi sẽ gặp phải một vài vấn đề phát sinh. Ví dụ như, trong một hình nêm tăng, thị trường liên tục đưa ra những mức giá cao hơn và ngược lại với hình nêm giảm. Mặc dù là vậy nhưng điều này lại không có thấy ý nghĩa xác thực.

Những đường xu hướng của một cái nêm sẽ cho Traders biết được hình dạng của nêm là tăng hay giảm. Tất cả các đường xu hướng đều tập hợp về một vị trí chung đến khi nêm bị vỡ thì thôi. Trong hầu hết các trường hợp, trước khi nêm bị vỡ thì các đường xu hướng sẽ đi xuyên qua những đường xu hướng ngược lại. Lúc này, ắt hẳn các nhà đầu tư sẽ cần đến mô hình nến Pin Bar để xác thực lại thị trường.



Cần đến mô hình nến Pin Bar để xác nhận lại thị trường

Tín hiệu nó đưa ra như là một sự ngầm xác nhận về sự đảo chiều, thay đổi xu hướng giá của thị trường. Tuy nhiên, cần phải lưu ý rằng chiến lược Pin Bar lúc này rất có thể sẽ bị ngưng hoạt động trong hầu hết các khung thời gian.

Thực hiện giao dịch Pin Bar thông qua các mức hỗ trợ – kháng cự di động

Thường thì các mức hỗ trợ & kháng cự đều hình thành dựa vào chiều ngang. Đây là một trong những cách đơn giản để tiếp cận với khu vực hỗ trợ/ kháng cự truyền thống.

Những mức hỗ trợ/ kháng cự mới thường rất khó phá vỡ bởi vì chúng thường thay đổi tăng giảm theo mức giá và cung cấp các vùng giá đặc biệt.

Để xác định nhanh chóng mức hỗ trợ/ kháng cự di động, khuyên các Traders nên kẻ 1 đường xu hướng gần với mức giá nhất có thể. Đường xu hướng lúc này phải bắt đầu từ 2 điểm và khi sử dụng thì chiếu nó ra phía xa hơn ở những khu vực nằm bên phải biểu đồ.



Giao dịch với Pin Bar thông qua các mức hỗ trợ kháng cự di động

Đối với xu hướng tăng giá, Traders cần phải nắm rõ được một điều là phải xác định được chuỗi mức thấp cao hơn đồng thời liên kết đáy với mức thấp cao hơn xuất hiện đầu tiên. Bởi vì đây là 2 điểm cần thiết, rất quan trọng trong mô hình giao dịch này.

Ngay khi kéo đường xu hướng chiếu qua phía bên phải biểu đồ, khi mà giá tiếp cận được với đường xu hướng, nó sẽ gặp hỗ trợ di động. Tuy nhiên, cần phải hạn chế số lần kiểm tra đường xu hướng bởi vì nếu chạm vào nó quá nhiều lần, xu hướng thị trường sẽ trở nên yếu đi.

Pin Bar là cây nến đơn, khi hình thành với đường xu hướng, nó sẽ báo hiệu về một mô hình tiếp tục chứ không phải là một sự đảo chiều như bình thường. Điều này giúp cho xu hướng tăng lên, thị trường cũng từ đó mà tăng cao hơn so với trước đây.



Xu hướng thị trường có dấu hiệu đi lên

Nếu như kiểm tra đường hỗ trợ/ đường kháng cự và thấy sự xu hướng có dấu hiệu suy yếu thì các Traders nên ngừng lần mở lệnh thứ 3 và thứ 4 khi mà mức hỗ trợ & kháng cự di động xuất hiện. Ngoài ra, các Traders cũng có thể hạn chế sự suy yếu của xu hướng bằng cách giảm bớt khối lượng giao dịch đang nắm.

Thực hiện giao dịch Pin bar cùng với các lệnh chờ Pending Order

Theo như nhận định của các Traders, với các lệnh Limit, khi Pin Bar được hình thành thì mức giá có xu hướng quay ngược lại một đoạn nhỏ, sau đó mới đi theo xu hướng chính của mô hình. Mức đặt lệnh Limit thường bằng 1/ 2 độ dài của bóng nến dài. Thông qua việc đặt lệnh này, Traders sẽ có thể nâng cao tổng số lợi nhuận của cá nhân.

Lưu ý: Ngay khi cây Pin Bar kết thúc mà vào lệnh thì giá vào lệnh sẽ bằng với giá đóng cửa của mô hình nến Pin Bar.

Ngoài lệnh Limit thì cũng cần chú ý đến lệnh đặt Stop. Theo như kinh nghiệm của các Traders lâu năm, cho biết ngay khi nến Pin Bar vừa hình thành, nếu như mức giá chưa

vượt qua được mức giá đặt ra thì thị trường sẽ không đi theo xu hướng chính của mô hình. Chính vì vậy mà vị trí đặt lệnh Stop nên là mức giá cao nhất của Bullish Rversal Pin Bar. Traders cũng có thể cân nhắc lựa chọn đặt lệnh tại mức giá thấp nhất ở ngưỡng nến Pin Bar Bearish Reversal. Mặc dù tiến trình đặt lệnh này có thể đem lại mức lợi nhuận thấp hơn, tuy nhiên đây là câu trả lời chắc chắn hơn cả về một tín hiệu đảo chiều của Pin Bar.



Ứng dụng Pin Bar trong đặt lệnh Limit và lệnh Stop

Kinh nghiệm ứng dụng nến Pin Bar vào trong giao dịch thành công

Để sử dụng mô hình Pin Bar một cách hiệu quả nhất trong tiến trình giao dịch thì cần phải chú ý đến những điều sau. Cụ thể:

- Thực hiện giao dịch theo xu hướng, hạn chế đi ngược lại với xu hướng thị trường: Nếu như đã xác định được hướng đi chính của thị trường thì cho dù Pin Bar có đẹp thì cũng nên cân nhắc và hạn chế đi ngược lại với xu hướng đã xác định trước đó.
- Quan tâm đến vị trí của Pin Bar: Mặc dù tỷ lệ Pin Bar có đẹp thì cũng nên cân nhắc và quan tâm nhiều hơn đến vị trí xuất hiện của Pin Bar hơn là cấu trúc. Pin Bar xuất hiện tại cuối xu hướng tăng mang lại nhiều tín hiệu dự báo chính xác về sự đảo chiều hơn là một Pin Bar giảm nằm tại vị trí lưng chừng của xu hướng này.
- Khối lượng giao dịch của nến Pin Bar cao: Điều này cho thấy số lượng Traders tham gia giao dịch ngày càng nhiều. Chính vì vậy mà độ chính xác của mô hình nến cũng sẽ cao hơn.
- Nên để ý đến sự xuất hiện của nến Pin Bar tại khu vực hỗ trợ và kháng cự: Khi nến Pin Bar xuất hiện trong phạm vi của 1 trong 2 khu vực này thì có thể biết chắc rằng độ tin cậy của nến Pin Bar ngày càng lớn. Thường cho biết mục tiêu chạy giá rất xa.
- Sử dụng kết hợp nến Pin Bar cùng với những chỉ báo kỹ thuật khác: Tín hiệu mà Pin Bar đưa ra là rất mạnh, tuy nhiên, để xác thực dự đoán này là chính xác cũng như nắm chắc được thời điểm ra vào lệnh thì nên kết hợp thêm nhiều chỉ báo kỹ thuật khác. Các chỉ số

kỹ thuật thông báo về sự đảo chiều xu hướng gồm có: RSI, Stoch, MACD,... Tỷ lệ chính xác của nến Pin Bar sẽ ngày càng tăng nếu mô hình nến xuất hiện ở vị trí có tín hiệu phân kỳ đảo chiều.

Từ bài viết trên, chắc hẳn các bạn đã biết thêm được nhiều kiến thức thú vị về mô hình nến đảo chiều **nến Pin Bar**. Mong rằng với những nội dung này, các anh em Traders có thể xác định được sự thay đổi của xu hướng giá thị trường và thực hiện lệnh giao dịch Mua/ Bán thành công.