



**JAZZ DO IT!**

**LA MÚSICA JAZZ: ORÍGENES Y CARACTERÍSTICAS**



# ÍNDICE

## ■ 1. EL JAZZ

- *INTRODUCCIÓN*

## ■ 2. LOS ORÍGENES DEL JAZZ

- *ORIGEN AFRICANO*

- *ESTILOS PREDECESORES*

- ✓ *WORKSONGS*

- ✓ *ESPIRITUALES NEGROS*

- ✓ *MÚSICA DE BAILE*

- ✓ *RAGTIME*

- ✓ *BLUES*

- ✓ *GÓSPEL*

## ■ 3. CARACTERÍSTICAS

## 4. ESTILOS

- NEW ORLÉANS*

- DIXIELAND*

- *CHICAGO STYLE*

- *SWING*

- *BE-BOP*

- *COOL JAZZ*

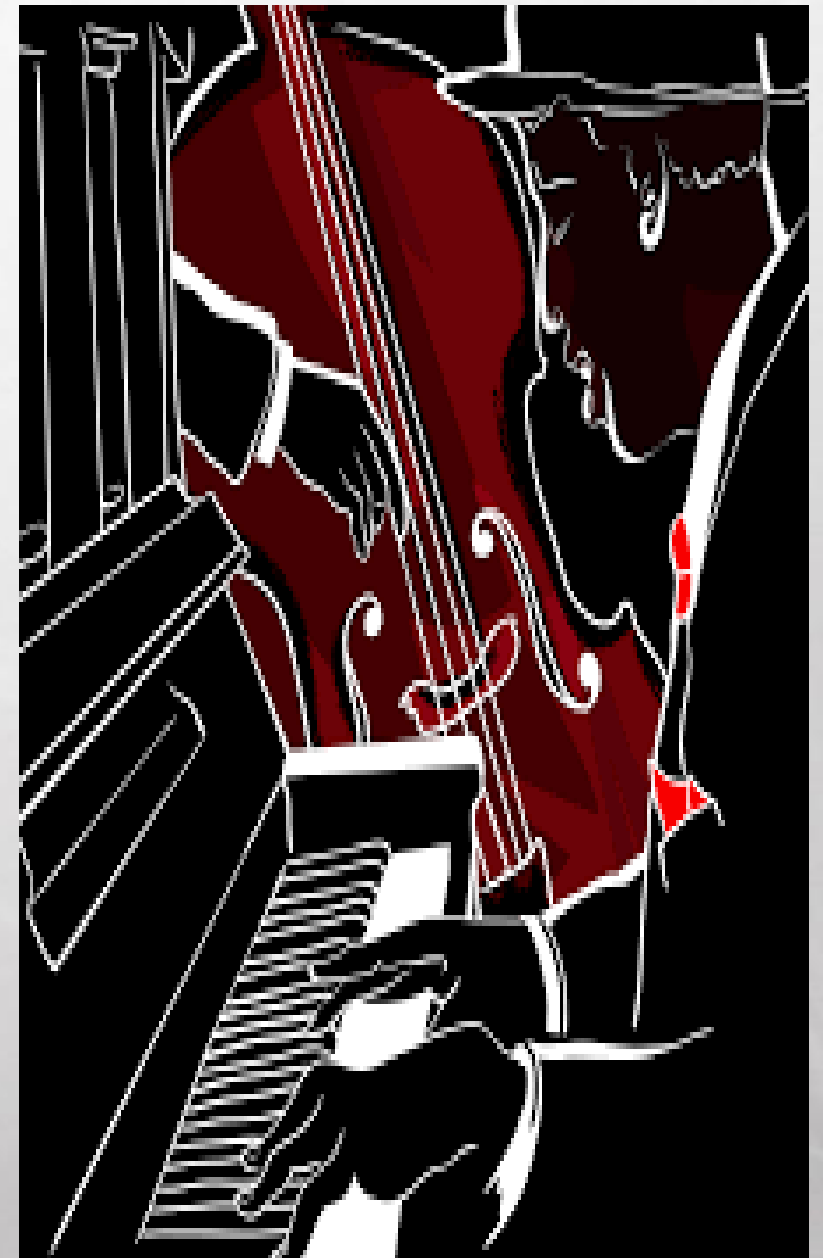
- *FREE JAZZ*

- *JAZZ FUSIÓN*

- *JAZZ CONTEMPORÁNEO*

## ■ 5. JAM SESSION

## ■ 6. INTÉRPRETES VOCALES



# 1. EL JAZZ

## 1.1. INTRODUCCIÓN

### ¿CUÁLES SON SUS ORÍGENES?

- UN TIPO DE MÚSICA SURGIDA EN EL SIGLO XX.
- SE TRATA DE UNA MÚSICA PODEROSA Y VERSÁTIL, DE UN FENÓMENO INTERCULTURAL Y DINÁMICO QUE DEFIENDE LA LIBERTAD EXPRESIVA Y ESTÁ ABIERTO A LA FUSIÓN CON OTROS ESTILOS.
- POR TODO ELLO ES UN ESTILO QUE SIGUE MUY VIVO.

# 1. LOS ORÍGENES DEL JAZZ

## 2.1. EL ORIGEN AFRICANO

- EL JAZZ ES UN ESTILO MUSICAL SURGIDO A PRINCIPIOS DEL S.XX DEBIDO AL CONTACTO ENTRE 2 CULTURAS MUY DIFERENTES: **AFRICANA Y EUROPEA**.
- NACE AL FUSIONARSE EL FOLCLORE DE LOS ESCLAVOS AFRICANOS LLEVADOS A **EEUU**, CON LA TRADICIÓN MUSICAL DE LOS EUROPEOS QUE COLONIZARON ESE PAÍS.
- LOS ESCLAVOS Y SUS DESCENDIENTES DESARROLLARON **GÉNEROS MUSICALES** PARA TODOS LOS ASPECTOS DE SU VIDA:
  - TRABAJO: WORKSONGS
  - IGLESIA: GÓSPEL (ESPIRITUALES NEGROS)
  - OCIO: MÚSICA DE BAILE



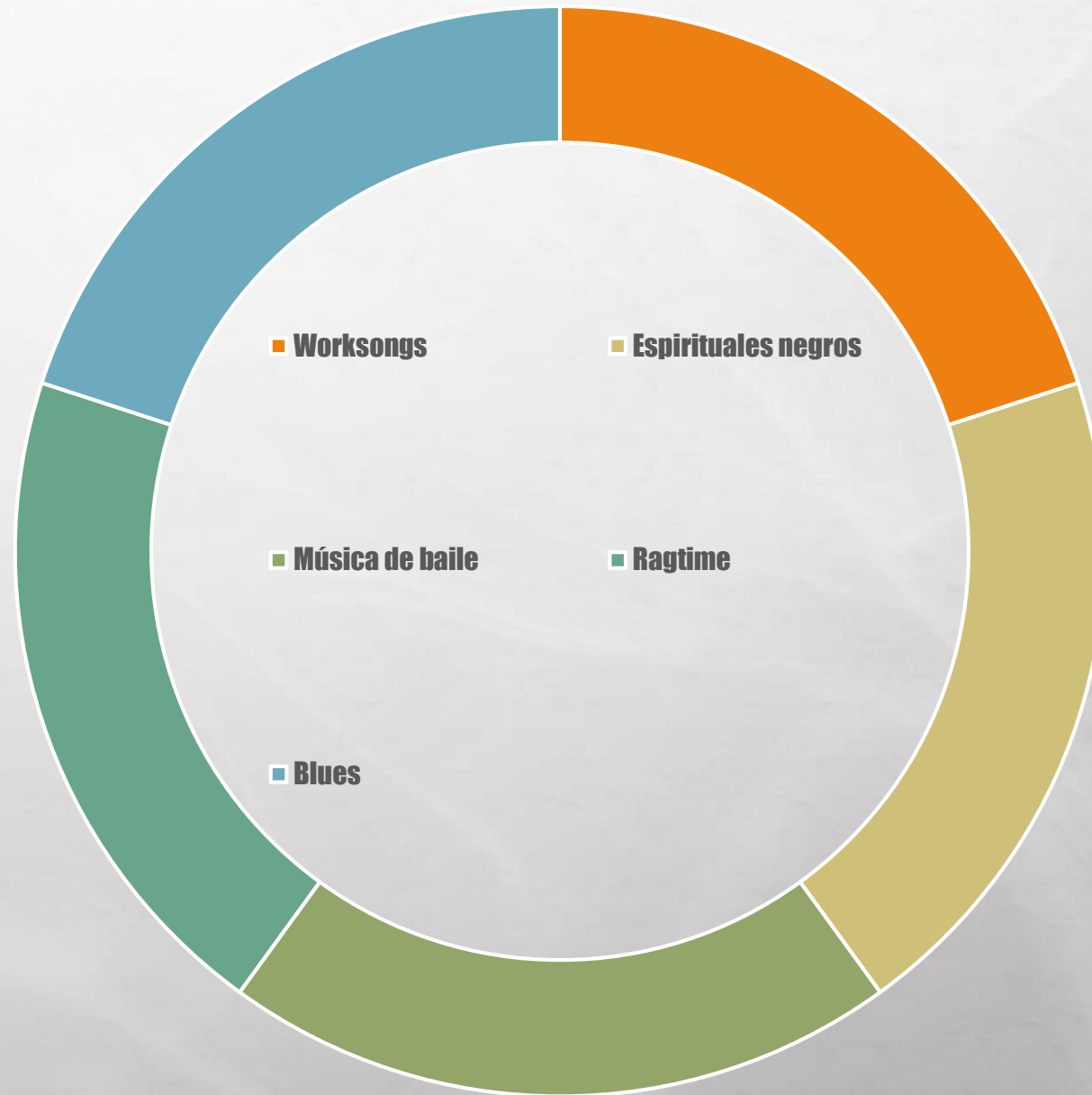
# 2. LOS ORÍGENES DEL JAZZ

## 2.1. EL ORIGEN EUROPEO

ADEMÁS, A MEDIDA QUE PASÓ EL TIEMPO LAS CARACTERÍSTICAS DEL REPERTORIO AFRICANO SE MEZCLARON CON ELEMENTOS EUROPEOS, ORIGINANDO DOS NUEVOS GÉNEROS:

- RAGTIME
- BLUES
- GÓSPEL

## 2.2. ESTILOS PREDECESORES



## 2.2.1. WORKSONGS

ERAN CANTOS QUE LOS ESCLAVOS ENTONABAN PARA HACER MÁS LLEVADERO SU TRABAJO (EN LAS PLANTACIONES DE ALGODÓN, EN LAS PRISIONES...).



ALGUNAS CANCIONES FORMABAN PARTE DE LA HERENCIA NATIVA DE LOS ESCLAVOS Y ERAN CANTADAS PARA RECORDAR SU LUGAR DE ORIGEN.

OTRAS FUERON IMPUESTAS POR LOS DUEÑOS DE LOS ESCLAVOS PARA AUMENTAR LA MORAL DE LOS MISMOS E INCLUSO PARA HACERLES TRABAJAR DE UNA FORMA RÍTMICA.

**CARACTERÍSTICAS:** CANCIONES **A CAPELLA**, CON **RITMO MARCADO** Y CON UN FORMATO DE **LLAMADA Y RESPUESTA**, A MENUDO EN FORMATO **SOLISTA-CORO**.



# 2.2.2. MÚSICA DE BAILE

ERA LA MÚSICA QUE CANTABAN LOS ESCLAVOS EN SU DÍA LIBRE, CUANDO SE REUNÍAN EN GRUPOS PARA COMER, DIVERTIRSE Y REMEMORAR TRADICIONES DE SUS LUGARES DE ORIGEN.

## CARACTERÍSTICAS:

SOLÍA IR ACOMPAÑADA DE **BANJOS, VIOLINES, TAMBORES E INSTRUMENTOS RUDIMENTARIOS** DE PERCUSIÓN Y NORMALMENTE CONSTABA DE:



- **UNA PARTE INSTRUMENTAL:** QUE ERA BAILADA Y SE ACOMPAÑABA CON PALMEOS.
- **PARTES VOCALES:** QUE CONTENÍAN GRITOS, GRUÑIDOS Y DEMÁS ELEMENTOS DE ASCENDENCIA AFRICANA ([EJEMPLO 2](#)).

LOS ESCLAVOS CARECÍAN DE INTIMIDAD Y NO PODÍAN EXPRESARSE CON LIBERTAD EN SUS CANCIONES. POR ELLO LAS **LETRAS COMENZARON A CODIFICARSE** PARA QUE LOS BLANCOS NO SE PERCATASEN DE QUE EN LAS CANCIONES ESCONDÍAN LAMENTOS Y/O QUEJAS SOBRE SU SITUACIÓN.



## 2.2.3. ESPIRITUALES NEGROS

LOS **ESPIRITUALES NEGROS** ERAN CANTOS RELIGIOSOS QUE SE INTERPRETABAN LOS DOMINGOS EN LAS IGLESIAS CRISTIANAS SEGREGADAS.

EL CRISTIANISMO FUE IMPUESTO A MUCHOS ESCLAVOS, QUIENES SE SINTIERON **IDENTIFICADOS** CON LAS HISTORIAS DEL **PUEBLO HEBREO** (EJEMPLO).

SURGE DE LA MEZCLA DE LAS TRADICIONES MUSICALES AFRICANAS Y LOS CANTOS RELIGIOSOS DE LOS MISIONEROS CRISTIANOS EUROPEOS.

CONTIENEN:

- ELEMENTOS DE LOS **HIMNOS PROTESTANTES**: FORMA DE **ESTROFA-ESTROFA**
- **EXPRESIÓN ESPONTÁNEA Y LIBRE** CARACTERÍSTICA DE LA MÚSICA AFRICANA
- USO DE **SÍNCOPAS** Y **CONTRATIEMPOS** MARCADOS CON PALMAS
- ALTERNANCIA DE MOMENTOS DE CORO Y SOLOS.



## 2.2.4. RAGTIME

ESTILO PIANÍSTICO NACIDO EN **SAINT LOUIS** HACIA **1870** CON UN CARÁCTER DINÁMICO Y SALTARÍN.

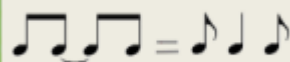
ES UNA MEZCLA DE LA MÚSICA DE BAILE AFRICANA Y DE LA MÚSICA EUROPEA DE MARCHAS, DESFILES Y ORQUESTAS DE BAILE, ASÍ COMO DE LA MÚSICA CLÁSICA EUROPEA PARA PIANO.

**CARACTERÍSTICAS:** RITMO **CUATERNARIO** MUY VIVO Y MELODÍA **ANIMADA**. LAS DOS MANOS DEL PIANISTA TIENEN **FUNCIONES** CLARAMENTE **DIFERENCIADAS**:

- MANO IZQUIERDA: **PULSACIÓN REGULAR** IMITANDO A UNA MARCHA DE DESFILE.
- MANO DERECHA: REPLETA DE **SÍNCOPAS\*** QUE SE “CRUZAN” CON LA PULSACIÓN. DE AHÍ EL NOMBRE DE *RAGGED TIME* (“TIEMPO RASGADO”)

EN PRINCIPIO SE TOCABA SÓLO CON **PIANO**, PERO PRONTO FUE INTERPRETADO POR BANDAS EN NUEVA ORLEANS.

COMPOSITORES: SCOTT JOPLIN (EJEMPLO [1](#) Y [2](#))



\***síncopa:** nota que comienza en tiempo débil y finaliza en una fuerte, lo que ocasiona un ritmo muy característico del jazz.



## 2.2.5. BLUES

CANTO SURGIDO EN LA SEGUNDA MITAD DEL SIGLO XIX, DE CARÁCTER TRISTE Y DESGARRADO (BLUE SE TRADUCE COMO **MELANCOLÍA**) QUE TRATA LOS SENTIMIENTOS, TEMORES Y ESPERANZAS DE LOS CANTANTES DE UNA FORMA MUY PERSONAL. LOS BLUES ERAN CANCIONES DE LAMENTO HEREDERAS DE LAS WORKSONGS Y LOS ESPIRITUALES.

SUS **ORÍGENES** SON **RURALES** Y SOLÍA CANTARSE A CAPELLA O ACOMPAÑADO DE ARMÓNICA, BANJO O GUITARRA

EN LOS **AÑOS 20** MUCHOS CANTANTES COMIENZAN A TOCAR EN BARES Y CLUBES DE LAS GRANDES CIUDADES. ESTE **BLUES URBANO** TIENE UN TEMPO MÁS LENTO, TRATA TEMAS MÁS AMPLIOS (ALCOHOL, MISERIA, MARGINACIÓN...) Y SE TOCA EN **GRUPOS** CON BATERÍA, BAJO, PIANO, GUITARRA ELÉCTRICA Y, OCASIONALMENTE, ARMÓNICA O SAXO.



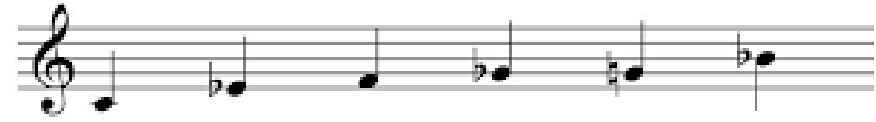
# 2.2.5. BLUES

**CARACTERÍSTICAS:** EL BLUES SE BASA EN DOS ELEMENTOS:

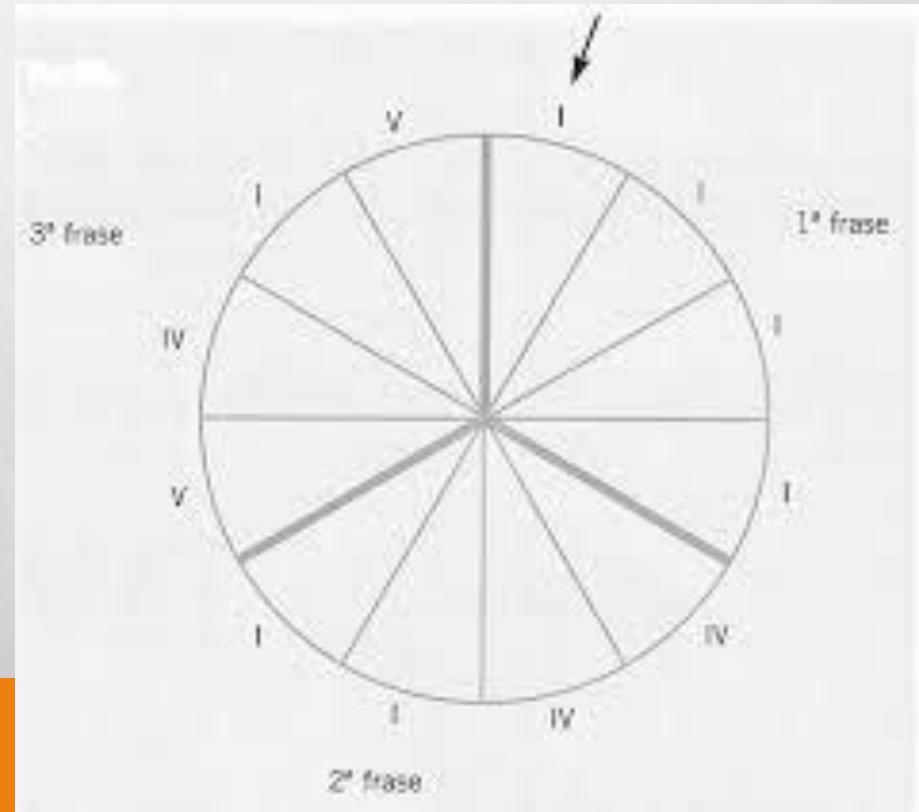
- LA **ESCALA DE BLUES**: VERSIÓN DE LA **ESCALA MENOR PENTATÓNICA** EN LA QUE SE AÑADE UNA NOTA ELEVADA UN SEMITONO. ESTO PRODUCE UN EFECTO DE “DESAFINACIÓN” QUE APORTA UN CARÁCTER MUY ESPECIAL.
- LA **RUEDA DE BLUES**: CONSTA DE **12 COMPASES** EN LOS QUE SE UTILIZAN TRES **ACORDES** DE LA TONALIDAD: **I, IV Y V**. ERA UN OSTINATO ARMÓNICO FORMADO POR UNA SERIE DE ACORDES ENCADENADOS QUE SE REPITEN A LO LARGO DE LA CANCIÓN.

IV7	IV7	I7	I7
V7	IV7	I7	V7

C blues scale



C minor pentatonic scale





## 2.2.6. GÓSPEL



EN 1866 SE INAUGURARON ESCUELAS PARA LOS ANTIGUOS ESCLAVOS QUE RECAUDARON FONDOS FORMANDO CORALES DE ALUMNOS.

### CARACTERÍSTICAS:

- ARREGLARON LOS ESPIRITUALES Y LOS ADECUARON A LOS CÁNONES DE LA MÚSICA EUROPEA: ARMONIZÁNDOLOS A **4 VOCES** Y **SUAVIZANDO LOS RITMOS.**
- SE CANTAN HIMNOS Y SALMOS QUE ALTERNAN **GRANDES COROS** CON **SOLISTAS**, ACOMPAÑADOS DE **PALMAS.**
- SE CANTA CON **ACOMPAÑAMIENTO INSTRUMENTAL**

# 2.2.6. GÓSPEL

## CRONOLOGÍA: DESDE 1910 A LA ACTUALIDAD

- **AÑOS 10:** SE POPULARIZAN **PEQUEÑOS CONJUNTOS** DE CUATRO O CINCO SOLISTAS.
- **AÑOS 20:** ALGUNAS **COMPAÑÍAS FONOGRAFICAS** EMPIEZAN A PRODUCIR ARTISTAS Y GRABAR DISCOS.
- **AÑOS 30:** EL GOSPEL ESTÁ YA FIRMEMENTE ESTABLECIDO. HA CONQUISTADO LAS IGLESIAS Y EMPIEZA A OCUPAR UN LUGAR IMPORTANTE EN EL **MERCADO DEL DISCO** Y EN LAS EMISORAS DE **RADIO**.
- **AÑOS 40 A 70:** LOS **SOLISTAS** EMPEZARON A TENER UNA **GRAN IMPORTANCIA**, CON INTÉRPRETES COMO MAHALIA JACKSON (DÉCADA DE LOS 40) Y ARETHA FRANKLIN (AÑOS 60 Y 70) LA VOZ FEMENINA MÁS IMPORTANTE DEL SOUL.
- **ACTUALIDAD:** EL GOSPEL SE CANTA (CON CORO, SOLISTAS E INSTRUMENTOS) EN IGLESIAS, TEATROS Y AUDITORIOS. EL BAILE, LAS PALMAS Y EL MOVIMIENTO FORMAN PARTE INSEPARABLE DE LA INTERPRETACIÓN.

# 3. NACIMIENTO EL JAZZ

## 3.1. NACIMIENTO

EL **JAZZ** SURGIÓ DE LA MEZCLA **DEL BLUES Y EL RAGTIME** EN **LUISIANA** (CAPITAL DE NUEVA ORLEÁNS), DONDE CONVIVÍAN EUROPEOS, CRIOLLOS, LATINOS Y AFROAMERICANOS. FUSIONÁNDOSE LAS PRÁCTICAS MUSICALES DE TODAS ESAS CULTURAS.

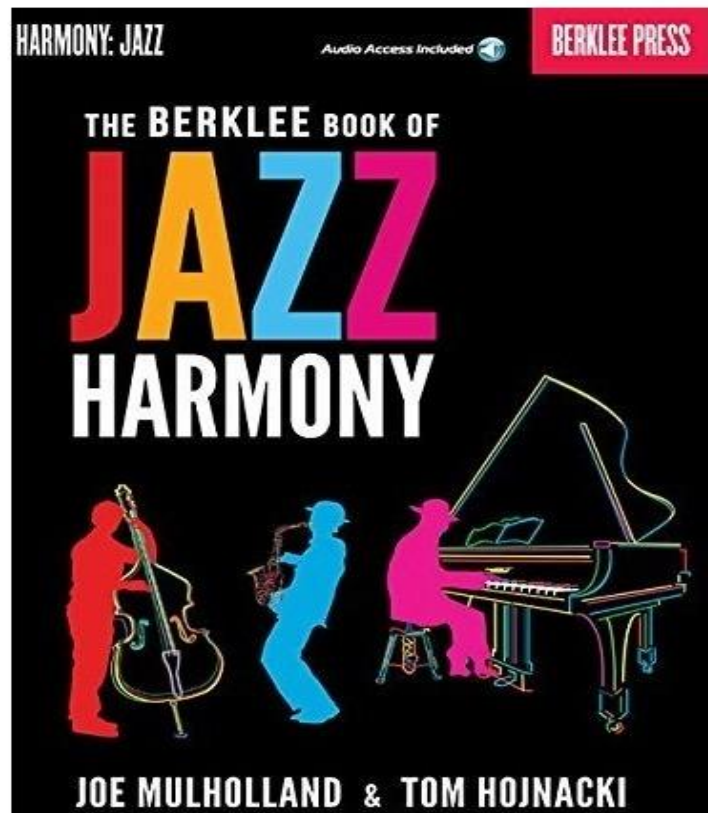
LOS PRIMEROS INTÉRPRETES DE JAZZ FUERON LAS BANDAS CALLEJERAS O **MARCHING BANDS**, CONFORMADAS POR INSTRUMENTOS DE VIENTO Y PERCUSIÓN.

EL **JAZZ** NO NACE DE UN TALENTO INDIVIDUAL, SINO DE UN **DESARROLLO ESPONTÁNEO** QUE SE DA EN TODO EEUU Y QUE SE EXPANDE CON LOS ESPECTÁCULOS DE BANDAS Y MÚSICOS ITINERANTES. TAMBIÉN FAVORECIERON SU EXPANSIÓN LAS INMIGRACIONES DE LOS NEGROS DEL SUR HACIA EL NORTE Y EL ESTE EN EL CAMBIO DE SIGLO.



# 3. JAZZ

## 3.2. CARACTERÍSTICAS



- **MELODÍA:** LAS MELODÍAS SE FORMAN CON LAS ESCALAS MAYOR, MENOR, PENTATÓNICA Y, SOBRE TODO, CON LA ESCALA DE BLUES.
- **ARMONÍA:** SE USAN ACORDES MODERNOS CADA VEZ MÁS DISONANTES.
- **INSTRUMENTACIÓN:** HAY DOS SECCIONES DISTINTAS:
  - **SECCIÓN MELÓDICA:** PIANO, TROMPETA, TROMBÓN, CLARINETE Y SAXOFÓN.
  - **SECCIÓN RÍTMICA:** PIANO, CONTRABAJO, BATERÍA Y BANJO O GUITARRA.



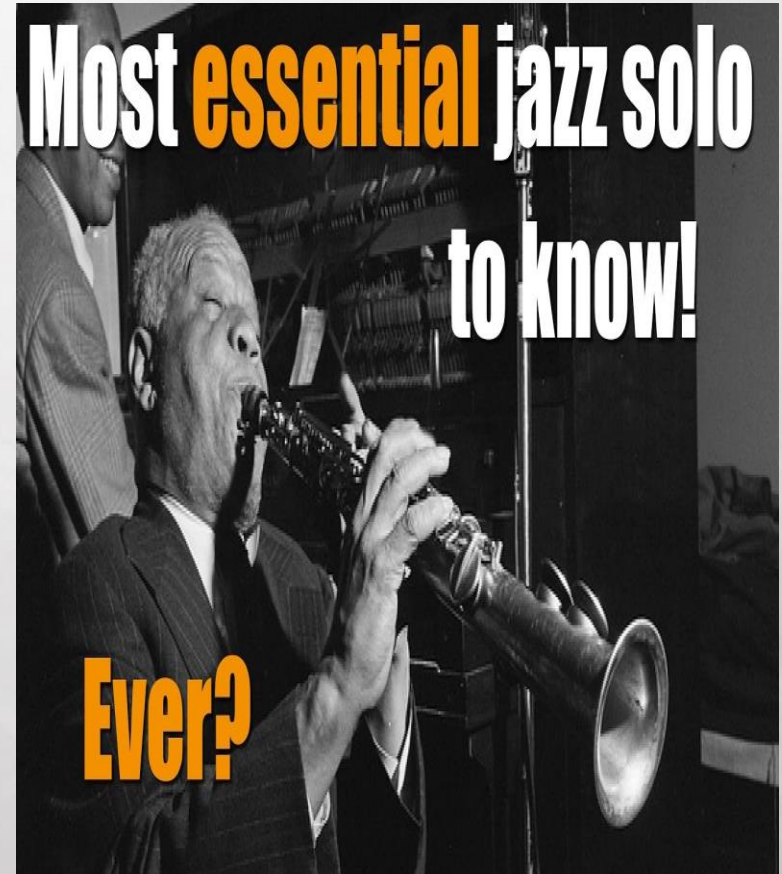
# 3. JAZZ

## 3.2. CARACTERÍSTICAS

- **IMPROVISACIÓN:** *IMPROVISAR ES COMPONER LA MÚSICA AL TIEMPO QUE SE INTERPRETA. ES UNO DE LOS ELEMENTOS ESENCIALES DEL JAZZ.*

SE PARTE DE UN **ESTÁNDAR** (TEMA QUE TODOS LOS QUE TOCAN CONOCEN) Y QUE SE INTERPRETA AL PRINCIPIO Y AL FINAL DE LA ACTUACIÓN. UNA VEZ ESCUCHADO EL TEMA PRINCIPAL, CADA MÚSICO IMPROVISA SU **SOLO**

(1, 2, 3)



# 4. ESTILOS



# 4. ESTILOS

1910



NEW ORLEANS (DIXIELAND)



Jerry R. Morton  
Buddy Bolden  
Original Dixieland Band

1920



ESTILO CHICAGO



King Oliver  
Louis Armstrong  
Duke Ellington  
Count Basie  
Coleman Hawkins  
Bix Beiderbecke

1930



SWING



Benny Goodman  
Glenn Miller  
Billie Holiday  
Ella Fitzgerald

1940



BE-BOP

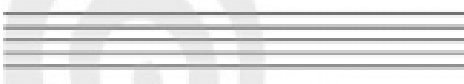


Charlie Parker  
Dizzy Gillespie  
Thelonius Monk  
Sara Vaughan

1950



COOL

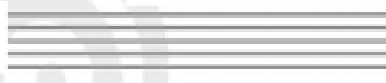


Chet Baker  
Modern Jazz Quartet

1960



FREE JAZZ



Ornette Coleman  
Cecil Taylor  
Charles Mingus

1970



FUSION



Miles Davis



1980



JAZZ CONTEMPORANEO



Wynton Marsalis  
Lester Bowie  
Omar Hakim



# 4.1. NEW ORLEANS

ES EL PRIMER ESTILO DE JAZZ, PERO AÚN SE PARECE MUCHO A LAS MARCHAS DE PASACALLE Y AL RAGTIME. SURGE AL DESPLAZARSE LA POBLACIÓN NEGRA EN BUSCA DE TRABAJO A CIUDADES COMO NUEVA ORLEANS (DÉCADA 1910).

- **CARACTERÍSTICAS:**

- IMPROVISACIÓN COLECTIVA: LOS INSTRUMENTISTAS IMPROVISAN EN LÍNEAS INDEPENDIENTES Y SIMULTÁNEAS.
- SE DA MÁS IMPORTANCIA A LA SONORIDAD (GLISANDOS, GEMIDOS, FALSETE, AMPLIO VIBRATO) QUE A LA AFINACIÓN.
- PRIMACÍA DEL INDIVIDUO SOBRE EL CONJUNTO Y DEL INSTRUMENTISTA FRENTE AL COMPOSITOR.
- IMPROVISACIÓN SOBRE CANCIONES POPULARES, BLUES O RAGS PRINCIPALMENTE.
- RITMO BINARIO.

- **INSTRUMENTOS:**

SE EMPLEA EL COMBO CLÁSICO DE JAZZ CON BATERÍA, BAJO Y PIANO (BASE RÍTMICA), ASÍ COMO DE ARMÓNICA, CLARINETE, CORNETA Y TROMBÓN (BASE MELÓDICA).

- **MÚSICOS DESTACADOS:** BUDDY BOLDEN Y SU ORQUESTA





# 4.2. DIXIELAND

PRONTO EL JAZZ EMPIEZA A GUSTAR A LOS BLANCOS, QUE FORMAN SUS PROPIAS BANDAS IMITANDO A LAS DE LOS NEGROS DE NUEVA ORLEANS (DÉCADA 1910).



- **CARACTERÍSTICAS:**

- EL ESTILO DE LA MÚSICA PASA A SER **MÁS RÁPIDO** Y CON MÁS IMPROVISACIONES, CASI SIEMPRE COLECTIVAS.
- MAYORES RECURSOS TÉCNICOS.
- LAS ARMONÍAS SON MÁS “LIMPIAS”
- EL ESTILO INTERPRETATIVO MENOS “NEGRO”, SE ELIMINAN RASGOS CARACTERÍSTICOS (VIBRATOS, GLISANDOS...)

- **INSTRUMENTOS:**

DESTACAN LA TROMPETA, EL CLARINETE Y EL TROMBÓN (SECCIÓN MELÓDICA). EL CONTRABAJO, LA BATERÍA, EL BANJO Y EL PIANO (SECCIÓN RÍTMICA) SOSTIENEN EL RITMO Y LA BASE ARMÓNICA EL PIANO SE HACE MÁS FRECUENTE Y SE INTRODUCE EL SAXOFÓN.

**MÚSICOS DESTACADOS:** : [ORIGINAL DIXIELAND BAND](#)

# 4.3. CHICAGO STYLE

EN 1917 SE CLAUSURAN LOS LOCALES DONDE SE DESARROLLABA CASI TODO EL JAZZ DE NUEVA ORLEANS, DEBIDO A LOS ALTERCADOS, PELEAS Y ROBOS. MUCHOS MÚSICOS SE QUEDARON SIN TRABAJO Y EMIGRARON A CHICAGO, CIUDAD INDUSTRIALIZADA QUE TENÍA UN IMPORTANTE CENTRO DE GRABACIÓN DISCOGRÁFICA (DÉCADA 1920).

## • CARACTERÍSTICAS:

- SE PIERDE LA IMPROVISACIÓN COLECTIVA Y SE CONSOLIDA EL "SOLO" (IMPROVISACIÓN INDIVIDUAL).
- SE ESTABLECE LA ESTRUCTURA **ESTÁNDAR** + **CHORUS** (EN CADA CHORUS IMPROVISA UN INSTRUMENTO Y EL RESTO ACOMPAÑAN).
- LAS BANDAS DE JAZZ VERSIONAN CANCIONES POPULARES.
- LA VOZ ES UN INSTRUMENTO SOLISTA MÁS, IMPROVISA CON EL **SCAT**.
- EL RITMO SE SUAVIZA, EL ESTILO CHICAGO ES MENOS "ALOCADO"

## INSTRUMENTOS:

ADQUIEREN MUCHA IMPORTANCIA EL PIANO Y LA TROMPETA

- **MÚSICOS DESTACADOS:** KING OLIVER Y LOUIS ARMSTRONG.





# 4.3. CHICAGO STYLE

EN LA DÉCADA DE LOS 20, ADEMÁS DE CHICAGO STYLE, TAMBIÉN SE DESARROLLAN EL BOOGIE-WOOGIE Y EL JAZZ SINFÓNICO

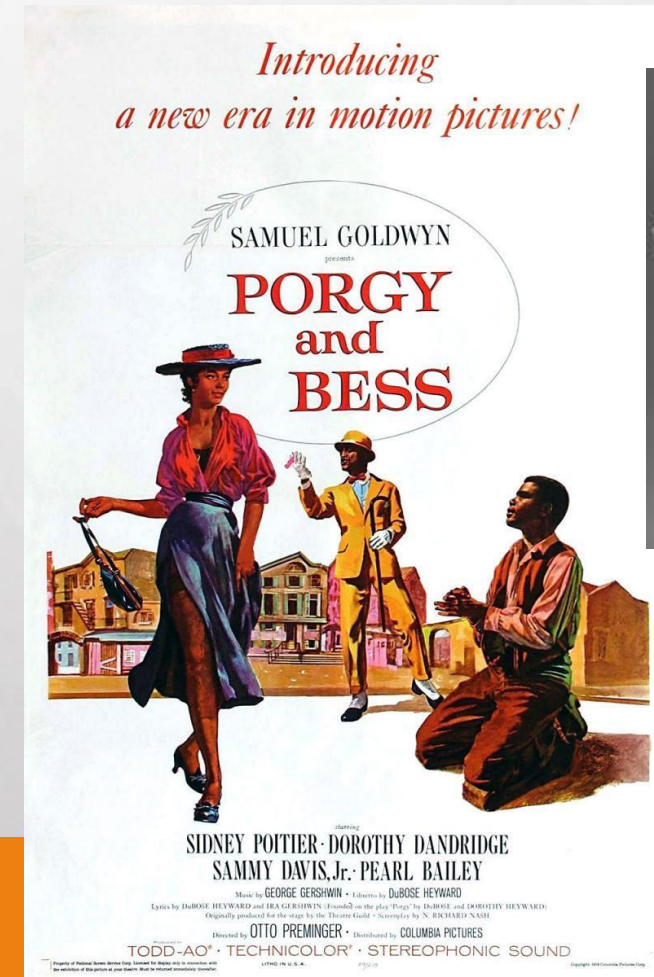
- **BOOGIE-WOOGIE:**

ESTILO PIANÍSTICO QUE PROVIENE DEL BLUES PRIMITIVO. LOS PIANISTAS TUVIERON ÉXITO Y TOCABAN EN ACTOS SOCIALES DESAFINANDO EL PIANO CON PAPELES DE PERIÓDICO, CHAPAS... EJ: [PINETOP'S BOGGIE-WOOGIE](#)

- **JAZZ SINFÓNICO:**

ESTILO QUE COMBINA CARACTERÍSTICAS DEL JAZZ CON ELEMENTOS PROPIOS DE LA MÚSICA CLÁSICA.

SU MAYOR REPRESENTANTE FUE GERSHWIN: [1](#), [2](#)



# 4.4. SWING

EN LOS AÑOS 30 SE PRODUCE UNA NUEVA EMIGRACIÓN DE MÚSICOS DESDE CHICAGO, ESTA VEZ HACIA NUEVA YORK. SURGIRÁ UNA MÚSICA MUY CERCANA A LA MÚSICA DE BAILE, A LA COMEDIA MUSICAL Y AL CINE, QUE SE CONVIERTE EN EL GRAN ÉXITO COMERCIAL DEL JAZZ: EL **SWING**.

- **CARACTERÍSTICAS:**

- LA IMPROVISACIÓN PIERDE IMPORTANCIA (RELEGADA A POCOS SOLOS INTERCALADOS ENTRE LAS PARTES ESCRITAS).
- EL SONIDO ES MÁS MELODIOSO, MÁS RICO Y SUAVE.
- EL RITMO ES MÁS VARIADO Y, ADEMÁS, ES QUE ES BAILABLE.
- LAS ESCALAS Y ACORDES SON MÁS COMPLEJAS QUE LAS UTILIZADAS ANTERIORMENTE: SE EMPIEZA A UTILIZAR LA ESCALA CROMÁTICA.

- **INSTRUMENTOS:**

LAS BANDAS ("**BIG BANDS**") SON MUY NUMEROSAS, DE 10 A 20 MÚSICOS, E INCORPORAN LA GUITARRA Y EL SAXO.

- **MÚSICOS DESTACADOS:**

LAS BIG BANDS NEGRAS MÁS FAMOSAS FUERON LAS DE **DUKE ELLINGTON** Y LA DE **COUNT BASIE**,  
TUVIERON MÁS ÉXITO COMERCIAL LAS BIG BANDS BLANCAS DE **BENNY GOODMAN** Y **GLENN MILLER**.





# 4.5. BE-BOP

EN LOS AÑOS 40 LOS MÚSICOS MÁS JÓVENES DE LAS BIG BANDS, CANSADOS DEL ESTILO BAILABLE Y "BIENSONANTE" DEL SWING, DECIDEN HACER UN NUEVO TIPO DE JAZZ EXPERIMENTAL.



- **CARACTERÍSTICAS:**

- ES MÚSICA PARA SER ESCUCHADA, NO PARA SER BAILADA.
- USA TIEMPOS RÁPIDOS Y UN ESTILO IMPETUOSO
- RITMO Y ARMONÍA MÁS RICAS Y COMPLICADAS.
- JAZZ DE MÁS DIFÍCIL COMPRENSIÓN Y DE GUSTO MÁS MINORITARIO.

- **INSTRUMENTOS:**

SE TOCA EN GRUPOS PEQUEÑOS Y LA BATERÍA COBRA GRAN IMPORTANCIA.

- **MÚSICOS DESTACADOS:**

CHARLIE PARKER (SAXOFÓN), DIZZIE GILLESPIE (TROMPETA), THELONIOUS MONK (PIANO) Y SARAH VAYGHAN (VOZ) .

# 4.6. COOL JAZZ

ESTE NUEVO ESTILO SURGE EN LA DÉCADA DE LOS 50 PARA REEMPLAZAR LA NERVIOSA INTRANQUILIDAD DEL BEBOP, ES UN JAZZ MÁS “FRESCO”, EQUILIBRADO, RACIONAL Y TRANQUILO.



- **CARACTERÍSTICAS:**

- PRESENTA UNA SENSACIÓN DE SUAVIDAD, INTIMISMO, RELAJACIÓN...
- LAS MELODÍAS E IMPROVISACIONES USAN UN MENOR NÚMERO DE NOTAS.
- LA IMPROVISACIÓN SIGUE SIENDO IMPORTANTE, PERO ES MÁS INTELLECTUAL Y EVITA EL ENTUSIASMO Y LA EMOTIVIDAD DEL BE-BOP.

- **INSTRUMENTOS:**

NO HAY GRANDES CAMBIOS A NIVEL INSTRUMENTAL.

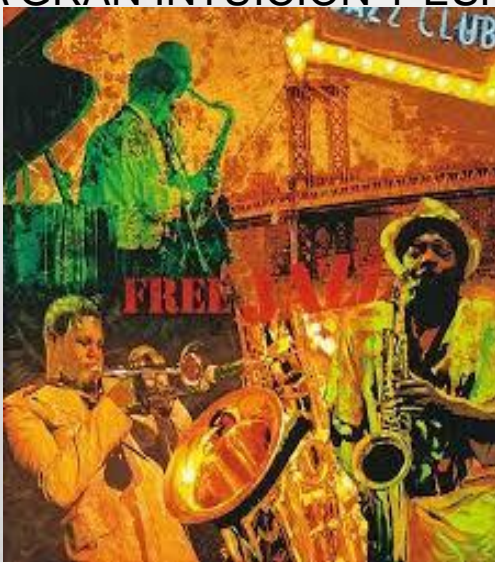
- **MÚSICOS DESTACADOS:**

MILES DAVIS (TROMPETA), PAUL DESMOND (SAXO ALTO) Y DAVE BRUBECK (PIANO)



# 4.7. FREE JAZZ

EL FREE JAZZ (AÑOS 60) REPRESENTA UNA RUPTURA TOTAL CON TODO LO ANTERIOR CONSIDERA EL JAZZ COMO ALGO ALOCADO, INCIERTO Y EMOCIONANTE, UN TERRENO DESPROVISTO DE NORMAS Y LÍMITES, BASADO EN UNA GRAN INTUICIÓN Y ESPONTANEIDAD.



- **MÚSICOS DESTACADOS:**

MÚSICOS DESTACADOS: ORNETTE COLEMAN Y JOHN COLTRANE (SAXOFÓN) Y **CHARLES MINGUS** (CONTRABAJO)

- **CARACTERÍSTICAS:**

- LÍNEAS MELÓDICAS Y RÍTMICAS CON UNA GRAN LIBERTAD CREATIVA
- ARMONÍA ATONAL.
- USO DE MUCHAS POLIRRITMIAS.
- SE LLEGA A ROZAR EL RUIDO.

- **INSTRUMENTOS:**

DA PRIORIDAD AL CONJUNTO FRENTE A LAS MELODÍAS INDIVIDUALES Y  
Y  
CREA UNA NUEVA SONORIDAD PARA UN OÍDO ACOSTUMBRADO AL JAZZ CLÁSICO.



# 4.8. JAZZ FUSIÓN

EN LOS 70 EL JAZZ SE MEZCLA CON TODO TIPO DE ESTILOS MUSICALES Y CORRIENTES CULTURALES, SURGIENDO ASÍ ESTILOS NUEVOS COMO JAZZ ROCK, JAZZ LATINO O JAZZ FLAMENCO.

- JAZZ ROCK: [WEATHER REPORT](#)
- JAZZ FLAMENCO: [CHANO DOMÍNGUEZ](#)
- JAZZ LATINO: [CHUCHO VALDÉS](#)



# 4.9. JAZZ CONTEMPORÁNEO

DESDE LOS AÑOS 80 HASTA LA ACTUALIDAD EL JAZZ, POR UN LADO, HA SEGUIDO EXPLORANDO EL TERRENO DE LA FUSIÓN Y, POR OTRO, HA INTENTADO VOLVER A ESTILOS ANTERIORES (BIG BANDS, BEBOP...)

ALGUNOS MÚSICOS QUE EN ESTOS AÑOS SE HAN DEDICADO O SE DEDICAN AL JAZZ CON DIFERENTES

ESTILOS  
MÚSICOS DESTACADOS: [WYNTON MARSALIS](#), [JAMIROQUAI](#), [MADLIB](#)

# 5. JAM SESSION

SON **ACTUACIONES EN DIRECTO** QUE SE HAN DESARROLLADO DESDE LOS INICIOS DEL JAZZ.

EN ELLAS LOS MÚSICOS IMPROVISAN SOBRE TEMAS CONOCIDOS, TURNÁNDOSE PARA IMPROVISAR SOBRE UN ESTÁNDAR, **RESPETANDO ÚNICAMENTE LA BASE ARMÓNICA Y RÍTMICA ORIGINAL.**

EJEMPLOS: [1](#), [2](#), [3](#)





# 6. INTÉRPRETES VOCALES

A LO LARGO DE LA HISTORIA DEL JAZZ HAN SIDO MUCHAS LAS VOCES QUE HAN DEJADO HUELLA, DESTACAREMOS AQUELLAS CON MÁS RENOMBRE:

- [BILLIE HOLIDAY](#)
- [ELLA FITZGERALD](#)
- [LOUIS ARMSTRONG](#)
- [ARETHA FRANKLIN](#)
- [NINA SIMONE](#)
- [NAT KING COLE](#)
- [DIANA KRALL](#)
- [MICHAEL BUBLE](#)

