



Με τη συγχρηματοδότηση
της Ευρωπαϊκής Ένωσης



ΒΕ-IN

Συμπεριληπτική & Κοινωνικο-συναισθηματική Μάθηση Οδηγός

Επιμορφωτικό Πρόγραμμα Καθηγητών

anthropolis





ΠΙΝΑΚΑΣ ΠΕΡΙΕΧΟΜΕΝΩΝ

- 1. Σχετικά με το πρόγραμμα**
- 2. Τι θα μάθετε**
- 3. Απαραίτητες προϋποθέσεις**
- 4. Κοινό**
- 5. Περιεχόμενο προγράμματος**
- 6. Δώστε την ανατροφοδότησή σας**
- 7. Οδηγίες εγγραφής & πλοήγησης
στον λογαριασμό σας**
- 8. Πώς να εμπλακείτε με το
εκπαιδευτικό υλικό**
- 9. Πώς να ολοκληρώσετε το
πρόγραμμα**

Σχετικά με το Πρόγραμμα



Το πρόγραμμα που πρόκειται να ξεκινήσετε είναι μέρος του προγράμματος Erasmus+ BE-IN (2022-2024), «Βέλτιστες Καινοτόμες Πρακτικές για μια Συμπεριληπτική και Συναισθηματική Εκπαίδευση, στην προσπάθεια αντιμετώπισης της πρόωρης εγκατάλειψης του σχολείου στην Ευρώπη».



Το πρόγραμμα αποτελείται από εισαγωγικά σεμινάρια (θέματα 1-5) και ένα πρακτικό εργαστήριο (θέματα 7-10) καθώς και μια τελική αξιολόγηση, συνολικής διάρκειας 18 ωρών αυτοδιδασκαλίας. Το πρόγραμμα θα κάνει εισαγωγή σε θέματα που αφορούν την κοινωνικο-συναισθηματική μάθηση SEL (social-emotional learning) και τη συμπεριληπτική μάθηση μέσω μιας σειράς διαφορετικών υλικών. Από το θέμα 6 μέχρι το θέμα 10, θα σας παρέχεται καθοδήγηση σε ένα ευρύ φάσμα πρακτικών δραστηριοτήτων. Μέσω της ολοκλήρωσης εργασιών σε διάφορα στάδια των ενοτήτων, θα εφοδιαστείτε με τις απαραίτητες γνώσεις ούτως ώστε να εφαρμόζετε στη διδασκαλία σας, δραστηριότητες ειδικά σχεδιασμένες που θα ενσωματώνουν τις πρακτικές της κοινωνικο-συναισθηματικής και συμπεριληπτικής μάθησης.



Με τη συγχρηματοδότηση
της Ευρωπαϊκής Ένωσης

Σχετικά με το Πρόγραμμα



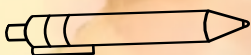
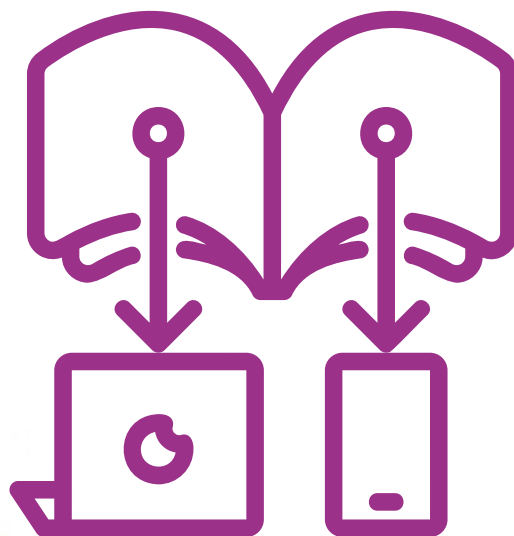
Το υλικό του προγράμματος προορίζεται να χρησιμοποιηθεί και να προσαρμοστεί σε κάθε πλαίσιο τάξης και όπου είναι δυνατόν να συνδημιουργηθούν στη βάση αυτού δραστηριότητες σύμφωνα με τις ικανότητες και τις μορφωτικές ανάγκες των μαθητών. Μέσω της ανταλλαγής επαγγελματικών πρακτικών, δεξιοτήτων και γνώσεων σχετικά με τους τρόπους ανταπόκρισης στις τρέχουσες προκλήσεις στη διδασκαλία, στοχεύουμε να σας ενδυναμώσουμε ώστε να ανταποκρίνεστε καλύτερα στην αγωγή και την ευημερία των μαθητών σας.



Σχετικά με το Πρόγραμμα



Είναι σημαντικό να γνωρίζετε ότι μέσα από τη συμμετοχή σας στο επιμορφωτικό πρόγραμμα θα βρείτε πολλούς εκπαιδευτικούς πόρους και δραστηριότητες, που θα μπορείτε να κατεβάσετε και να ενσωματώσετε στην καθημερινή σας διδασκαλία για να ενισχύσετε τη συμμετοχή των μαθητών σας στη μαθησιακή διαδικασία. Μέσω της συμμετοχής σας στο πρόγραμμα, θα είστε σε θέση να αξιοποιήσετε τις ψηφιακές σας δεξιότητες και να βιώσετε τα οφέλη της κοινωνικής μάθησης. Θα έχετε την ευκαιρία να προβληματιστείτε σχετικά με τις νέες σας γνώσεις, εμπειρίες και ανακαλύψεις και να μοιραστείτε ιδέες με τους συναδέλφους σας. Μέσω αυτής της πλατφόρμας και των πολλών δραστηριοτήτων που προτείνονται, θα σας δοθεί η δυνατότητα να αναστοχαστείτε σε ένα ασφαλές περιβάλλον. Το Φόρουμ του Προγράμματος θα σας προσφέρει το χώρο για να ανταλλάξετε με ασφάλεια τις ιδέες, την πρόοδο, τους προβληματισμούς και τις ερωτήσεις σας με άλλους συμμετέχοντες στο πρόγραμμα.





Τι θα μάθετε

- Θα αποκτήσετε επίγνωση των καινοτόμων πρακτικών διδασκαλίας που βασίζονται στις αρχές της συμπερίληψης και της συναισθηματικής διδασκαλίας για τα σχολεία δευτεροβάθμιας εκπαίδευσης, οι οποίες είναι ειδικά προσαρμοσμένες στις ατομικές μαθησιακές διαδικασίες και ικανότητες των μαθητών.
- Θα σας παρέχεται καθοδήγηση στη χρήση διεπιστημονικών εργαλείων για την υλοποίηση διδακτικών ενοτήτων που βασίζονται στις αρχές της συμπεριληπτικής μάθησης και που ενσωματώνουν δραστηριότητες κοινωνικο-συναισθηματικής εκπαίδευσης, με στόχο τη μείωση των γνωστικών, κοινωνικών, γλωσσικών και συναισθηματικών εμποδίων στο μαθησιακό περιβάλλον.
- Θα είστε σε θέση να προάγετε ένα συμπεριληπτικό μαθησιακό περιβάλλον για τους μαθητές σας στο σχολείο και, ως εκ τούτου, να συμβάλετε στην αντιμετώπιση του φαινομένου της πρόωρης εγκατάλειψης του σχολείου.
- Θα έχετε την ευκαιρία να αντλήσετε έμπνευση από παραδείγματα σχεδίων μαθήματος και διδακτικών ενοτήτων, που θα μπορείτε να δοκιμάσετε στο πλαίσιο της τάξης σας, προκειμένου να εντάξετε στην καθημερινή σας διδασκαλία τις αρχές της συμπεριληπτικής και κοινωνικο-συναισθηματικής μάθησης.
- Θα σας παρέχεται καθοδήγηση ώστε να δημιουργήσετε τις δικές σας διδακτικές ενότητες στους κλάδους των μαθημάτων που διδάσκετε, χρησιμοποιώντας ως αναφορά το πλαίσιο του BE-IN.





Απαραίτητες προϋποθέσεις

- Πιστεύουμε ένθερμα στην κεντρική θέση που πρέπει να κατέχει ο μαθητής κατά τη μαθησιακή διαδικασία, επομένως η ενεργός συμμετοχή σας στο διαδικτυακό πρόγραμμα είναι απαραίτητη.
- Να μην βιάζεστε και νιώθετε πίεση! Μπορείτε να οργανώσετε τη μελέτη σας με βάση τις δικές σας ανάγκες και να καλύψετε το υλικό των ενοτήτων στον δικό σας ρυθμό. Όταν ολοκληρώνετε ένα βήμα, να το σημειώνετε ως ολοκληρωμένο. Για να εξασφαλίσετε πιστοποιητικό επιτυχούς ολοκλήρωσης του προγράμματος, θα πρέπει να έχετε ολοκληρώσει το 80% των βημάτων και όλες τις δραστηριότητες αξιολόγησης.

Κοινό

- Καθηγητές Δευτεροβάθμιας Εκπαίδευσης (Κατώτερη και Ανώτερη Δευτεροβάθμια Εκπαίδευση)



Περιεχόμενο προγράμματος



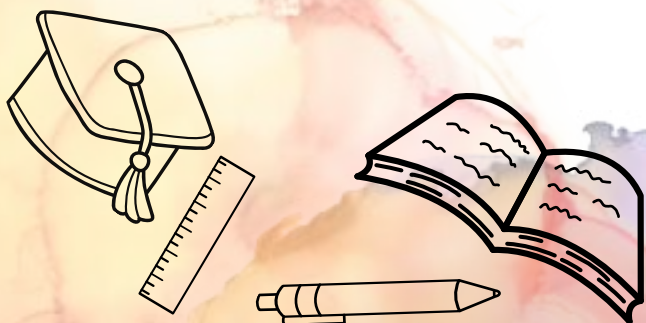
- Έντυπο Εγγραφής για το Διαδικτυακό Επιμορφωτικό Πρόγραμμα
- Εισαγωγικό Ερωτηματολόγιο για τους Εκπαιδευτικούς

ΘΕΜΑ 1: Μοντέλο Παρέμβασης

- Συμπεριληπτική Εκπαίδευση και Κοινωνικο-συναισθηματική Μάθηση
- Οι Εαυτοί μας και οι Άλλοι: Συναισθήματα και Αντιλήψεις
- «Κανένας δεν είναι φυσιολογικός» από την Childline
- «Το Κουτί (La Boîte)» από τον ESMA
- «Το Πείραμα με τις Κούκλες: Οι επιπτώσεις του ρατσισμού στα παιδιά» από τους Lavarone L και Durso R. (2016) (Fanpage .it)
- Εκπαιδευτικό βίντεο BlendSpace
- Το Μοντέλο Παρέμβασης

ΘΕΜΑ 2: Συμπερίληψη, Κοινωνικο-συναισθηματική Μάθηση και Διδακτική Ενότητα

- Πόσο συμπεριληπτικός είμαι; Εμπειρίες και Αναστοχασμοί ενός Καθηγητή
- Ερωτήσεις πριν από την προβολή βίντεο (Βίντεο 1-3)
- Ερωτήσεις μετά την προβολή βίντεο
- Πόσο συμπεριληπτικός είμαι; Συμπεριληπτική Εκπαίδευση και Κοινωνικο-συναισθηματική Μάθηση
- Το Πλαίσιο της Κοινωνικο-συναισθηματικής Μάθησης
- Πώς μπορώ να εισαγάγω την κοινωνικο-συναισθηματική μάθηση στην τάξη;



Περιεχόμενο Προγράμματος

ΘΕΜΑ 3: Μέθοδοι Διδασκαλίας στις Διαβαθμισμένες (Πολυεπίπεδες)

Διδακτικές Ενότητες

- Τι είναι οι τεχνικές μαθησιακής υποστήριξης (scaffolding);
- Τύποι μαθησιακής υποστήριξης: Προφορικός, Περιεχομένου και Μαθησιακής Διαδικασίας/Συναισθημάτων
- Κοινωνικο-συναισθηματική μαθησιακή υποστήριξη

ΘΕΜΑ 4: Καθοδήγηση και Τεχνικές Μαθησιακής Υποστήριξης (Scaffolding)

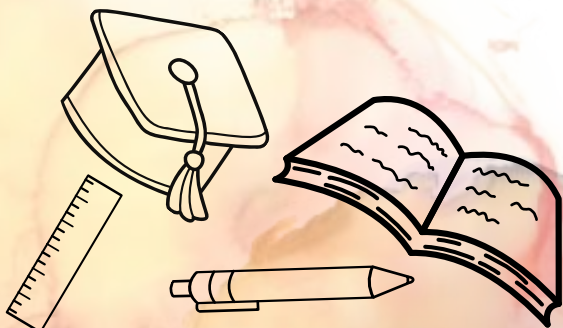
- Το Εργαλείο Καθοδήγησης
- Καθοδήγηση, Εκπαίδευση SEL και Τεχνικές Μαθησιακής Υποστήριξης (1)
- Καθοδήγηση, Εκπαίδευση SEL και Τεχνικές Μαθησιακής Υποστήριξης (2)
- Ποιές είναι οι ικανότητες ενός Μέντορα Εκπαιδευτικού;

ΘΕΜΑ 5: Η Διαβαθμισμένη Διδακτική Ενότητα

- Τα στάδια της Διαβαθμισμένης Διδακτικής Ενότητας
- Η Διαβαθμισμένη Διδακτική Ενότητα

ΘΕΜΑ 6: Παραδείγματα και Βέλτιστες Πρακτικές

- Παραδείγματα και Βέλτιστες Πρακτικές : Μια Εισαγωγή
- Ανάλυση μιας τάξης
- Διαβαθμισμένη Διδακτική Ενότητα «Το Περιβάλλον και Εγώ», Βήμα 1
- Διαβαθμισμένη Διδακτική Ενότητα «Το Περιβάλλον και Εγώ», Βήμα 1 - Βίντεο
- Διαβαθμισμένη Διδακτική Ενότητα «Το Περιβάλλον και Εγώ», Βήμα 2-7
- Διαβαθμισμένη Διδακτική Ενότητα: Περισσότερα Παραδείγματα



Περιεχόμενο Προγράμματος

ΘΕΜΑ 7: Εργαστήριο - Δημιουργήστε τη δική σας Διαβαθμισμένη Διδακτική Ενότητα με βάση τις αρχές της Εκπαίδευσης SEL

- Προετοιμασία και Ανάγκες της Τάξης
- ΒΗΜΑ 1: Κίνητρα
- ΒΗΜΑ 2: Παρουσίαση του Θέματος
- ΒΗΜΑ 3: Εμβάθυνση
- ΒΗΜΑ 4: Εξάσκηση
- ΒΗΜΑ 5: Γλώσσα
- ΒΗΜΑ 6: Επανάληψη
- ΒΗΜΑ 7: Αξιολόγηση



ΘΕΜΑ 8: Οδηγίες για Πειραματισμό

- Πρόσθετοι πόροι και υλικό



Αξιολόγηση Επιμορφωτικού Προγράμματος

- Αξιολόγηση & Ανατροφοδότηση
- Έρευνα Ικανοποίησης από το Επιμορφωτικό Πρόγραμμα
- Τελικό Ερωτηματολόγιο Επιμορφωτικού Προγράμματος για τους Εκπαιδευτικούς



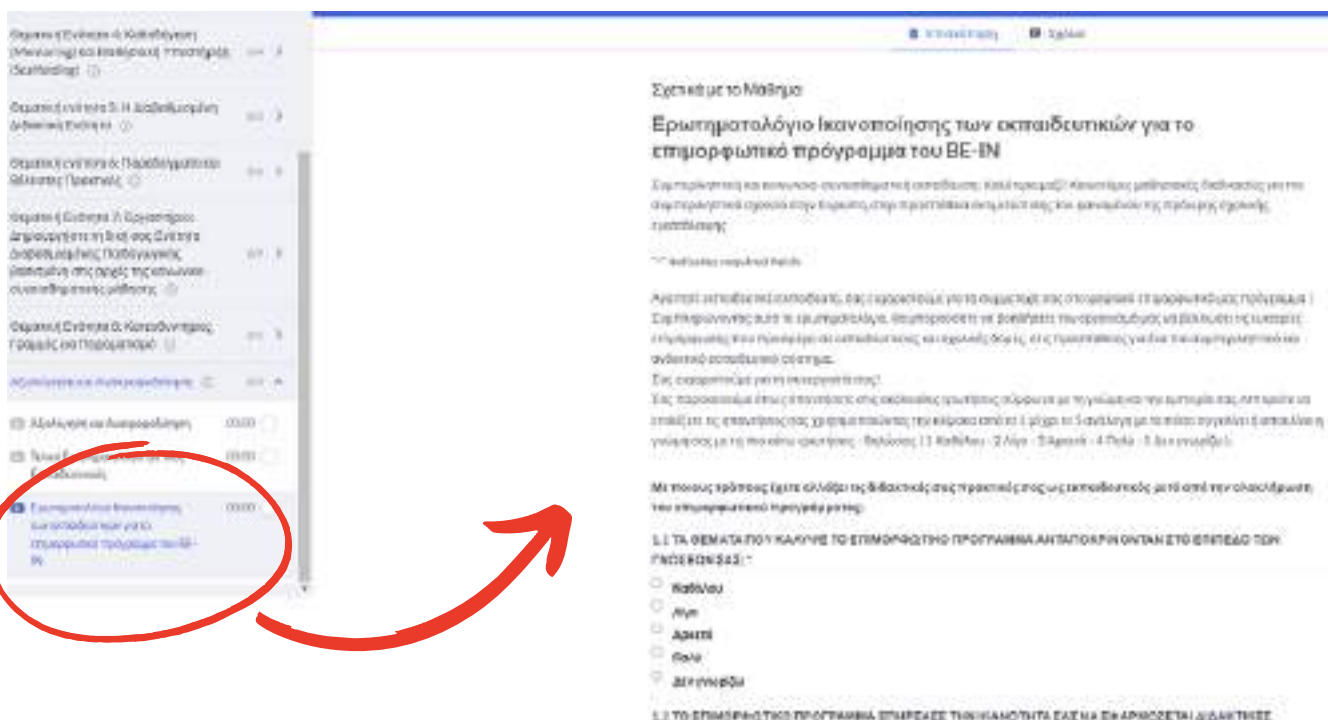
Με τη συγχρηματοδότηση
της Ευρωπαϊκής Ένωσης

Δώστε την ανατροφοδότησή σας



Σας παρακαλούμε να συμπληρώσετε δύο σύντομα ερωτηματολόγια:

- Ερωτηματολόγιο εκπαιδευτικού σε σχέση με την εφαρμογή πρακτικών διδασκαλίας στην συμπεριληπτική και κοινωνικο-συναισθηματική μάθηση στην τάξη σας.
- Ένα ερωτηματολόγιο ικανοποίησης που ζητά τα σχόλια και τις εισηγήσεις σας για τη βελτίωση του υλικού μας.



Πώς να εγγραφείτε στο Πρόγραμμα:

ΒΗΜΑ 1: Δημιουργία ΛΟΓΑΡΙΑΣΜΟΥ

**ΒΗΜΑ 2: Συμπλήρωση των 2
πρώτων ΕΝΤΥΠΩΝ του
προγράμματος**



Πώς να ολοκληρώσετε το πρόγραμμα:

**ΒΗΜΑ 1: Ξεκινήστε με το
πρόγραμμα και αφού έχετε
ολοκληρώσει μια ενότητα, κάντε
κλικ στο κουμπί «Ολοκληρωθηκε».**

**ΒΗΜΑ 2: Δημιουργήστε τη δική σας
Διαβαθμισμένη Διδακτική Ενότητα
με βάση την Εκπαίδευση SEL**

**ΒΗΜΑ 3: Συμπληρώστε τα 2
τελευταία ΕΝΤΥΠΑ του
προγράμματος**

***Προτείνουμε να συμπληρώσετε το
κουίζ/ασκήσεις για περαιτέρω
εξάσκηση (προαιρετικό)**



Με τη συγχρηματοδότηση
της Ευρωπαϊκής Ένωσης

Πώς να εγγραφείτε στο Πρόγραμμα:

ΒΗΜΑ 1: Δημιουργία λογαριασμού

**ΒΗΜΑ 2: Συμπληρώστε τα 2 πρώτα
ΕΝΤΥΠΑ του προγράμματος**



ΒΗΜΑ 1



**BE-IN: Βέλτιστες Καινοτόμες Πρακτικές για μια Συμπεριληπτική και Κοινωνικοσυναισθηματική Εκπαίδευση,
στην προσπάθεια για την αντιμετώπιση της πρόωρης εγκατάλειψης του σχολείου.**

IN επικεντρώνεται στην ανάπτυξη καινοτόμων εκπαιδευτικών μεθοδολογιών και παιδαγωγικών εργαλείων, με σκοπό να διευκολύνει τη διαμόρφωση ενός αυθεντικού, διαρκούς και συμπεριληπτικού υλικού συστήματος στην Ε.Ε. μελώνοντας ως μεθόδους απόδοσης που προάγουν υξίστασης της πανδημίας και αντιμετωπίζοντας το φαινόμενο της πρόωρης εγκατάλειψης του σχολείου.



Με τη συγχρηματοδότηση
της Ευρωπαϊκής Ένωσης

1. Ακολουθήστε αυτόν τον σύνδεσμο: be-ineducation.eu

2. Μόλις εισέλθετε στον ιστότοπο του BE-IN, επιλέξτε την γλώσσα σας και κάντε κλικ στην επιλογή «Ο λογαριασμός μου»

3. Στη συνέχεια, κάντε κλικ στην επιλογή «Εγγραφείτε τώρα».

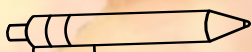
Γεια σας, καλώς ήρθατε πίσω!

nikolas92

Κρατήστε με συνδεδεμένο/η Ξεχάσατε;

ΣΥΝΔΕΣΗ

Δεν έχετε λογαριασμό; **Εγγραφείτε Τώρα**



Με τη συγχρηματοδότηση
της Ευρωπαϊκής Ένωσης

Συμπληρώστε τα στοιχεία επικοινωνίας σας και έπειτα κάντε κλικ στην επιλογή «ΕΓΓΡΑΦΗ».



Το έργο: Εταίροι Νέα Επιμορφωτικά Μαθήματα Καθηγητών Πηγές Επικοινωνία

Όνομα

Επίθετο

Όνομα χρήστη

E-Mail

Κωδικός πρόσβασης

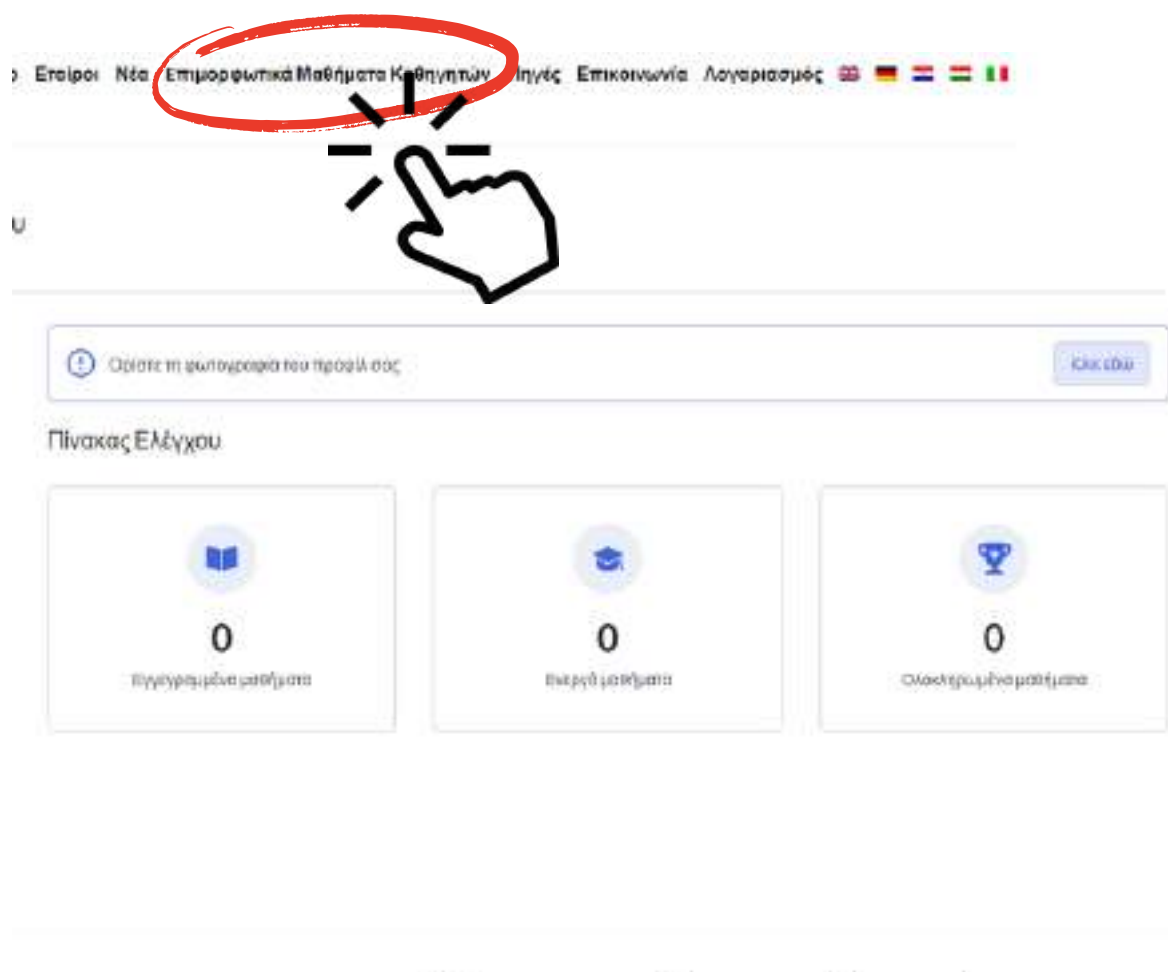
Επιβεβαίωση κωδικού πρόσβασης

ΕΓΓΡΑΦΗ



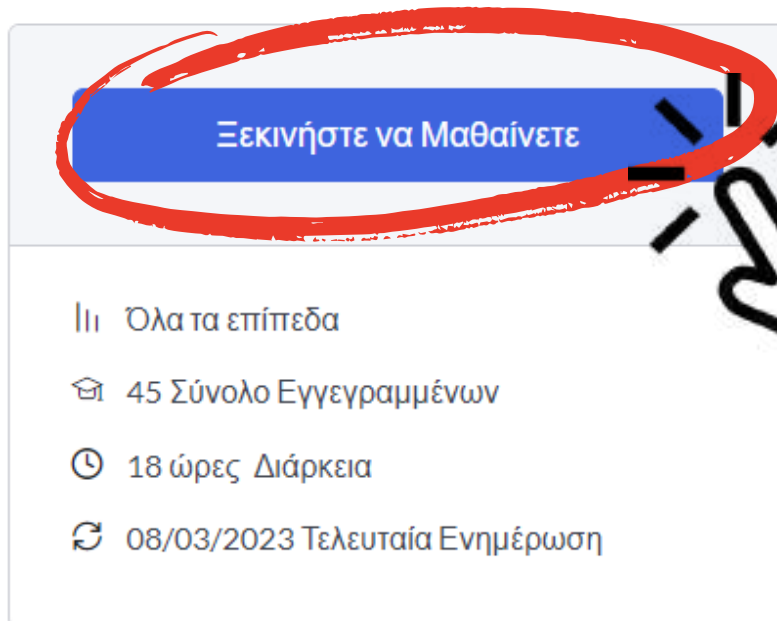
Με τη συγχρηματοδότηση της Ευρωπαϊκής Ένωσης

- Στη συνέχεια, θα μπορείτε να δείτε το λογαριασμό σας, όπου θα έχετε τη δυνατότητα να επεξεργαστείτε τα στοιχεία σας, να δείτε τα σχόλιά σας και να παρακολουθήσετε τις απαντήσεις σας στα κουίζ.
- Για να ξεκινήσετε με τα «Επιμορφωτικά Μαθήματα Καθηγητών», κάντε κλικ στην αντίστοιχη ένδειξη δεξιά, στην κορυφή της σελίδας.



Με τη συγχρηματοδότηση
της Ευρωπαϊκής Ένωσης

- Εδώ, μπορείτε να δείτε την πλατφόρμα με όλες τις πληροφορίες που χρειάζεστε. Για να ξεκινήσετε με το επιμορφωτικό πρόγραμμα, κάντε κλικ στην επιλογή «Ξεκινήστε να Μαθαίνετε».



Ξεκινήστε να Μαθαίνετε

||| Όλα τα επίπεδα

🎓 45 Σύνολο Εγγεγραμμένων

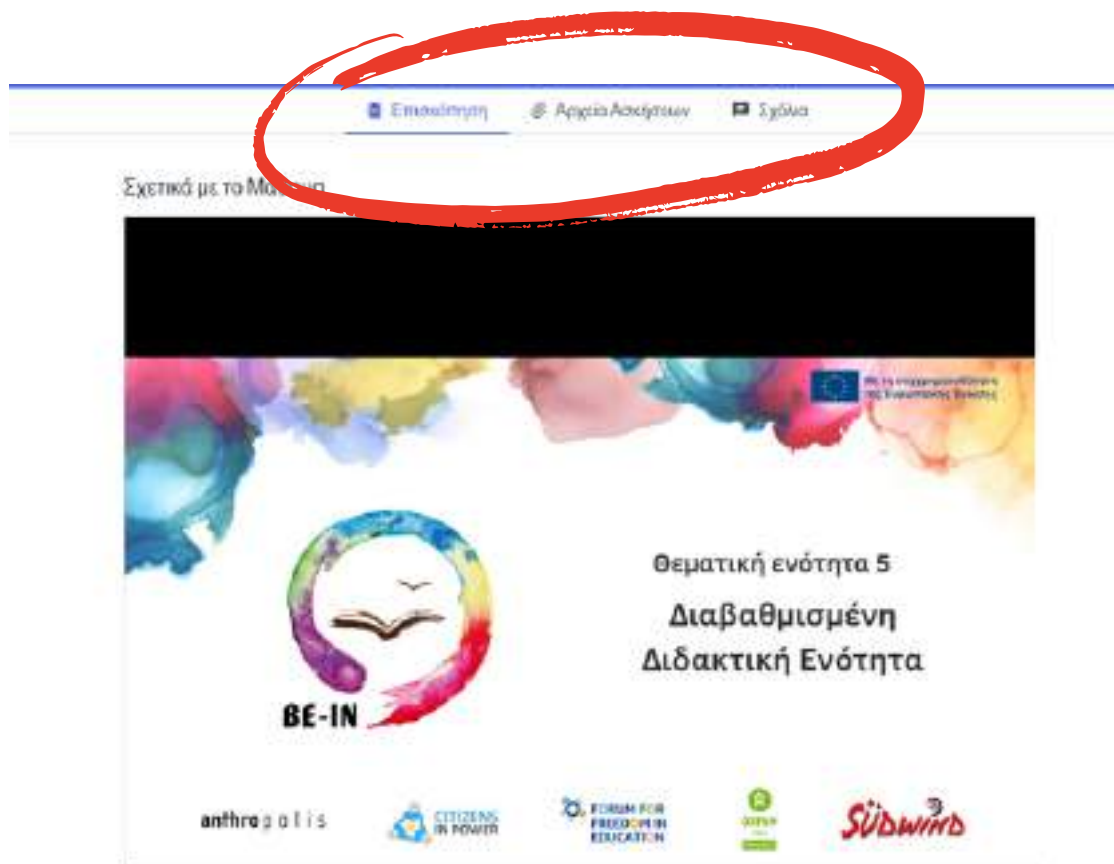
🕒 18 ώρες Διάρκεια

🔄 08/03/2023 Τελευταία Ενημέρωση



Επιπρόσθετες δυνατότητες:

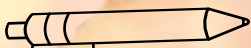
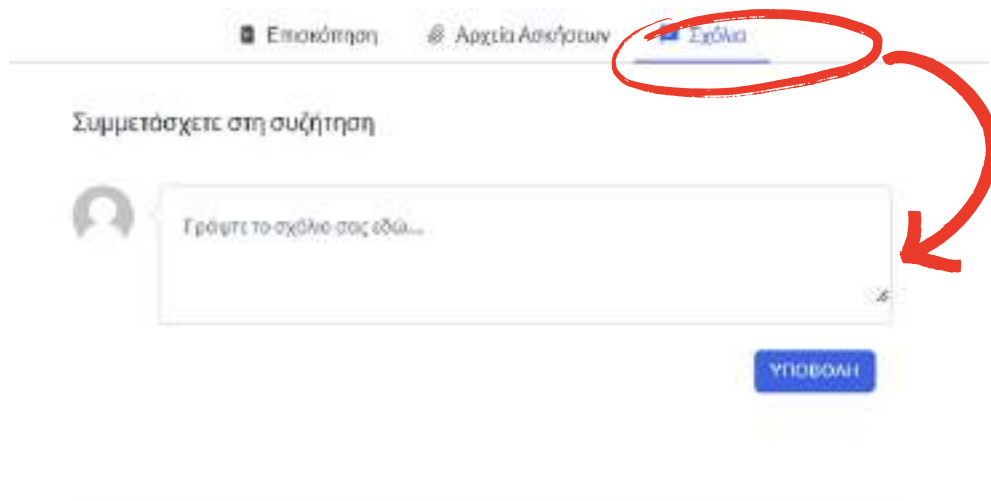
- Επισκόπηση: Εδώ, θα βρείτε όλο το υλικό για κάθε θέμα
- Αρχεία ασκήσεων: Εδώ, θα βρείτε επιπρόσθετα αρχεία και υλικά.
- Σχόλια: Εδώ θα μεταφερθείτε στο Φόρουμ, όπου μπορείτε να μοιραστείτε τις σκέψεις και τις ερωτήσεις σας καθώς και να συζητήσετε με άλλους συμμετέχοντες.



Με τη συγχρηματοδότηση
της Ευρωπαϊκής Ένωσης

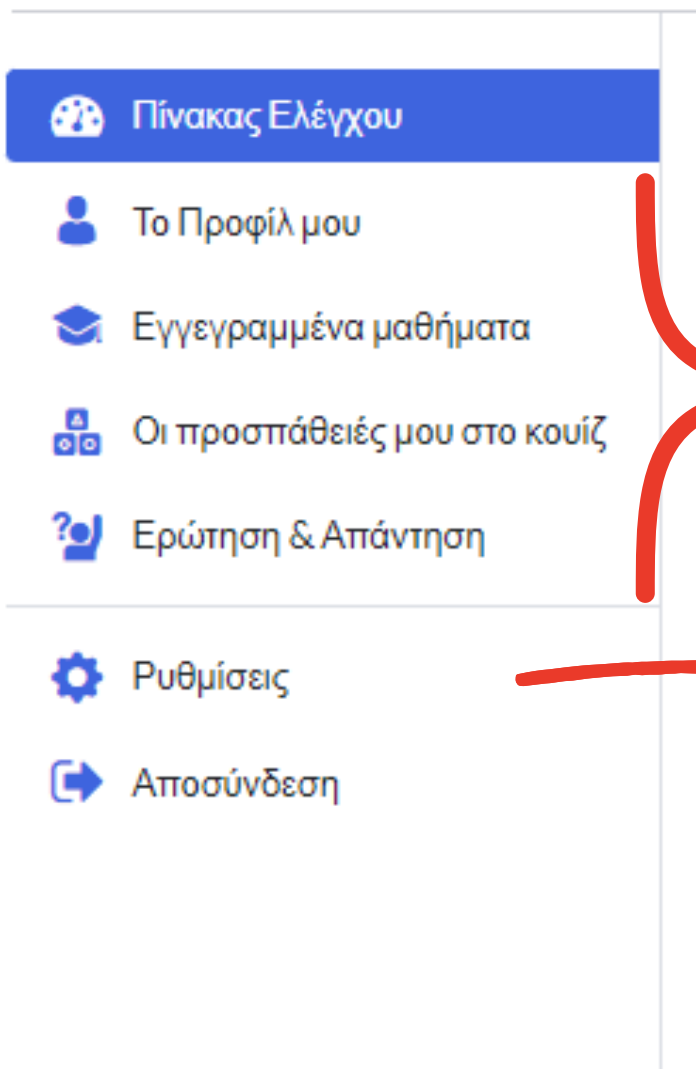
Σχόλια:

- Χρησιμοποιήστε την επιλογή «Σχόλια» για να υποβάλετε μια ερώτηση, να μοιραστείτε τις απόψεις σας για κάθε θέμα και να επικοινωνήσετε με άλλους εκπαιδευτικούς.



Με τη συγχρηματοδότηση
της Ευρωπαϊκής Ένωσης

Όταν επισκέπτεστε το λογαριασμό σας, θα μπορείτε να δείτε περισσότερες επιλογές στην αριστερή πλευρά της σελίδας.



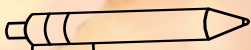
Επισκεφθείτε το λογαριασμό σας και πλοηγηθείτε μέσω αυτών των επιλογών. Μπορείτε να δείτε τις απαντήσεις σας σε κουίζ & ερωτήσεις.

Στην επιλογή «Ρυθμίσεις» μπορείτε να αλλάξετε την εικόνα του προφίλ σας, το βιογραφικό σας, τις δεξιότητες/ το επάγγελμά σας κ.λπ.



Με τη συγχρηματοδότηση της Ευρωπαϊκής Ένωσης

Θέλουμε να σας ευχαριστήσουμε για τη συμμετοχή και το ενδιαφέρον σας στο έργο μας!



Με τη συγχρηματοδότηση
της Ευρωπαϊκής Ένωσης

anthropolis



SÜDWIND



BE-IN



Με τη συγχρηματοδότηση
της Ευρωπαϊκής Ένωσης

Με τη χρηματοδότηση της Ευρωπαϊκής Ένωσης. Οι απόψεις και οι γνώμες που διατυπώνονται εκφράζουν αποκλειστικά τις απόψεις των συντακτών και δεν αντιπροσωπεύουν κατ'ανάγκη τις απόψεις της Ευρωπαϊκής Ένωσης ή του Ευρωπαϊκού Εκτελεστικού Οργανισμού Εκπαίδευσης και Πολιτισμού (EACEA). Η Ευρωπαϊκή Ένωση και ο EACEA δεν μπορούν να θεωρηθούν υπεύθυνοι για τις εκφραζόμενες απόψεις. (Αριθμός έργου:2021-1-IT02-KA220-SCH-348DE244)