

**VENDIM**  
**Nr. 708, datë 21.11.2018**

**PËR REGJISTRIMIN DHE KALIMIN NË PËRGJEGJËSI ADMINISTRIMI TË  
MINISTRISË PËRGJEGJËSE PËR TURIZMIN TË DISA PRONAVE TË PALUAJTSHME  
SHTETËRORE, NË VIJËN BREGDETARE VLORË-SARANDË**

Në mbështetje të nenit 100 të Kushtetutës, të neneve 13 e 15, të ligjit nr. 8743, datë 22.2.2001, “Për pronat e paluajtshme të shtetit”, të ndryshuar dhe të neneve 34 e 41, të ligjit nr. 93/2015, “Për turizmin”, të ndryshuar, me propozimin e ministrit të Turizmit dhe Mjedisit, Këshilli i Ministrave

VENDOSI:

1. Regjistrimin dhe kalimin në përgjegjësi administrimi të ministrisë përgjegjëse për turizmin të pronave të paluajtshme shtetërore, në zonat kadastrale që i përkasin vijës bregdetare Vlorë-Sarandë, sipas shtojcës që i bashkëlidhet këtij vendimi dhe është pjesë përbërëse e tij, me qëllim përdorimin e tyre për zhvillimin e qëndrueshëm në turizëm.

2. Ministrisë përgjegjëse për turizmin i ndalohet të ndryshojë destinacionin e përdorimit të pronave të paluajtshme, sipas pikës 1 të këtij vendimi, t’i tjetërsojë ose t’ua japë ato në përdorim të tretëve, përveç projekteve të investimit në zonat me përparësi zhvillimin e turizmit.

3. Regjistrimi i pasurive të paluajtshme, sipas pikës 1 të këtij vendimi, bëhet në emër të Republikës së Shqipërisë, në përgjegjësi administrimi të ministrisë përgjegjëse për turizmin.

4. Kryeregjistruesi i Pasurive të Paluajtshme të Republikës së Shqipërisë të bëjë regjistrimin dhe korrigjimet përkatëse në përshkrimin e veçantë të kartelave të pasurive të paluajtshme.

5. Ngarkohen ministria përgjegjëse për turizmin dhe kryeregjistruesi i Pasurive të Paluajtshme të Republikës së Shqipërisë për ndjekjen dhe zbatimin e këtij vendimi.

Ky vendim hyn në fuqi pas botimit në Fletoren Zyrtare.

KRYEMINISTRI  
**Edi Rama**

SHTOJCË

a) Zona kadastrale 1462 (Vlorë)

ZK	Sipërfaqja në m <sup>2</sup> ose ha	Nr. i pasurisë	Vol	Faqja	Pronësia	Lloji	Shënime sipas kartelës që disponojmë
1462	32,200 m <sup>2</sup> ose 3.2 ha	70/1	2	34	Shtet	Arë	S’ka
1462	81,800 m <sup>2</sup> ose 8.18 ha	70/3	4	40	Shtet	Kullotë	S’ka
1462	32,200 m <sup>2</sup> ose 3.2 ha	70/4	4	41	Shtet	Arë	S’ka
1462	62,600 m <sup>2</sup> ose 6,26 ha	70/7	4	42	Shtet	Kullotë	S’ka
1462	55.000 ose 5.5 ha	70/9	4	44	Shtet	Kullotë	S’ka
<b>TOTALI</b>	<b>263,800 m<sup>2</sup> ose 26,38 ha</b>						

b) Zona kadastrale 1462 (Vlorë), në zonë të pamenaxhuar, në territorin e Bashkisë Vlorë, me emërtimin popullor Dëllenjë, me sipërfaqen prej **805,106 m<sup>2</sup> ose 80.51 ha**. Me koordinata sipas tabelës bashkëlidhur në sistemin koordinativ KRGJSH.

Nr.	Lindje	Veri
1	442808.4994	4500835.583
2	443306.9104	4500194.737
3	443709.8437	4500962.698
4	444115.4491	4501387.53
5	443940.3735	4501558.122
6	443869.1337	4501789.276
7	442986.6951	4500594.122

1. Zona kadastrale 1007 (Akërnj, Vlorë), me sipërfaqen prej **950.178 m<sup>2</sup> ose 95.01 ha**. Me koordinata sipas tabelës bashkëlidhur në sistemin koordinativ KRGJSH.

Nr.	Lindje	Veri	Nr.	Lindje	Veri
1	446341.1561	4494728.369	11	448058.5981	4493741.104
2	446521.9767	4493930.631	12	447976.9631	4494037.14
3	446622.0097	4494011.733	13	447338.5387	4493666.863
4	446842.4363	4493859.119	14	446984.7627	4494077.609
5	446971.795	4493693.879	15	446990.5237	4494132.672
6	447292.2939	4493525.489	16	446941.8337	4494256.613
7	448213.0461	4493063.368	17	446940.5141	4494403.96
8	448255.9274	4493123.338	18	446784.7352	4494549.27
9	448164.1629	4493368.361	19	446623.8806	4494796.592
10	448111.736	4493557.916	20		

2. Zona kadastrale 1739 (Gjilek, Vlorë), me sipërfaqen prej **48.600 m<sup>2</sup> ose 4.86 ha**. Me koordinata sipas tabelës bashkëlidhur në sistemin koordinativ KRGJSH.

Nr.	Lindje	Veri	Nr.	Lindje	Veri
1	465891.310	4447393.812	9	466167.333	4447527.502
2	465989.176	4447337.296	10	466194.996	4447531.745
3	466016.556	4447401.483	11	466192.015	4447551.184
4	466029.161	4447399.787	12	466199.857	4447592.087
5	466050.680	4447481.886	13	466110.957	4447704.03
6	466106.12	4447467.2	14	466073.934	4447651.959
7	466111.701	4447489.864	15	466030.889	4447606.009
8	466150.556	4447519.882	16	465978.057	4447485.285

3. Zona kadastrale 1739 (Gjilek, Vlorë), me sipërfaqen prej **213.276 m<sup>2</sup> ose 21.32 ha**. Me koordinata sipas tabelës bashkëlidhur në sistemin koordinativ KRGJSH.

Nr.	Lindje	Veri	Nr.	Lindje	Veri
1	466644.152	4447023.984	19	466699.648	4447804.769
2	466751.429	4447171.221	20	466733.046	4447847.052
3	466711.949	4447305.875	21	466737.59	4447927.745
4	466723.807	4447339.051	22	466767.21	4447943.469
5	466711.814	4447379.737	23	466752.531	4447959.601
6	466757.445	4447486.445	24	466681.644	4447964.375
7	466765.852	4447531.036	25	466669.784	4447968.095
8	466797.369	4447587.558	26	466626.799	4447869.994
9	466803.644	4447626.744	27	466634.724	4447834.654
10	466727.852	4447655.057	28	466597.723	4447803.287

11	466683.514	4447654.557	29	466510.208	4447855.918
12	466670.320	4447692.474	30	466435.197	4447693.925
13	466654.563	4447707.256	31	466409.556	4447605.472
14	466635.743	4447717.017	32	466362.919	4447511.236
15	466617.939	4447747.359	33	466346.206	4447491.784
16	466638.949	4447780.237	34	466456.059	4447486.41
17	466689.803	4447772.107	35	466424.897	4447258.042
18	466724.434	4447794.476	36		

4. Zona kadastrale 1739 (Gjilek, Vlorë), me sipërfaqen prej **131.167 m<sup>2</sup> ose 13.11 ha**. Me koordinata sipas tabelës bashkëlidhur në sistemin koordinativ KRGJSH.

Nr.	Lindje	Veri	Nr.	Lindje	Veri
1	466860.721	4446828.258	9	467430.543	4446814.66
2	466892.734	4446788.415	10	467433.969	4446848.568
3	467042.649	4446642.764	11	467475.013	4446898.703
4	467155.245	4446552.169	12	467442.815	4446906.245
5	467242.704	4446631.414	13	467419.926	4446894.077
6	467309.464	4446681.616	14	467315.96	4446960.396
7	467341.784	4446699.574	15	467173.377	4446977.582
8	467366.998	4446744.792	16	467135.927	4447012.891

g) Zona kadastrale 1739 (Gjilek, Vlorë), me sipërfaqen prej **83.546 m<sup>2</sup> ose 8.35 ha**. Me koordinata sipas tabelës bashkëlidhur në sistemin koordinativ KRGJSH.

Nr.	Lindje	Veri	Nr.	Lindje	Veri
1	467769.314	4445998.288	15	468198.966	4446040.213
2	467790.958	4445982.341	16	468120.329	4446046.24
3	467830.914	4445975.063	17	468112.235	4446040.146
4	467903.030	4445884.329	18	468059.668	4446043.359
5	467915.330	4445899.625	19	468073.538	4446096.397
6	467950.558	4445874.941	20	468111.871	4446142.312
7	467988.125	4445886.542	21	468063.692	4446169.108
8	468014.377	4445886.837	22	467984.592	4446189.148
9	468032.457	4445875.778	23	467975.075	4446200.511
10	468037.709	4445860.285	24	467944.051	4446067.118
11	468050.014	4445848.745	25	467845.053	4446117.173
12	468057.408	4445831.461	26	467824.98	4446048.128
13	468100.812	4445801.729	27	467796.588	4446070.772
14	468146.224	4445881.187	28		

5. Zona kadastrale 1481 (Dhërmi, Vlorë), me sipërfaqen prej **181.710 m<sup>2</sup> ose 18.17 ha**. Me koordinata sipas tabelës bashkëlidhur në sistemin koordinativ KRGJSH.

Nr.	Lindje	Veri	Nr.	Lindje	Veri
1	469150.9431	4445523.603	10	469578.319	4445577.843
2	469268.097	4445474.786	11	469611.427	4445606.787
3	469335.3681	4445402.131	12	469587.565	4445653.007
4	469409.4033	4445388.251	13	469586.756	4445713.249
5	469520.4278	4445286.092	14	469551.35	4445814.395
6	469653.6207	4445388.643	15	469541.17	4445878.907
7	469772.0807	4445508.479	16	469292.58	4445810.865
8	469657.3316	4445550.288	17	469280.245	4445673.487
9	469574.7086	4445556.819	18	469168.152	4445579.191

6. Zona kadastrale 1481 (Dhërmi, Vlorë), me sipërfaqen prej **122.061 m<sup>2</sup> ose 12.20 ha**. Me koordinata sipas tabelës bashkëlidhur në sistemin koordinativ KRGJSH.

Nr.	Lindje	Veri	Nr.	Lindje	Veri
1	469548.1	4445211.611	12	469931	4445092.393
2	469559.6	4445176.826	13	469885	4445137.589
3	469561.7	4445128.339	14	469891.6	4445200.546
4	469599.8	4445066.186	15	469891.5	4445235.696
5	469694.6	4444983.819	16	469824.9	4445267.776
6	469760.4	4444950.044	17	469791.2	4445306.194
7	469790.3	4444956.722	18	469748.4	4445342.689
8	469891.9	4444928.948	19	469730.6	4445395.353
9	469930.9	4444910.762	20	469772.1	4445508.479
10	469981.2	4444938.92	21	469653.6	4445388.643
11	470004.7	4445029.121	22	469707.3	4445334.774

7. Zona kadastrale 1481 (Dhërmi, Vlorë), me sipërfaqen prej **144.511 m<sup>2</sup> ose 14.45 ha**. Me koordinata sipas tabelës bashkëlidhur në sistemin koordinativ KRGJSH.

Nr.	Lindje	Veri	Nr.	Lindje	Veri
1	470084.6	4444603.212	12	470155.2	4444388.184
2	469905.2	4444873.23	13	470207.3	4444369.917
3	469910	4444832.769	14	470237.9	4444338.574
4	469907.7	4444781.229	15	470421	4444321.778
5	469939.3	4444665.81	16	470375.1	4444501.878
6	469985.7	4444609.703	17	470267.9	4444489.438
7	470026.6	4444470.677	18	470169.1	4444732.945
8	469977.3	4444439.915	19	470166	4444785.696
9	469977.7	4444400.328	20	470004.7	4445029.121
10	470026.1	4444379.19	21	469981.2	4444938.92
11	470098.9	4444362.093	22	469930.9	4444910.762

8. Zona kadastrale 3844 (Vuno, Vlorë), me sipërfaqen prej **665.002 m<sup>2</sup> ose 66.50 ha**. Me koordinata sipas tabelës bashkëlidhur në sistemin koordinativ KRGJSH.

Nr.	Lindje	Veri	Nr.	Lindje	Veri
1	471999.5	4443571.734	9	472872	4443935.342
2	472322	4443409.202	10	472785.8	4443746.738
3	472444.6	4443446.749	11	472594.8	4444098.76
4	472818.6	4443305.674	12	472253.9	4444179.8
5	473127	4443275.762	13	472207.3	4444057.872
6	473233.1	4443493.416	14	472162.2	4443777.469
7	473281.5	4443575.734	15	472084.5	4443640.629
8	473337.3	4443623.922	16		

9. Zona kadastrale 3844 (Vuno, plazhi Jalë, Vlorë), me sipërfaqen prej **54.170 m<sup>2</sup> ose 5.417 ha**. Me koordinata sipas tabelës bashkëlidhur në sistemin koordinativ KRGJSH.

Nr.	Lindje	Veri	Nr.	Lindje	Veri
1	474398.4	4442095.28	20	474421	4442436.959
2	474585.8	4442106.507	21	474416.4	4442428.239
3	474595.1	4442109.932	22	474431.2	4442341.294
4	474525.3	4442114.066	23	474429.6	4442318.375
5	474512.6	4442142.89	24	474440.7	4442314.044
6	474516.2	4442179.69	25	474456.1	4442304.905

7	474551.6	4442249.651	26	474469.7	4442301.994
8	474609.4	4442256.407	27	474488.3	4442271.664
9	474720.7	4442349.298	28	474507.4	4442268.942
10	474713.3	4442387.504	29	474523.6	4442248.687
11	474697.5	4442423.272	30	474521.6	4442238.601
12	474676.6	4442445.927	31	474509.8	4442230.23
13	474672.6	4442483.902	32	474498.7	4442230.105
14	474569.5	4442481.794	33	474498	4442221.031
15	474566.6	4442427.224	34	474501.8	4442213.956
16	474531.4	4442427.076	35	474499.2	4442204.598
17	474524.6	4442436.228	36	474419.5	4442134.673
18	474516.4	4442440.46	37	474396.5	4442103.857
19	474486	4442334.578	38		

10. Zona kadastrale 3844 (Vuno, plazhi i Akuariumit, Vlorë), me sipërfaqen prej **69.560 m<sup>2</sup> ose 6.956 ha**. Me koordinata sipas tabelës bashkëlidhur në sistemin koordinativ KRGJSH.

Nr.	Lindje	Veri	Nr.	Lindje	Veri
1	475224.7	4442123.483	14	475542.3	4442190.401
2	475263.6	4442124.409	15	475535.4	4442233.601
3	475302.4	4442109.75	16	475569.3	4442248.757
4	475321.8	4442129.142	17	475543.7	4442357.705
5	475331.1	4442148.016	18	475509.7	4442383.058
6	475361.6	4442151.116	19	475458	4442413.785
7	475396.3	4442141.271	20	475411.3	4442390.579
8	475408.2	4442153.891	21	475379.2	4442358.063
9	475418.6	4442150.427	22	475274.2	4442327.742
10	475433	4442149.708	23	475233.7	4442290.477
11	475447.4	4442145.976	24	475223	4442216.444
12	475465.1	4442152.59	25	475223.6	4442138.587
13	475479.1	4442162.226			

11. Zona kadastrale 1952 (plazhi Livadh), me sipërfaqen prej **157.990 m<sup>2</sup> ose 15.799 ha**. Me koordinata sipas tabelës bashkëlidhur në sistemin koordinativ KRGJSH.

Nr.	Lindje	Veri	Nr.	Lindje	Veri
1	475513.2	4442104.249	22	476104	4441823.67
2	475583.3	4442096.157	23	476132.2	4441836.202
3	475617.6	4442056.842	24	476221.5	4442002.201
4	475659.1	4442009.536	25	476110.2	4442042.035
5	475701.2	4441979.101	26	476110.9	4442021.601
6	475693.5	4441938.217	27	476046	4441947.302
7	475693.3	4441852.372	28	476022.4	4441857.797
8	475690.8	4441781.367	29	475951.3	4441805.206
9	475610.7	4441734.667	30	475918.7	4441802.441
10	475643.4	4441672.675	31	475875.5	4441835.996
11	475747.2	4441649.97	32	475855.6	4441906.179
12	475812.5	4441603.253	33	475822.1	4441961.551
13	475836.5	4441537.434	34	475802.4	4442032.118
14	475852	4441536.568	35	475672.9	4442171.371
15	475916.7	4441622.529	36	475664.9	4442165.867
16	475979.7	4441628.031	37	475624.7	4442122.312
17	476025.9	4441689.617	38	475562.7	4442180.317
18	476043.1	4441722.434	39	475554.8	4442165.536
19	476044.8	4441748.475	40	475529.6	4442154.69
20	476080.5	4441780.794	41	475512.4	4442150.842
21	476073.9	4441788.983	42		

12. Zona kadastrale 1952 (Vuno, plazhi Livadh, Vlorë), me sipërfaqen prej **56.980 m<sup>2</sup> ose 5.698 ha**. Me koordinata sipas tabelës bashkëlidhur në sistemin koordinativ KRGJSH.

Nr.	Lindje	Veri	Nr.	Lindje	Veri
1	476490.2	4441714.196	10	476629.3	4441982.577
2	476597.6	4441647.614	11	476584.1	4441938.921
3	476696.8	4441798.427	12	476556.3	4441904.789
4	476764.2	4441864.308	13	476515	4441845.258
5	476794.9	4441983.959	14	476496.4	4441812.061
6	476787.9	4441986.409	15	476513	4441801.956
7	476785.2	4441986.54	16	476512.3	4441800.558
8	476758.2	4441996.919	17	476517.3	4441791.531
9	476736.8	4441995.3	18	476533.5	4441782.426

13. Zona kadastrale 1952 Himarë (plazhi Livadh), me sipërfaqen prej **85.438 m<sup>2</sup> ose 8.543 ha**. Me koordinata sipas tabelës bashkëlidhur në sistemin koordinativ KRGJSH.

Nr.	Lindje	Veri	Nr.	Lindje	Veri
1	476728.1	4441507.032	10	476838.1	4441950.827
2	476806.3	4441488.07	11	476737.9	4441736.95
3	476847.8	4441450.678	12	476780.8	4441668.763
4	476879.3	4441502.357	13	476788.8	4441662.857
5	476945.2	4441519.026	14	476735.9	4441596.334
6	476973.8	4441543.632	15	476773.9	4441563.682
7	476984.1	4441687.302	16	476755.1	4441545.533
8	476948.4	4441842.083	17	476732.4	4441523.266
9	476891.2	4441950.033	18		

14. Zona kadastrale 1952 Himarë (plazhi Livadh), me sipërfaqen prej **46.235 m<sup>2</sup> ose 4.623 ha**. Me koordinata sipas tabelës bashkëlidhur në sistemin koordinativ KRGJSH.

Nr.	Lindje	Veri	Nr.	Lindje	Veri
1	477017.6	4441138.171	11	477123.8	4440914.956
2	477030.6	4441132.331	12	477214.8	4440978.628
3	477044	4441095.659	13	477223.1	4441025.939
4	477041.4	4441060.225	14	477222	4441066.121
5	477025.3	4441040.978	15	477205.9	4441125.737
6	477023.1	4440949.353	16	477185.3	4441161.876
7	477031.3	4440935.202	17	477139	4441168.983
8	477040.9	4440923.914	18	477112.5	4441198.723
9	477052.2	4440893.173	19	477065.8	4441189.422
10	477065.5	4440883.173	20		

15. Zona kadastrale 1952 Himarë (plazhi Himarë), me sipërfaqen prej **33.680 m<sup>2</sup> ose 3.368 ha**. Me koordinata sipas tabelës bashkëlidhur në sistemin koordinativ KRGJSH.

Nr.	Lindje	Veri	Nr.	Lindje	Veri
1	477065.5	4440883.173	13	477232.8	4440824.421
2	477085.2	4440831.478	14	477240.1	4440833.947
3	477106.3	4440819.367	15	477271.9	4440825.258
4	477127.9	4440819.61	16	477296.1	4440821.733
5	477150.2	4440812.828	17	477304	4440822.969
6	477180.6	4440766.449	18	477295	4440838.234
7	477203.2	4440744.859	19	477286.9	4440930.761

8	477248.6	4440719.185	20	477286.4	4440965.351
9	477271.4	4440719.442	21	477265.5	4440971.118
10	477276.4	4440739.276	22	477214.8	4440978.628
11	477260	4440756.507	23	477123.8	4440914.956
12	477260.5	4440769.392	24		

16. Zona kadastrale 1952 Himarë (plazhi Himarë), me sipërfaqen **36.626 m<sup>2</sup> ose 3.662 ha**. Me koordinata sipas tabelës bashkëlidhur në sistemin koordinativ KRGJSH.

Nr.	Lindje	Veri	Nr.	Lindje	Veri
1	477271.4	4440719.442	18	477449.8	4440920.493
2	477289.4	4440697.22	19	477430.4	4440943.443
3	477293.2	4440675.702	20	477415.3	4440930.35
4	477310.4	4440628.604	21	477385.3	4440923.627
5	477315.7	4440621.54	22	477354.1	4440901.307
6	477336	4440617.972	23	477345.1	4440899.304
7	477341.3	4440624.916	24	477323.8	4440908.012
8	477347.3	4440646.115	25	477315.7	4440907.162
9	477343	4440685.715	26	477303.5	4440924.281
10	477348.1	4440700.541	27	477286.9	4440930.761
11	477364.2	4440708.798	28	477295	4440838.234
12	477413.8	4440706.763	29	477304	4440822.969
13	477404	4440735.311	30	477296.1	4440821.733
14	477393.1	4440782.473	31	477271.9	4440825.258
15	477410.9	4440807.943	32	477240.1	4440833.947
16	477459.7	4440848.07	33	477232.8	4440824.421
17	477458.6	4440888.216	34	477260.5	4440769.392

17. Zona kadastrale 1952 Himarë (plazhi Potam), me sipërfaqen **35.266 m<sup>2</sup> ose 3.526 ha**. Me koordinata sipas tabelës bashkëlidhur në sistemin koordinativ KRGJSH.

Nr.	Lindje	Veri	Nr.	Lindje	Veri
1	477915.8	4440533.151	7	477697.8	4440579.402
2	477916.6	4440648.335	8	477709.2	4440546.537
3	477777.3	4440736.552	9	477714.9	4440533.747
4	477698	4440643.327	10	477784.9	4440523.373
5	477701.1	4440635.521	11	477858.7	4440530.631
6	477696.1	4440615.521	12		

18. Zona kadastrale 1952 Himarë (plazhi Potam), me sipërfaqen **14.290 m<sup>2</sup> ose 1.429 ha**. Me koordinata sipas tabelës bashkëlidhur në sistemin koordinativ KRGJSH.

Nr.	Lindje	Veri	Nr.	Lindje	Veri
1	479006.151	4439576.339	6	479153.69	4439598.614
2	479029.6153	4439480.342	7	479139.43	4439616.802
3	479109.6721	4439494.251	8	479091.1	4439645.571
4	479124.195	4439524.296	9	479050.79	4439578.1
5	479135.9785	4439575.67	10	479032.32	4439592.449

19. Zona kadastrale 1952 Himarë (Gjiri i Filkurit), me sipërfaqen **27.605 m<sup>2</sup> ose 2.760 ha**. Me koordinata sipas tabelës bashkëlidhur në sistemin koordinativ KRGJSH.

Nr.	Lindje	Veri	Nr.	Lindje	Veri
1	478934.8326	4438964.297	10	478776.84	4439171.376
2	478983.0183	4439001.916	11	478768.03	4439153.004

3	479034.0893	4439087.527	12	478780.94	4439138.132
4	478950.425	4439117.497	13	478793.47	4439135.165
5	478980.5224	4439187.192	14	478809.73	4439156.211
6	478929.2947	4439237.402	15	478827.95	4439157.211
7	478877.84	4439219.305	16	478869.96	4439133.082
8	478858.7139	4439236.665	17	478918.31	4439048.192
9	478820.6448	4439195.577	18	478934.33	4438994.894

20. Zona kadastrale 1952 Himarë, me sipërfaqen **133.525 m<sup>2</sup> ose 13.352 ha**. Me koordinata sipas tabelës bashkëlidhur në sistemin koordinativ KRGJSH.

Nr.	Lindje	Veri	Nr.	Lindje	Veri
1	479356.8204	4438479.803	8	479673.73	4438609.832
2	479485.4432	4438421.587	9	479648.04	4438689.586
3	479554.5472	4438462.612	10	479601.45	4438753.248
4	479682.3665	4438394.764	11	479601.04	4438787.618
5	479756.219	4438409.274	12	479613.63	4438807.378
6	479779.1527	4438433.467	13	479317.81	4438803.144
7	479758.0755	4438562.193	14	479346.04	4438659.284

21. Zona kadastrale 1952 Himarë (Porto-Palermo), me sipërfaqen **69.625 m<sup>2</sup> ose 6.962 ha**. Me koordinata sipas tabelës bashkëlidhur në sistemin koordinativ KRGJSH.

Nr.	Lindje	Veri	Nr.	Lindje	Veri
1	480342.1284	4437026.08	9	480392.68	4437257.013
2	480452.0853	4437090.791	10	480342.71	4437293.784
3	480604.1223	4437099.862	11	480285.67	4437319.037
4	480684.3941	4437056.525	12	480263.5	4437317.623
5	480576.0607	4437292.095	13	480204.71	4437327.617
6	480574.7759	4437226.374	14	480229.24	4437260.653
7	480526.2708	4437214.029	15	480256.04	4437171.998
8	480472.8668	4437223.798	16	480305.84	4437098.035

22. Zona kadastrale 1952 Himarë (Porto-Palermo), me sipërfaqen **211.377 m<sup>2</sup> ose 21.137 ha**. Me koordinata sipas tabelës bashkëlidhur në sistemin koordinativ KRGJSH.

Nr.	Lindje	Veri	Nr.	Lindje	Veri
1	480977.3114	4435971.948	11	480714.29	4436477.188
2	481012.8289	4436024.958	12	480633.09	4436460.523
3	480996.4958	4436100.009	13	480559.43	4436454.385
4	481001.3686	4436182.937	14	480501.71	4436465.264
5	481037.9125	4436233.499	15	480459.84	4436377.033
6	481040.2874	4436426.491	16	480490.84	4436269.724
7	481028.0003	4436423.965	17	480551.58	4436192.261
8	481002.2678	4436455.452	18	480653.07	4436139.753
9	480938.2602	4436485.392	19	480781.29	4436061.668
10	480836.2593	4436499.236	20	480889.16	4436000.372

23. Zona kadastrale 1952 Himarë (Porto-Palermo), me sipërfaqen **35.200 m<sup>2</sup> ose 3.520 ha**. Me koordinata sipas tabelës bashkëlidhur në sistemin koordinativ KRGJSH.

Nr.	Lindje	Veri	Nr.	Lindje	Veri
1	482153.7068	4437199.48	6	481994.59	4437294.068
2	482230.7306	4437305.044	7	482025.8	4437295.251



3	482265.9967	4437305.306	8	482047.25	4437263.513
4	482144.0761	4437460.298	9	482062.28	4437235.718
5	482035.6667	4437354.413	10	482075.68	4437227.785

24. Zona kadastrale 1952 Himarë (Porto-Palermo), me sipërfaqen **83.000 m<sup>2</sup> ose 8.300 ha**. Me koordinata sipas tabelës bashkëlidhur në sistemin koordinativ KRGJSH.

Nr.	Lindje	Veri
1	482202.3178	4437053.85
2	482307.5982	4436923.797
3	482367.3815	4436709.859
4	482552.978	4436793.023
5	482429.9393	4437087.412
6	482401.1698	4437076.224
7	482370.9216	4437134.414

25. Zona kadastrale 1952 Himarë (Porto-Palermo), me sipërfaqen **78.130 m<sup>2</sup> ose 7.81 ha**. Me koordinata sipas tabelës bashkëlidhur në sistemin koordinativ KRGJSH.

Nr.	Lindje	Veri	Nr.	Lindje	Veri
1	483145.6254	4435954.642	9	482496.97	4436483.567
2	483226.3911	4436004.012	10	482561.92	4436419.219
3	483170.3024	4436098.26	11	482702.13	4436311.52
4	482928.088	4436262.089	12	482813.08	4436249.857
5	482785.7579	4436370.776	13	482899.37	4436196.067
6	482734.3231	4436399.922	14	483024.34	4436098.309
7	482568.2049	4436550.352	15	483062.64	4436062.136
8	482483.6534	4436537.101	16		

26. Zona kadastrale 1952 Himarë (Porto-Palermo), me sipërfaqen **58.370 m<sup>2</sup> ose 5.837 ha**. Me koordinata sipas tabelës bashkëlidhur në sistemin koordinativ KRGJSH.

Nr.	Lindje	Veri	Nr.	Lindje	Veri
1	483253.8953	4435374.508	12	483424.02	4435445.024
2	483296.1347	4435385.7	13	483434.83	4435541.547
3	483324.6031	4435398.641	14	483249.04	4435886.343
4	483340.7103	4435400.309	15	483224.33	4435878.843
5	483345.5972	4435411.084	16	483232.83	4435841.394
6	483380.2127	4435396.322	17	483231.85	4435827.214
7	483391.6386	4435422.161	18	483221.87	4435777.554
8	483367.201	4435430.521	19	483264.32	4435560.316
9	483361.4769	4435416.852	20	483264.51	4435518.573
10	483344.2898	4435423.856	21	483246.21	4435446.227
11	483363.0075	4435467.587	22	483244.46	4435412.81

27. Zona kadastrale 1952 Himarë (Porto-Palermo), me sipërfaqen **64.920 m<sup>2</sup> ose 6.492 ha**. Me koordinata sipas tabelës bashkëlidhur në sistemin koordinativ KRGJSH.

Nr.	Lindje	Veri	Nr.	Lindje	Veri
1	483266.3246	4435106.481	14	483431.83	4435095.3
2	483310.1517	4435014.391	15	483289.12	4435042.863
3	483433.9861	4434877.069	16	483263.58	4435020.938
4	483586.1317	4434762.64	17	483414.63	4434854.222
5	483737.9885	4434748.842	18	483580.66	4434716.403
6	483721.9632	4434808.299	19	483719.8	4434692.363
7	483656.5017	4434807.997	20	483743.79	4434689.59
8	483604.7724	4434826.093	21	483740.76	4434738.576

9	483555.7057	4434857.977	22	483587.42	4434756.458
10	483498.3364	4434916.385	23	483476.6	4434825.366
11	483451.3595	4434977.731	24	483368.29	4434930.364
12	483426.17	4435023.158	25	483325.3	4434983.866
13	483428.2148	4435078.899	26		

28. Zona kadastrale 2963 Himarë (Piqeras), me sipërfaqen **17.324 m<sup>2</sup> ose 1.732 ha**. Me koordinata sipas tabelës bashkëlidhur në sistemin koordinativ KRGJSH.

Nr.	Lindje	Veri	Nr.	Lindje	Veri
1	490792.7591	4430028.622	8	490931.04	4429860.741
2	490790.743	4430008.797	9	490930.82	4429893.719
3	490804.9001	4429954.88	10	490870.99	4429992.199
4	490824.872	4429909.468	11	490856.46	4430035.444
5	490892.5316	4429797.346	12	490844.61	4430038.453
6	490907.4115	4429799.988	13	490825.06	4430033.965
7	490910.8357	4429839.127	14	490802.29	4430034.549

29. Zona kadastrale 2963 Himarë (Piqeras), me sipërfaqen **27.479 m<sup>2</sup> ose 2.747 ha**. Me koordinata sipas tabelës bashkëlidhur në sistemin koordinativ KRGJSH.

Nr.	Lindje	Veri	Nr.	Lindje	Veri
1	490925.8585	4429560.051	7	491046.59	4429365.534
2	490914.5049	4429536.536	8	491084.32	4429432.941
3	490919.8001	4429458.603	9	491059.61	4429498.205
4	490952.9266	4429325.276	10	491013.45	4429550.134
5	490992.5778	4429335.793	11	490988.92	4429559.604
6	491005.7831	4429363.284	12	490951.29	4429554.446

30. Zona kadastrale 2518 Himarë (Lukovë), me sipërfaqen **23.801 m<sup>2</sup> ose 2.380 ha**. Me koordinata sipas tabelës bashkëlidhur në sistemin koordinativ KRGJSH.

Nr.	Lindje	Veri	Nr.	Lindje	Veri
1	490965.3652	4429193.758	8	491106.99	4429237.99
2	490983.0128	4429189.397	9	491060.85	4429296.677
3	491005.9724	4429162.034	10	491046.59	4429365.534
4	491038.6677	4429155.793	11	491005.78	4429363.284
5	491067.2149	4429144	12	490992.58	4429335.793
6	491090.3313	4429160.288	13	490952.93	4429325.276
7	491133.3976	4429227.51			

31. Zona kadastrale 2518 Himarë (Lukovë), me sipërfaqen **17.435 m<sup>2</sup> ose 1.743 ha**. Me koordinata sipas tabelës bashkëlidhur në sistemin koordinativ KRGJSH.

Nr.	Lindje	Veri	Nr.	Lindje	Veri
1	491241.102	4428755.245	10	491135.02	4428959.466
2	491259.3645	4428764.352	11	491113.27	4428974.891
3	491252.6581	4428793.954	12	491100.98	4428927.795
4	491225.9034	4428816.578	13	491103.14	4428904.224
5	491225.7283	4428853.215	14	491080.42	4428847.335
6	491236.8199	4428864.076	15	491099.25	4428837.236
7	491233.6429	4428901.821	16	491123.87	4428831.984
8	491171.8902	4428920.464	17	491196.43	4428801.691
9	491157.5937	4428940.589	18	491214.56	4428789.963

32. Zona kadastrale 2518 Himarë (Lukovë), me sipërfaqen **36.372 m<sup>2</sup> ose 3.637 ha**. Me koordinata sipas tabelës bashkëlidhur në sistemin koordinativ KRGJSH.

Nr.	Lindje	Veri
1	491447.0911	4428594.962
2	491486.7553	4428511.675
3	491524.1421	4428450.655
4	491521.6734	4428379.505
5	491565.3321	4428333.928
6	491689.0382	4428448.273
7	491666.7197	4428513.302
8	491632.9501	4428556.634
9	491580.7058	4428603.461

33. Zona kadastrale 2518 Himarë (Lukovë), me sipërfaqen **37.580 m<sup>2</sup> ose 3.758 ha**. Me koordinata sipas tabelës bashkëlidhur në sistemin koordinativ KRGJSH.

Nr.	Lindje	Veri
1	491565.3321	4428333.928
2	491635.7316	4428261.07
3	491653.9178	4428235.747
4	491708.1645	4428083.011
5	491749.9776	4428140.202
6	491753.2668	4428169.211
7	491785.6863	4428239.243
8	491777.499	4428295.924
9	491689.0382	4428448.273

34. Zona kadastrale 2518 Himarë (Lukovë), me sipërfaqen **22.075 m<sup>2</sup> ose 2.207 ha**. Me koordinata sipas tabelës bashkëlidhur në sistemin koordinativ KRGJSH.

Nr.	Lindje	Veri
1	491734.19	4428060.639
2	491743.749	4427939.139
3	491777.6063	4427869.976
4	491823.0862	4427811.67
5	491889.223	4427801.653
6	491903.0795	4427806.883
7	491870.1251	4427859.534
8	491861.4279	4428001.618
9	491827.0121	4428010.732
10	491792.4683	4428007.651

35. Zona kadastrale 2518 Himarë (Lukovë), me sipërfaqen **32.839 m<sup>2</sup> ose 3.283 ha**. Me koordinata sipas tabelës bashkëlidhur në sistemin koordinativ KRGJSH.

Nr.	Lindje	Veri
1	491823.0862	4427811.67
2	491758.6791	4427722.328
3	491772.0349	4427654.959
4	491825.3452	4427593.484
5	491925.9547	4427519.89
6	491892.6093	4427637.837
7	491957.4267	4427729.355
8	491959.9716	4427753.077
9	491903.0795	4427806.883
10	491889.223	4427801.653

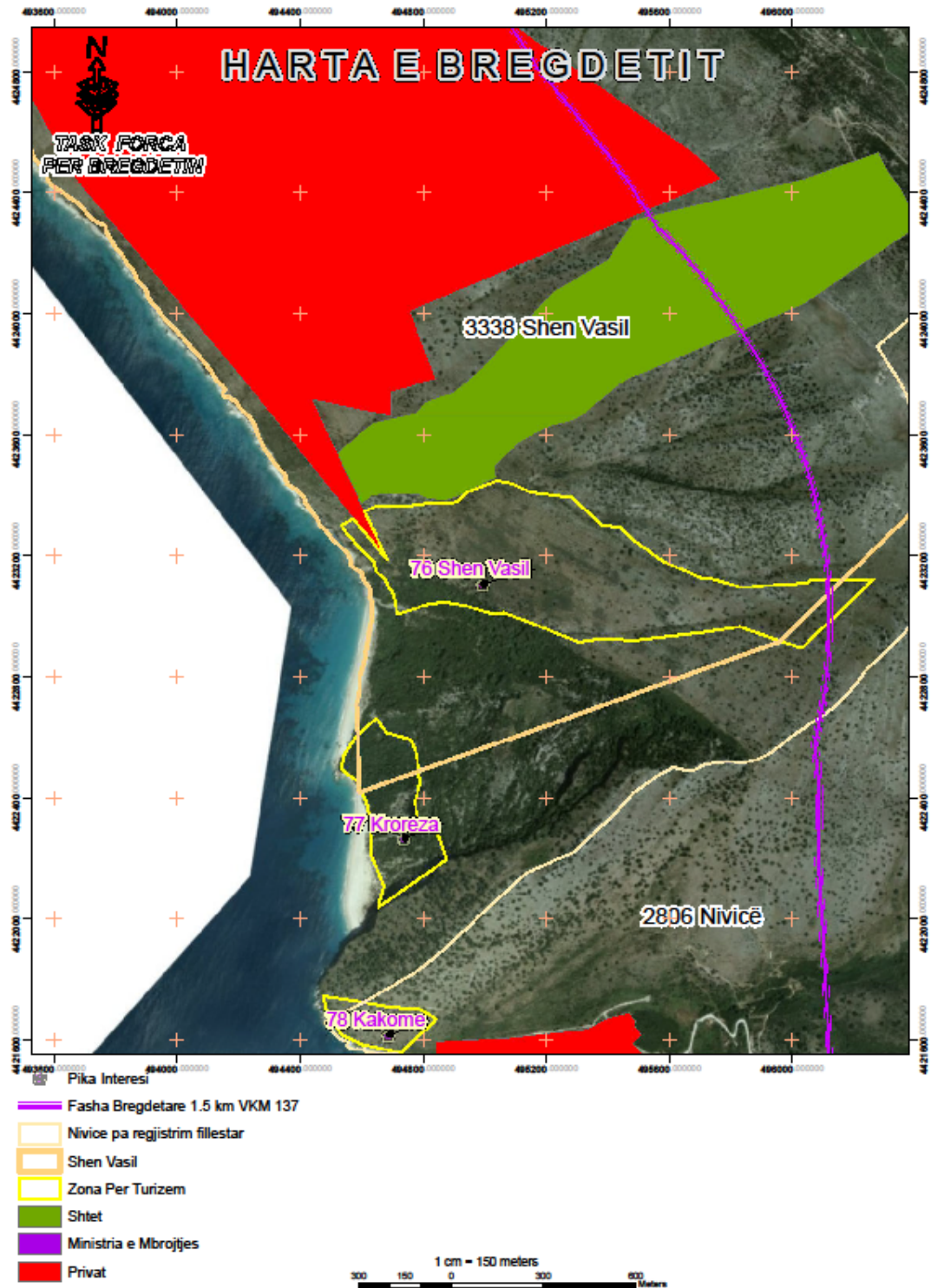
36. Zona kadastrale 2518 Himarë (Lukovë), me sipërfaqen **32.977 m<sup>2</sup> ose 3.297 ha**. Me koordinata sipas tabelës bashkëlidhur në sistemin koordinativ KRGJSH.

Nr.	Lindje	Veri
1	492583.5295	4426712.898
2	492589.415	4426655.666
3	492645.8043	4426570.353
4	492679.3571	4426546.007
5	492771.1198	4426538.73
6	492791.0985	4426621.119
7	492752.6007	4426764.964

37. Zona kadastrale 2518 Himarë (Lukovë), me sipërfaqen **41.762 m<sup>2</sup> ose 4.176 ha**. Me koordinata sipas tabelës bashkëlidhur në sistemin koordinativ KRGJSH.

Nr.	Lindje	Veri
1	492670.1159	4426374.193
2	492659.8187	4426363.826
3	492668.2065	4426287.97
4	492626.6345	4426134.791
5	492638.7446	4426010.251
6	492730.8964	4426017.378
7	492677.6418	4426182.573
8	492816.0875	4426069.261
9	492758.8974	4426192.238
10	492778.0874	4426277.418
11	492823.2773	4426337.787
12	492805.3673	4426374.567

38. Zona kadastrale 3338 Himarë (Shënvasil), me sipërfaqen 464.598 m<sup>2</sup> ose 46.459 ha. Me koordinata sipas tabelës (në hartë nr. 76) bashkëlidhur në sistemin koordinativ KRGJSH.



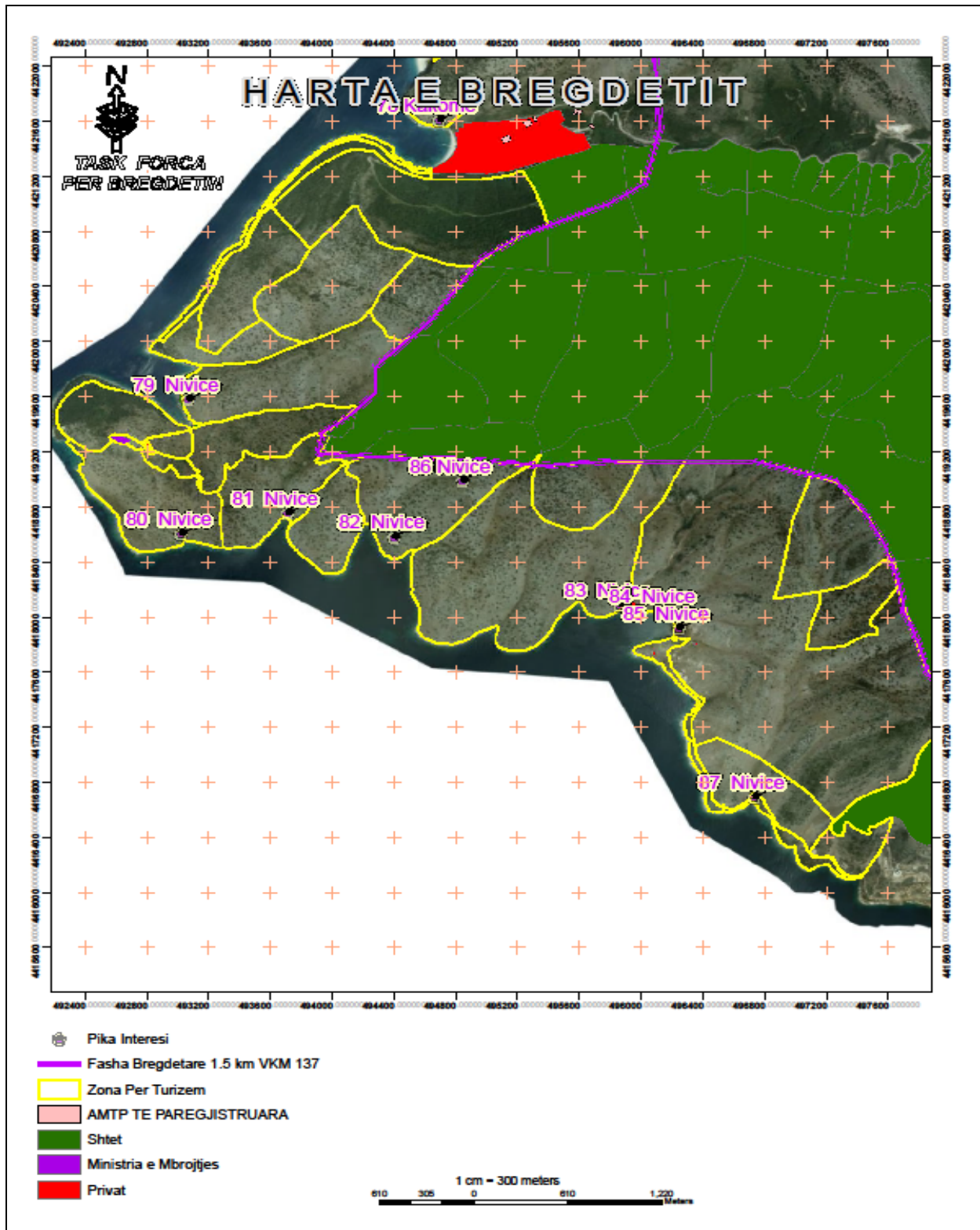
39. Zona kadastrale 2806 Nivicë (plazhi i Krorëzës), me sipërfaqen **102.303 m<sup>2</sup> ose 10.230 ha**. Me koordinata sipas tabelës (në hartë nr. 77) bashkëlidhur në sistemin koordinativ KRGJSH.

Nr.	Lindje	Veri	Nr.	Lindje	Veri
1	494534.9243	4422496.268	10	494788.07	4422292.139
2	494583.2336	4422455.983	11	494769.35	4422387.303
3	494612.8334	4422388.601	12	494787.83	4422450.478
4	494626.5397	4422332.751	13	494775.71	4422550.136
5	494630.0217	4422205.115	14	494758.69	4422593.88
6	494671.8108	4422109.623	15	494679.64	4422617.698
7	494650.3061	4422037.698	16	494646.55	4422664.539
8	494873.8588	4422197.304	17	494577.45	4422602.412
9	494844.1749	4422289.484	18	494540.56	4422541.41

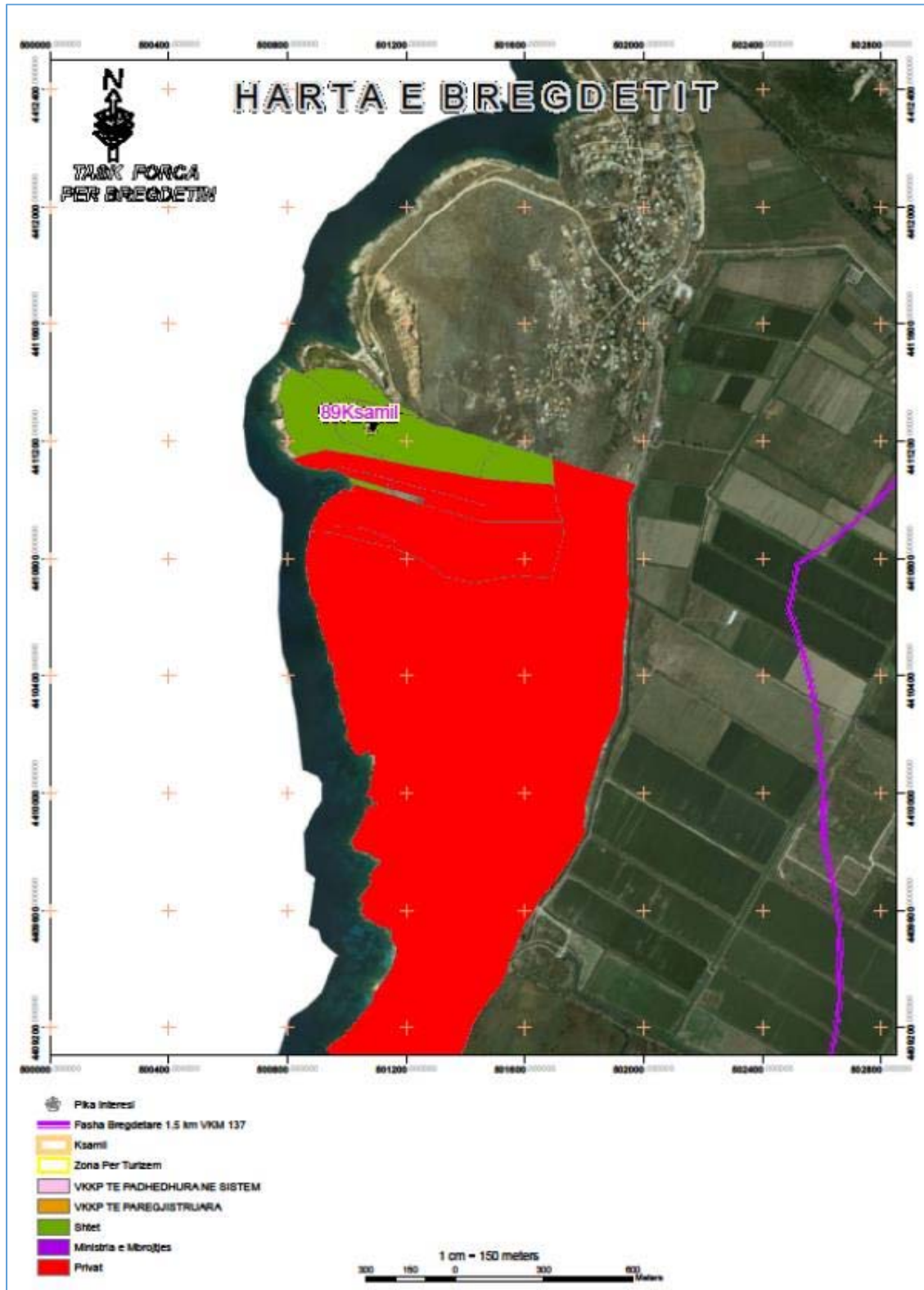
40. Zona kadastrale 2806 Nivicë (Kakome), me sipërfaqen **40.448 m<sup>2</sup> ose 4.044 ha**. Me koordinata sipas tabelës (në hartë nr. 78) bashkëlidhur në sistemin koordinativ KRGJSH.

Nr.	Lindje	Veri
1	494473.1022	4421746.705
2	494488.3602	4421682.832
3	494536.7537	4421617.75
4	494600.481	4421586.257
5	494727.2991	4421561.077
6	494841.06	4421670.004
7	494785.2584	4421701.93
8	494688.5776	4421710.951

41. Zona kadastrale 2806 Nivice, me sipërfaqen prej 9.928.439 m<sup>2</sup> ose 992.843 ha. Me koordinata sipas hartës (në hartë nr. 79, 80, 81, 82, 83, 84, 85, 87) bashkëlidhur në sistemin koordinativ KRGJSH.



42. Zona kadastrale 2297 Ksamil me sipërfaqen 174.460 m<sup>2</sup> ose 17.446 ha. Me koordinata sipas hartës bashkëlidhur në sistemin koordinativ KRGJSH.





43. Zona kadastrale 2297 Ksamil, me sipërfaqen **175.240 m<sup>2</sup> ose 17.524 ha**. Me koordinata sipas hartës (në hartë 91 KRGJSH.-92) bashkëlidhur në sistemin koordinativ.

