

INSTRUCTION GUIDE

EN) Window Breaker

ES) Quebra vidrios

FR) Brise-vitre

DE) Glasbrecher

IT) Rompe la finestra di automobile

PT) Quebra janelas

EN) Seatbelt Cutter

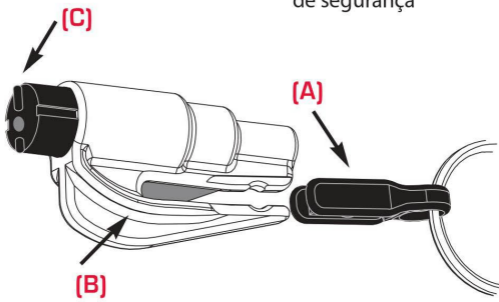
ES) Corta cinturones

FR) Coupe-ceinture

DE) Gurtschneider

IT) Taglia cintura di sicurezza

PT) Cortador de cinto de segurança



(A) EN) PULL OUT FROM CLIP

ES) RETIRE DEL CLIP

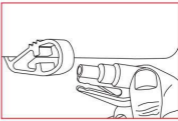
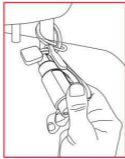
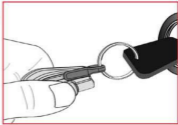
FR) RETIREZ DU CLIP

DE) CLIP ABZIEHEN

IT) TIRARE LA CLIP

PT) RETIRE DO CLIPE

A)



(B) EN) CUT SEATBELTS

ES) CORTE LOS CINTURONES DE SEGURIDAD

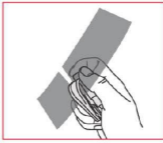
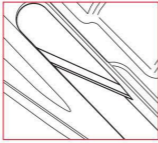
FR) COUPEZ LES CEINTURES DE SÉCURITÉ

DE) SICHERHEITSGURT DURCHTRENNEN

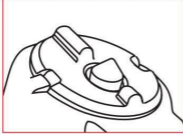
IT) TAGLIARE LE CINTURE DI SECUREZZA

PT) CORTAR CINTOS DE SEGURANÇA

B)



C)



(C) EN) BREAK SIDE WINDOWS

Push the black head firmly into the bottom corner of your side window until the spike releases and breaks the glass. The spike can be used multiple times.

ES) ROMPER VENTANAS LATERALES

Empuje con fuerza la parte negra contra un rincón de la ventanilla para accionar el mecanismo y quebrar el vidrio. Puede usar la herramienta varias veces.

FR) BRISEZ LES VITRES LATÉRALES

Appuyez avec force la partie noire contre un des coins de la vitre latérale pour enclencher le mécanisme et briser la vitre. L'outil peut être utilisé plusieurs fois.

DE) GLAS ZERTRUMMERN

Drücken Sie den großen schwarzen Kopf des Werkzeuges (C) gegen eine der oberen / unteren Ecken Ihrer Seiten- oder Heckscheibe bis der verborgene, federgelagerte Dorn das Fenster zertümmert. Der Dorn springt selbsttätig zurück und ist somit mehrfach verwendbar.

IT) ROMPERE UN VETRO LATERALE IN UN ANGOLO

Premere il grande finale del dispositivo nero (C) contro l'angolo superiore o inferiore del vetro della finestra o lunotto, fino a quando il pugno primavera arriva dentro e fuori e si rompe il cristallo. Il punzone stesso rientra nello strumento, che può quindi essere usato ripetutamente.

PT) QUEBRAR JANELAS LATERAIS

Empurre a parte cilíndrica de cor negra contra um dos cantos de uma janela lateral até o mecanismo de mola interna disparar e partir o vidro. A ponta de metal pode ser utilizada repetidas vezes.