

Nến Bullish Engulfing là gì? Cách giao dịch với Bullish Engulfing

Trong thị trường ngoại hối, **nến Bullish Engulfing** còn được biết đến là nến nhấn chìm tăng hỗ trợ trader trong việc dự đoán sự đảo chiều có thể xảy ra trong một xu hướng. Bên cạnh đó, mô hình nến Bullish Engulfing còn mang lại cho trader rất nhiều thông tin, tín hiệu bổ ích trong quá trình giao dịch forex. Như vậy, Bullish Engulfing là gì? Các trader hãy cùng Forexdictionary tìm hiểu chi tiết về Bullish Engulfing forex qua bài viết sau đây nhé.

Giải thích Bullish Engulfing là gì?

nến Bullish Engulfing còn được biết đến nhiều với tên gọi khác là nến nhấn chìm tăng. Đây là mô hình nến Nhật đôi bao gồm tất cả 2 cây nến với màu trái ngược hoàn toàn. Trong đó, cây nến đầu tiên sẽ là cây nến giảm với thân nhỏ. Còn cây nến thứ hai sẽ là cây nến tăng mạnh với phần thân lớn bao phủ hoàn toàn cây nến ở phía trước đó.



Mô hình nến Bullish Engulfing là gì?

Thông thường, mô hình Bullish Engulfing sẽ xuất hiện ở giai đoạn xu hướng tăng đang điều chỉnh giảm hoặc ở cuối của một xu hướng giảm. Điều này nhằm thể hiện rằng đà giảm giá đã bắt đầu suy yếu. Khi đó, phe mua đã bắt đầu tham gia vào thị trường và giá chuẩn bị sẽ được đẩy đi lên.

Mô hình nến này mang nhiệm vụ đó chính là báo hiệu về việc thị trường chuẩn bị đảo chiều từ giảm sang tăng. Nhờ vào tín hiệu **mô hình nhấn chìm tăng** mà mô hình nến Bullish Engulfing mang lại cũng như kết hợp thêm một vài công cụ phân tích kỹ thuật khác, trader sẽ nhanh chóng tìm được điểm vào lệnh Buy với xác suất chính xác cao hơn để đón đầu xu hướng thị trường.

Đặc điểm cơ bản của mô hình nến Bullish Engulfing là gì?

Khi trader quyết định tham gia giao dịch kết hợp với các mô hình nến đảo chiều thì trader cần phải hiểu rõ được các đặc điểm, vị trí xuất hiện cũng như tín hiệu cung cấp của từng mô hình. Điều này sẽ giúp trader hạn chế được sự nhầm lẫn giữa các mô hình nến và không bỏ lỡ các cơ hội tiềm năng khi giao dịch.

Đối với mô hình nến Bullish Engulfing, trader cần phải nhớ đến một vài đặc điểm cơ bản như sau:



Đặc điểm cơ bản cần biết của mô hình nến Bullish Engulfing

Đặc điểm của cây nến

Nến Bullish Engulfing sẽ gồm có tất cả hai cây nến với hai màu sắc trái ngược nhau. Trong đó:

- Cây nến đầu tiên sẽ là một cây nến màu đỏ giảm. Cây nến này có phần thân khá nhỏ. Đặc biệt, nếu đó là nến Doji thì sẽ có tín hiệu đảo chiều mạnh mẽ hơn nữa.

- Cây nến thứ 2 sẽ là cây nến tăng có màu xanh. Phần thân của cây nến này sẽ bao trùm toàn bộ cây nến màu đỏ ở phía trước đó.
- Giữa cây nến màu xanh và màu đỏ phía trước, thì giá mở cửa của cây nến đỏ phía trước sẽ phải thấp hơn so với giá đóng cửa của cây nến màu xanh. Trong khi đó ngược lại thì giá đóng cửa của cây nến màu đỏ sẽ cao hơn giá ở cửa của cây nến màu xanh.
- Đối với phần râu nến dưới hay râu nến trên, trader không cần phải quan tâm quá nhiều.

Vị trí cây nến Bullish Engulfing xuất hiện

Đối với mô hình Bullish Engulfing, vị trí xuất hiện của nó sẽ là ở cuối của một xu hướng đang giảm hoặc cũng có thể sẽ xuất hiện trong giai đoạn điều chỉnh giảm của một xu hướng đang gia tăng.

Mối quan hệ giữa khối lượng giao dịch và tín hiệu đảo chiều

Khi cây nến thứ hai có khối lượng giao dịch càng lớn thì nó sẽ giúp tín hiệu đảo chiều ngày càng được củng cố hơn nữa.

Ý nghĩa của mô hình nến Bullish Engulfing là gì?

Để có thể đưa ra các chiến lược giao dịch hợp lý, việc hiểu được ý nghĩa của mô hình nến Bullish Engulfing là điều vô cùng cần thiết. Chính vì vậy, trader hãy cùng ForexDictionary đi tìm hiểu xem liệu rằng các ý nghĩa của mô hình **Bullish Engulfing là gì** nhé.

Giúp trader trong việc tìm kiếm điểm vào lệnh và thoát lệnh

Khi mô hình Bullish Engulfing xuất hiện ở cuối một xu hướng giảm thì lúc đó nó sẽ mang đến một tín hiệu về việc đảo chiều giảm. Tuy nhiên, trader cần hãy chờ đợi sự xác nhận của cây nến xanh ở phía sau về một xu hướng tăng hoặc kết hợp phân tích với chỉ báo khác để chắc chắn hơn. Tại thời điểm đó, trader có thể đón đầu một xu hướng tăng mới bằng cách vào lệnh Buy. Hoặc cũng có thể bảo toàn lợi nhuận bằng cách đóng lệnh Sell đang mở.



Tìm kiếm chính xác đối với điểm vào lệnh và điểm thoát lệnh

Nắm bắt tương đối chính xác về diễn biến của thị trường

Khi nến Bullish Engulfing xuất hiện trong một xu hướng giảm thì trader sẽ có được cái nhìn tổng quan hơn về thị trường forex. Khi đó, thị trường ban đầu sẽ bị pha bán kiểm soát và giá vẫn sẽ tiếp tục bị đẩy đi xuống theo đúng xu hướng chính.

Tuy nhiên, khi xuất hiện cây nến thứ 2 thì tức là thị trường đã có sự gia nhập của phe mua. Đồng thời, tại thời điểm này lực mua đã hoàn toàn áp đảo lực bán.

Hướng dẫn cài đặt mô hình nến Bullish Engulfing trên nền tảng Tradingview

Để có thể sử dụng Bullish Engulfing forex trong quá trình giao dịch trên nền tảng Tradingview, trader cần phải tiến hành cài đặt theo các bước sau đây.

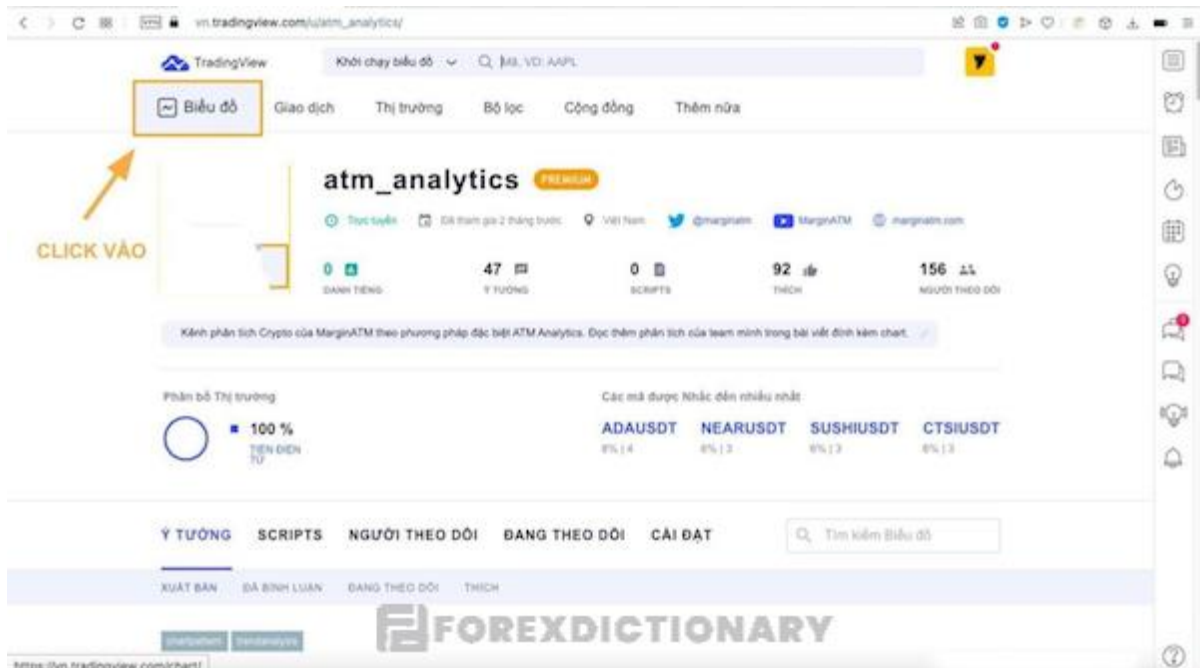
Bước 1: Tạo tài khoản Tradingview và đăng nhập

Đầu tiên, dù cho cài đặt bất cứ công cụ, chỉ báo nào đi chăng nữa trên nền tảng Tradingview thì lúc nào trader cũng cần phải có tài khoản đăng nhập.

Nếu như chưa có thì trader có thể tiến hành đăng ký tài khoản theo các bước hướng dẫn đơn giản tại các bài viết khác của Forex Dictionary nhé.

Bước 2: Vào "Biểu đồ" và chọn mục Chart

Sau khi đăng nhập vào nền tảng thành công, trader nhấn chọn vào "Biểu đồ" trên thanh công cụ và sau đó tiến đến phần Chart phân tích.

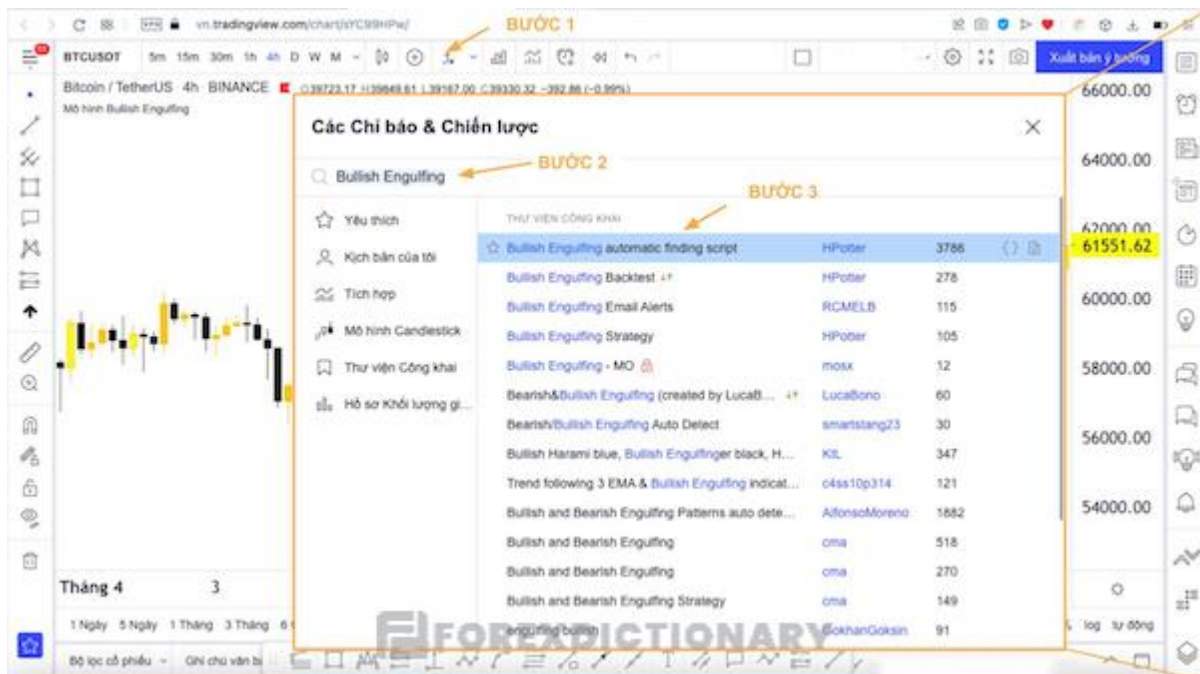


Nhấn chọn vào mục "biểu đồ" và vào Chart phân tích

Bước 3: Cài đặt Bullish Engulfing

Ở bước này, trader cần thực hiện lần lượt các bước sau đây:

- Ở thanh trên cùng, trader nhấn chọn vào biểu tượng "Fx".
- Sau đó, trader nhập điền dòng chữ "Bullish Engulfing" vào khung tìm kiếm.
- Cuối cùng, sau khi kết quả hiển thị thì trader nhấn chọn vào dòng đầu tiên.



Cài đặt thành công mô hình nến Bullish Engulfing trên nền tảng giao dịch Tradingview

Như vậy, sau khi mô hình Bullish Engulfing đã được cài đặt thành công, trader chỉ cần tắt đi khung này (như hình minh họa) thì chỉ báo sẽ hiển thị dưới giá.

Có thể thấy chẳng hạn như Chart bên dưới đây là một ví dụ về việc đang sử dụng chỉ báo nến Bullish Engulfing với tín hiệu hiển thị thông qua các nến màu vàng. Lúc này, trader có thể nhận thấy ở khung H1 các tín hiệu vùng này được thể hiện khá chuẩn và rõ ràng.

Thông thường, đối với khung thời gian H1 thì trader có thể thiết lập take profit ở khoảng từ 1% cho đến 3%. Ngoài ra, trader cũng có thể tùy ý điều chỉnh mức chốt lời này ở mức cao hơn nếu ở khung thời gian lớn hơn.



Chart đang áp dụng mô hình nến Bullish Engulfing

Có thể thấy khi tham gia giao dịch với **mô hình nến Bullish Engulfing** thì tỷ lệ chiến thắng sẽ hơn 50%. Tuy nhiên, nếu như trader hiểu rõ bản chất của Bullish Engulfing forex và kết hợp linh hoạt với các chỉ báo, công cụ khác nữa thì chiến lược giao dịch sẽ càng được hoàn hảo hơn.

Hướng dẫn giao dịch hiệu quả với mô hình Bullish Engulfing

Giao dịch thuận xu hướng

Khi áp dụng **nến Bullish Engulfing** vào chiến lược giao dịch thuận xu hướng thì trader cần thực hiện các bước như sau:

Bước 1: Xác định xu hướng

Đầu tiên, trader cần tiến hành phân tích biểu đồ và xu hướng tăng giá mạnh khi đáy hoặc đỉnh sau cao hơn đáy hoặc đỉnh ở trước. Hoặc trader cũng có thể sử dụng đến một vài công cụ như kênh giá hay là đường trendline.

Tiếp đến, trader cần xác định xem liệu rằng nến Bullish Engulfing đã xuất hiện trong giai đoạn giá điều chỉnh của một xu hướng tăng hay chưa.

Bước 2: Kết hợp giao dịch với các công cụ khác

Nhằm xác suất thắng được gia tăng, trader nên linh hoạt kết hợp và sử dụng các công cụ khác cùng với mô hình nến Bullish Engulfing khi giao dịch chẳng hạn như mô hình giá, RSI, PSAR,... Điều này sẽ giúp trader xác nhận được rõ ràng hơn sự tiếp diễn xu hướng.

Bước 3: Vào lệnh Buy theo xu hướng thuận

Nếu như nhận thấy các tín hiệu đều cho thấy vẫn sẽ tiếp tục diễn ra xu hướng giá như cũ thì trader nên tiến hành vào lệnh Buy:

- Điểm vào lệnh: Trader cần vào lệnh tại mức giá mở cửa của cây nến tiếp theo xuất hiện sau nến Bullish Engulfing. Hoặc trader cũng có thể lựa chọn việc chờ đợi sự xác nhận của cây nến xanh phía sau mới giao dịch để được an toàn hơn.
- Stop Loss: Trader cần cắt lỗ tại vị trí bên dưới đáy gần nhất khoảng một vài pip.
- Take Profit: Trader cần chốt lời đảm bảo theo tỷ lệ R:R ít nhất là 1:2 hoặc cũng có thể là ở đỉnh gần nhất.

Chẳng hạn như ở ví dụ dưới đây về tiền EUR/USD ở khung 30M với xu hướng chính đang tăng mạnh. Mô hình nến Bullish Engulfing xuất hiện ở đoạn điều chỉnh giá cho thấy chuẩn bị đoạn điều chỉnh giá này sẽ kết thúc. Sau đó giá sẽ tăng trở lại và vẫn tiếp tục diễn ra xu hướng cũ lúc trước.



Ví dụ về tiền EUR/USD trong khung 30M

Không những thế, lúc này trader có thể nhận ra rằng các chấm PSAR đang có sự di chuyển xuống phía bên dưới và đường tín hiệu sẽ bị đường MACD cắt từ phía dưới lên trên. Điều này cũng cho thấy về một tín hiệu của sự tăng giá. Khi đó, trader cần thực hiện vào lệnh Buy như sau:

- Điểm vào lệnh sẽ tại mức 1.01469. Đây là mức giá mở cửa sau của nến Bullish Engulfing.
- Trader có thể cắt lỗ tại mức 1.01193 – đây là mức thấp nhất của mô hình nến nhấn chìm tăng.
- Đồng thời, điểm chốt lời sẽ ở vị trí đỉnh gần nhất là mức 1.01949.

Giao dịch đảo chiều xu hướng

Mặc dù khi giao dịch đảo chiều xu hướng trader sẽ nhận về nhiều rủi ro tiềm ẩn, thế nhưng nó lại mang về lợi nhuận cực khủng nếu như dự đoán chính xác. Khi ở cuối một xu hướng giảm có sự xuất hiện của nến Bullish Engulfing thì trader cần thực hiện chiến lược này. Tuy nhiên để chắc chắn hơn, trader cần phải xác nhận xem rằng trong xu hướng giảm này thì dấu hiệu suy yếu đã có hay chưa và khả năng thị trường đảo chiều sang tăng là cao hay thấp.

Bước 1: Xác định xu hướng

Khi trader thấy trên biểu đồ giá liên tục thất bại trong việc hình thành nên đáy sau thấp hơn so với đáy trước thì tức là đây là dấu hiệu của việc xu hướng giảm đã bắt đầu suy yếu.

Nếu như ở giai đoạn này, cây nến Bullish Engulfing xuất hiện thì trader cần cân nhắc đến việc thực hiện chiến lược giao dịch đảo chiều xu hướng.

Bước 2: Xác nhận tín hiệu về việc đảo chiều

Để rủi ro được giảm thiểu, trader có thể kết hợp với các công cụ khác như mô hình giá, chỉ báo kỹ thuật hoặc chờ đợi sự xác nhận tín hiệu từ các cây nến màu xanh tiếp sau để xác nhận lại tín hiệu đảo chiều tăng.

Bước 3: Tiến hành vào lệnh

- Nếu như tất cả các tín hiệu này đều cho thấy sẽ có sự đảo chiều thị trường từ giảm tăng thì khi đó trader cần tiến hành vào lệnh Buy với cách thức như sau:
Điểm vào lệnh: Sẽ ở mức giá mở cửa của cây nến sau cây nến Bullish Engulfing. Hoặc trader cũng có thể chờ đợi tín hiệu tăng giá được xác nhận rồi mới chốt điểm vào lệnh. Tuy nhiên, đối với cách thức này thì trader đôi khi sẽ bỏ lỡ một vài cơ hội vào lệnh lý tưởng.
- Stop Loss: Tại phía bên dưới của điểm nhất thấp trong **mô hình Bullish Engulfing** một vài pip.
- Take Profit: Tại vị trí đỉnh gần nhất và đảm bảo R:R có tỷ lệ lớn hơn 1:3.

Chẳng hạn như ví dụ về cặp tiền tệ GBP/USD đang có xu hướng giảm ở khung 5M. Thế nhưng xu hướng giảm này đã xuất hiện dấu hiệu suy yếu dần đi khi không thể hình thành nên đáy hoặc đỉnh thấp hơn so với đáy hoặc đỉnh trước. Ở cuối xu hướng này, nến Bullish Engulfing đã xuất hiện nhằm báo hiệu rằng giá đang có động thái được phe mua đẩy lên.



Ví dụ về cặp tiền GBP/USD trong xu hướng giảm ở khung thời gian 5M

Bên cạnh đó, ở phía dưới đang có các chiếm PSAR dịch chuyển xuống và đường tín hiệu bị đường MACD cắt lên nhằm xác nhận việc tăng giá. Từ đó, trader có thể tiến hành vào lệnh Buy như sau:

- Điểm vào lệnh: Tại vị trí cây nến Bullish Engulfing tăng ở giá mở cửa với mức 1.21431.
- Điểm cắt lỗ sẽ ở bên dưới điểm thấp nhất của mô hình Bullish Engulfing đó là mức 1.21328.
- Điểm chốt lời lúc này sẽ tại mức 1.21530 – tức là tại đỉnh gần nhất.

Bật mí các lưu ý khi thực hiện giao dịch với nến Bullish Engulfing

Khi sử dụng **Bullish Engulfing forex**, trader cần lưu ý một vài điều sau để chiến lược giao dịch của mình được hiệu quả hơn nhé.

- Mô hình **nến nhấn chìm tăng** khi nằm ở ngưỡng hỗ trợ sẽ là một tín hiệu về việc đảo chiều mạnh hơn nữa.
- Ở nến tăng cần phải có khối lượng giao dịch lớn: Khi volume càng cao thì điều này cho thấy ở vùng đó phe mua càng lớn. Từ đó, tỷ lệ chính xác sẽ được đẩy lên cao hơn rất nhiều.



Khi ở trong trạng thái sideways không được sử dụng mô hình nến Bullish Engulfing

- Khi thị trường ở trạng thái sideways tuyệt đối không nên sử dụng mô hình Bullish Engulfing: Khi nhận thấy giá bắt đầu có xu hướng đi vào vùng sideway thì trader không nên sử dụng **mô hình nến nhấn chìm tăng**. Mô hình này chỉ được áp dụng cũng như giao dịch sau khi thị trường xuất hiện một xu hướng giảm.
- Kết hợp sử dụng mô hình Bullish Engulfing cùng với các chỉ báo khác: Khi vào lệnh, để xác suất chính xác được tăng thêm thì trader có thể kết hợp với cá chỉ báo như MACD, Stoch, RSI,... tức là các chỉ báo đảo chiều xu hướng. Tỷ lệ chính xác sẽ được nâng cao hơn nữa khi ở nơi có tín hiệu phân kỳ đảo chiều có xuất hiện mô hình Bullish Engulfing.
- Kết hợp với mô hình nến đảo chiều: Trader có thể kết hợp mô hình Bullish Engulfing với mô hình Vai – Đầu – Vai đảo ngược và mô hình hai đáy. Nếu như Bullish Engulfing xuất hiện ở vai phải của mô hình Vai – Đầu – Vai đảo ngược thì khi nến Bullish Engulfing kết thúc trader cần cân nhắc vào lệnh ngay lập tức.

Tầm quan trọng của nến Bullish Engulfing đối với các trader như thế nào?

Bullish Engulfing là một mô hình nến hỗ trợ rất nhiều cho các trader trong việc phát hiện sự đảo chiều của xu hướng. Bên cạnh đó, nó còn chỉ ra cho trader thấy một xu hướng đang được tăng cường cũng như đưa ra các tín hiệu thoát lệnh vô cùng hiệu quả.



Tầm quan trọng không thể bỏ lỡ của nến Bullish Engulfing

- Đảo chiều: Đối với việc này, nó cho phép các trader giao dịch ở mức tốt nhất và hoàn thành xu hướng hiệu quả.
- Tiếp tục xu hướng: Dựa vào mô hình nến Bullish Engulfing, trader có thể củng cố sự tiếp tục xu hướng trong tương lai. Chẳng hạn như trong một xu hướng tăng, trader phát hiện mô hình nến Bullish Engulfing tăng giá thì niềm tin về việc xu hướng giá trong tương lai tiếp tục tăng sẽ được củng cố hơn.
- Chiến lược thoát lệnh: Mô hình Bullish Engulfing cũng sẽ như là một tín hiệu nhận biết để có thể thoát khỏi một giao dịch hiện tại nếu như vị thế mà trader đang nắm giữ trong xu hướng hiện tại chuẩn bị kết thúc.

Như vậy, những thông tin chi tiết về **nến Bullish Engulfing** đã vừa được ForexDictionary chia sẻ đến tất cả mọi người. Hy vọng rằng với các cách hướng dẫn cài đặt, giao dịch cũng như giải thích cụ thể về nến Bullish Engulfing, trader sẽ có thêm được nhiều kiến thức hữu ích hơn nữa trong lĩnh vực forex. Nếu như có thắc mắc cần tư vấn hoặc muốn tìm hiểu thêm về các công cụ tài chính forex này, trader hãy theo dõi tại web forexdictionary.com nhé.