



L'association pour lier écologie et mieux vivre ensemble
dans le Nord Sarthe



— À L'ORIGINE DU PROJET —
ATELIER D'ÉCOLOGIE POPULAIRE



ARTHUR

- * Habitant de Fresnay sur Sarthe
- * Diplômé de l'EDHEC
- * Professeur sur les liens entre économie et écologie
- * Médiateur et formateur autour des enjeux climat & biodiversité
- * animateur de démarches participatives

Nous vivons et contribuons à une société qui détruit nos conditions d'habitabilité sur terre.

Changement climatique, pollutions des sols et des océans, destruction de la biodiversité...*

Il est indispensable d'entreprendre **une bifurcation écologique** favorisant la vie sous toutes ses formes.

Pour réellement mener un changement collectif, nous devons nous organiser localement et collectivement, se relier, s'écouter, apprendre ensemble et faire ensemble.

**C'EST L'APPROCHE DE
L'ATELIER D'ÉCOLOGIE POPULAIRE.**

#AGIR

Rejoindre, contribuer, créer
et amplifier les actions
existantes



L'ATELIER D'ÉCOLOGIE POPULAIRE



#COMPRENDRE

Porter des activités collectives
pour appréhender la situation
écologique et ses implications
pour le Nord de la Sarthe



#S'OUTILLER

Identifier ou développer des
outils, mutualiser des
ressources, s'équiper...

POUR QUI ?

Pour les citoyens, connaisseurs ou
débutants, pour les organisations du
territoire, et leurs employés.

L'association permet à chacun de trouver
différents moyens de passer à l'action.



NOS ACTIVITÉS

DÈS AUJOURD'HUI

ET POUR LA SUITE

Interventions en écoles, entreprises ou collectivités pour apprendre ensemble et s'initier au recyclage.

INTERVENTIONS / ACTIVITÉS PROPOSÉES



ATELIER
"FRESQUE DU CLIMAT"



ATELIER
"FRESQUE DES DÉCHETS"



ATELIER
"FABRIQUE TON PORTE CARTE
EN PLASTIQUE RECYCLÉ"



CONTRIBUTION À LA
RELANCE DU REPAIR CAFÉ

A PARTIR DE JANVIER 2024

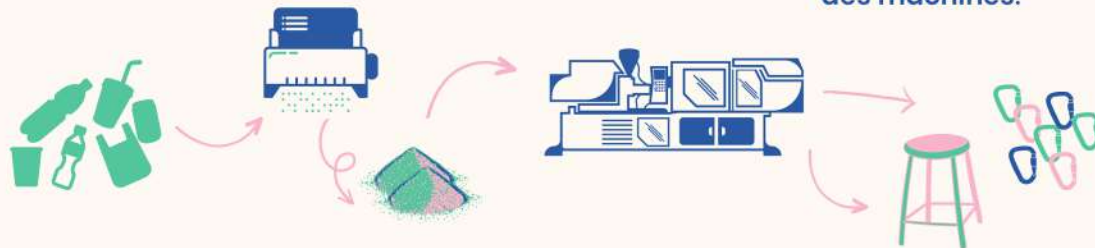
Ouverture d'un lieu équipé de machines qui permettent de recycler de manière artisanale le plastique : l'atelier citoyen du plastique.

UN LIEU POUR

Sensibiliser et initier les citoyens, entreprises ou collectivités en accueillant différents ateliers

Mener des projets au service des besoins locaux (fabrication de mobilier) et transformer le plastique en ressource utile pour le territoire

Accompagner les citoyens et les entreprises dans leur projet de recyclage et les former à l'usage des machines.



LE LIEU : UN ATELIER CITOYEN DU PLASTIQUE



Un lieu de recyclage de plastique équipé de machines à visée pédagogique et artisanale. Il sera possible d'y recycler et fabriquer des pièces mais aussi de se former, s'initier et apprendre à traiter le plastique... et surtout à l'éviter.

UN LIEU DE POSSIBILITÉS



ATELIERS

Atelier "cycle de vie du plastique"

Un temps collectif autour de machines, pour mettre en commun nos connaissances, et s'initier au recyclage dont le processus sera réalisé tout au long de l'atelier : Trier, broyer, transformer, façonner, identifier, agir.



FABRICATION COLLECTIVE

Des projets au service des besoins locaux.

Un besoin spécifique pour une collectivité ou un entreprise ? Envie de vous impliquer dans un projet de recyclage local ? L'atelier permettra de monter un projet de recyclage ensemble.

Chaises, Bancs ou de nombreuses autres structures pourront être créés, en fonction des besoins locaux.



ENCOURAGER D'AUTRES INITIATIVES

Accompagnement et mise à disposition des machines.

Des formations pour permettre à celles et ceux qui le souhaitent de mener leurs projets circulaires à l'aide des machines de l'atelier.

L'objectif est de permettre aux citoyens de s'approprier les outils et de pouvoir les utiliser pour différents projets (pédagogiques, artistiques...).

AVEC MON ENTREPRISE

Interventions dans l'entreprise où à l'atelier



FRESQUE DU CLIMAT

L'OUTIL POUR COMPRENDRE COMMENT FONCTIONNE
LE RÉCHAUFFEMENT CLIMATIQUE SANS LIRE
LES 2000 PAGES DU GIEC !

Construit par l'association [la fresque du climat](#), ce jeu a déjà été joué par plus d'un million de personnes et animé dans de nombreuses entreprises.

Il permet de faire de manière ludique un constat de la situation et de poser un cadre pour construire sereinement des actions.



FRESQUE DES DÉCHETS

L'OUTIL POUR COMPRENDRE
LE TRAITEMENT ET L'IMPACT DE NOS DÉCHETS ET ENFIN SAVOIR
QUELLES SONT LES PISTES POUR ÉVITER CES POLLUTIONS

Construit par l'association [Green Donut](#), sur le modèle de la fresque du climat, ce jeu elargit le concept à des enjeux plus palpables.

Où vont nos déchets? Comment est organisé la filière? Il permet de comprendre de manière ludique l'état des lieux et de se projeter vers des pistes d'actions.



FABRIQUE TON PORTE-CARTE EN PLASTIQUE RECYCLÉ

L'OUTIL POUR ÊTRE DIRECTEMENT DANS LE CONCRET
ET COMMENCER À CRÉER EN RECYCLANT!

Un atelier "Do It Yourself" où les participants fabriquent un objet à partir d'emballages et sacs plastiques. De la création de la toile de plastique recyclées, à la découpe puis la couture, cet atelier permet de lier compréhension des enjeux de la pollution plastique tout en étant dans l'action. Un atelier pour découvrir le plaisir de faire soi-même un objet durable à partir de matières jetables et un moment d'échange, de sensibilisation

DES ATELIERS AJUSTABLES SELON VOS BESOINS
POUR LIER CONVIVIALITÉ ET ÉCOLOGIE

FRESQUE DU CLIMAT



L'OUTIL POUR COMPRENDRE COMMENT FONCTIONNE
LE RÉCHAUFFEMENT CLIMATIQUE SANS LIRE
LES 2000 PAGES DU GIEC !



POUR DES GROUPES
À PARTIR DE 5 PERSONNES



ADAPTÉ AUX ENFANTS ET AUX
ADULTES (VERSION DÉDIÉE)



RÉALISABLE SANS DIFFICULTÉ.
SEUL MATÉRIEL NÉCESSAIRE :
DES TABLES



PENDANT 3 HEURES

Les 42 cartes sont réparties sur 5 lots que l'animateur apporte au fur et à mesure de l'atelier. Les participants doivent retrouver en équipe les liens de causes à effets pour reproduire la fresque du climat.

- 1 RÉFLEXION** Découvrir et mettre en lien les cartes puis co-construire la Fresque.
- 2 CRÉATIVITÉ** Décompresser, s'approprier la Fresque et créer un esprit d'équipe en l'illustrant.
- 3 DÉBRIEF** Partager ce que l'on a appris et l'ancrer grâce à un exposé synthétique.
- 4 RESTITUTION** Échanger en toute bienveillance sur ses émotions, positions, questions et pistes d'actions.

➤ UN MOMENT D'ÉCHANGES CONVIVAL,
UNE BASE D'INFORMATION SOLIDE FACE AU PLUS GRAND DÉFI DE LA GÉNÉRATION
ET DES OUTILS POUR SE PROJETER VERS L'ACTION ! ➤



FRESQUE DES DÉCHETS



L'OUTIL POUR COMPRENDRE LE TRAITEMENT ET L'IMPACT DE NOS DÉCHETS ET ENFIN AVOIR LES CLÉS POUR RÉDUIRE NOTRE EMPREINTE



POUR DES GROUPES
À PARTIR DE 5 PERSONNES



RÉALISABLE SANS DIFFICULTÉ.
SEUL MATÉRIEL NÉCESSAIRE :
DES TABLES



PENDANT 3 HEURES

Les 38 cartes sont réparties sur 5 lots que l'animateur apporte au fur et à mesure de l'atelier. Les participants doivent retrouver en équipe les liens de causes à effets pour construire la fresque des déchets.

- 1 RÉFLEXION** Découvrir et mettre en lien les cartes puis co-construire la Fresque.
- 2 CRÉATIVITÉ** Décompresser, s'approprier la Fresque et créer un esprit d'équipe en l'illustrant.
- 3 DÉBRIEF** Partager ce que l'on a appris et l'ancrer grâce à un exposé synthétique.
- 4 RESTITUTION** Échanger en toute bienveillance sur ses émotions, positions, questions et pistes d'actions.

UN MOMENT D'ÉCHANGES CONVIVIAL
DES CLÉS INDISPENSABLES POUR COMPRENDRE LA SOCIÉTÉ DU JETABLE
ET DES OUTILS POUR SE PROJETER VERS L'ACTION !



FABRIQUE TON PORTE CARTE EN PLASTIQUE RECYCLÉ



UN ATELIER POUR ABORDER LE SUJET DE LA POLLUTION PLASTIQUE
PAR LA PRATIQUE



POUR DES GROUPES
À PARTIR DE 5 PERSONNES



ADAPTÉ AUX ENFANTS DÈS 8
ANS ET AUX ADULTES



DANS UN ESPACE ADAPTÉ AU
BRICOLAGE (LE MATÉRIEL EST
APPORTÉ PAR L'ANIMATEUR)



2 HEURES ET DEMI

- 1 INITIATION** Découvrir la matière avec un autre regard et comprendre le champ des possibles.
- 2 SELECTION** Choisir le patron qui nous convient, et sélectionner les morceaux de plastique (couleurs) qui nous plaisent.
- 3 CRÉATION** Préparer le plastique, à travers de la découpe, et la fusion du plastique avec un fer à repasser.
- 4 COUTURE** Couper puis coudre à la main les éléments en fonction du patron pour repartir avec son porte carte.

➤ DE L'ACTION QUI A DU SENS
DES CLÉS DE COMPRÉHENSION D'UN SUJET MÉCONNU
UN OBJET UNIQUE ET DONT ON EST FIER ! ➤



ILS ME FONT CONFIANCE



LE DÉPARTEMENT DE LA SARTHE A FAIT CONFIANCE À L'ASSOCIATION POUR ORGANISER UN ATELIER AUPRÈS DES CHEFS DE SERVICES EN JUIN 2023



EFFY, SAVENCIA ET DE NOMBREUSES AUTRES ENTREPRISES POUR L'ANIMATION DE FRESQUES DU CLIMAT AU SEIN DE LEURS ENTREPRISES



SUR LE DÉVELOPPEMENT D'UNE DÉMARCHE COLLECTIVE ET LOCALE SUR LA PRÉCARITÉ ÉNERGÉTIQUE À ROUBAIX



CHAQUE ANNÉE POUR 36H DE COURS AUPRÈS DE 40 ÉTUDIANTS POST BAC

QUELQUES RESSOURCES SCIENTIFIQUES *



- Le résumé du dernier rapport du GIEC.
- « Les limites planétaires », Stockholm University.
- « Atlas du plastique », Heinrich-Böll Stiftung.
- « L'entraide », Pablo Servigne.

L'ATELIER D'ÉCOLOGIE POPULAIRE

UNE DÉMARCHÉ AU SERVICE DES CITOYENS ET DU TERRITOIRE

**VOUS ÊTES UNE ENTREPRISE QUI CHERCHE
À SENSIBILISER SES ÉQUIPES AUX QUESTIONS DE DÉCHETS ?**

Le 'cycle de vie du plastique' peut s'animer chez vous,
les machines sont transportables !

**VOUS ÊTES UN CITOYEN ET VOUS AVEZ ENVIE DE RÉPARER
VOTRE CHAISE AVEC DU PLASTIQUE RECYCLÉ ?**

Devenez membre de l'association et réparons votre chaise
ensemble !

**VOUS ÊTES UN COMMERCE ET VOUS EN AVEZ MARRE
DE JETER TOUS CES EMBALLAGES?**

Nous pouvons l'utiliser pour des projets utiles !

**VOUS ÊTES UNE ÉCOLE ET CHERCHEZ
UNE ACTIVITÉ LUDIQUE AUTOUR DES LA
THÉMATIQUE DES DÉCHETS ?**

Venez visiter l'atelier, ou l'atelier viendra à vous !

**VOUS ÊTES UN VILLAGE LABELISÉ D'ART ET D'ARTISANAT
ET VOUS CHERCHEZ À DIVERSIFIER LES SAVOIR-FAIRE ?**

Nous apporterons des compétences uniques et écologiques !

**VOUS ÊTES UNE COLLECTIVITÉ
ET RÉFLÉCHISSEZ À VOUS FOURNIR EN
MOBILIER TOUT EN ENGAGEANT LES CITOYENS ?**

Fabriquons le mobilier ensemble !

**VOUS ORGANISEZ UN ÉVÉNEMENT ET VOUS AVEZ BESOIN
DE MATÉRIEL SPÉCIFIQUE ? DESSOUS DE VERRES, JETONS,...**

Nous pouvons vous les fabriquer !

**VOUS ÊTES UN ARTISTE ET CHERCHEZ
À TRAVAILLER LA MATIÈRE PLASTIQUE ?**

Nous vous accompagnons dans votre projet.

LE PROJET VOUS INTÉRESSE ?



- #VOUS SOUHAITEZ LIER CONVIVIALITÉ ET IMPACT DANS VOTRE ENTREPRISE?**
- #VOUS VOUS DEMANDEZ CE QU'ON POURRAIT CONSTRUIRE ENSEMBLE?**
- #VOUS VOULEZ EN SAVOIR PLUS?**

RENCONTRONS-NOUS !

 aep@ecomail.fr

 06.50.50.68.95

 [@atelierdecologiepopulaire](https://www.instagram.com/atelierdecologiepopulaire)



72 ceas
Centre de Écologie et d'Économie Sociale