

ELEMENTO

Diseño y fabricación de proyectos
mobiliarios **custom made.**

LET'S
DO
IT

No solo somos una ebanistería, somos una empresa de diseño y fabricación de mobiliarios con diversas herramientas tecnológicas como software de diseño asistido por computadora, máquinas de control numérico CNC, grabados con laser, herramientas manuales y un gran equipo de profesionales que hacen de ELEMENTO tu mejor aliado.

ELEMENTO

¡Justo lo que buscabas, pero mejor!

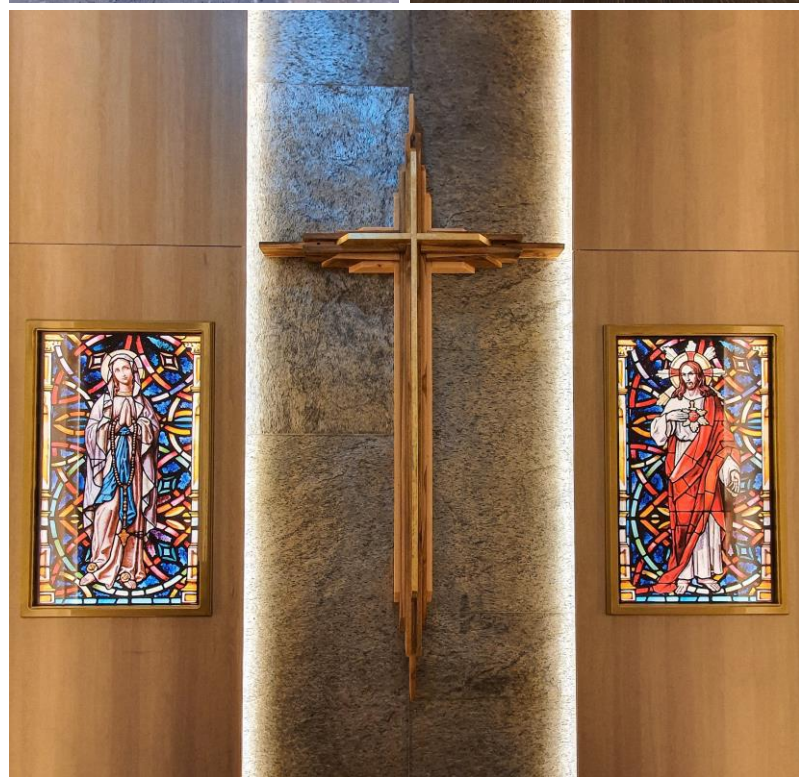
Ofrecemos un servicio integral de
diseño, desarrollo y fabricación de
proyectos mobiliarios custom made
con madera, piedra, metal, vidrios y
diferentes materiales para hacer de
tu proyecto lo que siempre soñaste.



TEATRO PACIFIC

Ubicación: Paitilla, Ciudad de Panamá.
Cliente: Pacific Center / Tikal Intercontinental
Fabricación: ELEMENTOPTY
AÑO: 2019

Revestimientos con paneles de mdf hidrófugo con chapilla de madera natural de bambú.
Muebles de bar con melamina lino con sobres de mármol negro absoluto y espejos color bronce.
Fachada superior revestida con equitone.



TEMPLO CATÓLICO THE PANAMÁ CLINIC

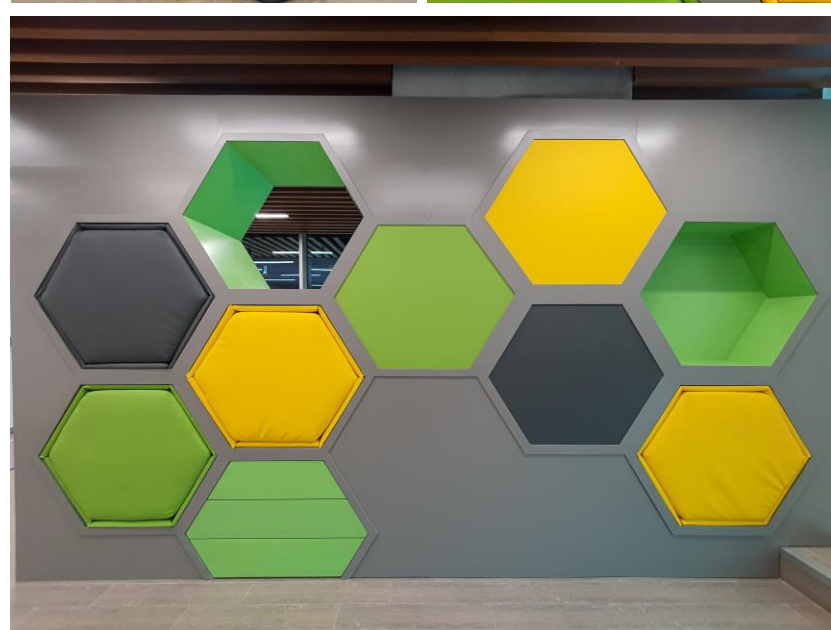
Ubicación: Paitilla, Ciudad de Panamá.

Cliente: Pacific Center / Tikal Intercontinental

Fabricación: ELEMENTOPTY

AÑO: 2020

Revestimientos con paneles de mdf hidrófugo revestido con HPL y Stone flex
Muebles, marcos de cuadros y bancas con madera natural de pino
Cruz con roble, teca y pino.



Play room / divisor de espacios.
Elaborado con mdf hidrófugo con acabado poliuretano
Puffs elaborados con estructura de pino y revestidos con foam y cuerina

PLAY ROOM

Ubicación: Paitilla, Ciudad de Panamá.
Cliente: Pacific Center / Tikal Intercontinental
Fabricación: ELEMENTOPTY
AÑO: 2020



MUEBLE BBQ

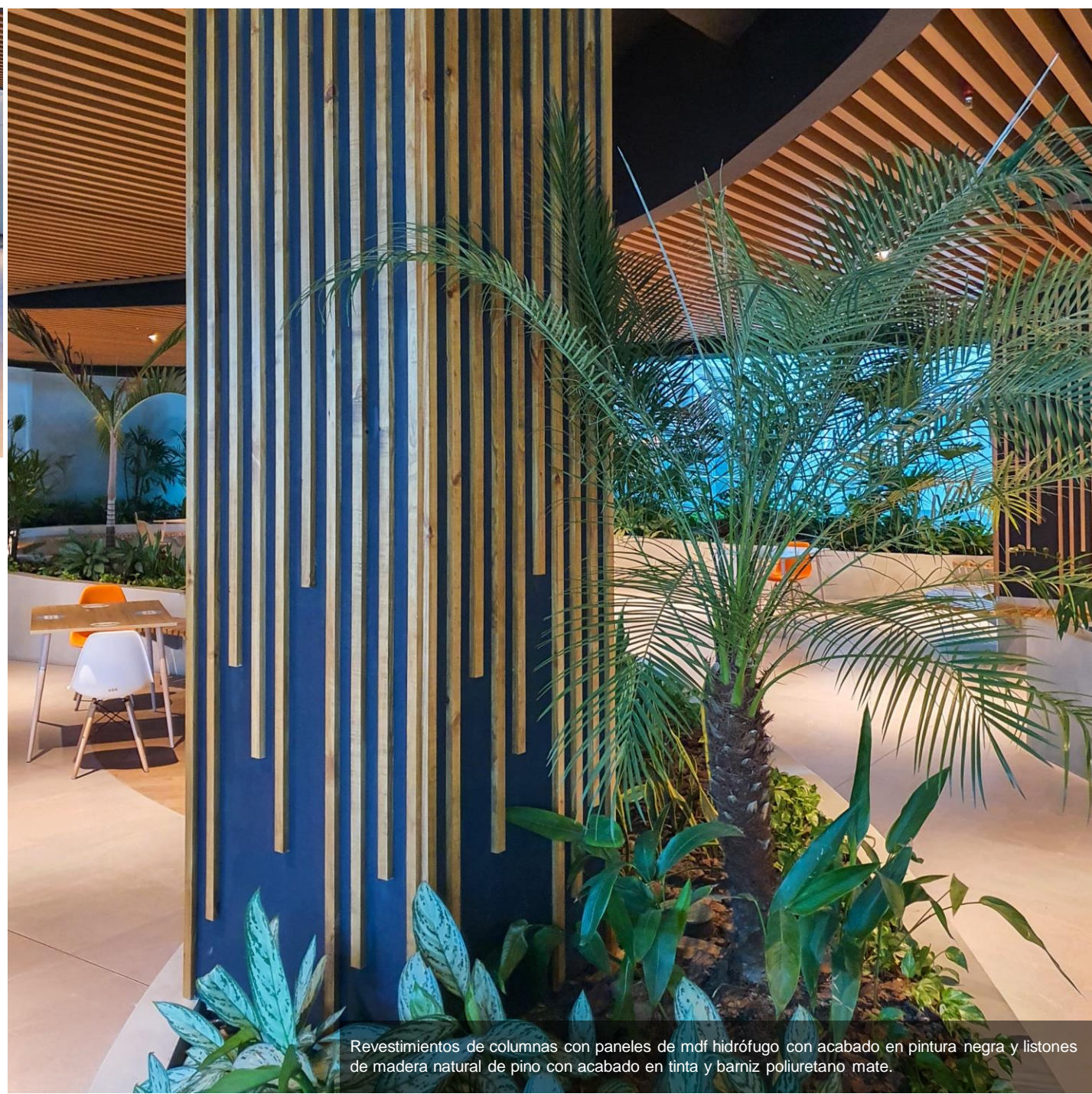
Ubicación: Paitilla, Ciudad de Panamá.

Diseño: @elementopty

Fabricación: ELEMENTO PTY

AÑO: 2020

Mueble de barbacoa para terraza, elaborado con teca y acabado con aceite natural teak oil.
Estructura de metal para macetero con acabado en pintura electrostática
Sobre de piedra con textura cuero mate



TERRAZA PACIFIC

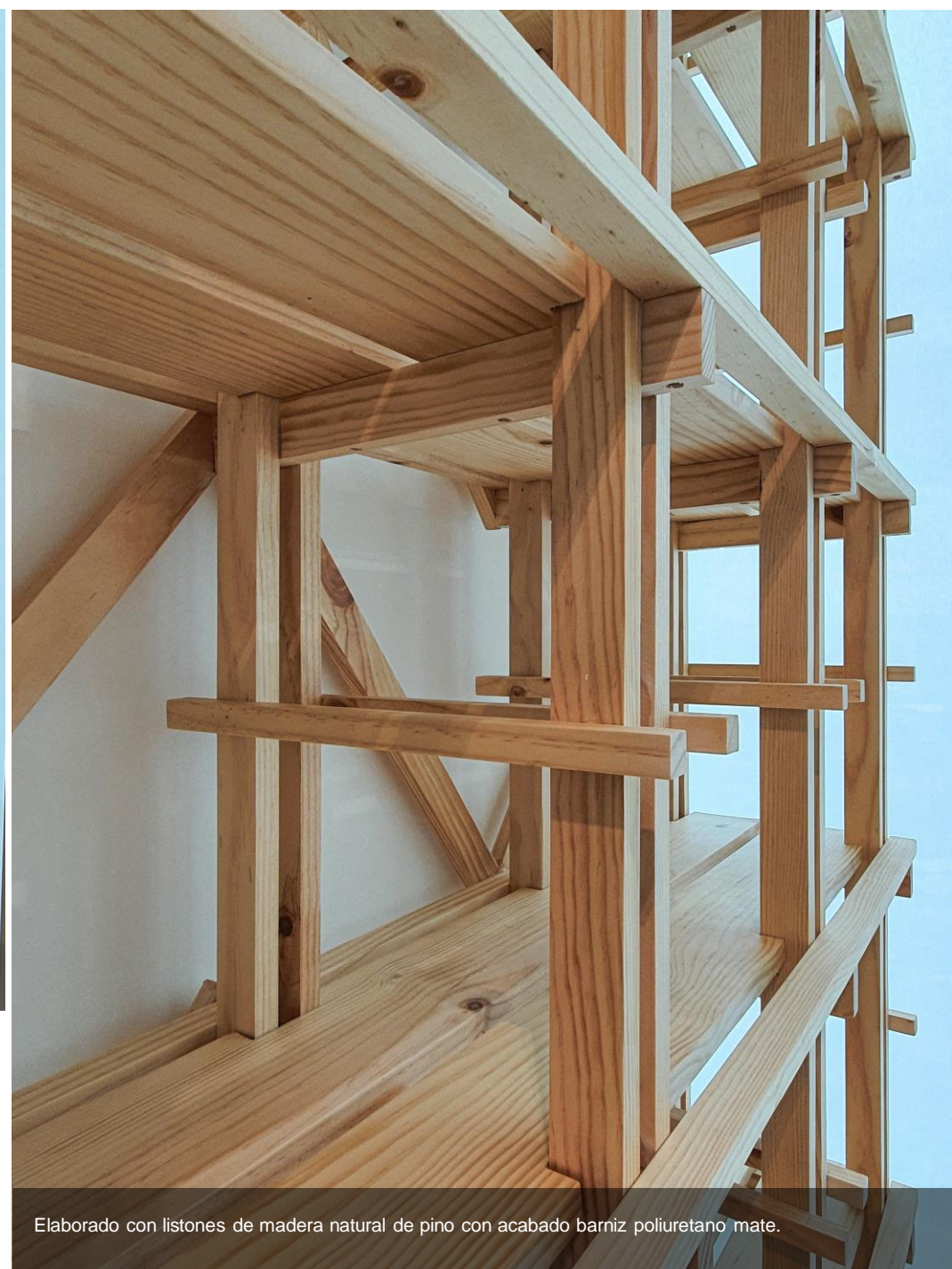
Ubicación: Paitilla, Ciudad de Panamá.

Diseño: @elementpty

Fabricación: ELEMENTO PTY

AÑO: 2020

Revestimientos de columnas con paneles de mdf hidrófugo con acabado en pintura negra y listones de madera natural de pino con acabado en tinta y barniz poliuretano mate.



ATELIER

Ubicación: Paítilla, Ciudad de Panamá.

Fabricación: ELEMENTOPTY

AÑO: 2020

Elaborado con listones de madera natural de pino con acabado barniz poliuretano mate.



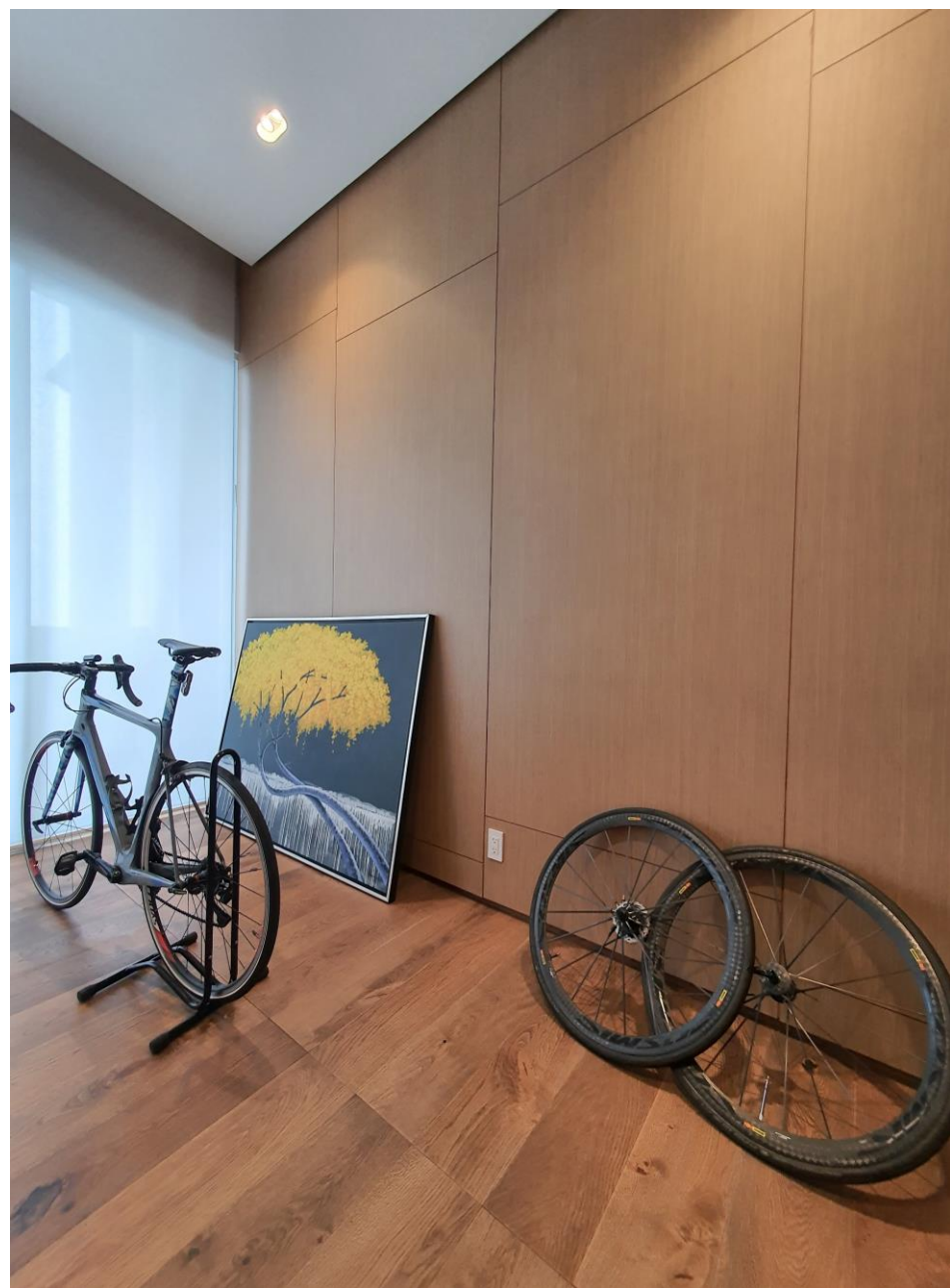
ATELIER

Ubicación: Paítilla, Ciudad de Panamá.

Fabricación: ELEMENTOPTY

AÑO: 2020

Elaborado con listones de madera natural de pino con acabado barniz poliuretano mate.



REVESTIMIENTO DE PAREDES

Ubicación: Paitilla, Ciudad de Panamá.

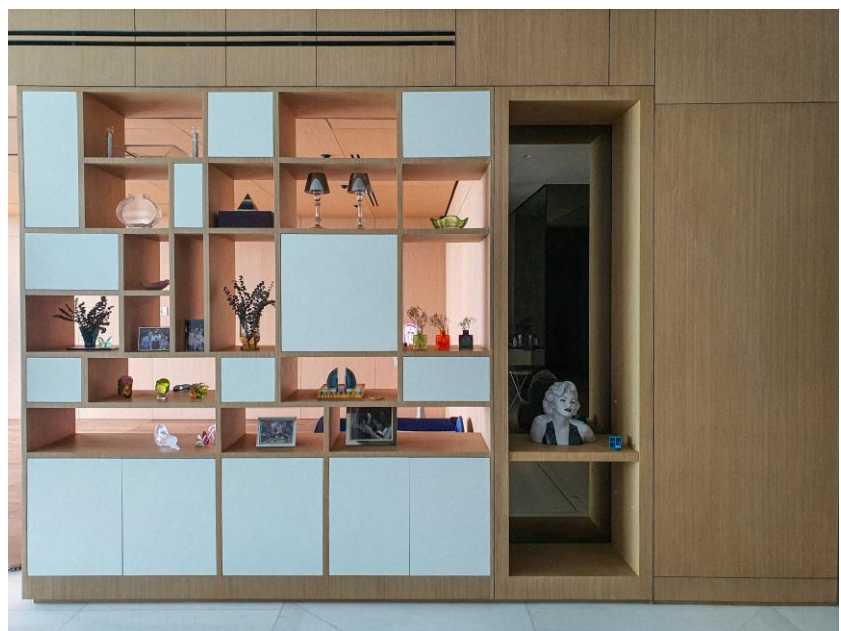
Diseño: IMARA ARQUITECTOS

Fabricación: ELEMENTOPTY

AÑO: 2019



Revestimientos de paredes con paneles de mdf hidrófugo con chapilla de madera natural moho mallado con acabado barniz poliuretano mate.



MUEBLE DIVISORIO Y REVESTIMIENTOS

Ubicación: Paitilla, Ciudad de Panamá.

Diseño: IMARA ARQUITECTOS

Fabricación: ELEMENTOPTY

AÑO: 2019

Mueble divisorio elaborado con mdf hidrófugo revestido con chapilla de madera natural moho mallado con barniz poliuretano mate + detalles en acabado poliuretano color blanco

Revestimientos de paredes con paneles de mdf hidrófugo con chapilla de madera natural moho mallado.



REVESTIMIENTO DE PAREDES

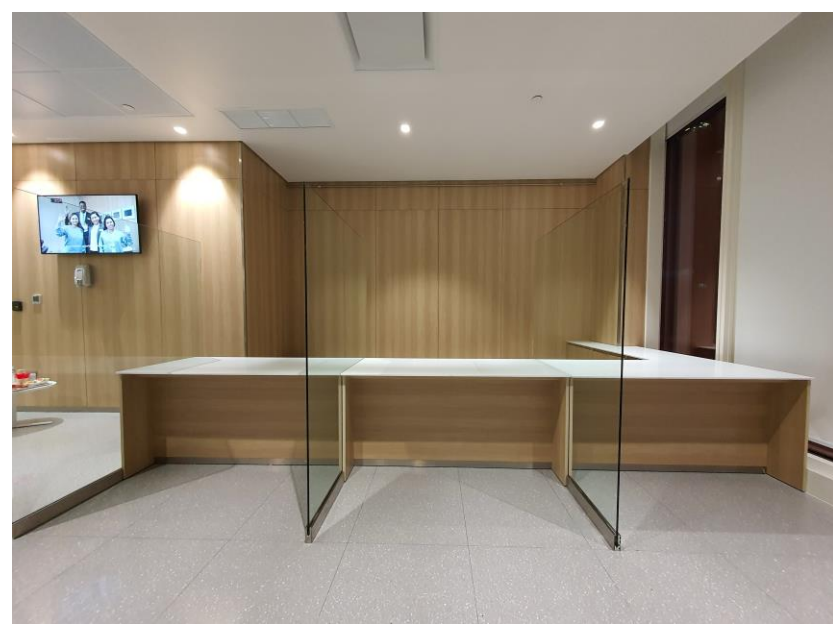
Ubicación: Paitilla, Ciudad de Panamá.

Diseño: IMARA ARQUITECTOS

Fabricación: ELEMENTOPTY

AÑO: 2019

Revestimientos de paredes con paneles de mdf hidrófugo con chapilla de madera natural moho mallado con acabado barniz poliuretano mate. Formato tipo square de listones de 30mm con espaciamento de 10mm



CUBÍCULOS / ESCRITORIOS

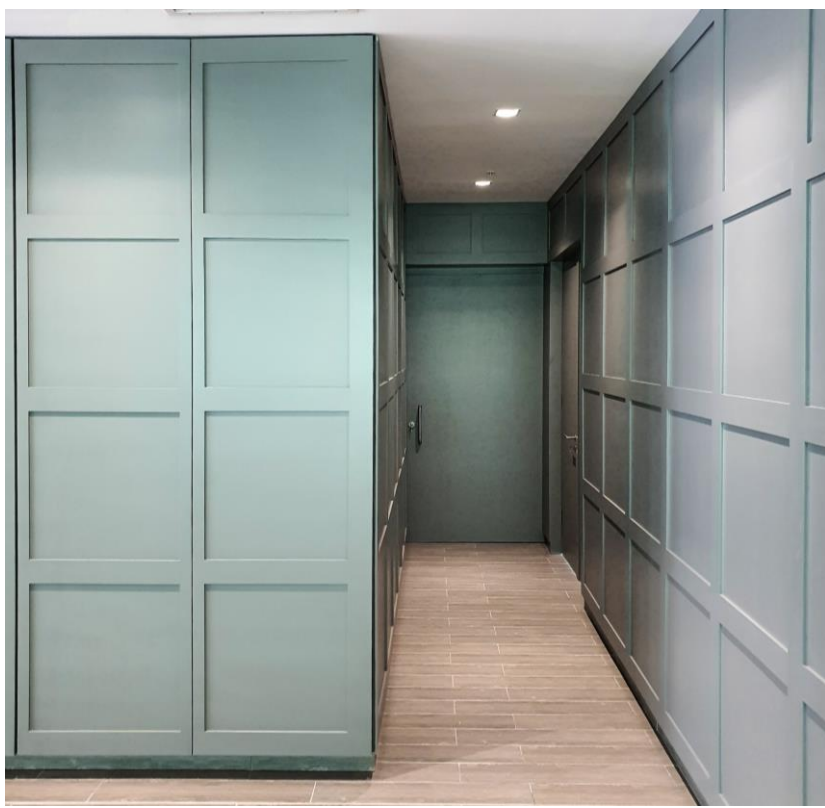
Ubicación: Paitilla, Ciudad de Panamá.

Diseño: @elementpty

Fabricación: ELEMENTO PTY

AÑO: 2020

Elaborado con mdf hidrófugo revestido con HPL + sobres de superficie sólida de krypton blanco + vidrios templados soportados mediante zócalos de acero inoxidable



REVESTIMIENTO DE PAREDES Y PUERTAS

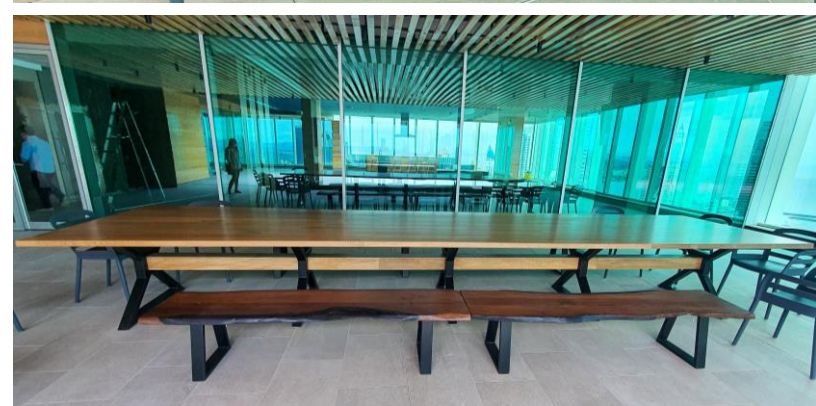
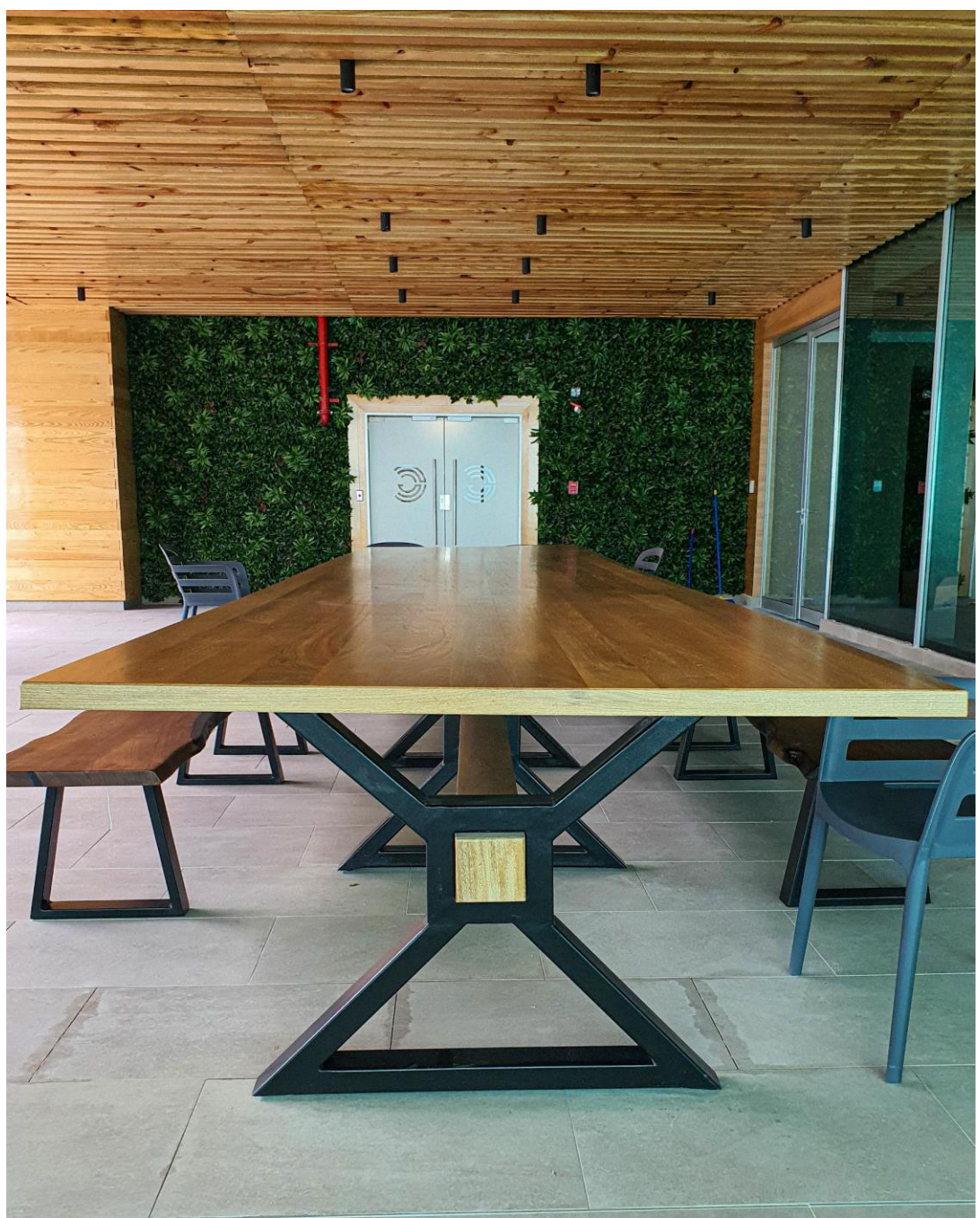
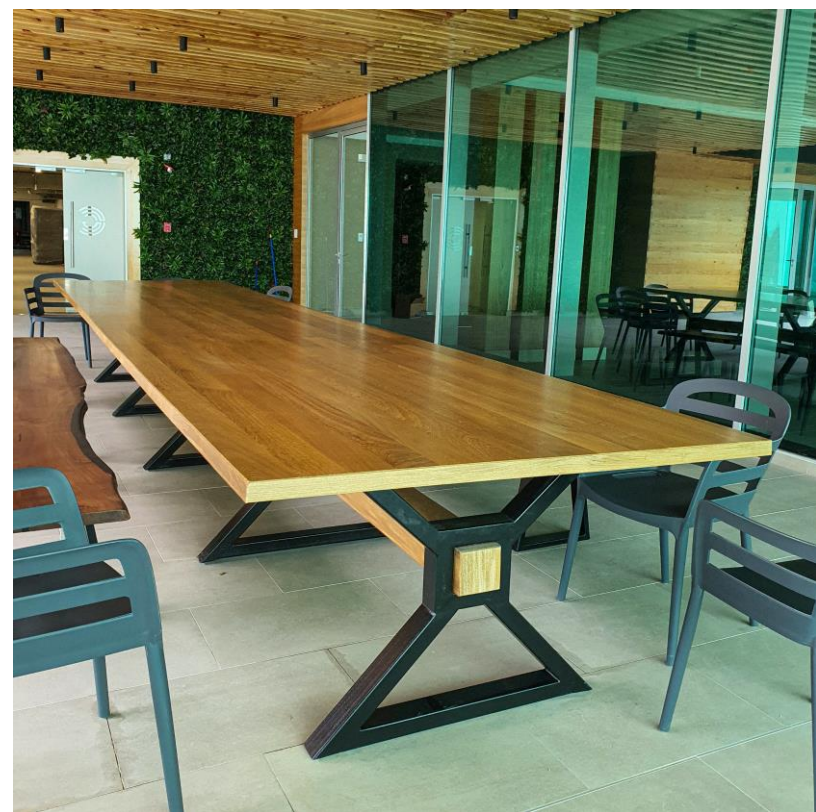
Ubicación: Paitilla, Ciudad de Panamá.

Diseño: @elementpty

Fabricación: ELEMENTO PTY

AÑO: 2020

Elaborado con mdf hidrófugo con acabado poliuretano color gris



Elaborado con madera natural de roble con acabado barniz a base de agua semi gloss + estructura de metal acabada con pintura electrostática

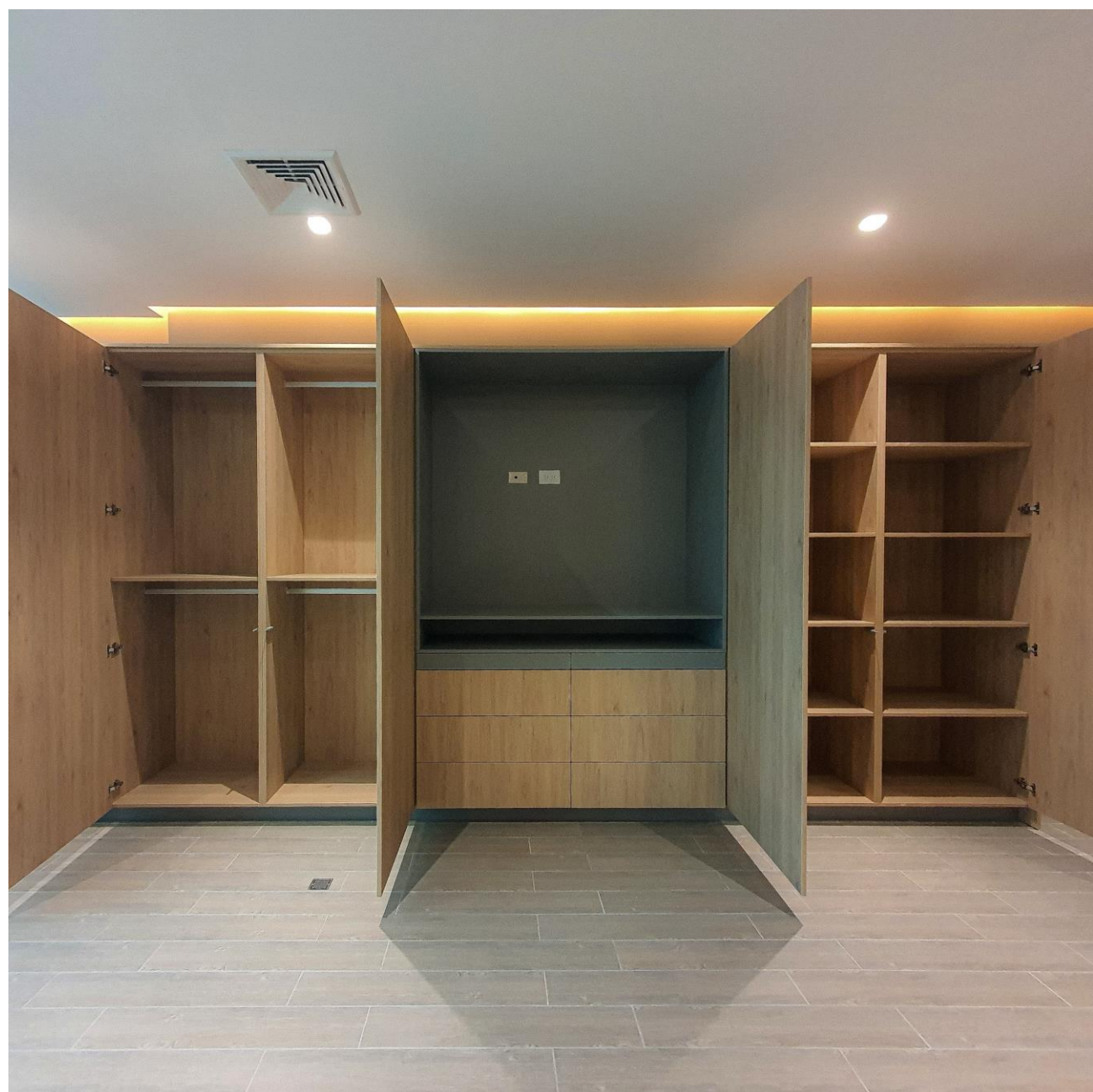
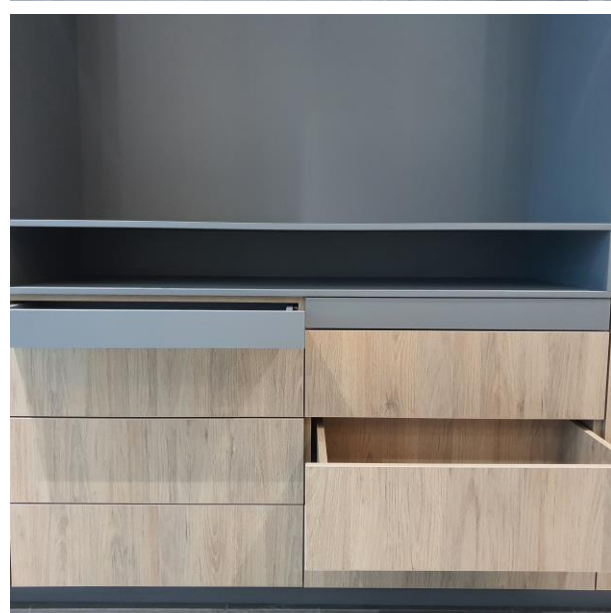
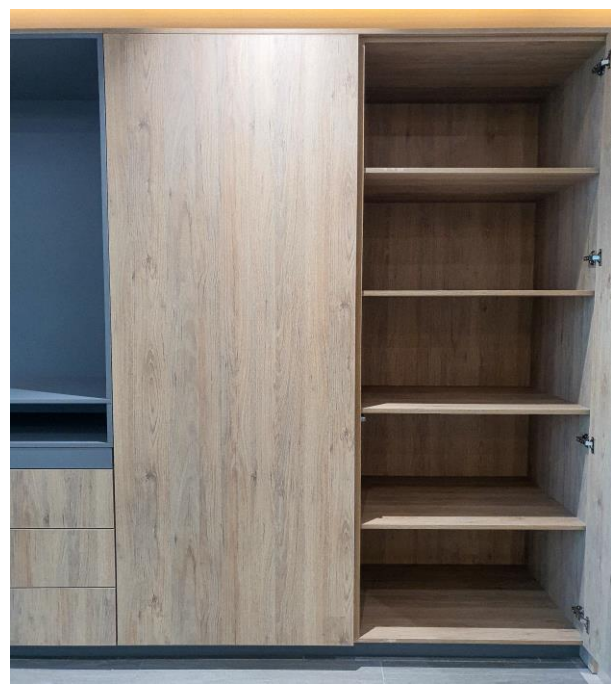
MESA

Ubicación: Paitilla, Ciudad de Panamá.

Diseño: @elementoty

Fabricación: ELEMENTOPTY

AÑO: 2020



CLOSET + CENTRO ENTRETENIMIENTO

Ubicación: Paitilla, Ciudad de Panamá.

Diseño: @elementopty

Fabricación: ELEMENTO PTY

AÑO: 2020

Elaborado con melamina hidrófuga color madera y gris



CONSULTORIOS THE PANAMA CLINIC

Ubicación: Paitilla, Ciudad de Panamá.

Cliente: Pacific Center / Tikal Intercontinental

Fabricación: ELEMENTOPTY

AÑO: 2019

Muebles de melamina hidrófuga roble highline y vision chic.



RENOVACIÓN DE MOBILIARIOS

Ubicación: Ciudad de Panamá.

Cliente: Pilar Sinclair / Olga Sinclair

Fabricación: ELEMENTOPTY

AÑO: 2019

Renovación de mobiliarios con acabado pintura poliuretano color rojo semi mate.



MUEBLE BBQ

Ubicación: Santa María, Ciudad de Panamá.

Diseño: Imara Arquitectos

Fabricación: ELEMENTO PTY

AÑO: 2019

Mueble de barbacoa para una terraza / balcón, elaborado con teca y acabado con tinta a base de agua y aceite natural de teca.



BABY COHEN

Ubicación: Paitilla, Ciudad de Panamá.

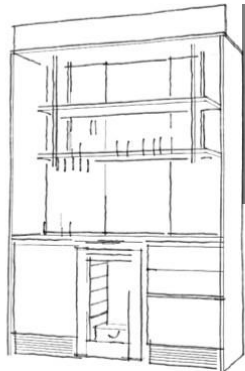
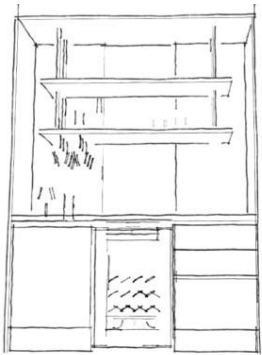
Diseño: Monique Arias – Lilianne Cotes / @Charmdesignpty.

Fabricación: ELEMENTOPTY

AÑO: 2019



Casita de juegos elaborada con mdf hidrófugo, acabado poliuretano color blanco con detalles color dorado.
Bench con tubos de metal, acabado color dorado brillante + cubos y panel en mdf acabado color blanco con perfiles dorados.
Revestimientos de paredes con mdf laqueado color blanco con perfiles color dorado.



Bocetos

Render



Diseño, render y fabricación de mini bar

Ubicación: Paitilla - Ciudad de Panamá.

Cliente: Lilianne Cotes

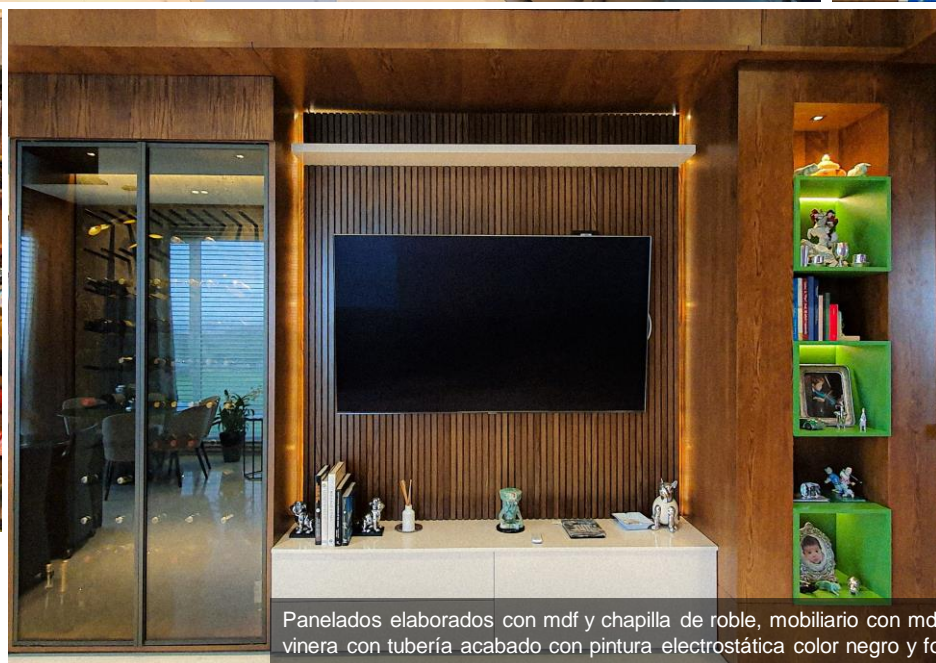
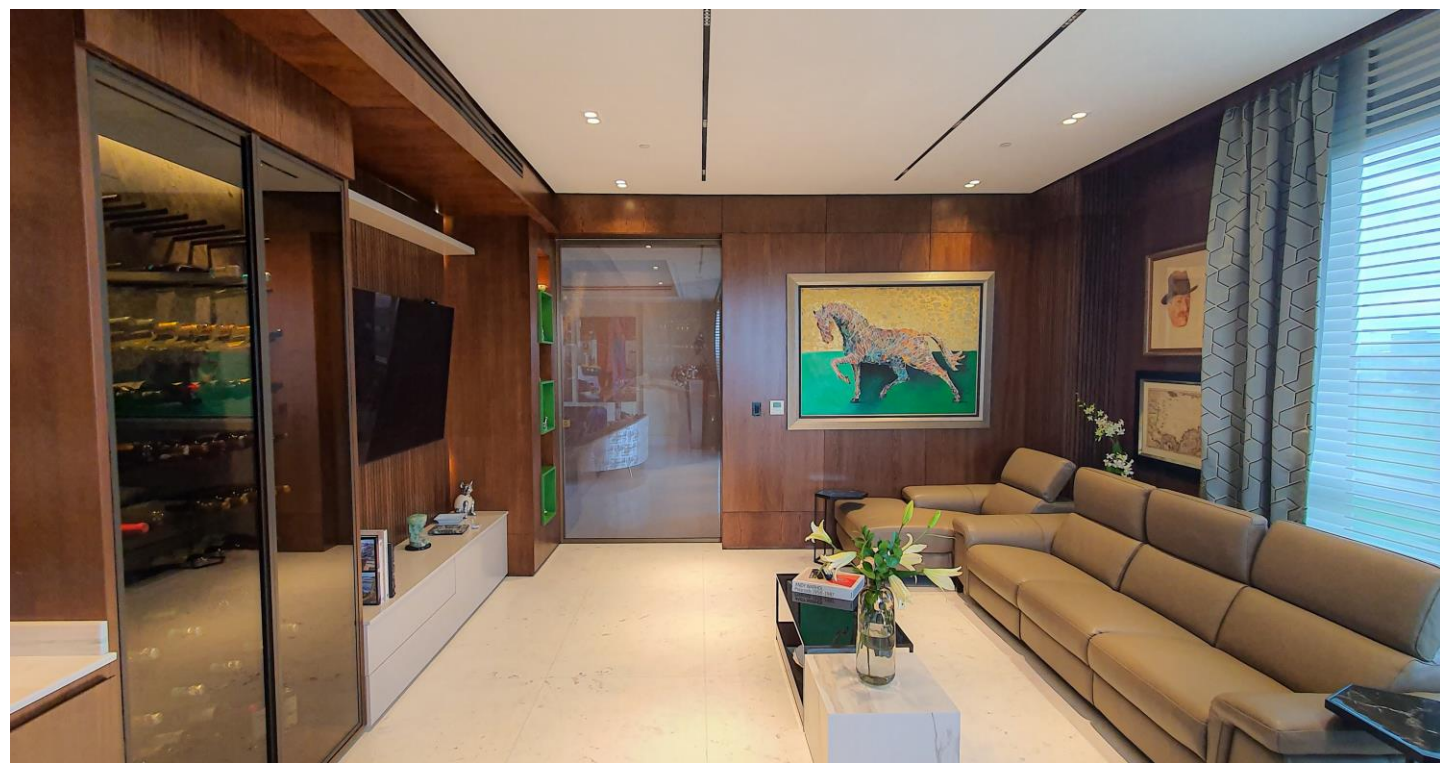
Fabricación: ELEMENTO PTY

AÑO: 2019

Resultado final



Diseño, renderizado y fabricación de mini bar con melamina, cuarzo, espejo de bronce y estructura de metal con acabado en pintura electrostática.



DEN BAR

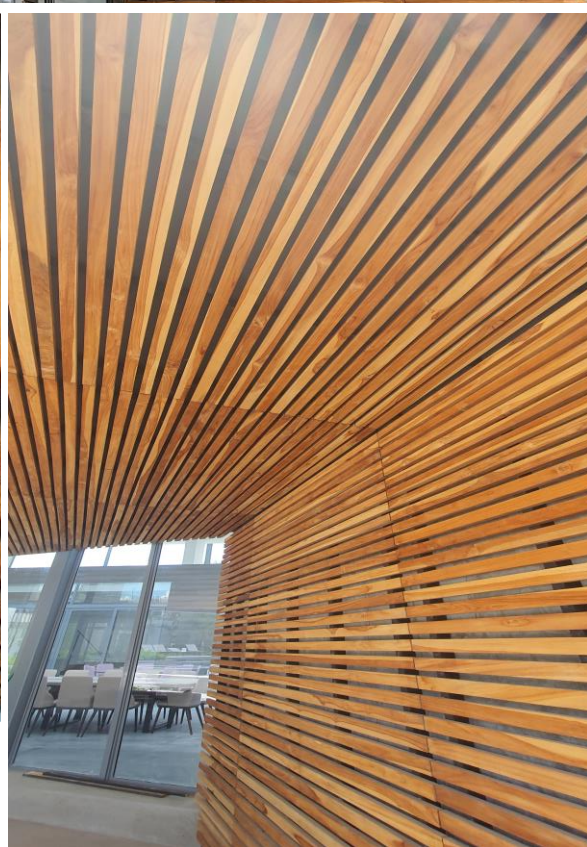
Ubicación: Santa María, Ciudad de Panamá.

Diseño: Imara Arquitectos

Fabricación: ELEMENTO PTY

AÑO: 2019

Panelados elaborados con mdf y chapilla de roble, mobiliario con mdf acabado poliuretano y detalles de vinera con tubería acabado con pintura electrostática color negro y fondo texturizado de piedra.



Cielo casa de playa

Ubicación: Coronado, Panamá.

Diseño: Elemento PTY

Fabricación: ELEMENTO PTY

AÑO: 2019

Revestimientos de cielo y pared con listones de teca con acabado oil teak natural.



REVESTIMIENTO DE PARED

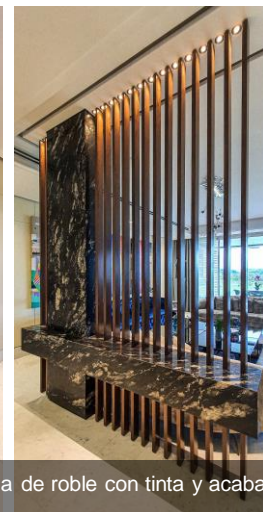
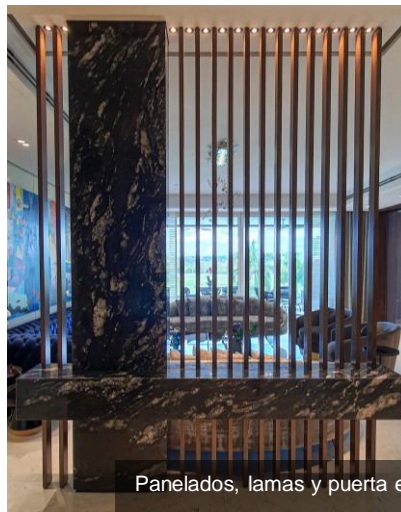
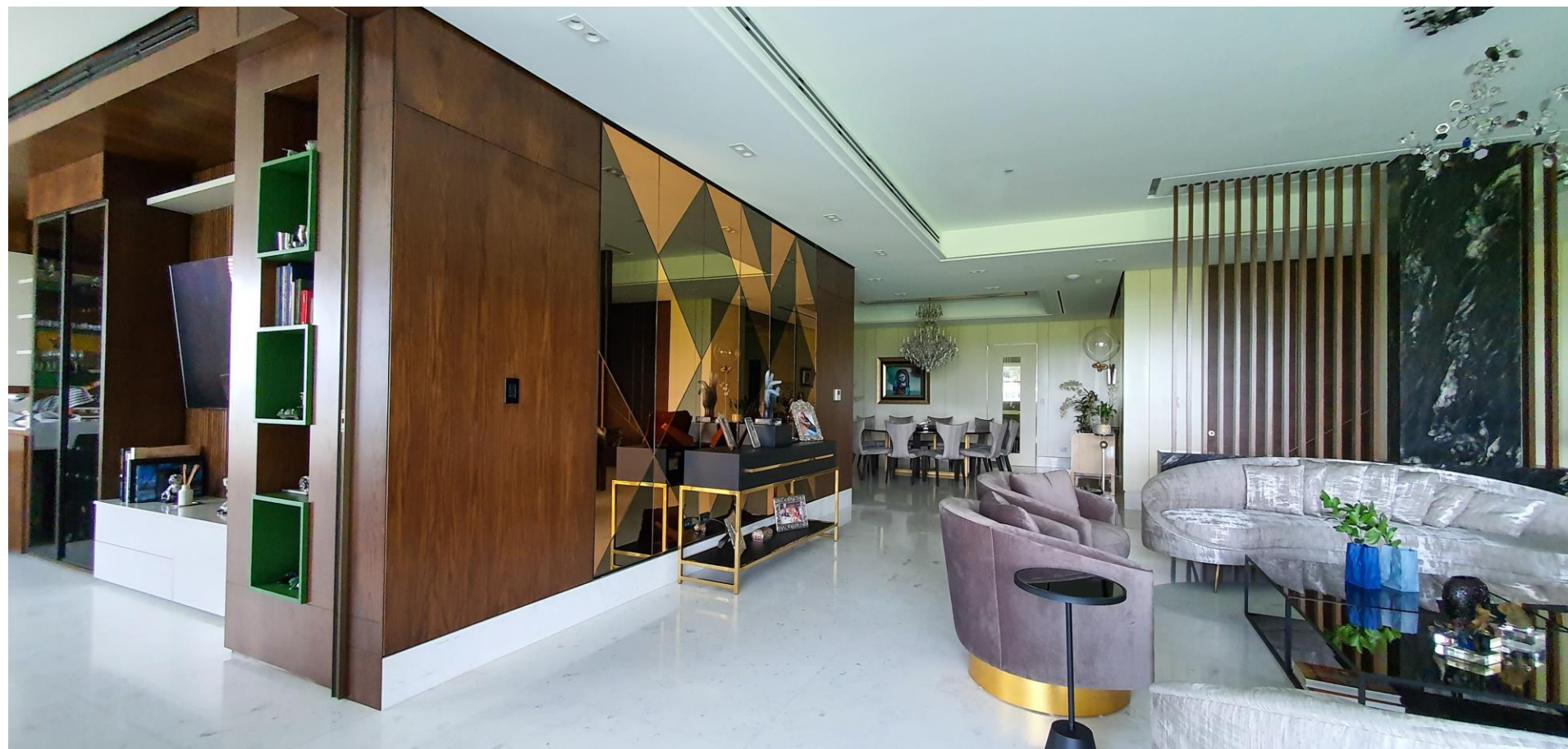
Ubicación: Obarrio, Ciudad de Panamá.

Diseño: Arq. José Manuel Balza

Fabricación: ELEMENTO PTY

AÑO: 2019

Revestimiento de pared elaborado con mdf hidrófugo y chapilla moho mallado con acabado barniz semi mate a base de agua.



Panelados, lamas y puerta elaborado con mdf y chapilla de roble con tinta y acabado a base de agua semi mate.

REVESITMIENTOS DE PAREDES + LAMAS + PUERTA

Ubicación: Santa María, Ciudad de Panamá.

Diseño: Imara Arquitectos

Fabricación: ELEMENTOPTY

AÑO: 2019



REVESTIMIENTO DE PAREDES

Ubicación: Punta Pacífica, Ciudad de Panamá.

Diseño: Imara Arquitectos

Fabricación: ELEMENTOPTY

AÑO: 2019

Panelados elaborados con mdf y chapilla de moho mallado con integración de perfilera y cintas led.



SALA DE VENTAS PARK SQUARE

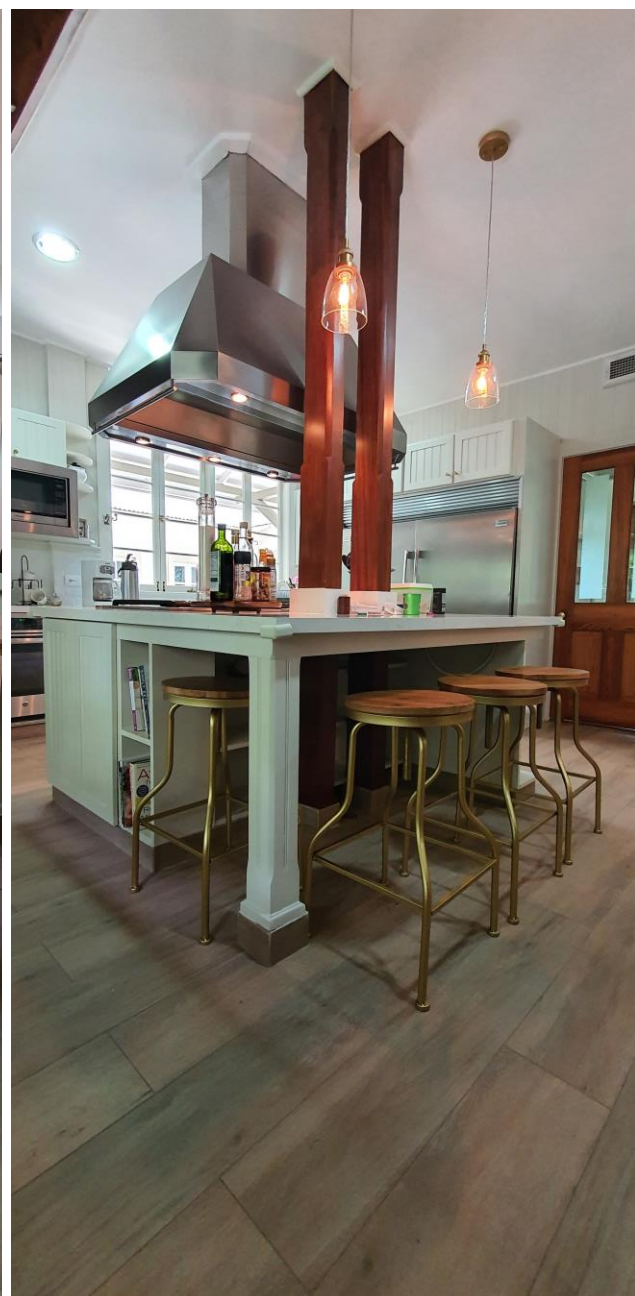
Ubicación: Vía España, Ciudad de Panamá.

Diseño: Imara Arquitectos

Fabricación: ELEMENTO PTY

AÑO: 2019

Mobiliarios elaborados con melamina blanco fantasía, gris plomo, detalles en mdf laqueado gris y estructura de lamas en aluminio con acabado poliuretano color gris.



RENOVACIÓN DE COCINA

Ubicación: Ancón, Ciudad de Panamá.

Diseño: Pilar Sinclair

Fabricación: ELEMENTO PTY

AÑO: 2019

Renovación de muebles de cocina con acabado poliuretano blanco y verde.



MUEBLES DE LAVANDERÍA

Ubicación: Santa María, Ciudad de Panamá.

Diseño: Imara Arquitectos

Fabricación: ELEMENTOPTY

AÑO: 2019

Mobiliarios elaborados con melamina blanco fantasía con detalles en inoxidable y sobre de cuarzo blanco con tina sobre tope.



MUEBLE CLOSET + ENTRETENIMIENTO + TRABAJO

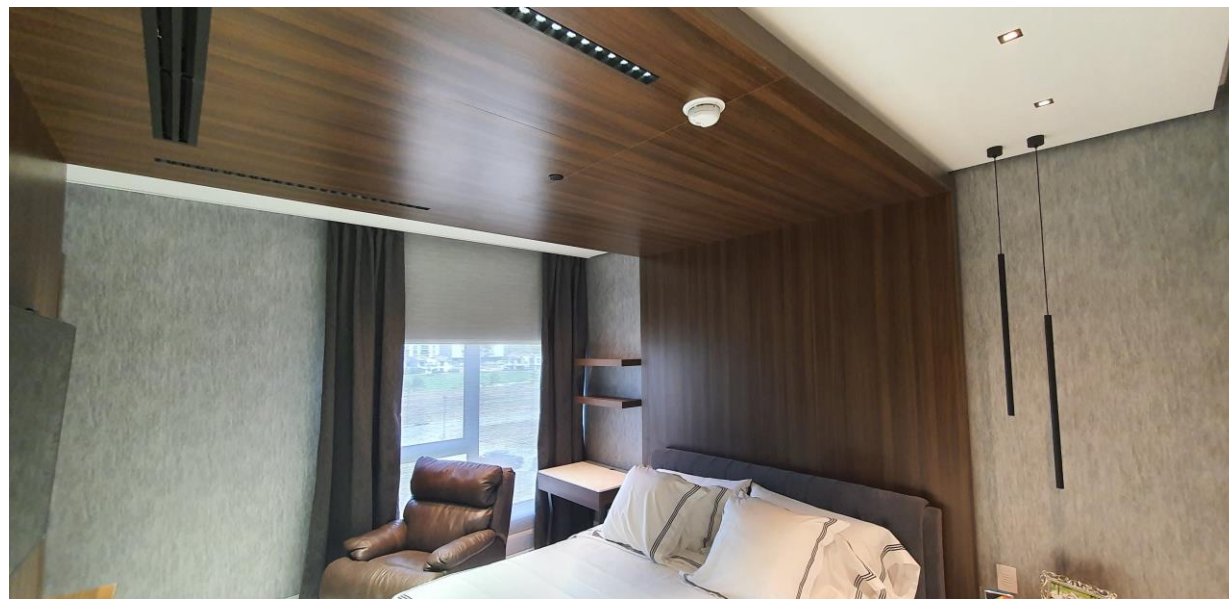
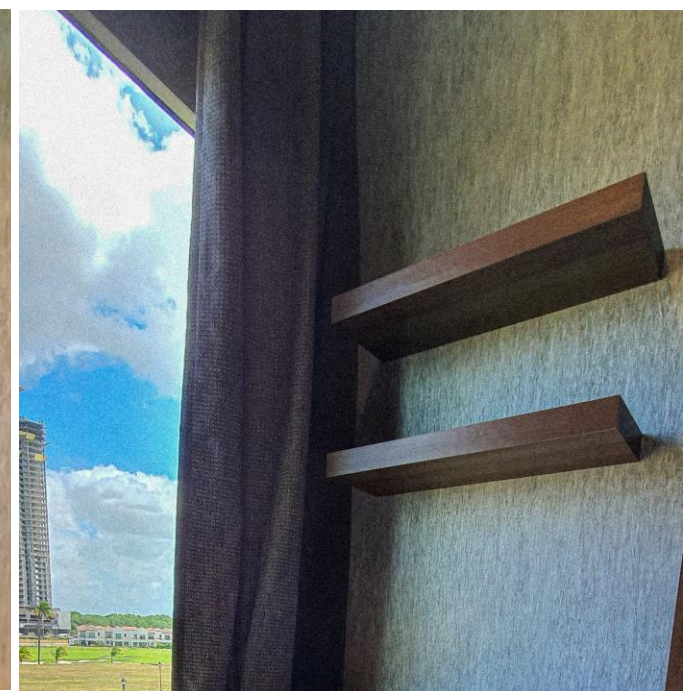
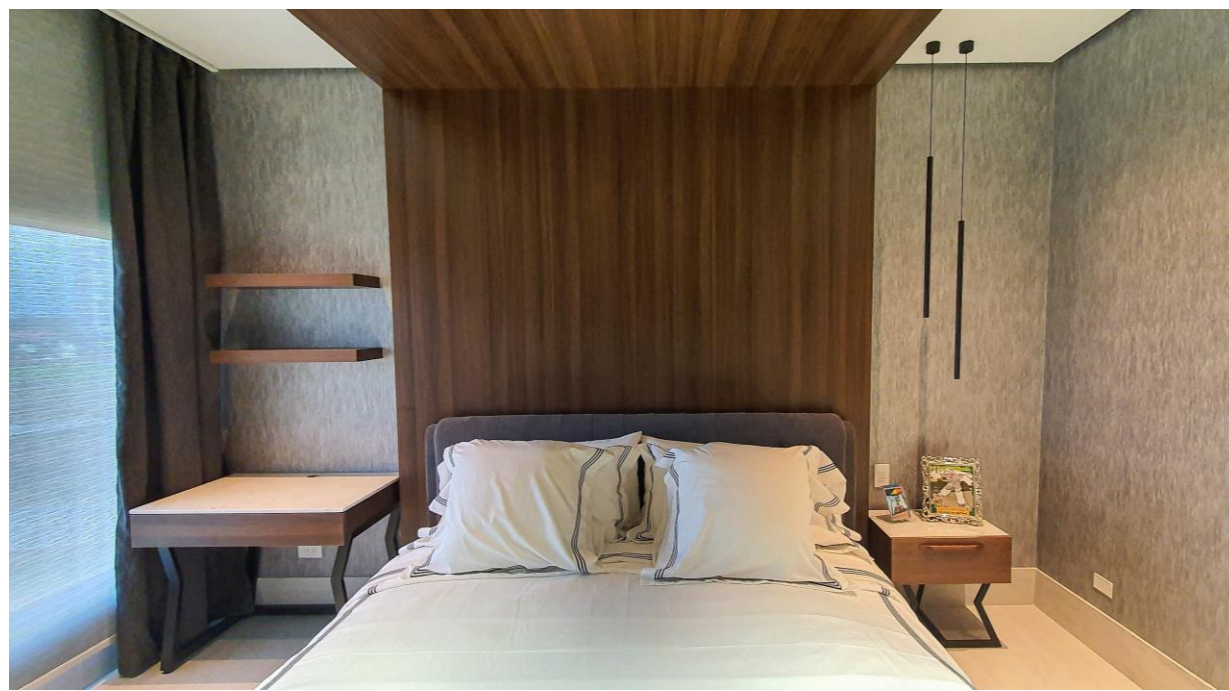
Ubicación: Santa María, Ciudad de Panamá.

Diseño: Imara Arquitectos

Fabricación: ELEMENTO PTY

AÑO: 2019

Elaborado con mdf acabado con pintura poliuretano color cuero taupe + consola central y panelado lateral con mdf y chapilla natural de roble con tinta y acabado a base de agua semi mate.



HABITACIÓN JUVENIL

Ubicación: Santa María, Ciudad de Panamá.

Diseño: Imara Arquitectos

Fabricación: ELEMENTO PTY

AÑO: 2019 - 2020

Escritorio y baldas elaborado con melamina amaretto matrix, sobre de cuarzo blanco y estructura de aluminio acabado con pintura electrostática color negro granulado mate.

Revestimiento de paredes y cielo elaborado con melamina amaretto matrix.



REVESTIMIENTO DE PAREDES

Ubicación: Santa María, Ciudad de Panamá.

Diseño: Imara Arquitectos

Fabricación: ELEMENTO PTY

AÑO: 2019 - 2020

Elaborado con mdf hidrófugo con acabado poliuretano color crema con dilataciones con perfiles de aluminio de 3mm acabados con pintura electrostática color dorado.



RECEPCION LOBBY TORRE A PACIFIC CENTER

Ubicación: Paitilla, Ciudad de Panamá.

Cliente: Pacific Center / Tikal Intercontinental

Fabricación: ELEMENTOPTY

AÑO: 2020

Diseñada por nosotros, elaborada con mdf y chapilla natural de bambú con acabado a base de agua semi mate y revestida con mármol.

Residence INN

BY MARRIOTT



BENCHES

Ubicación: Paitilla, Ciudad de Panamá.

Cliente: Pacific Center / Residence INN By Marriott

Fabricación: ELEMENTOPTY

AÑO: 2020

Elaboradas con estructura de metal con acabado pintura electrostática color negro + teca con aceite natural.



RECEPCION CLÍNICA UROLOGÍA PACIFIC CENTER

Ubicación: Paitilla, Ciudad de Panamá.

Cliente: Pacific Center / Tikal Intercontinental

Fabricación: ELEMENTO PTY

AÑO: 2020

Diseñada por nosotros, elaborada con melamina roble Highline y gris plomo con detalles en acero inoxidable y sobre de cuarzo blanco.



DANIELA & HERNAN BEDROOM

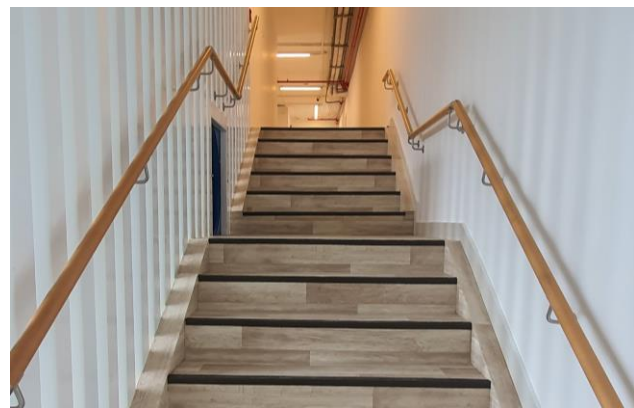
Ubicación: Santa María, Ciudad de Panamá.

Cliente: Daniela Reyes

Fabricación: ELEMENTO PTY

AÑO: 2020

Mobiliarios custom made elaborados con mdf hidrófugo lacados y combinados con chapilla de madera natural de roble.



REVESTIMIENTO

Ubicación: Punta Pacífica, Ciudad de Panamá.

Cliente: Pacific Center / Tikal Intercontinental.

Fabricación: ELEMENTO PTY

AÑO: 2020

Pasamanos de madera con acabado barniz poliuretano semi gloss con herrajes de acero inoxidable.

Render



RECEPCIONES TORRE A PACIFIC CENTER

Ubicación: Paitilla, Ciudad de Panamá.

Cliente: Pacific Center / Tikal Intercontinental

Fabricación: ELEMENTOPTY

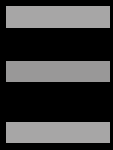
AÑO: 2020

Diseñada por nosotros para diversos pisos de la torre A de Pacific Center, elaborada con melamina roble Highline y gris plomo con detalles en acero inoxidable y sobes de cuarzo blanco.




No solo fabricamos, diseñamos
siempre con el toque ELEMENTO.

LET'S
DO
IT



ELEMENTO

Av. La paz, calle 2da. El Ingenio, Ciudad de Panamá.
Tlf 507 61085983 | e-mail gsanchez@elementopty.com

 [@elementopty](https://www.instagram.com/elementopty)