

BASHKIMI EUROPIAN

- **HISTORIKU**
- **FIGURAT KRYESORE**
- **SIMBOLET**
- **INSTITUCIONET**
- **SHQIPERIA DHE BE**



The image features a vertical strip of the European Union flag on the left side, showing a blue field with yellow stars. The main content is contained within a blue rounded rectangular box with white decorative scrollwork at the top and bottom corners.

HISTORIKU I BE

Guri i themelit për krijimin e Bashkimit Evropian u vendos nga Ministri i Jashtëm Francez, Robert Schuman, në deklaratën e tij të 9 majit të vitit 1950, në të cilën ai parashtrroi idenë e përpunuar më parë me Jean Monnet për bashkimin e industrive evropiane të qymyrit dhe çelikut. Sipas tij, kjo do të përbënte një nismë historike për ndërtimin e një “Evrope të organizuar dhe vitale”, pa të cilën paqja në botë do të ishte e pamundur.

Deklarata e Robert Schuman
(09,05,1950)

Bashkimi I industrive evropiane te
qymyrit dhe celikut.

“Europa nuk do te bashkohet e gjitha
pernjehere,apo sipas nje plani te
vetem.Ajo do te ndertohet permes
arritjeve konkrete te cilat se pari do te
krijojne nje solidaritet te vertet “
(Deklarata e Schuman)



NGJARJET QE PASUAN

Traktati i Parisit 18 prill 1951

(Itali, Holland, Belgjik, Luksemburg, Franc, Gjerm
ani)

Komuniteti Evropian Per Celik dhe Qymyr
(KECQ)

Krijimi nje Autoriteti I Larte

Traktatet e Romes 1957

Komunitetin Ekonomik Evropian (KEE)

Komunitetin Evropian te Energjise Atomik
(EUROATOM)

- Traktati I Mastrihtit hyn ne fuqi me 01,11,1993 fillesat e Bashkimit European
- Traktati I Amsterdamit hyn ne fuqi me 01,05,1999
- Samiti I Nices 7 11,12, 2000
- Traktati I Lisbones 2007



THEMELUESIT

Robert Shuman

- Robert Shuman ka hyrë në historinë e projektit më të madh evropian si një nga themeluesit kryesorë të tij dhe së bashku me Zhan Mone – një nga ideatorët e asaj çka sot njihet si Bashkimi Evropian. Shuman, një politikan kristian-demokrat dhe njeri mjaft religjioz, ka lindur më 29 qershor 1886 në Luksemburg. Robert Shuman ndërroi jetë më 4 shtator 1963.



U emërua fillimisht Ministër i financave në kabinetin e parë dhe për një periudhë të shkurtër (1947-1948)

Shuman mbajti edhe postin e kryeministrit të dy kabineteve franceze.

Robert Schuman ka shërbyer në ekzekutivin e Francës gjithashtu edhe si Ministër i Drejtësisë, në komunitetin evropian ai kmbajtur postin e Presidentit të Asamblesë . Parlamentare Ishte pikërisht në postin e Ministrit të punëve të jashtme të Francës, kur Robert Schuman së bashku me Zhan Mone përgatitën planin për projektin më të madh evropian – krijin e Komunitetit Evropian të Çelikut dhe Karbonit. Deklarata e 9 majit 1950 dhe plani i Zhan Monesë dhe Robert Shumanit, padyshim që ndryshoi jetën e evropianëve

ZHAN MONE

- **Jean Monne** lindi me 9 nëntor 1888 dhe vdiq 16 mars 1979 ishte një ekonomist francez, politikan dhe diplomat. Ai është konsideruar si një arkitekt kryesor i unionit evropian dhe një nga baballarët themelues të Bashkimit Evropian . Asnjëherë nuk është zgjedhur në poste publike, Mone ka punuar prapa skenave të qeverive amerikane dhe evropiane si një *internacionalist* i lidhur *pragmatike*. Ai u emërua mbrojtës i vitit akademik 1980-1981 në Kolegjin e Europes , për nder të arritjeve të tij.



SIMBOLET

- ▶ EUROPEAN FLAG
- ▶ ODE TO JOY, EUROPEAN ANTHEM
- ▶ EUROPE DAY 9 MAY
- ▶ MOTO "UNITED IN DIVERSITY"
- ▶ EURO



Ne vitn 1983 P.E miratoi flamurin e krijuar,dhe qe nga viti 1986 u be simbol I U.E



Himni I Europes u lancua nepermjet nje fushate te madhe informimi mbi diten e Europes ne vitin 1972.Himni u miratua nga komunitetet Europiane ne vitin 1986 duke u bere nje simbol tjeter I perbashket per te gjithë Europen.

The image displays the sheet music for the 'Ode to Joy' theme from Beethoven's Symphony No. 9. On the left is a CD cover for 'ODE TO JOY' by Beethoven, featuring a bust of the composer and the text 'THEME FROM SYMPHONY NO. 9' and 'BEETHOVEN'. A red 'BCO' logo is in the top right corner of the cover. On the right is the musical score for piano and voice, titled 'Ode to Joy' by Beethoven, arranged by Jennifer Eklund. The score is in 4/4 time and begins with the instruction 'Joyfully'. It shows the first 16 measures of the piece, with measure numbers 1, 4, 8, 12, 16, and 20 indicated. A portrait of Beethoven is included in the bottom right corner of the sheet music page.

Ne samitin e Milanos ne vitin 1985
kreret e BE vendosen qe data 9 Maj te
shpallej dhe festohej si dita e
Europes, date qe perkon me deklaraten
Schuman.

9 MAY
EUROPE DAY



Motoja e Europes

“United in diversity”



EURO

Simboli i Euros është € , simbol valutor

I perdorur per euron valute zyrtare e U.E.

Dizajni iu prezntua publikut nga K.E me 12 dhjetor 1996.Kodi nderkombetar tri shkronjash (sipas iso kodit ISO 4217)per euro eshte EUR.



INSTITUCIONET

- Parlamenti European
- Komisioni European
- Keshilli I Europes
- Gjykata Europiane
- Banka Europiane

Parlamenti European



MARTIN SHULZ



Zgjedhjet e Fundit

Ne oret e vona te se dieles se dates 7 qershor 2009 , ne dhomen e Parlamentit ne Bruksel u dhane rrezultatet e zgjedhjeve . Sipas agjensise se sondazheve TNS perqindia e pjesmarresve kishte kapur shifren 42.94% . Nga 376 milion qytetar European vortuan vetem 162 milion.

Pjesmarrejen me te larte e pati shteti I Luksemburgut 91% te votueseve dhe Belgjika me 93 % te votueseve. Traktati I Lisbones I vitit 2007 solli dicka te re.Traktati do te rriste numrin e te zgjedhurve ne 751 parlamentar nga 736 qe ishin percaktuar ne trektatin e Nises. Nje ndryshim tjeter qe do te kishte sjelle Traktati I Lisbones ishte rritje e kompetencave te Parlamentit.Anetaresimi I Bullgarise dhe Rumanise ne mes te perfundimit te mandateve te parlamentit , rriti numrin e asamblese ne 785 dhe sipas traktatit te Nises ishte manedatuar qe alokimi I vendeve te modifikohet duke reduktuar 49 vende me qellim qe te kontrollohet shtimi I vendeve ne parlament ndersa sipas Lisbones do kishte nje alokim te ndryshem te vendeve si dhe eleminimin e disa vendeve ne parlament , duke sjelle nje shperndarje pak me te ndryshme te tyre dhe duke mbajtur numrin ne totalin e 751 anetareve.Nese do te arrihet ratifikimi I Traktatit te Lisbones , ishte planifikuar qe disa vende shtese ti alokohen atyre shteteve qe jane ne rrihte te popullsisë duke cuar numrin e vendeve ne Parlament ne 754 per periudhen deri ne 2014.

➤ **Parlamenti Evropian** është institucion që ka zëvendësuar Asamblenë cili u themelua në Strasburg në vitin 1952 dhe që ka pasur vetëm funksion këshillëdhënës.

Ka pasur 78 anëtarë dhe të gjithë kanë qenë anëtarë të parlamenteve të shteteve anëtare,

➤ Pas vitit 1980, sidomos pas viti 1990, Parlamenti mori kompetenca më të mëdha në fushën legislative dhe në atë mbikëqyrëse



Funksionet e (PE)

- ▶ Parlamenti Evropian (PE) është kuvendi i përfaqësuesve të 500 milionë qytetareve të shteteve të Bashkimit Evropian. Që nga viti 1979 ata kanë qenë të zgjedhur me votim të drejtpërdrejtë universale. Traktati i Lisbonës vendosur numrin e vendeve të PE për të 751. Numri i deputetëve për vend është vendosur me vendim të Këshillit Evropian të miratuar në mënyrë unanime mbi propozimin e PE Funksionet kryesore të Parlamentit Evropian janë si më poshtë:
 - ❑ Pushteti legjislativ: në shumicën e rasteve Parlamenti ndan pushtetin legjislativ me Këshillin,
 - ❑ Fuqia buxhetore
 - ❑ Fuqia e kontrollit mbi institucionet të BE-së, në veçanti Komisionit. Parlamenti mund të japin ose mos pëlqimin për emërimin e Komisionerëve dhe ka fuqinë të shkarkojë Komisionin si një trup duke miratuar një mocion censure.
 - ❑ Traktati i Lisbonës forcon rolin e Parlamentit Evropian, Këshillit të Ministrave. përforcon rolin e Parlamentit në miratimin e buxhetit të BE-së.
 - ❑ Umundësojnë deputetëve për të dhënë pëlqimin e tyre mbi një gamë të gjerë të marrëveshjeve ndërkombëtare të negociuara nga Bashkimi Evropian
 - ❑ Prezanton të drejta të reja për të informuar mbi aktivitetet e Këshillit të Evropës,
 - ❑ I jep Parlamentit Evropian të drejtë të propozojnë ndryshime të Traktatit;
 - ❑ Përmirëson fuqinë e saj të shqyrtimit

ROLI I PARLAMENTIT EUROPIAN

- Parlamenti European luan një rol të rëndësishëm duke filluar
 - që nga hapja e negociatave për nënshkrimin e Marrëveshjeve të
 - Asociimit deri tek momenti i anëtarësimit të vendit të asociuar ne BE
- Brenda Parlamentit është Komiteti i Punëve të Jashtme, I cili luan rolin kryesor ne ndjekjen dhe bashkerendin e procesit te zgjerimit si edhe qendrimet e mbajtura nga komitetet speciale te Parlamentit dhe komiteteve te Perbashketa
- Parlamenti luan dhe një rol të madh
 - në aspektet financiare që preken nga zgjerimi, kompetencë
 - kjo e lidhur me një nga funksionet kryesore të tij që është
 - përgatitja dhe miratimi i buxhetit.





Komisioni European

- ❖ Roli kryesor i KE eshte te propozoj dhe te implementoje legjistacione dhe te mbikqyre Traktatet e BE-se .
- ❖ Komisioni European eshte nje organ i pavarur politikisht qe perfaqeson dhe mbron Interesat e BE-se ne teresi .
- ❖ KE perben mekanizmin drejtues ne BE
- ❖ Perbehet nga 28 komisioner ku secili shtet antar ne BE ka nje komisioner perfaqesues
- ❖ Zyra qendrore e komisionit gjendet ne Bruksel

SELIA E KOMISIONIT EUROPIAN NE LUKSEMBUG



Komisioni Evropian

Propozime
për zhvillimin e
mëtejshëm të politikës së
BE

27 anëtarë:
një Komisar për
çdo vend anëtar

**Përfaqësim së
jashtmi**
p.sh. në organizata
ndërkombëtare

**Drejtoria e
Përgjithshme**

Sektorët e
politikës (22)

Marrëdhëniet e
jashtme (4)

Shërbime të
përgjithshme (8)

Shërbime të
brendshme (11)

Kontrolli
i respektimit dhe zbatimit
të marrëveshjeve

**Detyrat e
Komisionit**

Ekzekutivi
Zbatimi i politikës së
Unionit

• DETYRAT QENDRORE TE KE –se

- E drejta per iniciative
- Mbrojtes i marreveshjes
- Perfaqesim i jashtem
- Organ ekzekutive per zbatimin e politikes komunitare .



JOSE MANUEL BAROSO



KESHILLI EUROPIAN

- KE lindi nga Samitet e Kryetareve te Shteteve dhe te Qeverive te vendeve anetere.
- Akti i Perbashket European ne vitin 1987,e beri KE pjese te struktures institucionale te Komunitetit.Tashme ai eshte pjese e BE.

- Funkzioni themelor I KE eshte percaktimi I drejtimeve kryesore politike per Integrimin European.
- Ai merr vendimet kryesore politike dhe duke instruktuar Keshillin ose Perfaqesuesit e Shteteve Anetare.KE ka drejtuar punen per bashkimin ekonomik dhe monetar.



Herman Van Rompuy

- **PROCESI I PUNES**
- 4 takime ne vit.
- Vendimmarrje me konsensus.
- Miratim deklaratash dhe vendimesh .
- **DETYRAT E KE**
Jep impulse per zhvillimin e BE dhe percakton objektivat dhe prioritetet politike ne kete kontekst.

- KE hyn ne loje gjithmon ne rolin e zgjidhesit te konflikteve, nese eshte e pamundur, qe konfliktet te zgjidhen ne nivel me te ulet. Nje rol tjetër drejtues i takon Keshillit ne politiken e jashtme ne ceshtjen e zgjerimit, ndryshimet e traktatit etj. Ai merr vendime te rendesishme ne ceshtje personeli duke emeruar vete kryetarin e vet, kryetarin e Komisioni Europian. Ne perfundim te disa konsultimeve KE mund te: 1. percaktoj linjat drejtuese, me ane te te cilave behen te ditura disa prioritetet ne administrimin e UNIONIT dhe politikave te tyre te perbashketa. Kjo realizohet ne nje plan kohor te caktuar dhe objektivash konkrete.

- KESHILLI I MINISTRAVE
- Keshilli I ministreve duhet dalluar nga KE edhe pse keto dy institucione jane te lidhura ngushte.
- Keshilli I ministrave ekziston qe nga themelimi I BE-se.





- **Ekzistojne nente konfigurime te ndryshme te Keshillit:**
 - Ceshtjet e pergjithshme dhe Marredheniet me Jashte
 - Ceshtjet Ekonomike dhe Financiare
 - Drejtësia dhe Punet e brendshme
 - Punesimi,Politikat Sociale,Shendeti,dhe Ceshtjet e Konsumatorit
 - Transporti,Telekomunikacionet dhe Energjia
 - Bujqesia dhe Peshkimi
 - Mjedisi
 - Edukimi,Rinia dhe Kultura
 - Konkurenca (Tregu I brendeshem,Industria dhe Kerkimet)
- Gjithsesi Keshilli mbetet nje institucion I vetem.

- **Keshilli ushtron gjashte funksione themelore:**

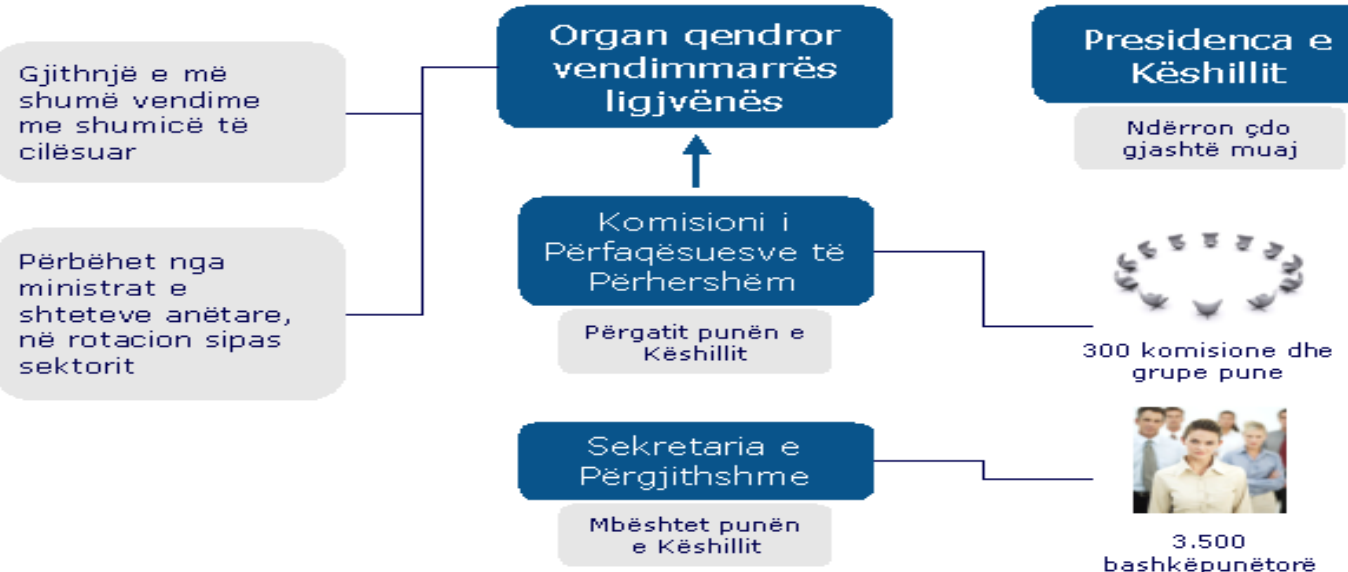
- Miraton normat komunitare.
- Koordinon politikat e pergjithshme ekonomike te shteteve anetere.
- Lidh marreveshje nderkombetare ne emer te BE me shtete ose organizata nderkombetere.
- Aprovon buxhetin e Bashkimit se bashku me Parlamentin European.
- Zhvillon Politiken e Jashtme dhe te Sigurise se Perbashket te Bashkimit ne baze te direktivave te Keshillit European.
- Koordinon bashkepunimin midis gjykatave dhe forcave policore te shteteve anetare ne ceshtjet penale.



Sekretaria e Përgjithshme e Këshillit

Një pjesë tjetër të bazës së Këshillit, aspak të mbivlerësuar në rëndësinë e vet për një funksionim jo problematik të tij, e përbën Sekretaria e Këshillit, e cila përmbledh rreth 3.500 punonjës. Detyrat e saj janë në rradhë të parë të natyrës administrative, që do të thotë se këtu realizohen procese të tilla si përgatitja e axhendës së punës, hartimi i raporteve, shërbimi i përkthimit, verifikimi i çështjeve ligjore etj. Diagrama më poshtë bën të qartë strukturën e Këshillit.

Këshilli i Bashkimit Evropian (Këshilli i Ministrave)



GJYKATA EUROPIANE E DREJTESISE .



© DW/ Daphne Grathwohl

- Gjykata e Drejtesise eshte krijuar ne vitin 1952 . Detyra e saj eshte te siguroje qe e drejta e BE-se te interpretohet dhe te zbatohet ne menyre uniforme ne te gjitha shtetet anetare . Gjykata eshte e perbere nga nje gjyqetar prej secilit shtet anetar , duke siguruar , ne kete menyre , perfaqesimin e sistemeve ligjore te te gjitha shteteve anetare te BE-se .

Çështjet kryesore që shtrohen për zgjidhje përpara gjykatës janë:



- Kërkesa për gjykim paraprak
- Procedimi për shkelje të detyrimeve që rrjedhin nga traktatet
- Procedimi për anulim të një vendimi
- Procedimi për mosveprim

BANKA QENDRORE EVROPIANE



- ◉ Banka Qendrore Europiane çon përpara politikën monetare të Bashkimit European, kryen veprimet e këmbimit dhe garanton funksionimin korrekt të sistemit të pagesave.
- ◉ Selia e saj ndodhet në Frankfurt.



**MUNDËSITË, DREJTIMET E
ZHVILLIMIT DHE
INTEGRIMIT TË ARDHSHËM
RAJONAL DHE EUROPIAN TË
SHQIPËRISË**

QËLLIMI:

- Të njohim cilat janë potencialet dhe mundësitë konkrete të integrimit rajonal dhe european të Shqipërisë

OBJEKTIVAT

- Të njihen mundësitë e zhvillimit të Shqipërisë
- Të analizohen problemet që ekzistojnë
- Të jepen zgjidhje për një integrim sa më të shpejtë

PËRMBAJTJA

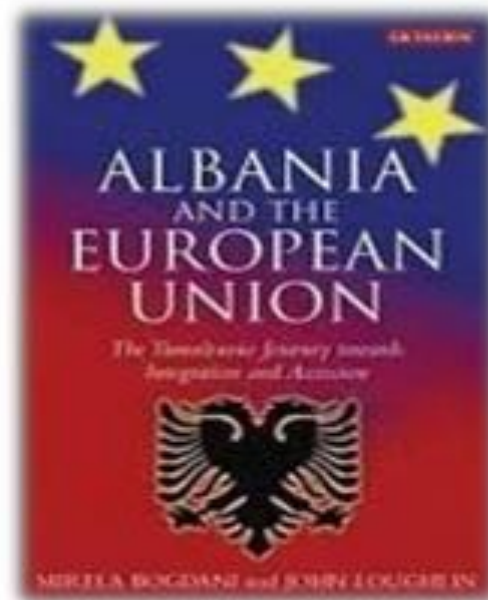
- Procesi i integrimit European
- Integrimi ekonomik
- Hapat e para të Shqipërisë
- Perfitimet nga integrimi
- Kostot negative
- Standartet që nuk përmbush Shqipëria

PROCESI I INTEGRIMIT EUROPIAN



- Shqipëria është përfshirë në procesin e integrimit europian menjëherë pas rënies së rregjimit monist në vitin 1990. Me nënshkrimin e Marrëveshjes së Stabilizim Asociimit tashmë ajo ndodhet në grupin e shteteve që aspirojnë të anëtarësohen në Bashkimin Europian. Prosesi i integrimit europian përmbledh në vetvete pothuajse të gjitha aspektet e veprimtarisë së një shteti që nga ligj bërja e deri tek standardet e punës apo trafikut në rrugë. Megjithatë, është e udhës që shpjegimi i procesit të fillojë nga institucionet kryesore të përfshira në menaxhimin e këtij procesi.

- Integrimi Evropian është prioriteti më i lartë në agjendën politike të Qeverisë së shqiptare. Ky proces bëhet edhe më i rëndësishëm në këtë periudhë kur Shqipëria ka parashtruar aplikimin e saj për t'u bërë një vend kandidat i BE-së. Marrëveshja e Stabilizim Asociimit (MSA) hyri në fuqi në Prill 2009, ndërsa në 4 prill 2009 Shqipëria u bë anëtare e NATO-s. Një arritje domethënëse në historinë e bashkëpunimit Shqipëri – BE ishte vendimi i Këshillit të Ministrave të BE-së në favor të liberalizimit të vizave për qytetarët shqiptarë për të udhëtuar në zonën Shengen, duke filluar që nga 15 dhjetori 2010.



EFEKTE TË DREJTPERDREJTA

Ndër efektet e drejtpërdrejta të integritimit, disa autorë rendisin: a) efektet në diversifikimin e tregtisë, dmth ndryshimin e drejtimit të tregtisë së jashtme nga një vend partner në drejtim të një vendi tjetër; b) efektet në bilancin e pagesave; c) efektin në të ardhurat qeveritare; d) efektet në mirëqenien e konsumatoreve, etj. Natyrisht që drejtimet e këtyre efekteve janë të ndryshme, komplekse dhe që dëshmojnë rritjen e ndërvarësisë së ekonomisë së vendit kundrejt tregjeve të vendeve europiane, veçanërisht në rastet kur vendi është importues neto dhe me një ekonomi të dobët dhe anemike në këndvështrimin e konkurrencës.

EFEKTE TË TËRTHORTA

Ndërsa ndër efektet e tërthorta vlen të dallohen efektet sektoriale dmth ndikimi në prodhimin, punësimin, tregtinë, etj. Të tilla janë edhe efektet në shpërndarjen e burimeve dhe rishpërndarjen e të ardhurave; efektet në lidhjet tregtare; efektet në përmirësimin e pozicionit konkurrues të vendit në arenën ndërkombëtare; zvogëlimi i kostos së tregtisë, etj. Ndërkaq, përvoja botërore dhe ajo shqiptare provojnë se integrimi evropian krijon mundësitë për rritjen e prodhimit vendas, për një frymëmarrje më të gjerë të biznesit privat dhe të investimeve të huaja për shkak se integrimi evropian zvogëlon riskun politik të vendit. Madje ky proces ndikon edhe në rënditjen e vendit nga agjencitë e specializuara, gjë e cila nga ana e saj shërben si një lloj garancie plotësuese për investitorët dhe institucionet financiare ndërkombëtare që planifikojnë të shtrijnë veprimtarinë e tyre në ekonominë shqiptare.

KOSTOT NEGATIVE

- Vlen të theksohet se këto efekte nuk janë vetëm pozitive dhe se asnjë vend nuk futet në këtë proces pa marrë parasysh edhe kostot përkatëse. Kosto të tilla, për fat të keq të pamatura dhe deri-diku edhe të panjohura në mjedisin shqiptar janë efektet negative mbi prodhimin (dmth rënia e prodhimit vendas dhe rritja e papunësisë për shkak të ekspozimit të vendit kundrejt konkurrencës që vjen nga jashtë); rritja e kostos buxhetore për përballimin e shpenzimeve të papunësisë; kostoja e ristrukturimit institucional në funksion të procesit të integritit evropian të vendit, etj.
- Po kaq të rëndësishme janë edhe efektet që lidhen me zbatimin e tërësisë së rregullave që burojnë nga *acquis communautaire*, dmth të kostove që lidhen me mbrojtjen e mjedisit, në sektorin bujqësor, në mbrojtjen e konsumatoreve, etj.

STANDARTET QË NUK PËRMBUSH SHQIPËRIA

Nëse në vendet demokratike zgjedhjet e lira janë një nga bazat e funksionimit të demokracisë, në Shqipëri – në dy dekada- nuk kemi mundur të kemi asnjëherë zgjedhje të lira pasi politika jonë (e rritur komuniste) nuk e ka konceptin e lirisë. Nëse në vendet e lira për çfarëdo lloj abuzimi përgjegjesi vendoset para ligjit, në Shqipëri përgjegjesia është element i panjohur. Nëse në vendet demokratike individit i sigurohet e drejta e pronës private, në Shqipëri këto dy dekada një pronë mund të ketë me shumë se një pronar – të gjithë të ligjshëm.

Nëse në vendet demokratike ka media të lira që vezhgojnë qeverisjen në interes të publikut, në Shqipëri mediat i kemi bardhe e zi.

Nëse në vendet demokratike pronat private i përket pronarit të ligjshëm, në Shqipëri nuk ndodh sepse kemi ligje me anë të cilëve një pronë ka me shumë se një pronar.

Nëse në vendet demokratike arsimit është cilësor dhe pretendohet të investohet tek të rinjtë, në Shqipëri ndodh e kundërta. Kemi një arsimim jo cilësor dhe anje përkujdesje për politikën ndaj të rinjve.

Nëse në vendet demokratike shërbimi shëndetsor është funksional dhe i garantuar për të gjithë, në Shqipëri jo – ndodh e kundërta etj.

PERFUNDIME

- Shqipëria është përfshirë në procesin e integrimit europian menjëherë pas rënies së rregjimit monist në vitin 1990.
- Procesi i integrimit europian përmbledh në vetvete pothuajse të gjitha aspektet e veprimtarisë së një shteti që nga ligj bërja e deri tek standardet e punës apo trafikut në rrugë.
- Përfitimi kryesor i pritshëm i këtij procesi është aksesimi apo pjesëmarrja e eksporteve shqiptare në tregjet e huaja, nxitja e strukturave konkurruese dhe përmirësimet që lidhen me eficiencën, që të marra së bashku në një periudhë afatgjatë do të çojnë në forcimin e ekonomisë shqiptare.
- BE vlerëson se programi i gjashtë ekonomik dhe fiskal i paraqitur nga Shqipëria për periudhën 2012-2014 tregon për një skenar optimist makroekonomik në një periudhë afatmesme.

SHQIPËRIA DREJT BE-së

Aspirata e Shqipërisë për t'iu bashkuar Europës mori jetë që nga fillimi i viteve '90. Pas një periudhe të gjatë përpjekjesh, reformash dhe ndryshimesh ky integrim e arriti kulmin e tij në 2007, me ratifikimin e MSA-së (Marrëveshja e Stabilizim Asocimit) nga BE-ja me qeverinë e Republikës së Shqipërisë.

