

# DREAM THERAPY

Сладки сънища – красиво пробуждане

FABERLIC

ВДЪХНОВЕНИЕ  
ЗА НАЙ-ДОБРОТО



FABERLIC

# КОЗМЕТИКАТА ВЛИЯЕ НА СЪНЯ!

Доказано е\*, че недостигът на сън понижава работата на имунната система и като цяло понижава качеството на живот. А също така негативно влияе на състоянието на кожата, та нали активната регенерация се извършва през нощта, при това тогава, когато спим.

Какво да правим тогава? Може ли козметиката да влияе на съня? Да! Средствата от серия Dream Therapy лесно ще се справят със задачата благодарение на уникалния състав и аромат.



**DREAM  
THERAPY**

FABERLIC

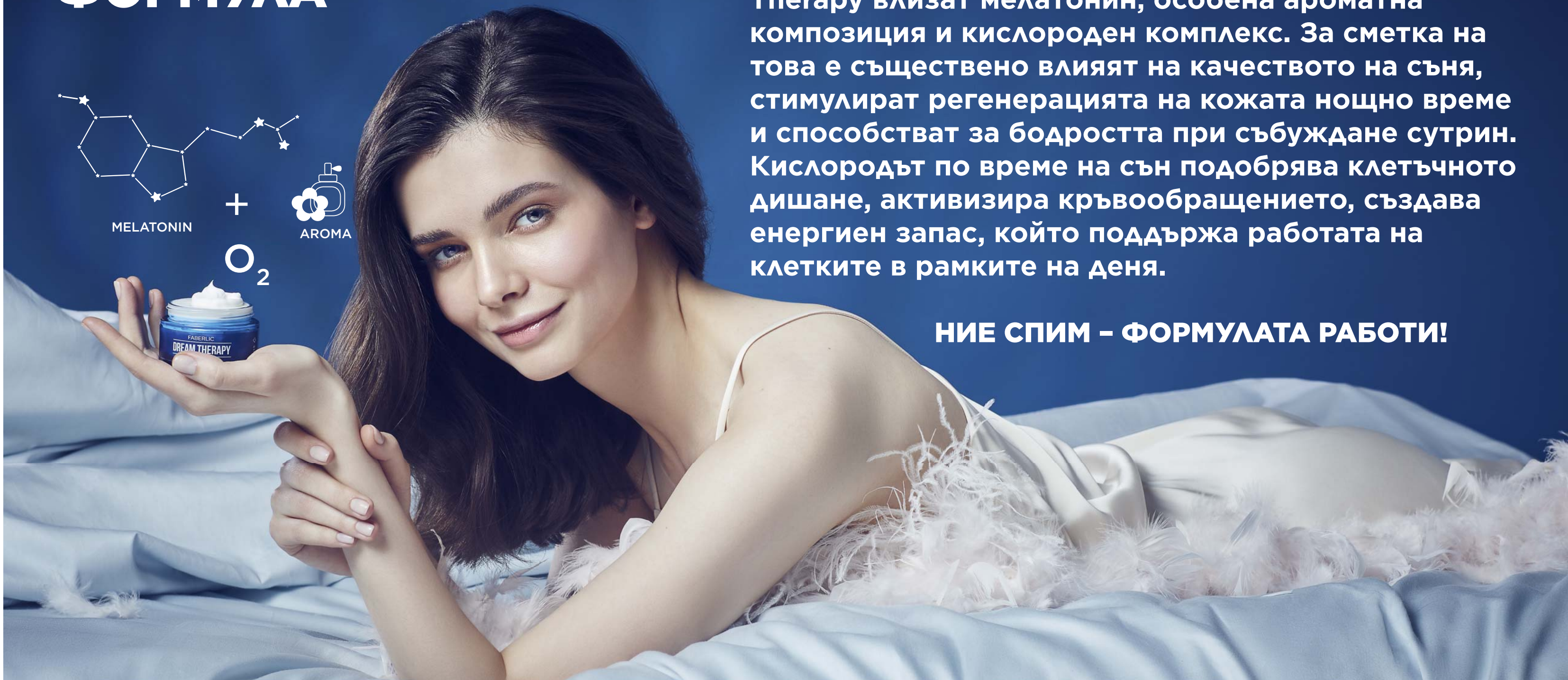
# ИНОВАЦИОННА ФОРМУЛА



## ЗА ПЪРВИ ПЪТ В КОЗМЕТИКАТА!

Във формулите на средствата от серия Dream Therapy влизат мелатонин, особена ароматна композиция и кислороден комплекс. За сметка на това е съществено влияят на качеството на съня, стимулират регенерацията на кожата нощно време и способстват за бодростта при събуждане сутрин. Кислородът по време на сън подобрява клетъчното дишане, активизира кръвообращението, създава енергиен запас, който поддържа работата на клетките в рамките на деня.

**НИЕ СПИМ – ФОРМУЛАТА РАБОТИ!**



FABERLIC

# ФАКТИ ЗА МЕЛАТОНИНА



- ☆ Един от най-силните антиоксиданти
- ☆ Защитава ДНК, протеините и липидите
- ☆ Подобрява релефа, повишава овлажнеността и тонуса на кожата
- ☆ Защитава клетките от увреждания, предизвикани от излъчването на UV лъчи, замърсяването на въздуха, стреса
- ☆ Забавя процесите на стареене

FABERLIC

# ИНКАПСУЛИРАН МЕЛАТОНИН

Мелатонинът е мощен антиоксидант и естествено за организма вещество, което регулира цикъла „сън - бодърстване“. Най-важната негова функция е детоксът и обновяването на кожата след края на активния ден. Той възстановява тургора на кожата, помага да се запази тонусът и еластичността на кожата.

До този момент съществуваше един проблем. Мелатонинът трудно прониква в дълбоките слоеве на кожата, поради което е трудно той да се използва в козметиката. Технологиата на инкапсулиране на Faberlic спомогна тази задача да бъде решена. Мелатонинът се заключва в микрокапсули и благодарение на това лесно прониква в кожата, неутрализира свободните радикали и премахва уврежданията, получени в рамките на деня.



**DREAM  
THERAPY**

*\* Приложимо за арт. 2615, 2671, 2613*

FABERLIC

# АРОМАТНА КОМПОЗИЦИЯ

Във всички средства Dream Therapy се използва ароматна композиция на основата на технология DREAMSCENTZ™. Ефективността на технологията е доказана по време на мащабно изследване във Великобритания, в което участваха 400 доброволци и се използваха научни методи – електроенцефалография и актиграфия.

Този аромат положително влияе на качеството на съня в течение на цялата нощ: ускорява процеса на заспиване, способства спокойния сън и пробуждането бодър.

Молекули на миризми

Рецептори на носа

Сигнал в мозъка

Отслабване на безпокойството и отпускане

\* Електроенцефалография – измерване на активността на мозъка

\* Актиграфия – мониторинг на двигателната активност на човека по време на сън

\*\*\*Приложимо за арт. 2615, 2671, 2613, 2559, 2614

FABERLIC

DREAM  
THERAPY



ПОСРЕЩНЕТЕ  
В ИДНИТЕ  
НЯКОЛКО  
КАТАЛОГА

ПОСРЕЩНЕТЕ  
В ИДНИТЕ  
НЯКОЛКО  
КАТАЛОГА

FABERLIC



## **НОЩЕН КРЕМ ЗА ЛИЦЕ АРТ. 2615**

Същинско наслаждение от всяко докосване. Кожата ви е сякаш обгърната от воал.

Нежният крем подсилва защитните свойства и стартира естествени процеси на възстановяване на кожата след края на светлата част на деня.

Заспиването е лесно, а събуждането - бодро.

## **НОЩНА МАСКА ЗА ЛИЦЕ АРТ. 2671**

Това не е просто маска. Това е едно блаженство за вашата кожа, разработено специално за интензивна грижа нощем.

Докато спите, кожата се усъвършенства.

Гелообразната текстура активно овлажнява, възстановява тургора на кожата и неутрализира свободните радикали.

Използвайте 2-3 пъти в седмицата за подсилване на действието на нощния крем.



FABERLIC



## ОТПУСКАЩ КРЕМООБРАЗЕН ДУШ-ГЕЛ АРТ. 2614

Съдържа 6% масла.

Вече на етапа почистване копринената текстура дава на кожата толкова необходимото овлажняване и подхранване.

Нежният аромат отпуска и настройва на вълните на най-приятните сънища.

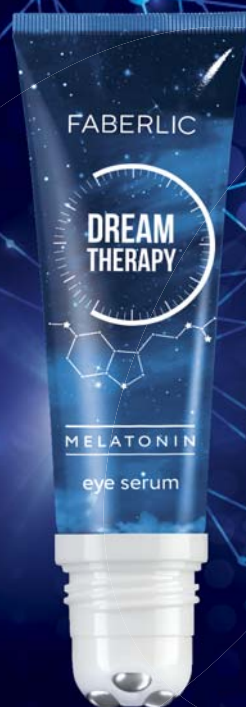
## АРОМАТНА ПАСТА ЗА ЗЪБИ АРТ. 2670

Идеален вариант за вечерна грижа за зъбите и устната кухина.

Пастата работи, докато спите, като така надеждно защитава зъбите от кариес.

Нежният вкус и аромат на мента с лавандула помагат бързо да се отпуснете след дълъг ден.

FABERLIC



**НЕ ПРОПУСКАЙТЕ НОВИТЕ  
ПРОДУКТИ!**

**ПОСРЕЩНЕТЕ В ИДНИТЕ НЯКОЛКО КАТАЛОГА:**

**арт. 1269 Ролков гел за активни точки**

**арт. 2613 Серум за кожата на клепачите**

**арт. 2559 Спрей за сън**



# СЪЗДАЙТЕ СВОЯ „ВЪЛШЕБЕН РИТУАЛ ЗА СЪН“ С DREAM THERAPY

FABERLIC

- Започнете да готвите своето тяло и мисли за сладък сън един час преди да си легнете.
- Откъснете се от устройствата! Ако това е невъзможно, то поне намалете яркостта на екрана.
- Намалете яркостта на светлината, запалете свещи, пуснете музика, която ще ви отпусне...
- Вземете душ или вана с приятна топла вода и нежния отпускащ кремообразен душ-гел. Това са 15-20 минути наслаждение за кожата и душата.
- Измийте зъбите с прекрасната ароматна паста за зъби.
- Нанесете крема или неотмиващата се нощна маска. Или всичко взето заедно за по-интензивна грижа.
- Изпълнете стаята с вълшебни аромати – тук ще помогне спрят за възглавници и бельо.
- Спуснете щорите докрай, за да не прониква светлина от улицата. Ако това е невъзможно, използвайте леката сатенена маска за сън. Та нали мелатонинът се изработва в нашия организъм само в условия на пълна тъмнина!

