



**منصات العقارية**  
شركة منصات العقارية  
MENASSAT REALTY CO

ADVERTISER NO : 4 1 2 0 2 2 7

CALL US : 9 2 0 0 1 0 0 9 4

0 5 3 3 2 0 8 8 1 1

0 5 5 4 3 0 3 3 2 2

0 5 0 8 9 9 7 7 2 2

تعلن شركة **منصات العقارية**  
عن بيع عقارات  
**ورثة إبراهيم الأومير**  
بالمزاد العلني



**مزاد**  
**ورثة إبراهيم الأومير**  
ALOMAYR AUCTION

**الزلفي**

**مزاد ورثة إبراهيم الأومير**



امسح الكود  
للوصول للموقع



قاعة الماسية



PM 04:00



23/04/2023



GOMENASSAT

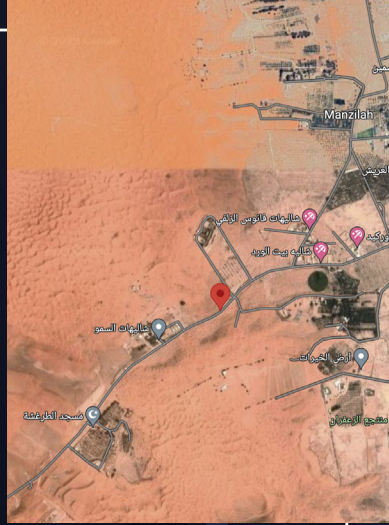
المزاد	رقم الصك	نوع العقار	رقم القطعة	رقم المخطط	الحي	المساحة م <sup>2</sup>	شيك الدخول
1	261707004323	مزرعة	5	بدون	الطرغشة الشمالية	53020	100,000 ريال
2	361707002373	مزرعة	1	زراعي 186	16 كم شمال الزلفي	140710	100,000 ريال
3	361702010247	مزرعة	4	زراعي رقم 391	مدينة الزلفي	10000.06	100,000 ريال
4	461706005379	مزرعة	بدون	بدون	البيطين الجنوبي الزلفي	281800.52	100,000 ريال
5	961709000156	مزرعة	بدون	بدون	البيطين الجنوبي الزلفي	120981	100,000 ريال
6	913003000715	مزرعة	بدون	بدون	حمادة مليح الغاط	464.899	100,000 ريال
7	361707004409	مزرعة	2	بدون	غرب الزلفي جنوب طريق القصيم	100000	100,000 ريال
8	312403004292	محلات تجارية ذات دخل	117+116	بدون	محافظة المجمعة	1500.00	100,000 ريال
9	312405005701	مزرعة	5	زراعي 668	محافظة المجمعة	50000.00	100,000 ريال
10	342104009477	مزرعة	3	زراعي ب/566	35 كم شمال حائل	85000.00	100,000 ريال
11	742103003360	مزرعة	2	زراعي ب/566	35 كم شمال حائل	52000.00	100,000 ريال
12	342122001782	مزرعة	جزء من قطعة 1	زراعي ب/566	35 كم شمال حائل	54492.00	100,000 ريال

مزاد ورثة إبراهيم الأومير

- 1 مزرة الطرغشة الشمالية
- 2 مزرة 16 كم شمال الزلفي
- 3 مزرة مدينة الزلفي
- 4 مزرة البطين الجنوبي الزلفي 1
- 5 مزرة البطين الجنوبي الزلفي 2
- 6 مزرة حمادة مليح الغاط
- 7 مزرة غرب الزلفي جنوب طريق القصيم
- 8 محلات تجارية ذات دخل
- 9 مزرة محافظة المجمعة
- 10 مزرة 35 كم شمال حائل 1
- 11 مزرة 35 كم شمال حائل 2
- 12 مزرة 35 كم شمال حائل 3



مزاد ورثة إبراهيم الأومير



رقم  
القطعة

5



رقم  
المخطط

بدون



المساحة

53020 م<sup>2</sup>



رقم  
الصك

261707004323



العنوان

الطرغشة  
الشمالية



## مزرعة الطرغشة الشمالية

الاستعمال : زراعة  
الوصف : أرض زراعية

### الحدود والأطوال

نفود بطول  
146.69م



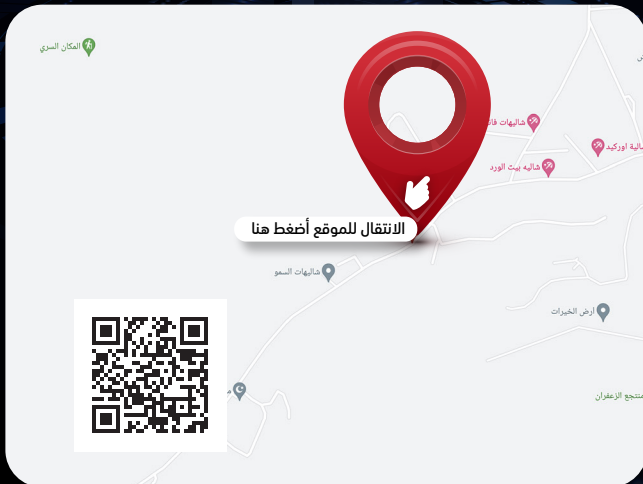
نفود بطول  
290م

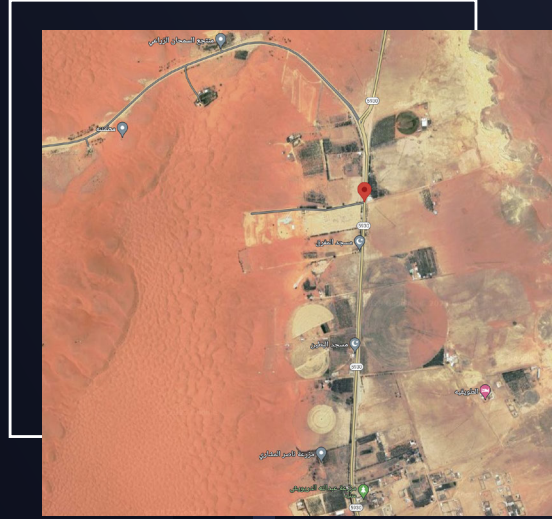
قطعة رقم 4  
بطول 334م

شارع عرض 20م بطول  
ابتداءً من الشرق 96م ثم  
يعدل غرباً بطول 133.33م

100,000 ريال

شيك الدخول





رقم  
القطعة

1



رقم  
المخطط

زراعي 186



المساحة

140710 م<sup>2</sup>



رقم  
الصك

361707002373



العنوان

شمال الزلفي 16 كم



مزرعة 16 كم شمال الزلفي

الاستعمال : زراعة

الوصف : أرض زراعية

الحدود والأطوال

ملك عبدالعزيز الدويش  
بطول 825 م



شارع عرض  
50 م بطول  
170 م

طريق الجوي الثوير  
المزفلة عرض 4 م بطول  
174.19 م

قطعة رقم 2  
بطول 790 م

100,000 ريال

شيك الدخول



## مزرعة مدينة الزلفي

الاستعمال : زراعة  
الوصف : أرض زراعية

### الحدود والأطوال

شعيب سمنان بعروض  
مختلفة



قطعه رقم 3  
بطول 125.26م

قطعة رقم 5  
بطول 126.84م

شارع عرض 15م  
بطول 79.43م

رقم  
القطعة

4



رقم  
المخطط

زراعي رقم 391



المساحة

10000.06 م<sup>2</sup>



رقم  
الصك

361702010247



العنوان

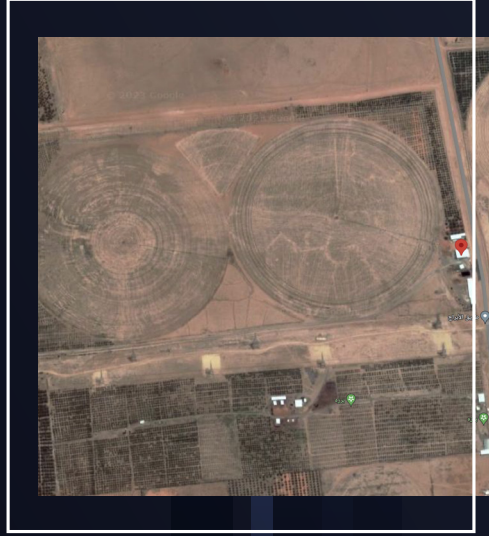
مدينة  
الزلفي



100,000 ريال

شيك الدخول





رقم  
القطعة

بدون



رقم  
المخطط

بدون



المساحة

281800.52 م<sup>2</sup>



رقم  
الصك

461706005379



العنوان

البطين الجنوبي  
الزلفي



## مزرعة البطين الجنوبي الزلفي 1

الاستعمال : زراعة

الوصف : أرض زراعية

الحدود والأطوال

شارع عرض 20م  
بطول 700م

شمالاً



جنوباً

نفود بطول  
388.75م

غرباً

شرقاً

شارع عرض 60م  
بطول 415.6م

دوم شركة الكهرباء  
بطول 700م

100,000 ريال

شيك الدخول



## مزرعة البطين الجنوبي الزلفي 2

الاستعمال : زراعة  
الوصف : أرض زراعية

### الحدود والأطوال

شارع عرض 20م  
بطول 300م



غرباً ملك المذكورين  
بطول 416.64م

شرقاً شارع عرض 60م  
بطول 397.14م

جنوباً درم شركة الكهرباء  
بطول 300م

رقم  
القطعة

بدون



رقم  
المخطط

بدون



المساحة

120981 م<sup>2</sup>



رقم  
الصك

961709000156



العنوان

البطين الجنوبي  
الزلفي



100,000 ريال

شيك الدخول





## مزرعة حمادة مليح الغاط

الاستعمال : زراعة  
الوصف : أرض زراعية

### الحدود والأطوال

شارع بطول 636م

شارع بطول  
متكسر يبلغ  
مجموعة  
856م



مزرعة سعود بن  
نايف بطول 130م

مزرعة معتق ابن مشعان بطول  
350م

رقم  
القطعة

بدون



رقم  
المخطط

بدون



المساحة

2م 464.899



رقم  
الصك

913003000715



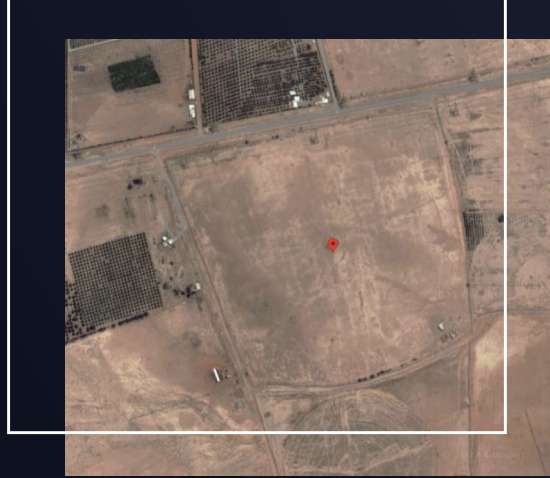
العنوان

حمادة  
مليح الغاط



100,000 ريال

شيك الدخول



## مزرعة غرب الزلفي جنوب طريق القصيم

الاستعمال : زراعة  
الوصف : أرض زراعية

الحدود والأطوال

حرم الازفلت 100م بطول 250م



شارع عرض 50م  
بطول 400م

شارع عرض 50م  
بطول 400م

شارع عرض 50م بطول 250م

رقم  
القطعة

2



رقم  
المخطط

بدون



المساحة

100000 م<sup>2</sup>



رقم  
الصك

361707004409



العنوان

غرب الزلفي  
جنوب طريق القصيم



100,000 ريال

شيك الدخول





رقم  
القطعة

116+117



رقم  
المخطط

3807



المساحة

1500.00 م<sup>2</sup>



رقم  
الصك

312403004292



العنوان

محافظة  
المجمعة



محلات تجارية ذات دخل

الاستعمال : تجاري  
الوصف : محلات تجارية

الحدود والأطوال

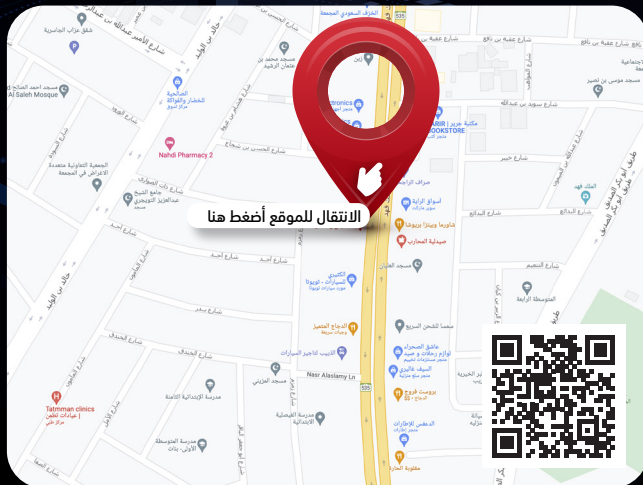
شارع عرض 12م بطول 25م

قسيمتين برقم  
115+114 بطول  
60م



قسيمتين برقم  
119+118 بطول  
60م

خط الرياض القصيم بعرض 49م  
بطول 25م



100,000 ريال

شيك الدخول



رقم  
القطعة

5



رقم  
المخطط

زراعي 668



المساحة

50000.00 م<sup>2</sup>



رقم  
الصك

312405005701



العنوان

محافظة  
المجمعة



مزرعة محافظة المجمعة

الاستعمال : زراعة

الوصف : أرض زراعية

الحدود والأطوال

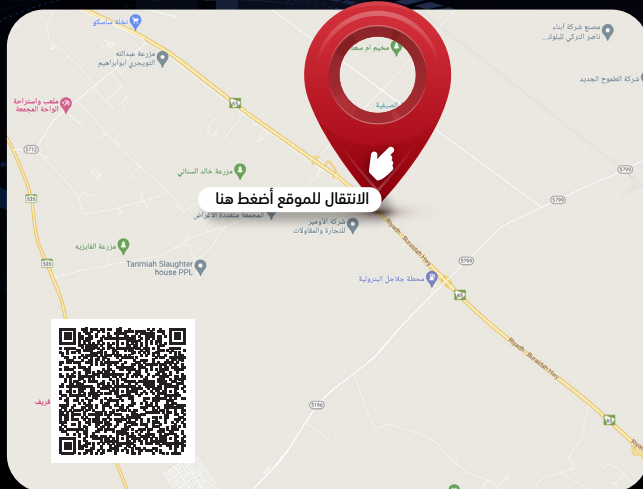
شارع عرض 120م بطول 200م

شارع عرض 50م  
بطول 250م



شارع عرض 50م بطول  
250م

شارع عرض 50م بطول 200م



الانتقال للموقع اضغط هنا



100,000 ريال

شيك الدخول

## مزرعة 35كم شمال حائل 1

الاستعمال : زراعة  
الوصف : أرض زراعية

الحدود والأطوال

قطعة رقم 2 بطول 337.5م

شارع عرض 50م شرقاً  
شارع عرض 50م غرباً  
شارع عرض 150م جنوباً  
شارع عرض 50م بطول 364م



رقم  
القطعة

3



رقم  
المخطط

زراعي ب/566



المساحة

85000.00 م<sup>2</sup>



رقم  
الصك

342104009477



العنوان

35كم  
شمال حائل



100,000 ريال

شيك الدخول



## مزرعة 35 كم شمال حائل 2

الاستعمال : زراعة  
الوصف : أرض زراعية

الحدود والأطوال

قطعة رقم 1 بطول 314.5م

شارع عرض 50م شرقاً  
شارع عرض 50م غرباً  
شارع عرض 160م بطول 160م  
شمالاً  
جنوباً

قطعة رقم 3 بطول 337.5م

رقم  
القطعة

2



رقم  
المخطط

زراعي ب/566



المساحة

52000.00 م<sup>2</sup>



رقم  
الصك

742103003360



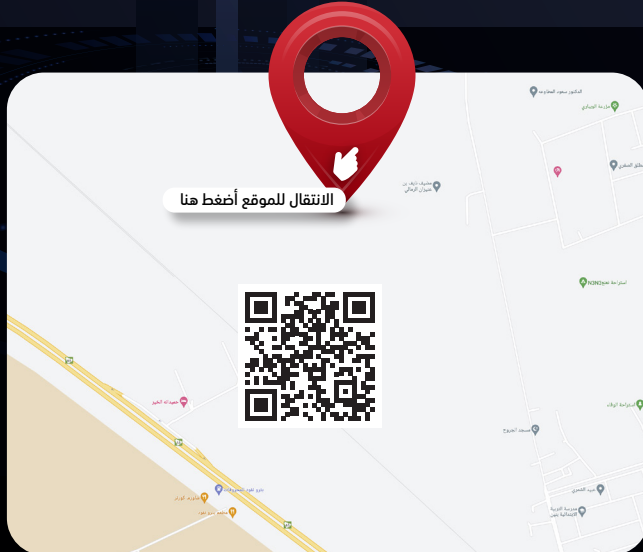
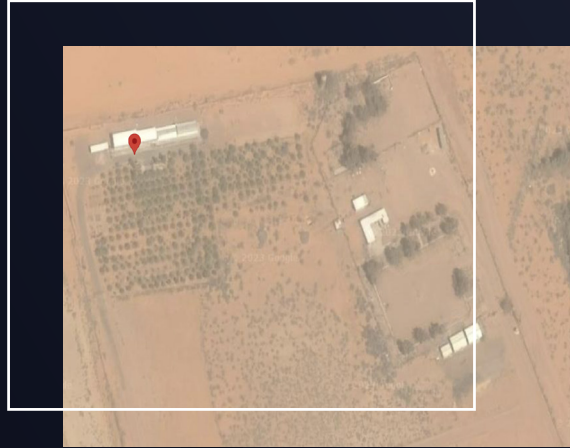
العنوان

35 كم  
شمال حائل



100,000 ريال

شيك الدخول





## شروط المشاركة في المزاد الحضوري:

- تقديم شيك مصدق باسم شركة منصات العقارية بقيمة الشيك المحددة لكل عقار.
- حضور المشتري أو وكالة الشرعي لصالة المزاد.
- عند رسو المزاد على المشتري يتم سداد المبلغ فوراً، وفي حال تعذر السداد خلال عشرة أيام عمل يعاد المزاد على حساب المشتري ويتحمل جميع ما تقص من المبلغ وجميع تكاليف المزاد.
- المعاينة للعقار خلال فترة الإعلان.
- يحرر من يرسو عليه المزاد شيك السعي بقيمة 2.5% من ثمن البيع شامل ضريبة القيمة المضافة باسم شركة منصات العقارية.
- يلزم المشتري بسداد ضريبة التصرفات العقارية بقيمة 5% من ثمن البيع.
- البيع والإفراغ وفقاً لقواعد شركة منصات العقارية.

موعد المزاد

مزاد ورثة إبراهيم الأومير



قاعة الخزامى



PM 04:00



07/02/2023



شكراً لكم



منصات  
شركة منصات العقارية  
MENASSAT REALTY CO

ADVERTISER NO : 4 1 2 0 2 2 7

CALL US : 9 2 0 0 1 0 0 9 4

     GOMENASSAT