



Sufinancira
Europska unija



Inkluzivno i socio-emocionalno učenje

Upute
za sudjelovanje u BE-IN *online*
edukaciji za nastavnike:ce

anthro polis





SADRŽAJ

1. **0 online edukaciji**
2. **Što možete naučiti**
3. **Zahtjevi**
4. **Kome je namijenjena**
5. **Sadržaj *online* edukacije**
6. **Povratna informacija**
7. **Kako se registrirati i koristiti svojim računom na platformi**
8. **Kako se koristiti materijalima za učenje**
9. **Kako završiti edukaciju**

O online edukaciji



Ova edukacija dio je Erasmus+ projekta *BE-IN (2022-2024), Best Innovative Practices for an Inclusive and Emotional Education to face early school leaving in Europe.*



Edukacija se sastoji od uvodnih tema (teme 1 - 5) i praktične radionice (teme 6 - 8) plus konačna evaluacija, ukupno oko 18 sati samostalnog učenja. Edukacija će predstaviti teme SEU-a (socio-emocionalnog učenja) i inkluzivnog učenja kroz niz različitih materijala. Od teme 6 do teme 8 možete se uključiti u širok raspon praktičnih aktivnosti. Ispunjavanjem zadataka u različitim fazama ovih tema bit ćete opremljeni za primjenu u svojim učionicama, planiranjem aktivnosti posebno osmišljenih za ugradnju SEU-a i uključivanje u vašu svakodnevnu nastavu.



Sufinancira
Europska unija

O online edukaciji



Materijali koji su dostupni putem ove *online* edukacije namijenjeni su korištenju i prilagodbi kontekstu svakog razreda i, gdje je to moguće, sukreiranju aktivnosti temeljenih na doprinosu i potrebama svakog učenika i svake učenice. Kroz razmjenu profesionalnih praksi, vještina i znanja o načinima odgovora na trenutne izazove u nastavi, cilj nam je osnažiti vas da (još) bolje odgovorite na potrebe za dobrobit svojih učenika i učenica.

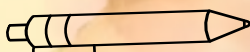
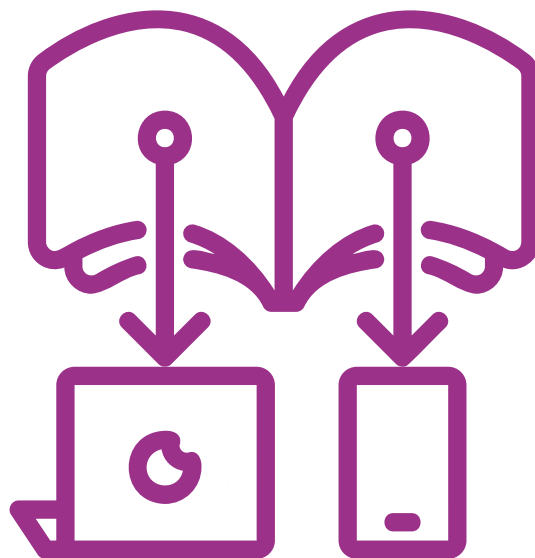


Sufinancira
Europska unija



0 online edukaciji

Važno je znati da ćete u ovoj *online* edukaciji pronaći mnoge resurse i aktivnosti koje možete ugraditi u svoju svakodnevnu nastavu kako biste uključili sve svoje učenice i učenike. Sudjelovanje u ovoj edukaciji također će vam omogućiti korištenje digitalnih kompetencija i iskustvo dobiti socio-emocionalnog učenja. Moći ćete razmisliti o svom dosadašnjem podučavanju, iskustvima i saznanjima te podijeliti ideje sa svojim kolegama i kolegicama. Putem ove platforme i brojnih predloženih aktivnosti bit će vam omogućeno samopromišljanje u sigurnom okruženju. Forum tečaja ponudit će vam prostor za sigurnu razmjenu vaših ideja, napretka, razmišljanja i pitanja s drugim polaznicima i polaznicama edukacije.



Sufinancira
Europska unija



Što možete naučiti

- Imat ćete priliku promišljati o inovativnim inkluzivnim i socio-emocionalnim praksama podučavanja za srednje škole koje su posebno prilagođene osobnim procesima učenja i individualnim sposobnostima učenika i učenica.
- Bit ćete vođeni kako biste koristili interdisciplinarne alate za provedbu inkluzivnih nastavnih jedinica s ugrađenim SEU aktivnostima kako biste smanjili kognitivne, društvene, jezične i emocionalne barijere u okružju učenja.
- Imat ćete mogućnost promovirati inkluzivniji prostor za svoje učenike i učenice u školi i time pomoći u rješavanju problema ranog napuštanja škole.
- Podijelit ćemo primjere nastavnih priprema koje možete testirati u svojoj učionici kako bismo dodatno olakšali uključivanje SEU-a u svakodnevnu nastavnu praksu.
- Bit ćete vođeni na izradu nastavne pripreme za predmete koje predajete koristeći okvir koji nudi BE-IN.



Sufinancira
Europska unija



Zahtjevi

- Vjerujemo u središnju ulogu učenika u procesu učenja, stoga je vaše aktivno sudjelovanje u ovoj *online* edukaciji ključno.
- Nema žurbe i pritiska! Možete sami organizirati svoje učenje radeći kroz module u svoje slobodno vrijeme. Kad god budete spremni, označite svaki korak kao dovršen. Završite 80% koraka tečaja kako biste stekli svoju potvrdu o sudjelovanju.

Kome je namijenjena

Za nastavnice i nastavnike srednjih škola

(ali i za sve druge odgojno-obrazovne radnike i radnice zainteresirane za temu).



Sufinancira
Europska unija

Sadržaj *online* edukacije



- Prijavni obrazac za *online* edukaciju
- Uvodni upitnik za nastavnike:ce

1. tema: Modeli intervencije

- Inkluzivno učenje i socio-emocionalno učenje (SEU)
- Mi i drugi: osjećaji i percepcija
- *Nitko nije normalan*, autor: Childline
- *Kutija*, autor: ESMA
- *Test s lutkama: učinak rasizma na djecu*, autor: Fanpage .it
- Vodič za BlendSpace
- Model intervencije

2. tema: Inkluzija, SEU i kurikulum

- Koliko sam inkluzivan/inkluzivna? Iskustva promišljanja nastavnika i nastavnica
- Pitanja prije gledanja (Video 1 - 3)
- Pitanja nakon gledanja
- Koliko sam inkluzivan/inkluzivna? Inkluzivno obrazovanje i socio-emocionalno učenje
- Okvir za socio-emocionalno učenje
- Kako mogu uvesti socio-emocionalno učenje u kurikulum?



Sufinancira
Europska unija

Sadržaj edukacije

3. tema: Metode poučavanja za stratificirane (višeslojne) nastavne pripreme

- Što je skela za učenje?
- Vrste skele za učenje: verbalna, sadržajna, skela procesa učenja / emocionalna skela
- Socio-emocionalno učenje

4. tema: Mentoriranje i skele za učenje

- Alat za mentoriranje
- Mentoriranje, SEU i skele za učenje (1)
- Mentoriranje, SEU i skele za učenje (2)
- Koje su kompetencije mentora?

5. tema: Stratificirana nastavna jedinica

- Faze stratificirane nastavne jedinice

6. tema: Primjeri dobre prakse

- Uvod
- Analiza razreda
- Stratificirana nastavna jedinica *Okoliš i ja*, Korak 1
- Stratificirana nastavna jedinica *Okoliš i ja*, Korak 1 Video
- Stratificirana nastavna jedinica *Okoliš i ja*, Korak 2 - 7
- Stratificirana nastavna jedinica: dodatni primjeri



Sufinancira
Europska unija

Sadržaj edukacije

7. tema: Radionica - Kreirajte vlastitu stratificiranu nastavnu jedinicu temeljenu na načelima SEU-a

- Priprema i potrebe razreda
- 1. korak: Motivacija
- 2. korak: Razumijevanje sadržaja
- 3. korak: Fokus
- 4. korak: Primjena
- 5. korak: Jezik
- 6. korak: Potvrda naučenog
- 7. korak: Faza vrednovanja



8. tema: Smjernice za vježbu

- Dodatni izvori i materijal



Evaluacija i povratne informacije

- Evaluacija i povratne informacije
- Upitnik o zadovoljstvu sudjelovanja
- Upitnik za nastavnike i nastavnice



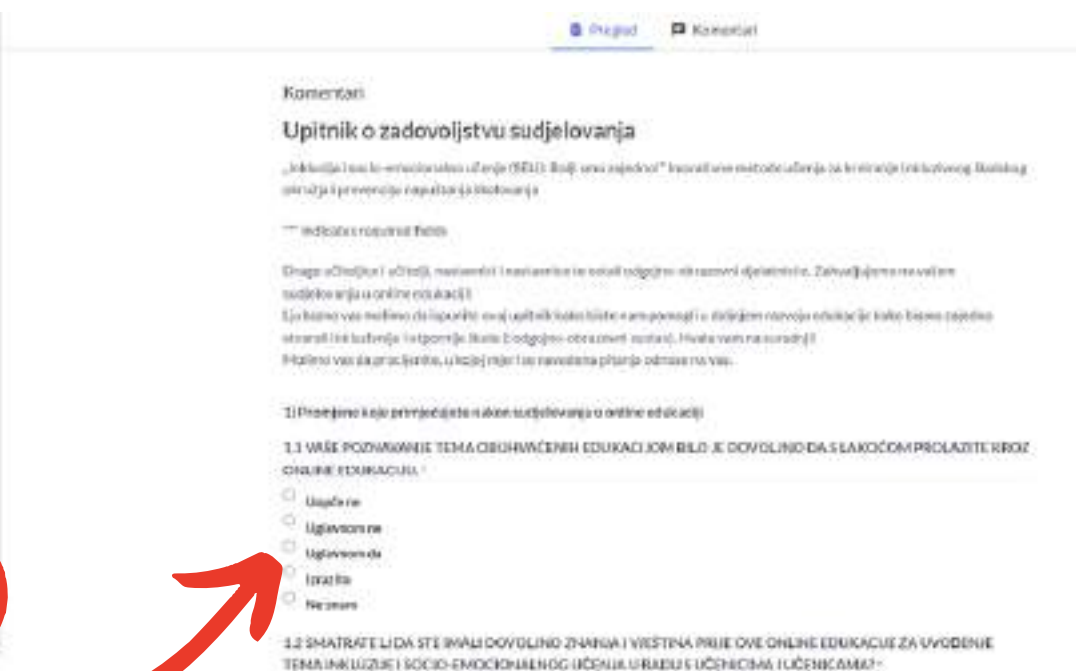
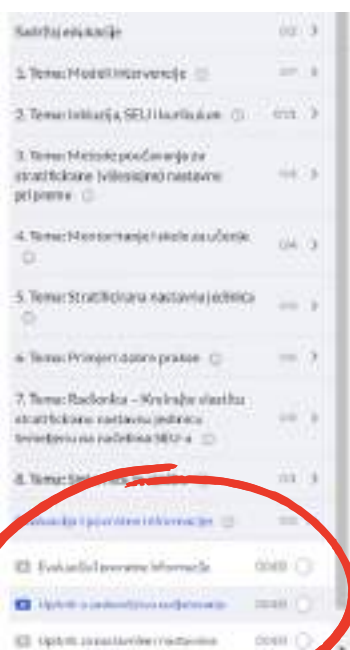
Sufinancira
Europska unija

Povratna informacija



Molimo vas da ispunite 2 kratka upitnika:

- **Upitnik za nastavnike:ce** zahtijevat će od Vas primjenu inkluzivnih praksi i SEL-a u Vašoj učionici.
- **Upitnik zadovoljstva** zahtijevat će od Vas povratne informacije i prijedloge za poboljšanje našeg materijala



Sufinancira
Europska unija

Kako započeti s edukacijom:

1. korak: Izradite korisnički račun
2. korak: Ispunite dva upitnika na ulasku u *online* edukaciju



Kako završiti edukaciju:

1. korak: Započni s učenjem i stisni 'Označi kao dovršeno' tipku nakon završetka svakog dijela.
2. korak: Kreirajte vlastitu stratificiranu nastavnu jedinicu temeljenu na načelima SEU-a
3. korak: Ispunite zadnja dva obrasca u tečaju

***Predlažemo ispunjavanje kvizova/vježbi (nisu obavezni)**



Sufinancira
Europska unija

Kako započeti s edukacijom:

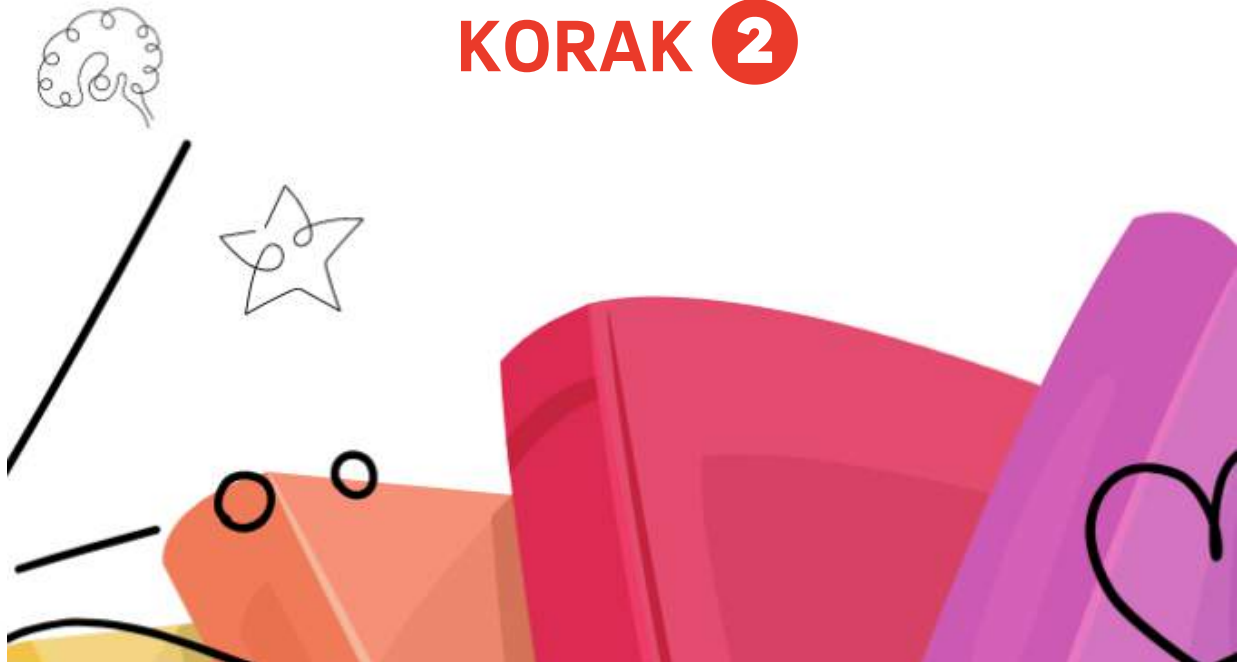
1. Kreirajte korisnički račun
2. Ispunite dva ulazna upitnika



KORAK 1

O projektu Partneri Novosti **On-line edukacija za učitelje** Izvori Kontakt **Moj račun**

KORAK 2



Sufinancira
Europska unija

1. Slijedite ovu poveznicu: be-ineducation.eu

2. Čim uđete na BE-IN mrežnu stranicu, izaberite hrvatski jezik i pritisnite ikonicu 'Moj račun'

3. Pritisnite: 'Registrirajte se'

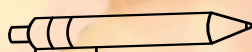
Pozdrav, dobro došli natrag!

Želim ostati prijavljen:a

[Zaboravili ste lozinku?](#)

PRIJAVA NA PLATFORM

Nemate svoj račun? [Registrirajte se](#)



Sufinancira
Europska unija

Unesite svoje podatke i registrirajte se



[O projektu](#) [Partneri](#) [Novosti](#) [Online edukacija za nastavnike/ce](#) [Izvori](#) [Kontakt](#) [Prijava/Registracija](#) 

Ime

Prezime

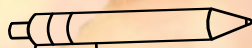

Korisničko ime

E-mail adresa

Lozinka

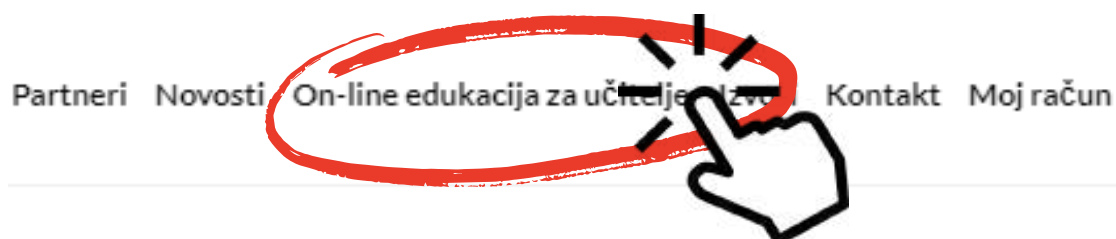
Potvrda lozinke

REGISTRACIJA



Sufinancira
Europska unija

- Tada ćete moći vidjeti svoj korisnički račun, gdje možete uređivati detalje, vidjeti svoje komentare i pratiti rezultate sudjelovanja u kvizovima.
- Kako biste započeli s 'Online edukacijom za nastavnike:ce', pritisnite na odgovarajuće mjesto na vrhu stranice.



! Postavi svoju profilnu fotografiju

Upravljačka Ploča



0

Upisane edukacije



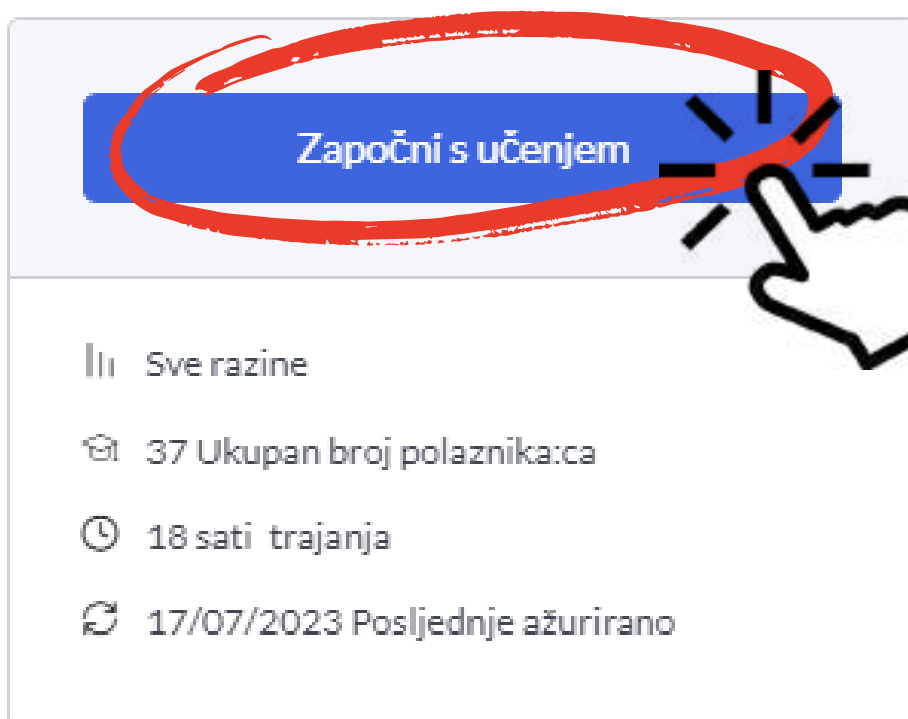
0

Aktivne edukacije



Sufinancira
Europska unija

- Ovdje možete vidjeti sve potrebne informacije, a kako biste započeli s učenjem pritisnite 'Započni s učenjem'



Započni s učenjem

|| Sve razine

👤 37 Ukupan broj polaznika:ca

🕒 18 sati trajanja

🔄 17/07/2023 Posljednje ažurirano



Sufinancira
Europska unija

Dodatne značajke:

- **Pregled:** ovdje ćete naći sve materijale za pojedinu temu
- **Dokument za vježbu:** ovdje ćete naći dodatne dokumente i materijale.
- **Komentari:** ovo je mjesto gdje možete dodati svoja razmišljanja i pitanja.

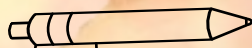
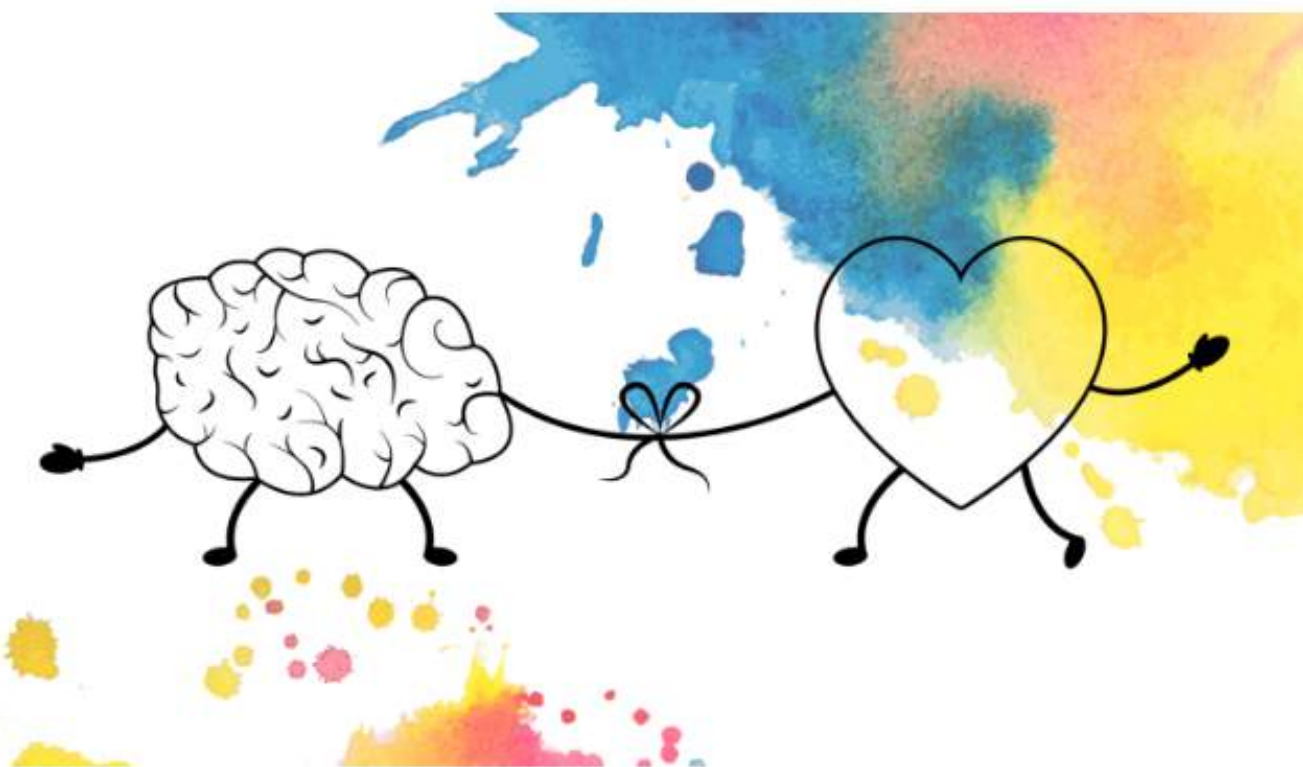
Pregled

Dokument Za vježbu

Komentari

Komentari

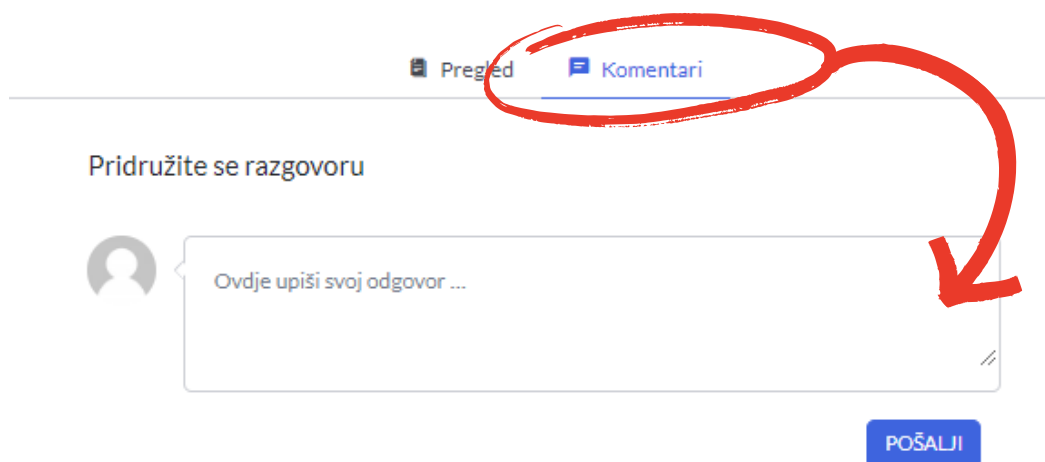
Model intervencije:



Sufinancira
Europska unija

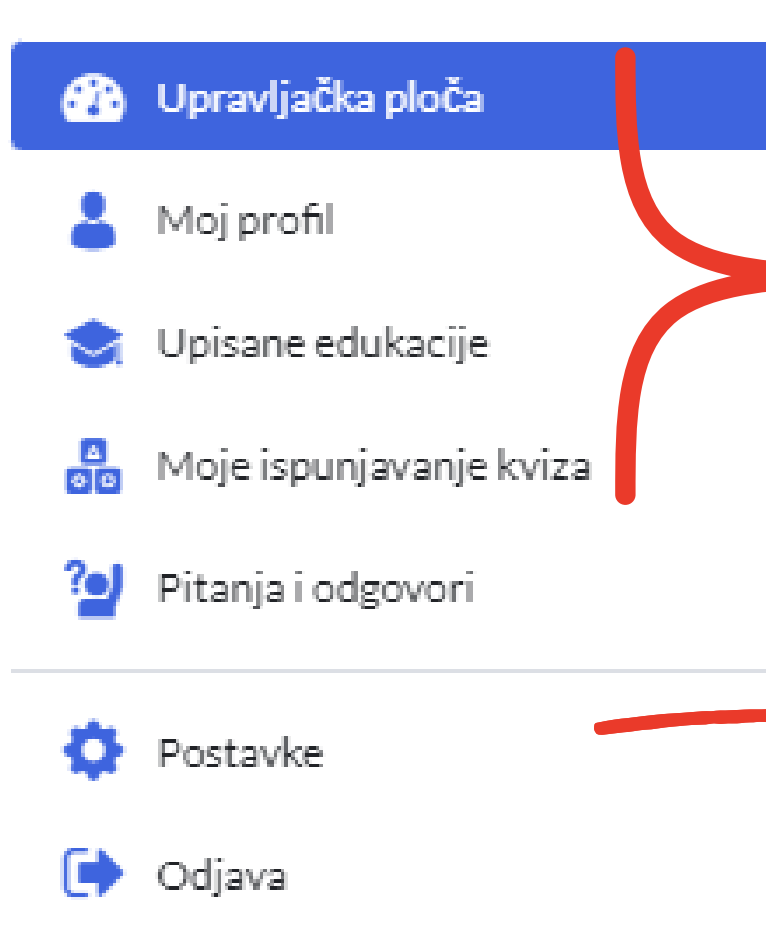
Komentari:

- Koristite ikonicu 'Komentari' kako biste postavljali pitanja, podijelili svoja razmišljanja i komunicirali s drugim sudionicima i sudionicama edukacije.



Sufinancira
Europska unija

Kada posjetite 'Moj račun', moći ćete vidjeti više opcija na lijevoj strani stranice.



Kliknite na 'Moj račun' i krećite se ovim opcijama. Možete vidjeti svoje odgovore na kvizove i pitanja.

Na opciji 'Postavke' možete promijeniti svoju profilnu sliku, biografiju, vještine/zanimanje itd.



**Sufinancira
Europska unija**

**Želimo Vam zahvaliti na sudjelovanju i
interesu za ovaj projekt!**



Sufinancira
Europska unija

anthropolis



SÜDWIND



BE-IN



Financirano sredstvima Europske unije. Izneseni stavovi i mišljenja su stavovi i mišljenja autora i ne moraju se podudarati sa stavovima i mišljenjima Europske unije ili Europske izvršne agencije za obrazovanje i kulturu (EACEA). Ni Europska unija ni EACEA ne mogu se smatrati odgovornima za njih. (Šifra projekta: 2021-1-IT02-KA220-SCH-348DE244)