

Mô hình nến **Bullish Engulfing** là gì? Đây có lẽ là thắc mắc chung của nhiều bạn mới tham gia vào thị trường Forex, coin, chứng khoán,... Mặc dù nến Bullish Engulfing khá quen thuộc đối với các trader lâu năm. Tuy nhiên, không phải ai cũng hiểu rõ về mô hình nến nhấn chìm tăng này. Để giúp các bạn trader còn chưa hiểu về mô hình Bullish Engulfing là gì thì hôm nay mình sẽ tổng hợp tất tần tật về Bullish Engulfing tại vài biết này.

## Mô hình nến Bullish Engulfing là gì?

### Cấu tạo



Mô

hình nến Bullish Engulfing

Mô hình nến Bullish Engulfing còn được gọi là mô hình nến nhấn chìm tăng. Trong mô hình này sẽ có 1 cây nến bao phủ hoàn toàn lấy cây nến còn lại.

Ở đây đang xét tới trường hợp là mô hình nến Bullish Engulfing tăng nên sẽ có 1 cây nến xanh ôm trọn lấy cây nến đỏ. Giống như cây cổ thụ đang che bóng mát vậy đó.

### Thời điểm xuất hiện

Tín hiệu của mô hình nến Bullish Engulfing có độ tin cậy cao nhất khi xuất hiện vào cuối xu hướng giảm. Nhằm báo hiệu sự đảo chiều trong tương lai so với xu hướng hiện tại. Lúc này, người mua sẽ có xu hướng đẩy giá lên cao hơn nữa.

## Axis Bank Ltd.: Bullish Engulfing Pattern Formation



Mô

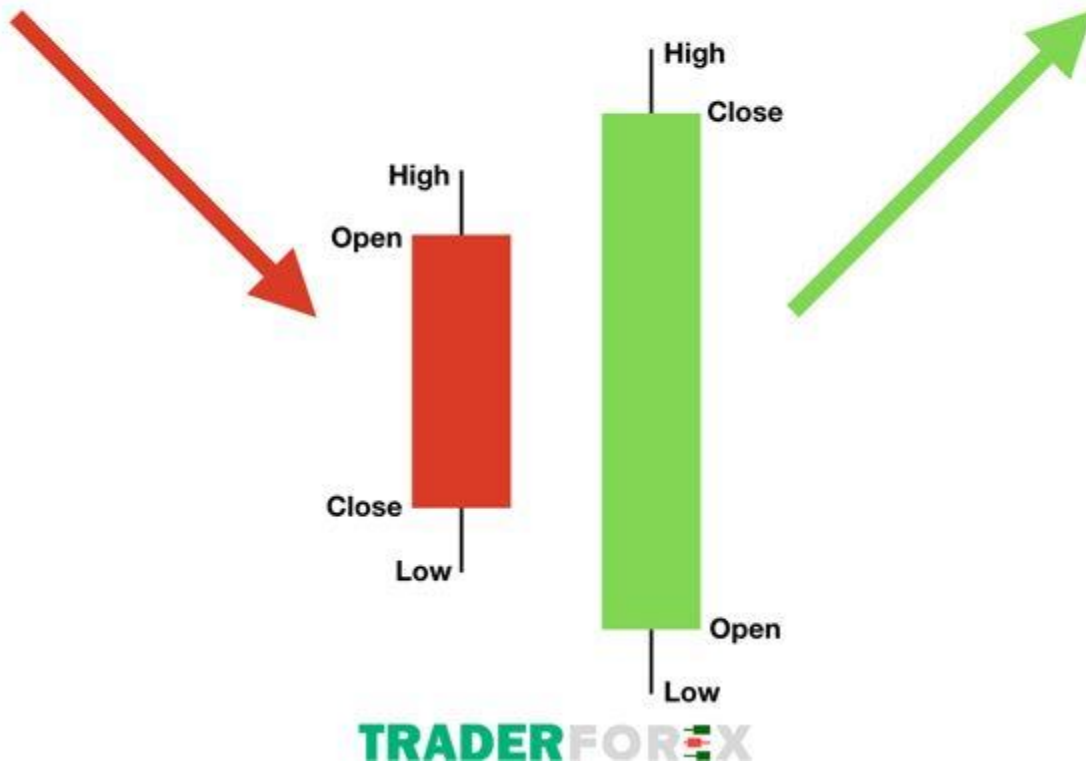
hình nền Bullish Engulfing xuất hiện vào cuối xu hướng giảm rất mạnh mẽ và rõ ràng. Để có được điều này thì xu hướng trước đó của thị trường sẽ phải là 1 xu hướng giảm rất mạnh mẽ và rõ ràng. Vì vậy, khi xuất hiện 1 cây nến xanh dài thì mọi người sẽ mua vào và dẫn đến khống chế được tình hình giảm. Điều đó giúp cho giá được đẩy lên ngày càng cao. Sau khi nến xanh hình thành xong thì tâm lý của nhà nhiều đầu tư còn chưa tin tưởng và mong muốn xác nhận thị trường thêm 1 lần nữa. Vì thế, họ sẽ đẩy giá về các vùng hỗ trợ hay kháng cự 1 cách mạnh mẽ.

Tuy nhiên, lúc phe bán đã kiệt sức và không còn thể đẩy giá xuống được nữa nên dẫn đến tạo nên các nến xanh. Và từ đây cũng là lúc xác nhận cho 1 xu hướng mới của thị trường sắp bắt đầu.

## Đặc điểm để nhận biết được mô hình Bullish Engulfing là gì?

Để không bị nhầm lẫn giữa mô hình nến nhấn chìm tăng và các mô hình nến Nhật khác thì các bạn nên ghi nhớ 1 số đặc điểm chính như sau:

## Bullish Engulfing Pattern



Đặc điểm để nhận biết được mô hình Bullish Engulfing

Trong mô hình Bullish Engulfing sẽ gồm 2 cây nến và có màu ngược nhau, đó là xanh và đỏ.

Cây nến thứ nhất sẽ là 1 nến giảm và có màu đỏ. Phần thân của nến khá ngắn và nhỏ so với cây nến còn lại. Cây nến thứ 2 phải là 1 cây nến tăng có màu xanh. Phần thân nến khá dài và bao trùm toàn bộ cây nến trước đó.

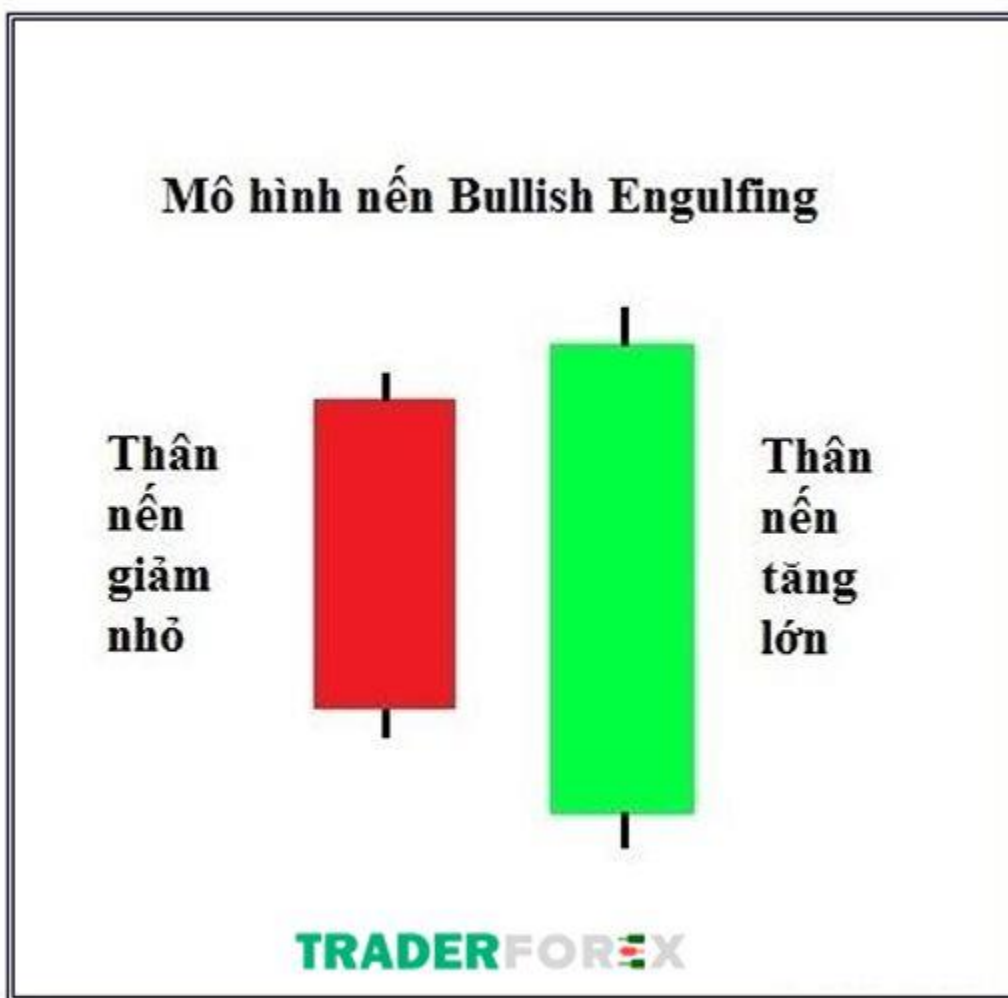
Giá mở cửa của nến xanh phải thấp hơn giá đóng cửa của nến đỏ. Giá đóng cửa và đỉnh của nến xanh phải cao hơn so với giá mở cửa và đỉnh của nến đỏ.

Mô hình Bullish Engulfing thường xuất hiện ở cuối xu hướng giảm hoặc sau 1 thời gian dài thị trường giảm mạnh. Nếu như cây nến đầu tiên của mô hình nến Bullish Engulfing là 1 cây nến dạng Doji thì độ tin cậy của mô hình rất cao.

**Đặc tính để cải thiện độ hiệu quả của mô hình nến Bullish Engulfing là gì?**

Sau đây là những đặc tính quan trọng để cho thấy mô hình nhấn chìm tăng là 1 mô hình có tín hiệu phát ra rằng thị trường đảo chiều là rất cao:

**Nến thứ nhất phải là 1 nến có thân nhỏ và ngắn, ngược lại nến thứ 2 phải dài**



Nến thứ nhất phải thân nhỏ và ngắn, nến thứ 2 phải dài

Nguyên nhân hình thành 2 nến là do: Nến thứ nhất hình thành là do bên phía đẩy giá xuống đã yếu thế và không còn khả năng xuống thấp như trước đó nữa. Lực bán cũng không còn đủ mạnh để áp đảo so với bên mua. Ngược lại, nến thứ 2 hình thành là cho thấy bên mua bắt đầu nắm lại lợi thế về mình. Điều này chứng tỏ bên mua sắp nắm lại tình thế sau 1 thời gian dài bị áp đảo trước đó. Nếu như nến càng dài thì chứng tỏ lực mua sẽ càng lớn.

## Mô hình nến Bullish Engulfing xảy ra sau thời gian giá giảm dài hoặc sau khi giảm mạnh



hình nến Bullish Engulfing xảy ra sau thời gian giá giảm dài  
Nguyên nhân là do các nhà đầu tư đã đặt sẵn lệnh từ trước và chỉ còn lại 1 số trader mong muốn bán vào lúc này mà thôi. Vì thế, giá đã không thể giảm tiếp tục nữa. Trong trường hợp giá giảm nhanh và đột ngột thì có thể là do đã bị quá bán và dễ dàng bị đảo chiều.

## Khối lượng giao dịch của nến xanh lớn

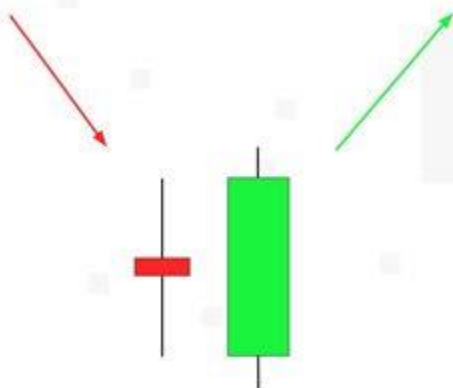


Khối lượng giao dịch của nến xanh lớn

Nguyên nhân là do có những khối lượng giao dịch lớn xảy ra 1 cách bất thường. Điều này chứng tỏ thị trường sẽ có biến động mạnh và các trader luôn đặt lệnh mua ngay tại giá bán của thị trường. Do đó, đây là 1 tín hiệu cho thấy thị trường sẽ tăng trở lại trong thời gian tới. Để làm rõ vấn đề này, bạn có thể hiểu là do bên cung ít hơn bên cầu vì thế mà giá sẽ được đẩy lên cao.

### Thân nến xanh lớn hơn 1 vài thân nến trước đó

#### Mô hình Bullish Engulfing



Đảo chiều từ GIẢM -> TĂNG

- Gồm 2 nến
- Nằm ở hỗ trợ
- Volume nến TĂNG phải lớn

TRADERFOREX

Thân nến xanh lớn hơn 1 vài thân nến trước đó

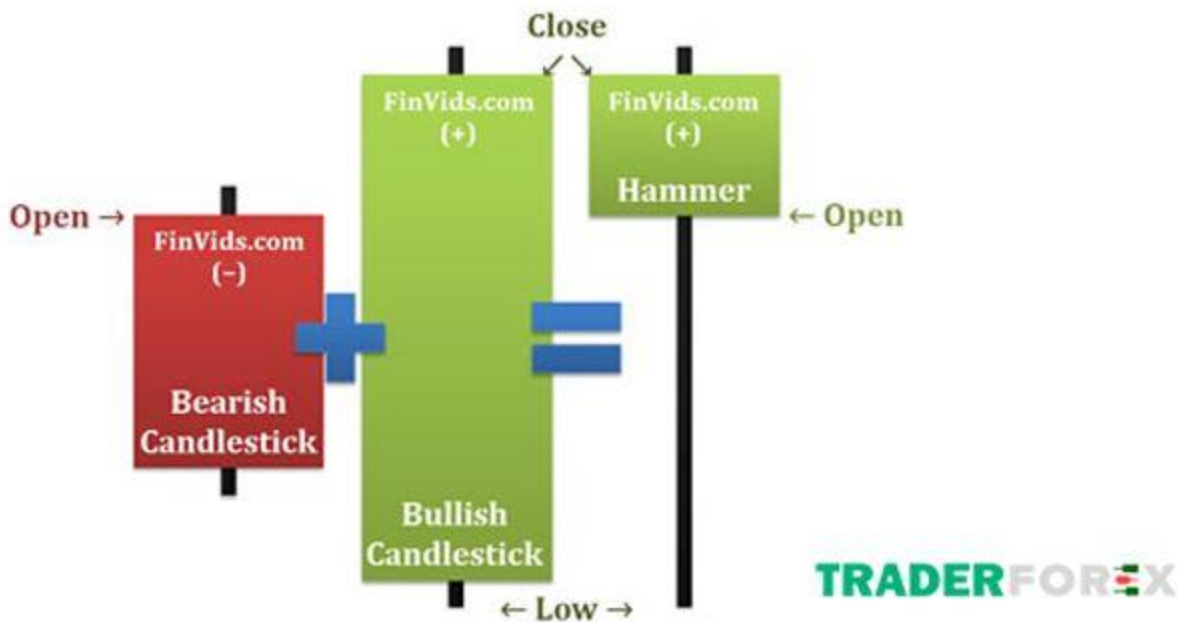
Nguyên nhân là do có nhiều nến nhỏ cho thấy thị trường đang rơi vào trạng thái do dự. Một nến xanh dài sau những nến đỏ trước đó có thể thấy lúc này thị trường đã đi vào vùng xu hướng mới là tăng.

## Mô hình nhấn chìm tăng xuất hiện ở vùng hỗ trợ

Nguyên nhân là do vùng hỗ trợ tạo ra để bên mua khi tham gia thị trường sẽ mua ở 1 mức giá cố định đó. Nếu như mô hình nhấn chìm tăng hình thành ở cùng hỗ trợ thì các nhà đầu tư sẽ cảm giác tự tin hơn khi vào lệnh. Họ sẽ cảm thấy đây là 1 sự củng cố cho sự gia tăng giá trong thời gian tới.

## Một số khuyến nghị khi sử dụng mô hình nến nhấn chìm tăng để giao dịch

**Kết hợp giữa 2 nến trong mô hình nến nhấn chìm tăng hay là nến Hammer**



Kết

hợp giữa 2 nến trong mô hình nến nhấn chìm tăng hay là nến Hammer  
Kết hợp giữa nến thứ 2 và nến thứ nhất của mô hình Bullish Engulfing sẽ tạo ra được 1 nến Hammer. Đây cũng chính là nến báo hiệu rằng thị trường sẽ tăng trong xu hướng mới.

## Kết hợp với đường hỗ trợ khi sử dụng Bullish Engulfing



Kết

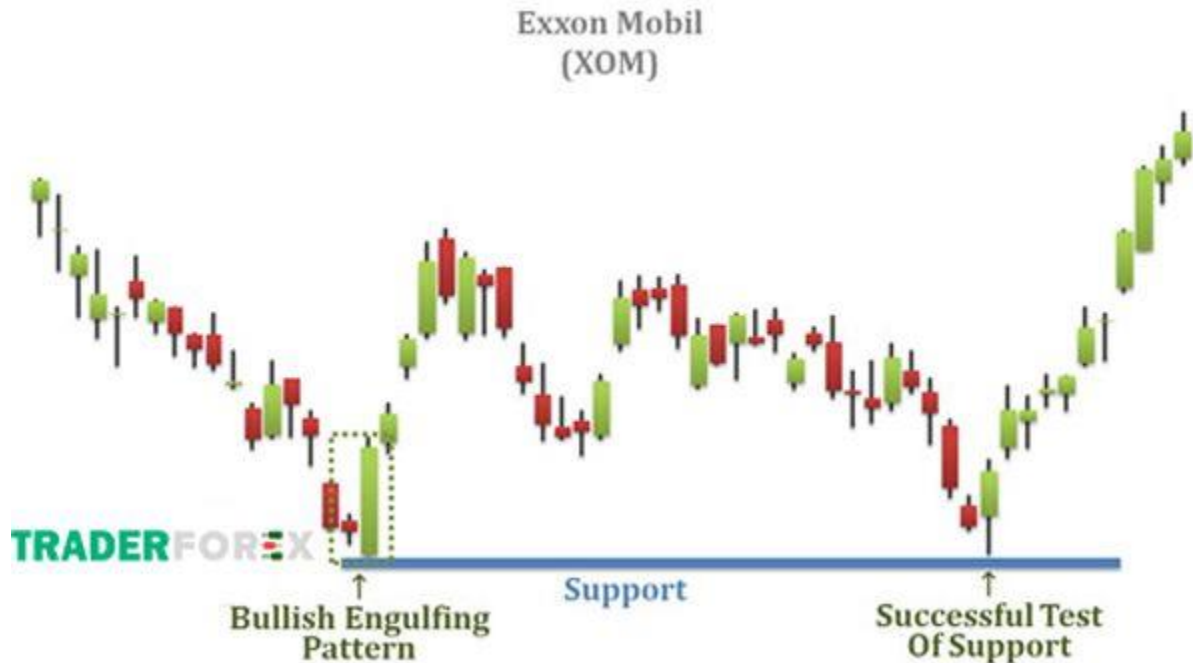
hợp với đường hỗ trợ khi sử dụng Bullish Engulfing

Khi quan sát hình ảnh có thể thấy rằng Nasdaq 100 ETF (QQQ) có xuất hiện 1 đường hỗ trợ màu xanh dương. Đáy nến của mô hình Bullish Engulfing chạm vào đường hỗ trợ giá này. Từ đó có thể thấy được giá đóng cửa của nến thứ nhất có 1 khoảng gap khá lớn cho tới giá mở cửa của nến thứ 2. Sau khi giá đã được test ở vùng hỗ trợ thì bên mua bắt đầu đẩy giá lên cao. Vì thế mà tạo ra giá đóng cửa của nến thứ 2 ở ngay trên giá mở cửa của nến thứ 1. Nến thứ 2 đã hoàn toàn nhấn chìm cây nến đỏ trước đó.

## Tạo hỗ trợ mới cùng mô hình Bullish Engulfing

Nison có nói rằng các mô hình nến nhấn chìm tăng có thể hình thành ở những vùng giá hỗ trợ. Biểu đồ trên có thể thấy rõ điều này nhất.





Tạo hỗ trợ mới cùng mô hình Bullish Engulfing

Sau khi thị trường có xu hướng giảm dài thì mô hình Bullish Engulfing xuất hiện và có nhiều đặc điểm như sau: Nến thứ nhất ngắn, nến thứ 2 dài và nhấn chìm hoàn toàn nến trước đó. 2 nến này xuất hiện sau 1 thời gian dài giảm. Sau khi mô hình Bullish Engulfing hình thành thì giá bắt đầu có xu hướng đảo chiều và đi lên khi giá đã chạm vào giá đáy.

Nếu là 1 trader mạo hiểm, bạn có thể vào lệnh ngay khi mức thiết lập giá cách đó 30 cây và đem về lợi nhuận đáng kể.

## **Kết hợp với khối lượng giao dịch cao vào ngày thứ 2**

Qua biểu đồ trên có thể thấy rằng nến thứ 2 của mô hình có volume cao nhất so với trước đó. Đây là 1 trong những điều quan trọng để xác nhận rằng đây là 1 tín hiệu đảo chiều sắp tới. Việc có volume cao ở nến tăng đã cho thấy rằng phe mua đang có xu thế áp đảo thị trường.

## **Phương pháp giao dịch đơn giản với Bullish Engulfing**

Khi nhìn hình dưới đây, ta có thể dễ dàng nhận ra rằng mô hình nến Bullish Engulfing xuất hiện sau 1 thời gian dài giảm giá. Lúc này, để có thể đem về lợi nhuận cao bạn nên thiết lập vào lệnh như sau:



Phương pháp giao dịch đơn giản với Bullish Engulfing

Điểm vào lệnh: Đặt BUY ở mức giá mở cửa của nến thứ 3.

Điểm cắt lỗ: Ngay phía dưới mức giá thấp nhất của mô hình nến Bullish Engulfing từ 1 đến 2 pips.

Điểm chốt lời: Chốt lời ngay tại điểm kháng cự như trong hình.

**Kết hợp cùng với chỉ báo MA30**



Kết

hợp cùng với chỉ báo MA30

Điều kiện sử dụng: Thời gian để giao dịch tốt nhất là nên nằm trong khung M5 – M15 tức là 5 đến 15 phút.

Đường MA30 là chỉ báo về xu hướng vì vậy khi chỉ báo này có phát ra tín hiệu giá tăng là lúc nó di chuyển phía lên trên. Ngược lại, nếu đường này dịch chuyển xuống phía dưới thì phát ra tín hiệu giảm.

Điểm vào lệnh: Khi mô hình Bullish Engulfing xuất hiện ở phía trên đường chỉ báo MA30 thì báo hiệu là đang tăng. Và các bạn có thể vào lệnh tại điểm giá mở cửa của nến thứ 3. Cây nến có kí hiệu mũi tên màu xanh như trong hình vẽ.

Trên đây là 1 vài chia sẻ về mô hình nến **Bullish Engulfing** mà các bạn nên biết. Hy vọng bài biết này có thể giúp ích cho các bạn khi sử dụng mô hình nến nhấn chìm tăng. Chúc các bạn áp dụng thành công các phương pháp trên và có những giao dịch hiệu quả nhất.

Nguồn bài viết: <https://traderforex.net/bullish-engulfing/>

<https://www.facebook.com/traderforex57>

<https://www.instagram.com/traderforexnet/>

**Traderforexnet** Theo dõi trên

[https://www.youtube.com/channel/UCLLmB\\_atlZv78I8lAOw3Aug/about](https://www.youtube.com/channel/UCLLmB_atlZv78I8lAOw3Aug/about)

<https://www.linkedin.com/in/traderforexnet/>

<https://www.behance.net/traderforex>

<https://github.com/traderforexnet>

<https://fr.quora.com/profile/TraderForex>

<https://flipboard.com/@TraderForex>

<https://www.producthunt.com/@traderforex>

<https://en.gravatar.com/traderforexnet>

<https://myspace.com/traderforexnet>

<https://git.qt.io/traderforex>

<https://www.buzzfeed.com/traderforex>

<https://qiita.com/traderforex>

<https://gitlab.com/traderforex>

<https://www.folkd.com/user/traderforexnet>