

Khi tham gia đầu tư Forex, chắc hẳn các trader đều biết [mô hình nến đảo chiều](#) là một phương thức để dự báo xu hướng giá cả trong tương lai. Vậy mô hình nến đảo chiều là gì? Các mô hình nến đảo chiều mạnh nhất trên các sàn forex hiện nay? Cùng tham khảo ngay bài viết này để trở thành một trader thông thái nhé!



Tìm hiểu về các thông tin về mô hình nến đảo chiều

Mô hình nến đảo chiều được hiểu như thế nào?

Thị trường forex luôn biến động từng ngày, từng giờ và theo đó, xu hướng giá cũng sẽ luôn thay đổi. Thời điểm giá cả trên sàn forex dịch chuyển đồng nghĩa với việc mức giá có thể biến động, từ giảm sang tăng hoặc ngược lại. Quá trình chuyển dịch giá cả đó được gọi là xu thế đảo chiều thị trường. Tuy nhiên, quá trình này sẽ thay đổi từ từ, nhiệm vụ của các trader lúc này là phải nhận biết để ra quyết định đóng lệnh hoặc vào lệnh. Trên sàn forex có rất nhiều **mô hình nến đảo chiều** đa dạng và người đầu tư cần lựa chọn một mô hình nến đảo chiều phù hợp, có độ tin cậy cao để thắng các lệnh giao dịch, đem về lợi nhuận cho bản thân.



Các lưu ý khi sử dụng mô hình nến đảo chiều

Một số lưu ý khi sử dụng các mô hình nến đảo chiều:

- Muốn sử dụng nến đảo chiều hiệu quả, người đầu tư không chỉ phụ thuộc vào mỗi mô hình này mà còn cần quan sát và tìm hiểu về các chỉ báo, đường trendline, đường kháng cự/hỗ trợ,...
- Trước khi sử dụng mô hình nến đảo chiều, các trader nên xác định rõ các xu hướng và nắm rõ các mẫu nến đảo chiều để sử dụng các mô hình hiệu quả hơn. Có hai loại mô hình nến đảo chiều: mô hình nến đảo chiều tăng giá và mô hình nến đảo chiều giảm giá.
- Thông thường, các trader sẽ biết đến 3 mô hình đảo chiều sau: mô hình đảo chiều đơn, mô hình đảo chiều đôi và mô hình đảo chiều 3. Tuy nhiên, trên sàn còn có rất nhiều loại mô hình đa dạng khác. Nếu muốn trở thành một trader xuất sắc thì bạn có thể tham khảo các mô hình nâng cao nhé!

Tìm hiểu về mô hình nến đảo chiều tăng giá

Như đã nhắc đến ở trên, nến đảo chiều được chia ra làm hai loại. Trong phần này, hãy cùng tham khảo những kiến thức về mô hình đảo chiều tăng giá nhé! Các mô hình nến đảo chiều tăng giá được chia ra làm 8 loại, bao gồm:

Nến đảo chiều doji chuẩn (Dragonfly Doji)



Nến đảo chiều Dragonfly Doji

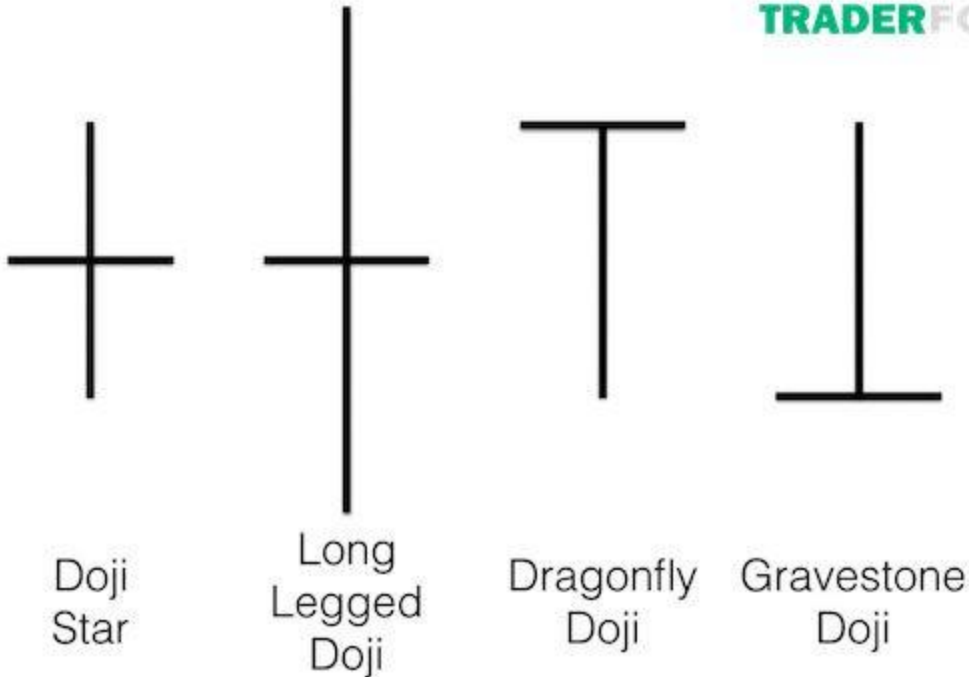
ĐẶC ĐIỂM CỦA NẾN DOJI CHUÔN

Nến Doji chuẩn thuộc nhóm nến đảo chiều Doji. Mô hình nến Doji rất quen thuộc với các nhà đầu tư bởi nó rất dễ nhận dạng và mang lại hiệu quả cao. Khi thị trường có xu hướng tăng giá/giảm giá kéo dài hoặc thị trường đi theo chiều ngang thì doji thường xuất hiện. Lúc này, giá đóng cửa và giá mở cửa sẽ bằng nhau nhờ phần thân **nến đảo chiều** Doji co lại ở giữa. Mẫu nến Doji xuất hiện đồng nghĩa với việc phe mua và phe bán, phe tăng giá và phe giảm giá đang có sự giằng co nhau.

Nến Doji báo hiệu cho việc thị trường trên sàn forex đang cân nhắc ngơi, lúc này, nhà đầu tư nên chuẩn bị đón nhận một xu thế thị trường mới. Điều này có thể lý giải một cách dễ hiểu, đó chính là bởi thị trường tăng hoặc giảm dài hạn thì nhà đầu tư sẽ có dấu hiệu mệt mỏi, lưỡng lự và cần một xu thế mới để thay đổi phù hợp.

Doji Candlesticks

TRADERFOREX



Các loại nến Doji

Nến Doji được chia ra làm 4 loại: nến đảo chiều doji thường, doji bia mộ, doji chuồn và doji chân dài. Với mô hình nến đảo chiều tăng giá thì người đầu tư nên quan tâm chủ yếu đến mô hình doji chuồn hay còn gọi là Dragonfly Doji.

Ý NGHĨA CỦA NẾN DOJI CHUỒN



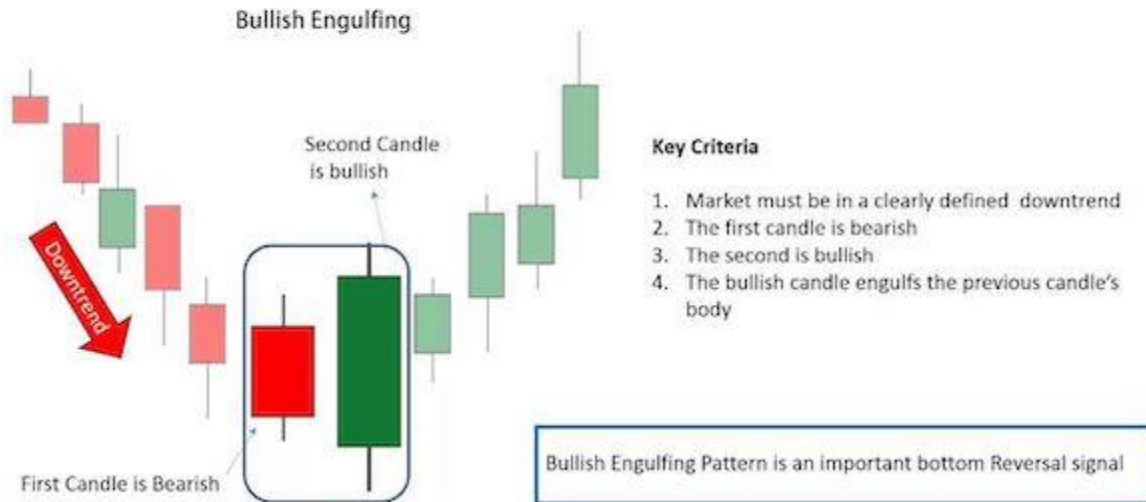
nghĩa của nến Doji chuẩn trong giao dịch Forex

Nến doji chuẩn sẽ xuất hiện khi trong phiên giao dịch có giá mở cửa và giá đóng cửa trùng nhau, đồng thời đó cũng là thời điểm mức giá này đạt giá trị cao nhất. Chính vì vậy, Dragonfly Doji thường xuất hiện ở cuối xu hướng giảm giá và lúc này, phe mua và phe bán có thể xảy ra tình trạng tranh đấu, giằng co. Trong khoảng thời gian đầu phiên giao dịch, phe bán có thể thực hiện việc đẩy giá xuống mức thấp nhất và luôn kiểm soát chặt chẽ nên dễ giành chiến thắng. Tuy nhiên, tại thời điểm phiên giao dịch gần kết thúc, phía bên phe mua có thể kiểm soát tình hình giao dịch bằng cách đẩy giá lên và để mức giá đóng cửa là mức giá cao nhất tại phiên giao dịch. Áp lực mua sẽ xảy ra khiến phần nến dưới dài ra, có thể hình dung như phần thân và phần đuôi của con chuồn chuồn. Bóng nến càng dài thì bên mua càng áp đảo và có thể xuất hiện xu thế nến đảo chiều. Các đặc điểm của **nến đảo chiều Dragonfly Doji** nhà đầu tư cần biết:

- Nến doji chuẩn xuất hiện ở cuối xu hướng giảm.
- Phần thân nến ngắn và bóng dưới của nến dài, phần bóng nến trên không có hoặc nếu có thì rất ngắn.

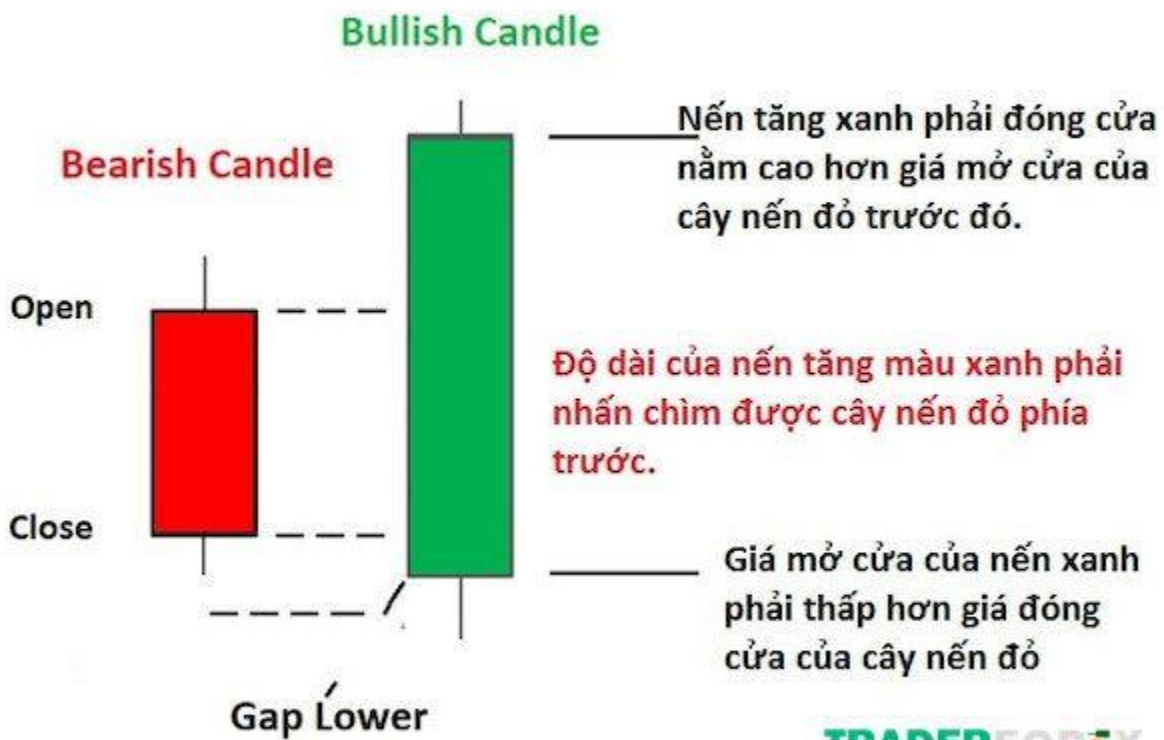
Nến đảo chiều Bullish Engulfing (nhấn chìm tăng)

What is a Bullish Engulfing Pattern



Nến đảo chiều Bullish Engulfing

ĐẶC ĐIỂM CỦA NẾN ĐẢO CHIỀU BULLISH ENGULFING



Đặc điểm của nến đảo chiều Bullish Engulfing

Giống như nến Dragonfly Doji, **nến đảo chiều Bullish Engulfing** cũng sẽ có hiệu quả cao ở cuối xu hướng giảm, và loại nến này có thêm nhiều giá trị nếu nó nằm trong vùng kháng cự. Nến Bullish Engulfing có cấu tạo thuộc mô hình hai nến, trong đó, cây nến 1 là cây nến giảm, cây nến 2 là nến tăng (nến 2 bao trùm nến 1). Độ dài của cây nến thứ 2 sẽ dài hơn so với cây nến thứ nhất, tuy nhiên, cây nến thứ hai chỉ che phần thân nến chứ không nhất thiết phải che cả phần râu nến. Người đầu tư nên lưu ý, đối với nến Bullish Engulfing thì nếu nến đảo chiều doji thì tính đảo chiều sẽ mạnh hơn rất nhiều.

Ý NGHĨA CỦA NẾN BULLISH ENGULFING

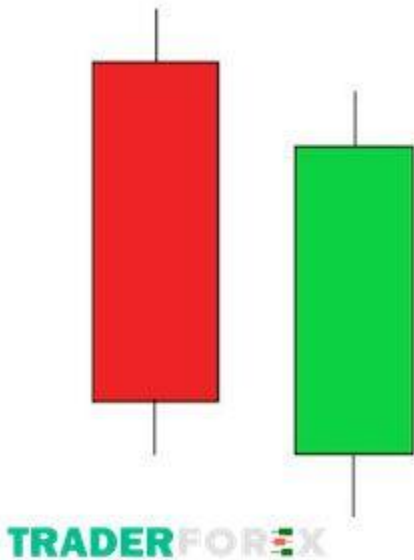


hình nến nhấn chìm tăng Bullish Engulfing

Nến Bullish Engulfing mang ý nghĩa đảo chiều khi thị trường giao dịch xuất hiện đà giảm mạnh và khi nến tăng, thân nến lớn xuất hiện sẽ nuốt chửng cả cây nến đỏ ở trước. Thêm nữa, cây nến xanh tăng khi phe mua đẩy giá tăng lên. Thời điểm nến xanh kết thúc thì sẽ có rất nhiều nhà đầu tư thực hiện tiếp việc giao dịch một lần nữa để đẩy giá xuống vùng hỗ trợ hoặc chống lại việc tăng giá để xác định xem đây có phải thời điểm xu hướng giá tăng hay không. Lúc này, phe bán sẽ tạo ra nến xanh vì không thể đẩy giá thấp hơn được nữa. Vì thế, xu hướng tăng sẽ xuất hiện và bắt đầu trên sàn giao dịch.

Nến đảo chiều Piercing Pattern (nến đường nhọn)

Piercing Line Pattern



- Two candle Pattern
- Trend Reversal Pattern
- Effective if found during down trend
- 1st Candle: **Red (Bearish)**
- 2nd Candle: **Green (Bullish)**
- Both candles should be big
- **Green** candle opens below **Red** candle.
- **Green** candle closes slightly below the top of **Red** candle.

Đặc điểm nến đường nhọn

ĐẶC ĐIỂM CỦA NẾN ĐƯỜNG NHỌN PIERCING PATTERN

Nến đảo chiều Piercing Pattern là mô hình hai nến tương tự như **nến đảo chiều Bullish Engulfing**, trong đó bao gồm nến giảm và nến tăng. Loại nến đường nhọn này sẽ xuất hiện ở cuối xu hướng giảm giá. Nến thứ nhất là nến giảm lớn, nến thứ hai là nến tăng giá và phải có chiều dài tối thiểu bằng 50% so với nến giảm. Mức giá mở cửa của nến thứ 2 phải tạo ra được một khoảng cách biệt lớn so với nến thứ nhất và mức giá đóng cửa của nó cũng phải trên 50% so với nến thứ nhất.

Ý NGHĨA CỦA NẾN ĐƯỜNG NHỌN PIERCING PATTERN



Ví

dụ về mô hình nến đảo chiều đường nhọn

Mô hình nến đảo chiều Piercing Pattern xuất hiện với ý nghĩa giúp cho phe tăng giá nắm được tình thế và làm chủ thị trường. Điều này có thể lý giải là bởi khi đến cuối xu hướng giảm, cây nến đỏ (nến thứ nhất) sẽ xuất hiện, tiếp đến, nếu nến tiếp theo xuất hiện là nến xanh thì việc tăng giá có thể xảy ra, điều này sẽ đồng nghĩa với việc khoảng Gap sẽ xuất hiện, khoảng cách giữa mức giá tăng và giá giảm ngắn lại. Lúc này, đến giai đoạn cuối phiên, phe tăng giá phải đẩy giá trở lại để lấy lại vốn liếng đã mất từ cây nến đỏ xuất hiện từ trước đó.

Nến đảo chiều Bullish Harami



Nến đảo chiều Bullish Harami

ĐẶC ĐIỂM CỦA NẾN BULLISH HARAMI



Đặc điểm nến Bullish Harami

Mô hình nến đảo chiều Bullish Harami hay còn gọi là nền mẹ bông con tăng cũng có cấu tạo là hai nến và sẽ xuất hiện ở cuối xu hướng tăng, tức là nó sẽ là sự đảo chiều nằm cuối của một xu hướng giảm. Nến thứ nhất sẽ được coi là nến mẹ (nến đỏ dài), nến thứ hai là nến tăng, trong đó nến thứ hai sẽ có kích thước nhỏ hơn nến thứ nhất. Đặc điểm của nến thứ hai trong mô hình đảo chiều Bullish Harami đó chính là nó phải tạo ra được một khoảng giá trống, ít nhất nến thứ hai phải tương đương được với 25% nến thứ nhất. Đó cũng chính là lý do nến Bullish Harami được gọi là nền mẹ bông con, khoảng cách giá cả sẽ tạo ra hình dáng chiếc bụng bầu nhô ra khỏi cơ thể.

Ý NGHĨA CỦA NẾN BULLISH HARAMI



nghĩa của nến Bullish Harami trong giao dịch Forex

Trong quá trình đầu tư, nếu một xu hướng giảm đã có hiệu lực thì sẽ xuất hiện trạng thái cây nến đỏ dài đóng cửa. Lúc này, giá nến mở tiếp sẽ tạo ra một khoảng giá chênh lệch so với mức giá đóng cửa trước đó. Lúc này, chắc hẳn phe giảm sẽ sợ rằng phe tăng đã làm chủ được tình thế và đã kiểm soát được tình hình. Vì vậy, khi đầu tư, nếu trader thấy nến xanh đứng sau Bullish Harami thì

đồng nghĩa với việc xu thế đang dần đảo ngược và đây được coi là một tín hiệu tốt để mua đó.

Nến búa Hammer

ĐẶC ĐIỂM CỦA NẾN BÚA HAMMER



Đặc điểm của nến búa Hammer

Nếu muốn tìm dấu hiệu đảo chiều thì nến búa Hammer cũng được coi là một cách hữu ích và được rất nhiều trader sử dụng. Nến đảo chiều Hammer là nến đơn có phần thân nhỏ và bóng nến dài, có những nét tương tự với nến Doji. Phần râu của nến Hammer có chiều dài gấp đôi hoặc có thể hơn phần thân nến.

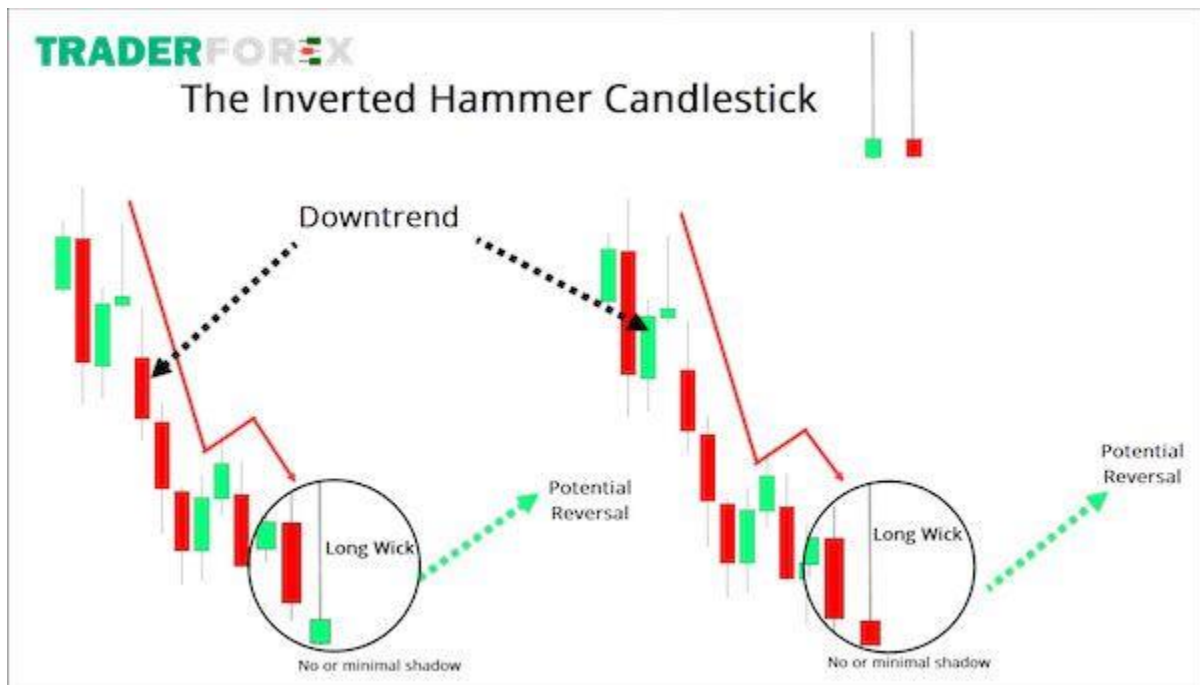
Ý NGHĨA CỦA NẾN BÚA HAMMER



dụ về nến búa Hammer

Loại nến này có thể xuất hiện với màu xanh hoặc đỏ, xuất hiện ở cuối xu hướng giảm. Loại nến Hammer sẽ có thể xuất hiện với hình dạng toàn thân nến dịch chuyển lên trên đầu hoặc dịch chuyển xuống dưới, bóng nến chỉ xuất hiện một chút và phần râu nến sẽ có độ dài lớn. Loại nến này không xuất hiện cụm ở giữa quá lớn.

Nến búa ngược Inverted Hammer



Tìm hiểu về nến búa ngược Inverted Hammer

ĐẶC ĐIỂM CỦA NẾN BÚA NGƯỢC INVERTED HAMMER

Nến búa ngược Inverted Hammer cũng cho tín hiệu đảo chiều tăng và nằm ở cuối xu hướng giảm tương tự như nến búa Hammer. Tuy nhiên, nến Inverted Hammer cần sử dụng kết hợp với một cây nến sau đó thì mới mang lại hiệu quả. Đặc điểm của **nến đảo chiều** đó chính là có thể mang màu xanh/màu đỏ, có thể là một nến tăng hoặc một nến giảm. Nến sẽ có phần thân nhỏ, bóng trên có độ dài lớn, bóng dưới ngắn.

Ý NGHĨA CỦA NẾN INVERTED HAMMER



Inverted Hammer

Ý

nghĩa của nến Inverted Hammer trong giao dịch Forex

Trong quá trình giao dịch, nếu xu hướng giá liên tục giảm, bị đẩy xuống thấp thì bên mua sẽ có xu hướng đẩy giá lên cao hơn trong một khoảng thời gian ngắn, điều này sẽ làm cho bóng nến dài. Tuy nhiên, thị trường hiển nhiên sẽ không để tình trạng đó kéo dài, giá sẽ quay trở lại gần với mức mở cửa. Lúc này, bóng dưới của nến ngắn nên giá cũng sẽ không giảm quá sâu do bên mua đã có sự canh chừng. **Mô hình nến đảo chiều** Inverted Hammer thể hiện sự thăm dò mức giá với mong đợi nó sẽ được đẩy tăng cao hơn nữa.

Nến Sao mai Morning Star



Tìm hiểu về nền Morning Star

ĐẶC ĐIỂM CỦA NỀN MORNING STAR

Nền sao mai Morning Star là một trong các mô hình nền đảo chiều xuất hiện ở xu hướng giảm giá, được rất nhiều trader chú ý. Nền Morning Star có cấu tạo từ ba nến, trong đó, cây nến đầu tiên sẽ là nến giảm dài màu đỏ; nến thứ hai phải có mức giá mở cửa tương tự như giá đóng, có phần thân nhỏ (có thể tương tự nến Doji/Hammer/Inverted Hammer) và cây nến cuối cùng là nến tăng cỡ lớn có màu xanh lá cây. Sở dĩ loại mô hình nền này có tên gọi là nền Sao mai bởi nó được coi như là tín hiệu tươi sáng sắp diễn ra trên thị trường.

Ý NGHĨA CỦA NỀN MORNING STAR



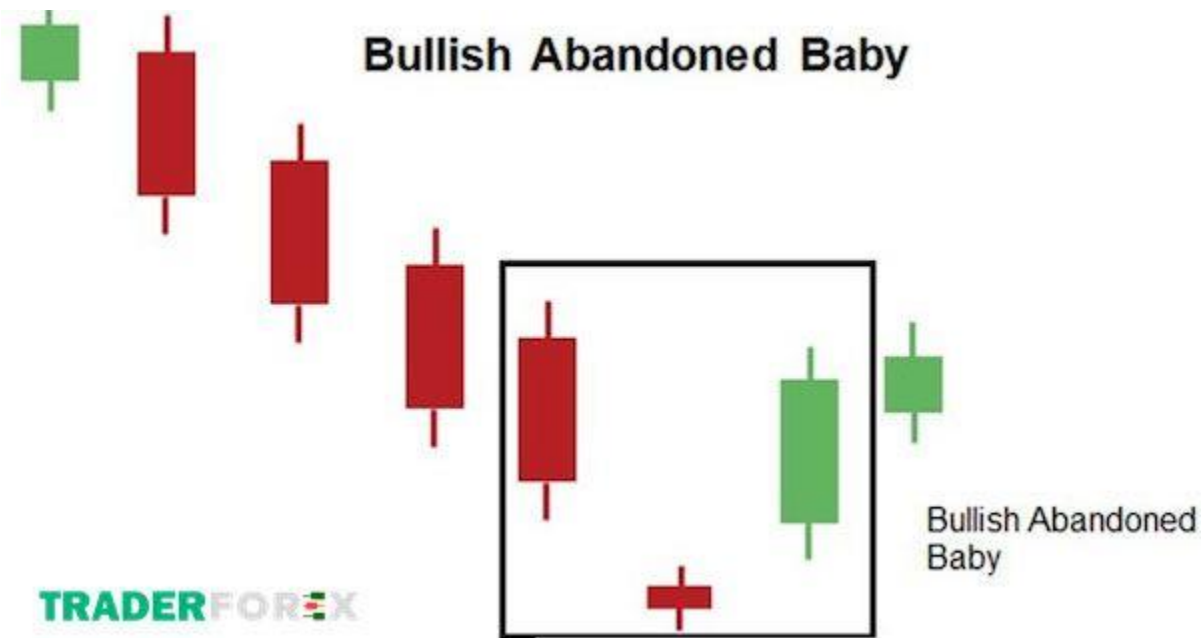
Ý

nghĩa nến Morning Star trong giao dịch Forex

Morning Star là nến đảo chiều tăng giá, bắt đầu là một cây nến giảm khá sâu, biểu hiện cho việc bên bán đang đẩy giá xuống hơn nữa. Tuy nhiên, vào lúc này, chắc chắn thị trường sẽ có những sự biến động, có người sẽ nhanh chóng chốt hạ, nhưng cũng sẽ có những nhà đầu tư đang phân vân, lưỡng lự. Điều đó sẽ tạo ra một thị trường cân bằng và cây nến thân ngắn xuất hiện đồng nghĩa với việc thị trường có thể tiếp tục giảm, nhưng sẽ không giảm mạnh nữa.

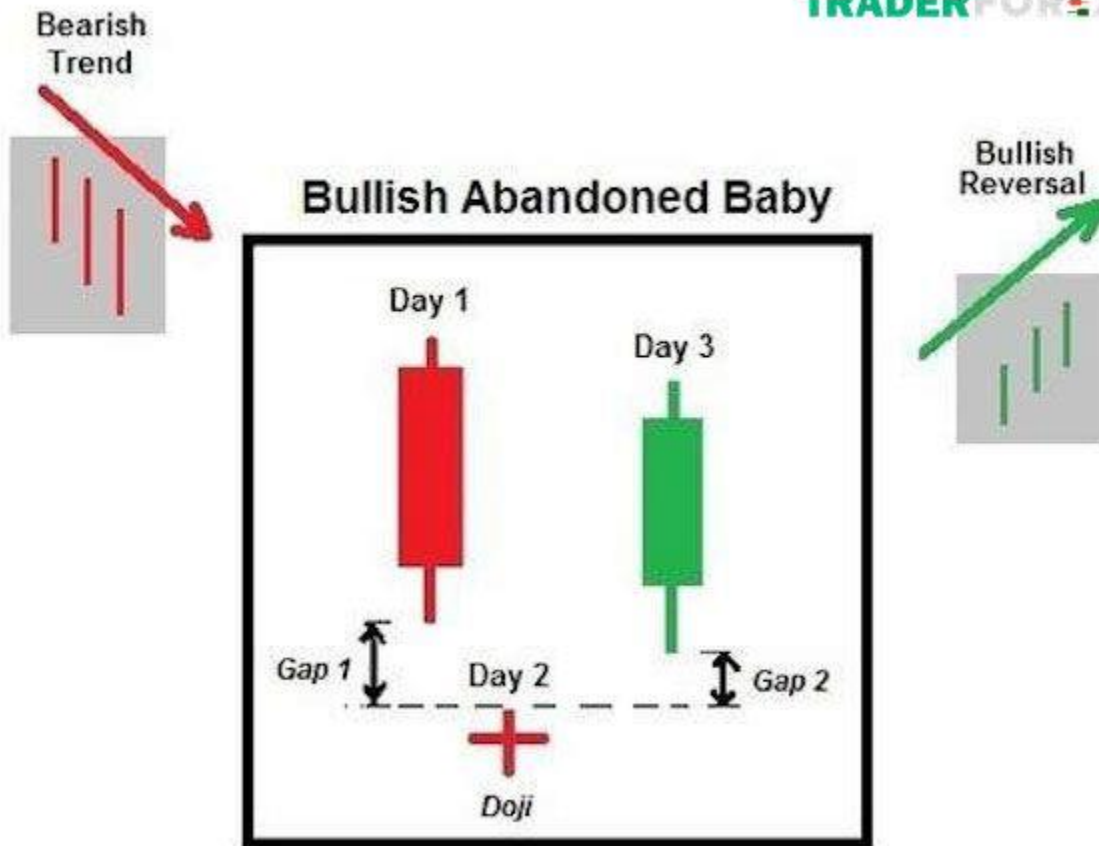
Những biến đổi như vậy xảy ra sẽ giúp thị trường tiếp tục có phe mua mới, họ sẽ làm chủ tình thế bằng cách đẩy giá lên và đóng cửa với mức giá cao nhất. Vì vậy, nếu lúc này, nhà đầu tư nào hạ lệnh ở nến số 1 và nến số 2 thì sẽ phải chấp nhận một khoản lỗ khá lớn. Một số nhà đầu tư phải cắt lỗ hoặc chuyển hẳn sang phe mua thì thị trường sẽ đảo chiều, giá sẽ tăng lên.

Nến Bullish Abandoned Baby (Em bé bị bỏ rơi)



Tìm hiểu về nền Bullish Abandoned Baby

ĐẶC ĐIỂM CỦA NỀN BULLISH ABANDONED BABY



Đặc điểm của nến Bullish Abandoned Baby

Đây cũng là mô hình nến đảo chiều 3 nến với cấu tạo như sau: Cây nến thứ nhất là nến giảm, nến thứ hai là nến doji và nến thứ ba là nến tăng. Trong đó, cây nến thứ nhất còn được coi là nến bố, nến thứ ba là nến mẹ và cây thứ hai tách biệt với hai cây nến còn lại, tạo một khoảng cách nhất định, tựa như đứa con bị bố mẹ bỏ rơi nên còn được gọi là nến con. Với cấu tạo như trên, nến Em bé bị bỏ rơi rất hiếm gặp trên sàn Forex.

Ý NGHĨA CỦA NẾN BULLISH ABANDONED BABY



nghĩa nên Bullish Abandoned Baby trong giao dịch Forex

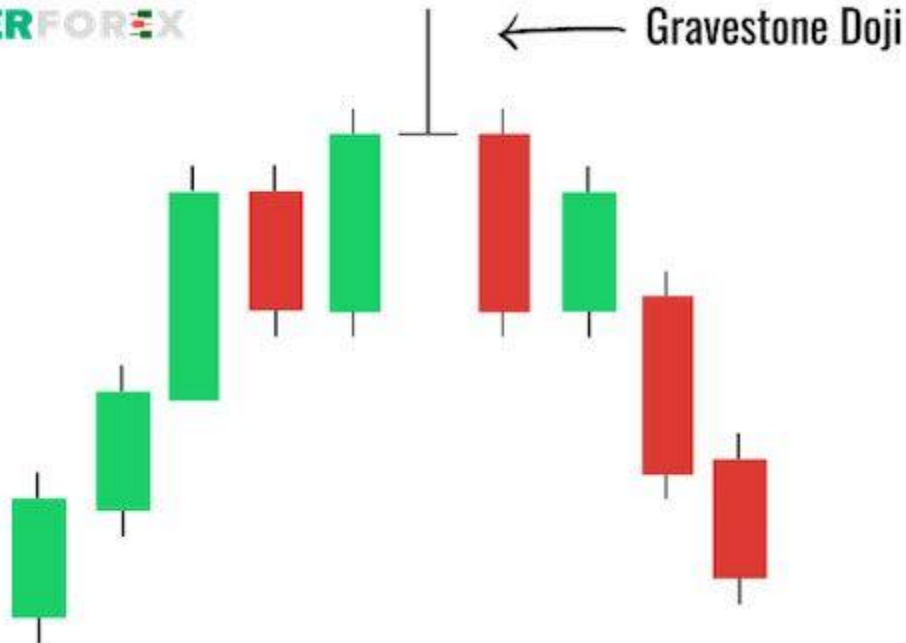
Mô hình nến Bullish Abandoned Baby sẽ xuất hiện ở trong một xu hướng giảm giá và nó sẽ xuất hiện khi mà có một loạt nến giảm trước đó và mức giá của thị trường đóng cửa ngày càng thấp đi. Giá giảm sẽ có một lượng bán ra cực nhiều nên trong ngày thứ nhất nến sẽ giảm mạnh. Đến ngày thứ hai, biên độ mua bán sẽ có sự dao động nên mức giá đóng sẽ gần với mức giá mở cửa, tạo thành nến doji. Cho tới ngày thứ ba, nến tăng giá sẽ xuất hiện, loại nến này sẽ không có bóng (nếu có thì chỉ xuất hiện ít bóng) tạo khoảng trống theo hướng ngược lại, đó chính là hướng tăng giá. Lúc này, mô hình nến đảo chiều Bullish Abandoned Baby đã được hình thành, dự đoán thị trường sẽ tăng giá ở quy mô lớn.

Trên đây là những mẫu cơ bản của mô hình nến đảo chiều tăng. Với những trader mới, hãy nhớ kỹ các mô hình nến đảo chiều này để thuận lợi hơn trong quá trình giao dịch nhé!

Tìm hiểu về các mô hình nến đảo chiều giảm giá

Mô hình nến đảo chiều giảm bao gồm những mẫu cơ bản dưới đây:

Nến Gravestone Doji (doji bia mộ)



Nến Gravestone Doji

ĐẶC ĐIỂM CỦA NẾN GRAVESTONE DOJI

Nhắc đến cái tên Doji bia mộ, chắc hẳn các nhà đầu tư nghĩ đến ngay đến viễn cảnh không mấy lạc quan. Và sự thật đúng là như vậy, khi nến Gravestone Doji xuất hiện thì cũng là lúc giá bắt đầu có dấu hiệu chuyển từ tăng sang giảm và loại nến này nằm ở cuối xu hướng tăng. Mô hình nến này chỉ gồm một cây duy nhất, không có thân nến và có phần bóng dài.

Ý NGHĨA CỦA NẾN GRAVESTONE DOJI



nghĩa mô hình nến Gravestone Doji trong giao dịch Forex

Nến Gravestone Doji khi phiên giao dịch lúc đầu vẫn được phe mua nắm ưu thế lớn, tuy nhiên đến gần cuối phiên, phe bán sẽ xuất hiện và áp đảo khiến giá thấp xuống. Lúc này, nến sẽ dần rút chân và mức giá đóng cửa và giá mở cửa gần như là bằng nhau. Bóng nến trên của Gravestone Doji càng lớn thì chứng tỏ lực bán càng mạnh và vào lúc này, xu hướng đảo chiều sẽ dần hình thành.

Nến Bearish Engulfing (nhấn chìm giảm)



Nến bearish engulfing

ĐẶC ĐIỂM CỦA NẾN BEARISH ENGULFING



TRADERFOREX

Đặc điểm nến Bearish Engulfing

Mô hình nến đảo chiều Bearish Engulfing có cấu tạo gồm hai nến, trong đó nến thứ nhất là nến tăng giá và nến thứ hai là nến giảm giá, phần thân của nến hai sẽ bao trùm hết cây nến thứ nhất.

Ý NGHĨA CỦA NẾN BEARISH ENGULFING



dụ về nến nhân chìm giảm

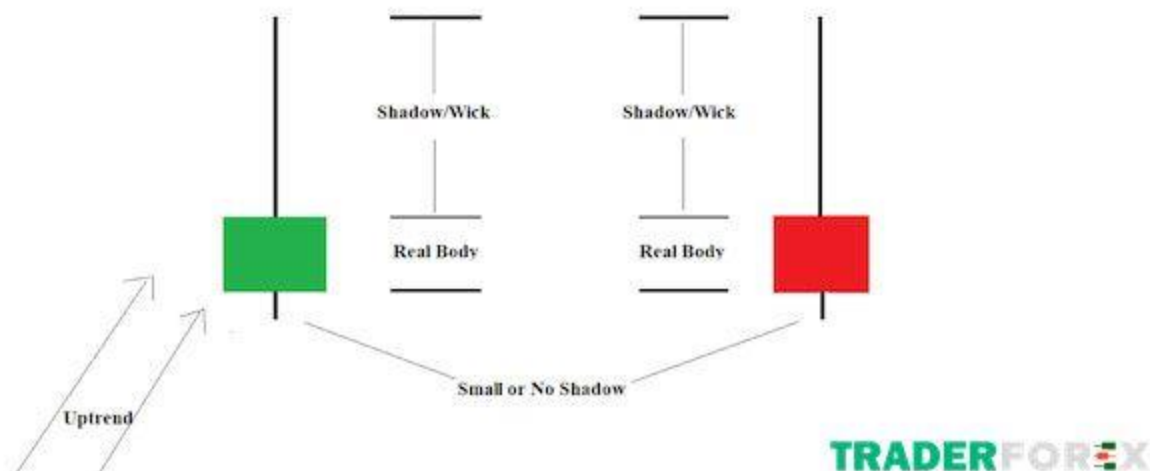
Nến Bearish Engulfing sẽ xuất hiện ở đỉnh của xu hướng tăng giá. nếu phần nến màu xanh (nến thứ nhất) là nến doji thì đó chính là tín hiệu mạnh từ thị trường, phản ánh xu thế đang có phần đang dao động, thiếu quyết đoán.

Mô hình nến Shooting Star (nến bắn sao)



Nến shooting star

ĐẶC ĐIỂM NẾN ĐẢO CHIỀU SHOOTING STAR



Đặc điểm nến bắn sao

Nến bắn sao xuất hiện ở cuối xu hướng tăng với phần thân nhỏ, bóng nến có thể dài gấp 2 – 3 lần phần thân nến. Nến Shooting Star có nhiều nét tương đồng với nến Doji, tuy nhiên nó sẽ có kích thước lớn hơn nhiều, báo hiệu một phiên giao dịch có giá đóng cửa và mở cửa xấp xỉ nhau.

Ý NGHĨA NẾN ĐÀO CHIỀU SHOOTING STAR

Nến bắn sao sẽ xuất hiện khi phiên giao dịch đang có xu hướng tăng nhanh, mạnh. Sau đó, giá sẽ được đẩy dần xuống để gần với mức giá mở cửa trước khi nến đóng. Để xác nhận mẫu nến này có thực sự xuất hiện hay không, nhà đầu tư nên chờ sự xuất hiện của cây nến tiếp theo, nếu đó là nến giảm thì hãy nhanh tay vào lệnh nhé! Khi sử dụng mô hình nến đảo chiều Shooting Star, các trader nên sử dụng thêm Elliott Wave, RSI, MACD hoặc đường MA để tăng hiệu quả.

Mô hình nến Evening Star (Nến sao Hâm)

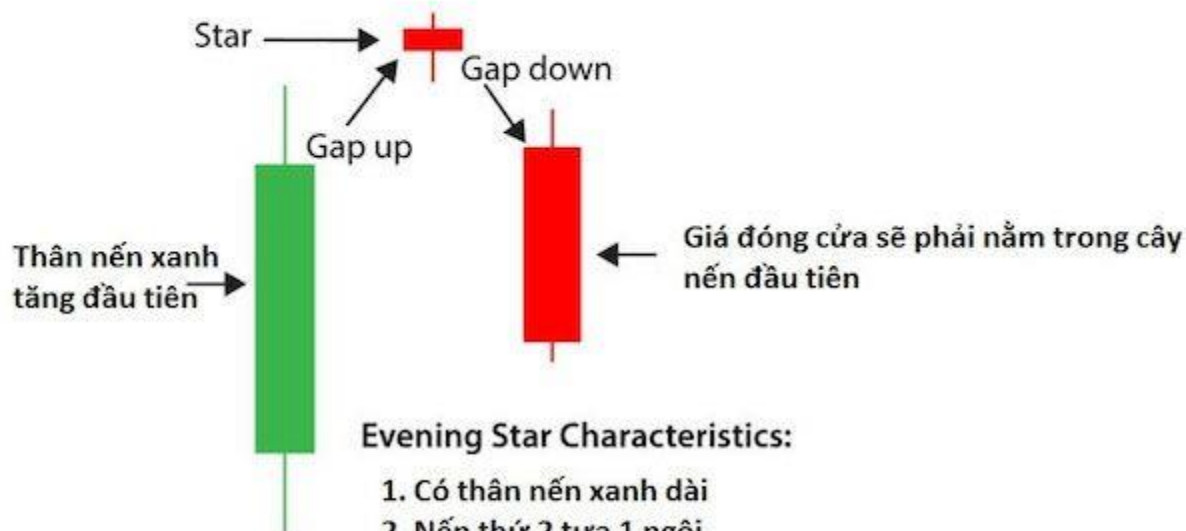


Nến Evening Star

ĐẶC ĐIỂM CỦA NẾN EVENING STAR

Evening Star Candlestick Pattern

TRADERFOREX



Evening Star Characteristics:

1. Có thân nến xanh dài
2. Nến thứ 2 tựa 1 ngôi sao nhỏ với thân nến ngắn có hình dáng gần như nến doji hoặc nến con xoay.
3. Nến thứ 3 có giá đóng cửa phải nằm trong thân của nến xanh thứ nhất

Đặc điểm mô hình nến Evening Star

Nến Evening Star bao gồm 3 cây nến, nó sẽ xuất hiện ở cuối xu hướng tăng. Trong đó, cây nến thứ nhất là nến tăng, có phần thân dài; nến thứ hai có chiều dài tương tự như nến doji hoặc nến con xoay, được ví như một ngôi sao; nến thứ ba là nến giảm cỡ lớn và phải có giá đóng cửa nằm trong nến thứ nhất hoặc ít nhất phải có chiều dài bằng 1/2 cây nến thứ nhất. Khi quan sát nến sao Hôm, nhà đầu tư nên quan sát phần nến nhiều hơn thay vì quan sát thân nến.

Ý NGHĨA CỦA NẾN EVENING STAR



Mô

hình nền Evening Star

Nếu nến Evening Star có độ dài càng lớn thì lực đảo chiều sẽ càng cao. Khi quan sát, nếu nhận thấy giữa nến đầu tiên và nến thứ hai xuất hiện một khoảng gap thì tỷ lệ đảo chiều càng lớn. Tương tự, giữa nến thứ hai và nến thứ ba tồn tại khoảng gap thì lực đảo chiều càng lớn hơn nữa. Ngoài ra, nếu đến ngày thứ ba, nến giảm nhiều hơn so với nến ngày đầu tiên thì sự đảo chiều càng cao.

Tham khảo một số mẫu mô hình nến đảo chiều nâng cao

Để trở thành một trader thông thái thì việc biết thêm các mô hình nến đảo chiều nâng cao sẽ giúp ích cho bạn rất nhiều trong quá trình đầu tư. Trong đó, mô hình nến hai đỉnh và nến hai đáy cũng thường xuất hiện trên thị trường, nhà đầu tư có thể tìm hiểu và tham khảo về hai loại nến này, chắc chắn sẽ rất hữu ích trong quá trình đầu tư đó.

Ngoài ra, mô hình vai đầu vai hay còn gọi là mô hình Head and Shoulders cũng là một trong các mô hình nến đảo chiều thú vị và mang lại hiệu quả cao trong quá trình giao dịch.

Tham khảo chiến lược giao dịch với các mô hình nến đảo chiều

Khi quyết định giao dịch với mô hình nến đảo chiều thì nhà đầu tư cần phải bình tĩnh, không nên nóng vội. Hãy nhớ để mô hình thực sự xuất hiện và xác nhận mới giao dịch, nếu không sẽ có những rủi ro tiềm ẩn xảy ra. Hãy quan sát biểu đồ H4 cặp tiền chính USD/JPY để biết thêm kinh nghiệm cũng như chiến lược giao dịch với các mô hình này:



Biểu đồ

- Mô hình số 1: Mẫu nến Hammer tăng và được xác nhận ngay bằng một cây nến tăng kèm ngay sau đó. Khi có nến xác nhận cũng là lúc giá sẽ tăng nhanh và sẽ đạt được kích thước gần như tương đương với mô hình Hammer đã xác định.
- Mô hình số 2: Xuất hiện mẫu nến Hanging Man sau khi giá tăng và giá đã giảm xuống.
- Mô hình số 3: Mô hình vai đầu vai đã hình thành và xuất hiện cùng với nến Hanging Man ở phần số 2, điều được chắc chắn lúc này đó chính là giá sẽ giảm. Vào thời điểm này, nhà đầu tư nên đặt lệnh với điểm dừng lỗ cao hơn nến Hanging Man số 2. Cách tính điểm chốt lời có thể dựa trên kích thước của mô hình nến vai đầu vai.
- Mô hình số 4: Cơ hội giao dịch sẽ xuất hiện khi giá được hợp nhất và mô hình Double bottom xuất hiện. Thời điểm này, nhà đầu tư có thể Buy USD/JPY khi có mức giá phá vỡ đường màu hồng tím. Điểm dừng lỗ nên đặt tại đáy thứ hai như trên ảnh.
- Mô hình số 5: Lúc này, mô hình giảm giá được hình thành vì có sự xuất hiện của mô hình nến bán sao. Nến chú ý đến cây nến giảm sau nến bán sao, bởi đây là dấu hiệu xác nhận mô hình đã được hình thành. Thế nhưng, cũng cần quan sát thêm nếu nến Hammer xuất hiện và sau đó lại

là một nền giảm thì chúng tôi mô hình trên không được xác nhận và giá sẽ không đi theo xu hướng đảo chiều đầu. Và tất nhiên, tại nền Hammer lúc này, nhà đầu tư không nên giao dịch.

Trong mô hình số 5, nếu xác nhận sau một nền giảm và sau mô hình tăng là một mô hình giảm thì đặt lệnh Sell tại đây với điểm stop loss cao nhất là hoàn toàn hợp lý.

Xem thêm mô hình nền đảo chiều chi tiết bên dưới

video![**Các quy tắc giao dịch khi sử dụng mô hình nền đảo chiều**](https://www.youtube.com/embed/Y-qvV-Odtno?feature=oembed&autoplay=1;base64,PGJvZHkge3R5bGU9J3dpZHRoOjEwMCU7aGVpZ2hoOjEwMCU7bWFyZ2luOjA7cGFkZGluZzowO2JhY2tncm91bmQ6dXJsKGhodHBzOi8vaW1nLnlnvdXR1YmUuY29tL3ZpL1kzcXZWLU9kdG4wLzAu anBnKSBjZW50ZXIvMTAwJSBuby1yZXBlYXQnPjxzdhlsZT5ib2R5eyotYnRuQm Fja2dyb3VuZDpyZ2JhKDasMCwwLC42NSk7fWJvZHk6aG92ZXI7LS1idG5CYWN rZ3JvdW5kOnJnYmEoMCwwLDApO2N1cnNvcjpw2ludGVyO30jcGxheUJobntka XNwbGF5OmZsZXg7YWxpZ24taXRlbXM6Y2VudGVyO2p1c3RpZnktY29udGVud DpjZW50ZXI7Y2x1YXI6Ym90aDt3aWR0aDoxMDBweDtoZWlnaHQ6NzBweDtsa W5lLWhlaWdodDo3MHB4O2ZvbnQtc2l6ZTo0NXB4O2JhY2tncm91bmQ6dmFy KCotYnRuQmFja2dyb3VuZCk7dGV4dC1hbGlnbjpjZW50ZXI7Y29sb3I6I2ZmZjti b3JkZXItcmFkaXVzOjE4cHg7dmVydGljYWwtYWxpZ246bWlkZGxlO3Bvc2loaW 9uOmFic29sdXRlO3RvcDo1MCU7bGVmdDo1MCU7bWFyZ2luLWxlZnQ6LTUwc Hg7bWFyZ2luLXRvcDotMzVweHojcGxheUFycm93e3dpZHRoOjA7aGVpZ2hoOj A7Ym9yZGVyLXRvcDoxNXB4IHNVbGlkIHRYYW5zcGFyZW50O2Jvcmlci1ib3R ob206MTVweCBzb2xpZCBocmFuc3BhcmVudDtib3JkZXItbGVmdDoyNXB4IHNV bGlkICNmZmY7fTwvc3R5bGU+PGRpdjBpZD0ncGxheUJobic+PGRpdjBpZDon cGxheUFycm93Jz48L2Rpdj48L2Rpdj48c2NyaXB0PmRvY3VtZW50LmJvZHUy WRkRXZlbnRMaXNoZW5lcignY2xpY2snLCBmdW5jdGlvbGp3e3dpbmRvdy5wY XJlbnQucG9zdE1lc3NhZ2Uoe2FjdGlvbGp3e3B5YXlCdG5DbGlja2Vk30sICc3Jy7f Sk7PC9zY3JpcHQ+PC9ib2R5Pg==</p></div><div data-bbox=)

Trader Tips

TRADERFOREX

Common candlestick reversal patterns.



Các quy tắc khi sử dụng các mô hình nến đảo chiều trong giao dịch

Chỉ vào lệnh khi nến đảo chiều hình thành

Như đã nhắc đến ở trên, nhà đầu tư chỉ nên vào lệnh khi mà nến hình thành xong, nếu không sẽ có thể xuất hiện những sự cố không mong muốn. Bạn cần bình tĩnh quan sát để không mắc phải sai lầm.

Cắt lỗ

Nếu là một nhà đầu tư thông thái thì bạn nên cắt lỗ trong mọi trường hợp bởi không có gì là chắc chắn 100% cả, Khi sử dụng mô hình nến đảo chiều thì nhà đầu tư có thể cắt lỗ tại trên hoặc dưới mô hình. Một tips khi cắt lỗ đó chính là nên đặt cắt lỗ cách râu 2 – 3 pip để tránh tình trạng rút chân.

Chốt lời

Với mô hình nến đảo chiều, giá tối thiểu để chốt lời sẽ bằng kích cỡ mà mô hình này hình thành. Để chốt lời, hãy tìm điểm thấp nhất và điểm cao nhất để tính pip. Để thu được lợi nhuận lớn hơn, nhà đầu tư có thể sử dụng thêm trailing stop.

Trên đây là các **mô hình nến đảo chiều** thường xuất hiện trên sàn Forex. Hy vọng qua bài viết này, bạn đọc sẽ hiểu thêm về mô hình nến đảo chiều và có thêm nhiều kinh nghiệm để giao dịch hiệu quả.

Xem thêm: <https://traderforex.net/mo-hinh-nen-dao-chieu/>

<https://nhattao.com/members/user2921472.2921472/>

<https://hvacr.vn/diendan/members/traderforex.126129/#about>

<https://www.logobids.com/users/Traderforex>

<http://www.aideapple.com/membre/traderforex>

<https://www.zoimas.com/profile/traderforex/about>

<https://subrion.org/members/info/traderforex/>

<https://hubpages.com/@traderforexnet>

<http://stationfm.ning.com/m/profile?screenName=2lwwlz3pz7k4m>

<https://orcid.org/0000-0001-6067-3782>

<https://www.brusheezy.com/members/traderforex>

<https://www.last.fm/user/traderforexnet>

<https://www.lonelyplanet.com/profile/traderforexnet>

https://www.evernote.com/secure/ProfileSettings.action?__fsk=1473443307

<https://www.twitch.tv/traderforexnet/about>

<https://www.indiegogo.com/individuals/27642326>

<https://www.hdvietnam.com/members/traderforex.2050334/>