

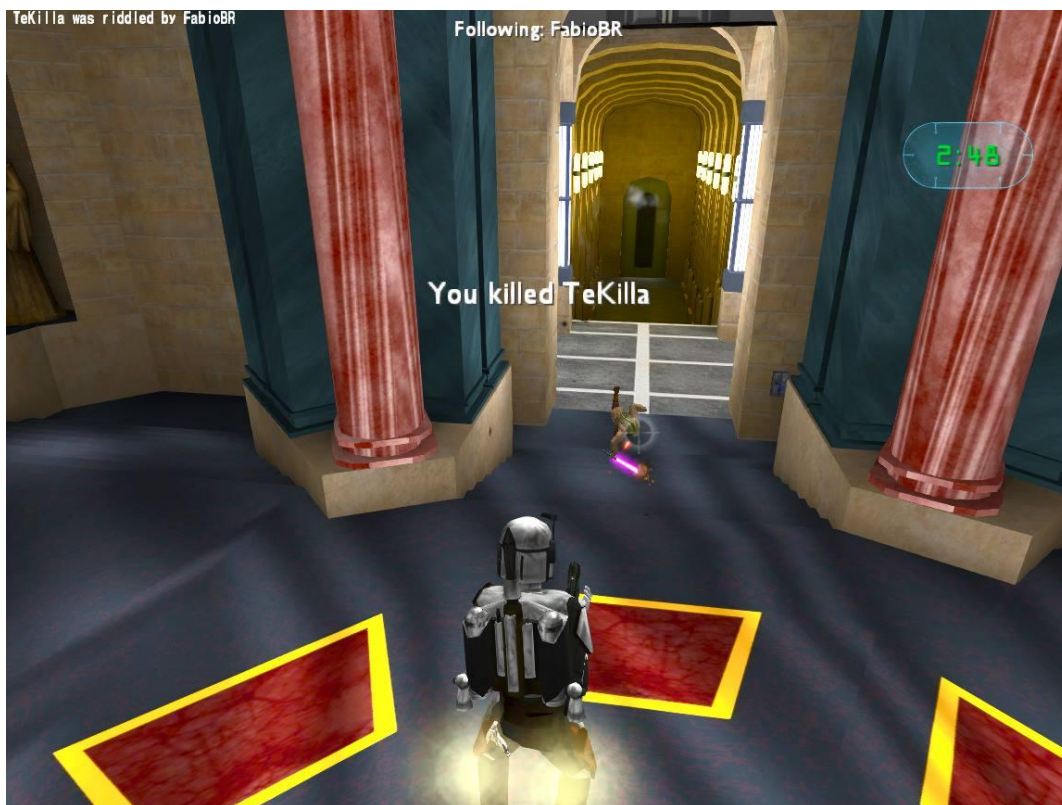
Tutorial: Mandalorian



Mandalorian – **Time: Imperial** – **Dificuldade: Médio**



Mandalorian é uma classe 10 em 1. Suas habilidades de Jetpack (voar) e Flamethrower (Lança-Chamas) tornam uma das classes mais divertidas e diferentes de se jogar. Possui diversas habilidades e configurações, tornando um excelente counter(contra-ataque) de Shooters e Jedis.



*(foto de um jogador **iniciante** do nosso servidor sendo morto por um Mandalorian profissional)*

1) Habilidades



Armas:

- 1. Westar Pistol:** Pistola dupla. Ideal para iniciantes e de fácil manuseio, é possível segurar o mouse2 para aumentar o dano do tiro.
- 2. EE-3 Carbine:** Os primeiros tiros dessa arma são precisos, enquanto aos poucos a precisão diminui. Possui uma sniper acoplada que poderá ser ativada através da tecla configurada para o Weapon Mode (ver tópico de Configurações de Teclas desse tutorial para maiores informações).

Outras Pontuações:

- 3. Fuel:** Fuel é o seu tanque de combustível, toda vez que você utilizar o Jetpack para voar, ou utilizar o FlameThrower(Lança-Chamas), irá estar gastando Fuel. Os pontos servem para determinar o tanto de Fuel que irá receber em cada partida. **Observação:** para maiores informações, consultar o tópico Instruções e Dicas de Jogabilidade desse tutorial.

4. **Flamethrower:** Lança-chamas, utilizado para causar dano por segundo nos inimigos e afastá-los de perto de você. Essencial contra jedi. **Observação:** quando utilizado, estará gastando a quantidade de Fuel que estiver disponível.



Ativação: Class Special 2 (*para maiores informações, veja o tópico Configurações de Teclas desse tutorial.*)

5. **Wrist Laser:** Dispara um intenso tiro no inimigo. Ideal contra Jedi para drenar bastante a sua força se atingi-lo.

O tiro possui máximo de 5 tiros quando o round começa. Se todos os cinco tiros forem utilizados rapidamente em ataques sucessivos, o laser irá sobrecarregar e explodir, desabilitando o seu uso até o fim do round. Caso contrário, os tiros irão aos poucos se regenerando durante o tempo.

Ativação: Class Special 2

Observação: Tanto o Laser quanto o Flamethrower(Lança-Chamas) são utilizadas pela mesma habilidade de Classe Special, você pode alterar entre elas ao ir no Melee e usar a tecla do Weapon Mode para trocar entre elas.

6. **Rocket:** Dispara um missíl de dano alto.



Ativação: Class Special 1 (*para maiores informações, veja o tópicos Configurações de Teclas desse tutorial.*)

7. **Armour:** Quantidade de Shield (Proteção/Escudo).

8. **Ammo:** Quantidade de Munição.

2) Configurações de Teclas

- **Recarregar Munição:**

É importante configurar qual a tecla padrão que será feita para recarregar a munição, em **ESC -> Controls -> Weapons**, a opção **'Reload Weapon'**, determina qual a tecla que irá ser utilizada.



- **Class Special 1 e 2:**

Deverá ser configurado uma tecla para o Especial de Classe 1 e Especial de Classe 2 das habilidades do Mandalorian.

Class Special 1: Utilizado para a habilidade de Rocket.

Class Special 2: Utilizado para a habilidade de Flamethrower (Lança-Chamas) e Wrist Laser.

Caminho de acesso: ESC -> Controls -> MovieBattles, opções Class Special 1 e Class Special 2



Recomendamos que utilizem teclas próximas à sua movimentação, por exemplo CTRL, Z ou X

- **Weapon Mode**

Para Mandalorian, é utilizado o Weapon Mode se você for usar a arma EE-3 Carbine, que ao pressioná-la irá trocar para o modo de mira de sniper.

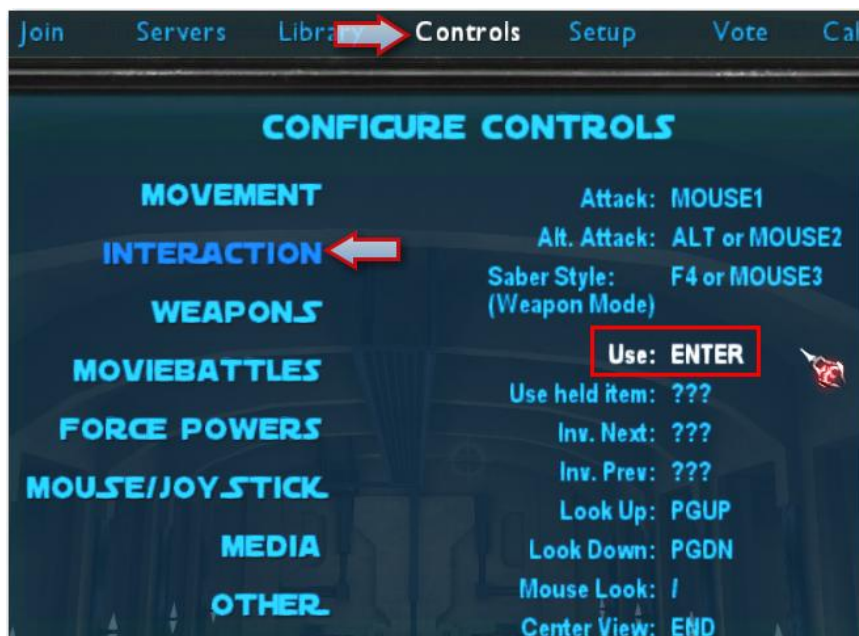
Caminho de acesso: ESC -> Controls -> Interaction, a opção 'Saber Style/Weapon Mode',



Recomendamos que utilizem o botão do meio do mouse, para facilitar durante a batalha, ou então as teclas F1, F2 ou F3.

- **USE (utilizado para desativar o jetpack)**

Caminho de acesso: ESC -> Controls -> Interaction, a opção 'USE'.



3) Instruções e Dicas de Jogabilidade

Fuel

Fuel é o seu tanque de combustível que você possui, determinado no jogo pela barra amarela, que se localiza no canto inferior à direita.



Ao utilizar o Jetpack e FlameThrower (Lança-Chamas), você estará consumindo o seu combustível, portanto use-o com sabedoria.

A quantidade de combustível que irá receber para utilização irá depender de quantos pontos forem distribuídos.

Jetpack

O jetpack é uma habilidade padrão da classe Mandalorian. Utilizado para desviar de inimigos e percorrer rapidamente locais desejados.



Ativação: Por padrão do jogo, o jetpack poderá ser utilizado ao apertar espaço duas vezes, ou apenas segurá-lo. Quando estiver no ar, para desativá-lo basta apenas apertar a tecla USE (padrão ENTER) *(Para maiores informações em configurar a tecla USE, consulte o tópico Configurações de Teclas desse tutorial.)*

Importante: Quando utilizado o jetpack, você estará gastando o seu Fuel, use-o com sabedoria.

Dicas:



Direto vemos iniciantes nos perguntando como ele foi derrubado pelos Jedi/Sith. A tecla **SHIFT** quando manter pressionada, irá possibilitar a sua classe Shooter de andar, dessa forma irá evitar que você seja desabilitado. Caso esteja correndo e levar push, irá imediatamente ser derrubado por eles, portanto tome bastante cuidado.

- Use a sua habilidade Flamethrower(Lança-Chamas) quando o Jedi estiver se aproximando de você, dessa forma você irá causa-lo dano e fazer com que ele se distancie de você.
- Saiba economizar a quantidade de Fuel que você tiver, para que possa ser aproveitado em ocasiões de extrema necessidade.
- Utilize o seu rocket contra shooters, o dano é imenso e poderá matar instantaneamente até mesmo classes com HP alto como por exemplo Hero.

4) Sugestões de Builds

Em todos os tutoriais de cada classe, estaremos deixando algumas sugestões de builds para iniciantes que não sabem o que fazer.

Opção 01: Build para Iniciantes

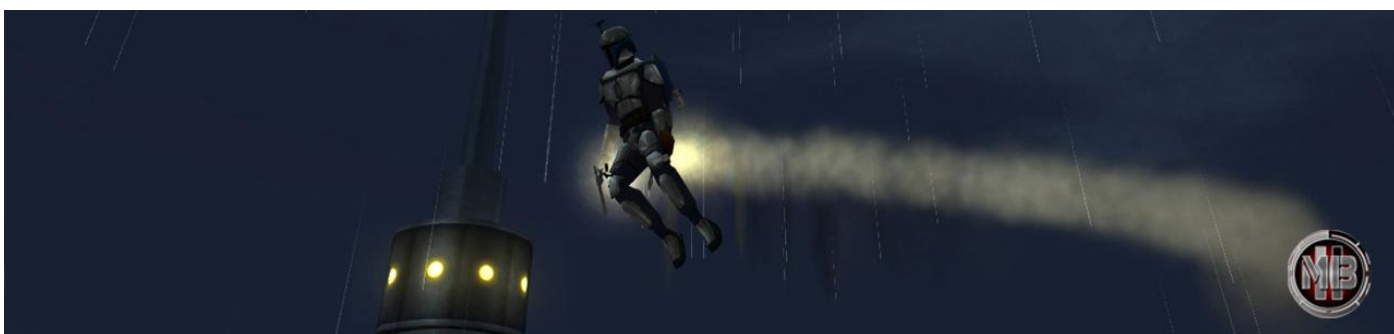


O ideal para iniciantes é utilizar a arma Westar Pistol, por ser mais fácil de acertar os inimigos. Coloquei Rocket para usar contra shooters e Flamethrower contra Jedis. Armor 3 para sobrevivencia e Ammo 2 para não acabar a munição.

Opção 02: Build para Veteranos



Para os jogadores que sabem acertar os tiros mais precisamente, recomendo a utilizar a EE-3 Carbine, ela possui um excelente dano e também possui uma sniper na arma que poderá ser ativada ao apertar a tecla configurada do *Weapon Mode* (Conforme mostrado anteriormente no tutorial).



Autor: Snk

*Sugestões enviar para snakepablo@hotmail.com

Contatos:

Site - www.mb2brasil.com

Página Facebook - www.facebook.com/mb2brasil

Grupo Facebook - <https://www.facebook.com/groups/241129489348865/?ref=bookmarks>