

BEAST OF NURGLE





· READ THIS FIRST · À LIRE EN PREMIER · LEER ANTES DE MONTAR
· LIES DIES ZUERST · LEGGI PRIMA QUESTO

- **BEFORE ASSEMBLING YOUR MINIATURES PLEASE READ THROUGH THE INSTRUCTIONS IN THIS BOOKLET CAREFULLY.** A pair of plastic cutters is required to remove the plastic components in this kit from their frame. We advise using a mouldline scraping tool to clean up the parts. To assemble your model you will need plastic glue. Games Workshop sells Citadel Fine Detail Cutters, Citadel Mouldline Remover and Citadel Plastic Glue, but does not recommend these products for use by children under the age of 16 without adult supervision.
- **AVANT D'ASSEMBLER VOS FIGURINES, VEUILLEZ LIRE ATTENTIVEMENT LES INSTRUCTIONS DE CE LIVRET.** Une pince coupante est requise pour détacher chaque élément de sa grappe. Nous vous recommandons l'utilisation d'un grattoir pour ébarber les éléments. Pour l'assemblage, vous aurez également besoin de colle plastique. Games Workshop commercialise les Pinces de Précision Citadel, l'Ébarboir Citadel et la Colle Plastique Citadel, mais n'en recommande pas l'utilisation pour des enfants de moins de 16 ans sans la supervision d'un adulte.
- **POR FAVOR, LEE CUIDADOSAMENTE ESTE LIBRETO DE INSTRUCCIONES ANTES DE EMPEZAR A MONTAR LAS MINIATURAS.** Te harán falta unas tenazas para plástico a fin de separar las piezas de la matriz. También aconsejamos una herramienta para rebabas a fin de limpiar cada pieza. Para montar la miniatura necesitarás pegamento para plástico. Games Workshop vende Tenazas Citadel, Herramientas para rebabas Citadel y Pegamento para plástico Citadel, pero no recomienda estos productos a menores de 16 años sin la supervisión de un adulto.
- **VOR DEM ZUSAMMENBAU DER MINIATUREN BITTE DIE ANWEISUNGEN IN DIESER ANLEITUNG AUFMERKSAM DURCHLESEN.** Du benötigst einen Kunststoffseitenschneider, um die Kunststoffbauteile aus dem Gussrahmen herauszutrennen, und Kunststoffkleber, um die Miniatur zusammenzubauen. Außerdem empfehlen wir, die Bauteile vorher mit einem Gussgratentferner zu säubern. Games Workshop bietet Präzisions-Kunststoffseitenschneider von Citadel sowie Citadel-Kunststoffkleber an, empfiehlt aber, dass Kinder unter 16 Jahren diese nur unter Aufsicht eines Erwachsenen benutzen.
- **PRIMA DI ASSEMBLARE LE TUE MINIATURE LEGGI ATTENTAMENTE TUTTE LE ISTRUZIONI DI QUESTO LIBRETTO.** Sono necessarie un paio di tronchesine per plastica per staccare i componenti dai loro sprue. Consigliamo di usare un attrezzo apposito per pulire i componenti. Per assemblare il modello avrai bisogno di colla per plastica. Games Workshop vende Tronchesine di precisione Citadel, Attrezzo per ripulire Citadel e Colla per plastica Citadel, ma non consiglia questi prodotti ad un pubblico minore di 16 anni senza la supervisione di un adulto.

• EXPLANATION OF SYMBOLS • EXPLICATION DES SYMBOLES
 • EXPLICACIÓN DE SÍMBOLOS • ERLÄUTERUNG DER SYMBOLE • LEGENDA DEI SIMBOLI

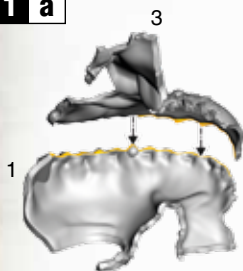


- Variant assembly
- Variante d'assemblage
- Variante de montaje
- Bauvariante
- Assemblaggio alternativo

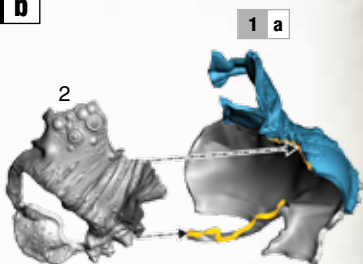


- Choice of parts
- Choix d'éléments
- Modelos de componentes
- Auswahl an Teilen
- Scelta di componenti

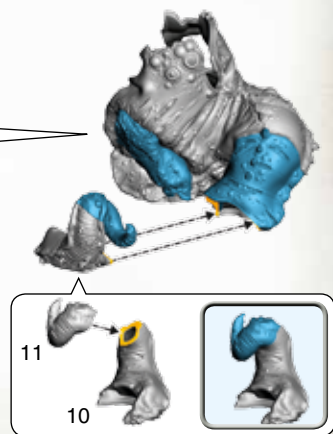
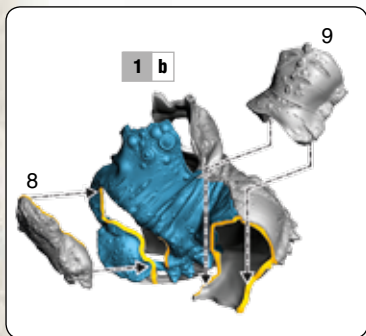
1 a

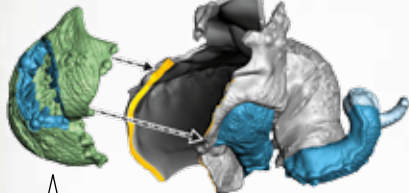


1 b



1 c



1 d**1 c**

5



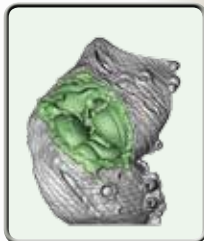
6



4



7

**1 e**

19



20



13



14



16



15



1 f

1 d

12

1 e

22



24



23

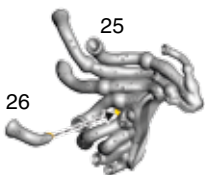


21





26



25



2 a

1



1



33

28



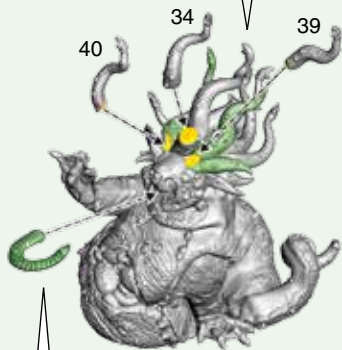
27

36

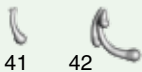


35

2 b



2 c



41 42

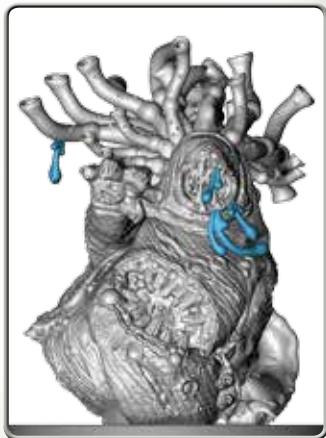


43 44 45



46 47 48

2 b



BEASTS OF NURGLE



MELEE WEAPONS	Range	Attacks	To Hit	To Wound	Reud	Damage
Claws and Tentacles	1"	D6	4+	3+	-	1
Slobbering Tongue	2"	1	3+	3+	-	D3

DESCRIPTION

A unit of Beasts of Nurgle has any number of models. Beasts of Nurgle unintentionally rend and crush their victims their Claws and Tentacles, and poison them with their Slobbering Tongues.

ABILITIES

Disgustingly Resilient: Roll a dice each time you allocate a wound or mortal wound to this model. On a 5+ the wound is negated.

Acidic Slime Trail: Roll a dice for each enemy unit that is within 3" of this model immediately before this model makes a retreat move. On a 4+ that enemy unit suffers D3 mortal wounds.

Attention Seekers: This unit can charge in the same turn in which it ran or retreated.

Locus of Virulence: Add 1 to the Damage characteristics of this unit's weapons while it is within 7" of a friendly **NURGLE DAEMON HERO**.

KEYWORDS

CHAOS, DAEMON, NURGLE, BEASTS OF NURGLE

BEASTS OF NURGLE



MELEE WEAPONS	Range	Attacks	To Hit	To Wound	Rend	Damage
Claws and Tentacles	1"	D6	4+	3+	-	1
Slobbering Tognue	2"	1	3+	3+	-	D3

DESCRIPTION

Une unité de Beasts of Nurgle se compose de n'importe quel nombre de figurines. Malgré elles, les Beasts of Nurgle lacèrent et battent leurs victimes à coups de Griffes et de Tentacules (Claws and Tentacles), et les étouffent de leur affection en les enveloppant avec leurs Langues Baveuses (Slobbering Tongues).

APTITUDES

Résistance Écœurante:

Jetez un dé chaque fois que vous allouez une blessure ou blessure mortelle à une figurine de cette unité. Sur 5+, la blessure est annulée.

Sillons Muqueux: Jetez un dé pour chaque unité ennemie située à 3" ou moins de cette unité avant qu'elle effectue un mouvement de repli. Sur 4+, l'unité ennemie subit D3 blessures mortelles.

En Quête d'Attention: Cette unité peut charger même si elle a couru ou s'est repliée au même tour.

Privilège de Virulence:

Ajoutez 1 aux caractéristiques de Damage des armes de cette unité tant qu'elle est à 7" ou moins d'un **HERO NURGLE DAEMON** ami.

DESCRIPCIÓN

Una unidad de Beasts of Nurgle tiene cualquier número de miniaturas. Las Beasts of Nurgle laceran y aplastan accidentalmente a sus víctimas con sus garras y tentáculos (Claws and Tentacles) y las envenenan con sus lenguas chorreantes (Slobbering Tongues) al tratar de jugar con ellas.

HABILIDADES

Asquerosamente resistente.

Tira un dado cada vez que una miniatura de esta unidad sufra una herida o herida mortal; con 5+, ignora esa herida.

Foco de Virulencia. Suma 1 a el atributo Damage de las armas de esta unidad mientras esté a 7" o menos de un **NURGLE DAEMON HERO** amigo.

En busca de atención. Esta unidad puede cargar aunque haya corrido o se haya retirado este turno.

Rastro de babas ácidas. Tira un dado por cada unidad enemiga que esté a 3" o menos de esta unidad inmediatamente antes de que esta unidad haga un movimiento de retirada; con 4+, la unidad enemiga por la que tiras sufre 1D3 heridas mortales.

KEYWORDS

CHAOS, DAEMON, NURGLE, BEASTS OF NURGLE

BESCHREIBUNG

Eine Einheit Beasts of Nurgle besteht aus einer beliebigen Anzahl Modelle. Beasts of Nurgle zerreißen und zerschmettern ihre Opfer unabsichtlich mit ihren Claws and Tentacles und vergiften sie mit ihren Slobbering Tongues.

FÄHIGKEITEN

Widerwärtig zäh: Wirf jedes Mal einen Würfel, wenn du einem Modell dieser Einheit eine Verwundung oder tödliche Verwundung zuweist. Bei 5+ wird die Verwundung ignoriert.

Ätzende Schleimspur: Unmittelbar bevor diese Einheit eine Rückzugsbewegung durchführt, wirfst du einen Würfel für jede feindliche Einheit, die sich innerhalb von 3" um diese Einheit befindet. Bei einem Wurf von 4 oder mehr erleidet die jeweilige Einheit D3 tödliche Verwundungen.

Aufdringlich: Diese Einheit kann im selben Zug noch angreifen, in dem sie gerannt ist oder sich zurückgezogen hat.

Präsenz der Ansteckung: Addiere 1 zu den Damage-Werten der Waffen dieser Einheit, solange sie sich innerhalb von 7" um einen befreundeten **DAEMON-HERO** des **NURGLE** befindet.

DESCRIZIONE

Un'unità di Beasts of Nurgle include un numero qualsiasi di modelli. Le Beasts of Nurgle dilaniano e schiacciano inconsapevolmente le vittime con Claws and Tentacles, e le avvelenano con le Slobbering Tongues.

ABILITÀ

Disgustosamente Resistente: tira un dado ogni volta che assegni una ferita o una ferita mortale a un modello di questa unità. Con 5+ la ferita viene negata.

Scia Viscida e Acida: tira un dado per ogni unità nemica entro 3" da questa unità subito prima che quest'ultima effettui un movimento di ritirata. Con 4+ l'unità nemica subisce D3 ferite mortali.

Bisognose di Attenzioni: questa unità può caricare nello stesso turno in cui ha corso o si è ritirata.

Ricettacolo della Virulenza: somma 1 alla caratteristica Damage delle armi di questa unità fintanto che essa si trova entro 7" da un **DAEMON HERO** di **NURGLE** amico.

KEYWORDS

CHAOS, DAEMON, NURGLE, BEASTS OF NURGLE

ENGLISH

These essential rules will get your new unit on the battlefield – for the full rules for this unit, see the Codex or Index book relevant to your army.

BEASTS OF NURGLE



NAME	M	WS	BS	S	T	W	A	Ld	Sv
Beast of Nurgle	6"	4+	-	4	5	5	D6	7	6+

This unit contains 1 Beast of Nurgle. It can include up to 8 additional Beasts of Nurgle (Power Rating +2 per model). Each model attacks with its putrid appendages.

WEAPONS	RANGE	TYPE	S	AP	D	ABILITIES
Putrid appendages	Melee	Melee	User	0	2	You can re-roll failed wound rolls for this weapon.

ABILITIES

Daemonic, Disgustingly Resilient, Daemonic Ritual

Attention Seeker: Beasts of Nurgle sometimes feel left out of the fun, and so bound forth to join in whenever they can. This unit can perform Heroic Interventions as if they were **CHARACTERS**.

Deadly Slime Trail: Roll a D6 for each enemy unit that Falls Back within 1" of this unit; on a 4+ that unit suffers a mortal wound.

FACTION KEYWORDS

CHAOS, NURGLE, DAEMON

KEYWORDS

BEAST, BEASTS OF NURGLE

FRANÇAIS

Ces règles rudimentaires vous permettent de jouer votre nouvelle unité. Pour les règles complètes, référez-vous au Codex ou à l'Index correspondant à votre armée.

BEASTS OF NURGLE



NOM	M	CC	CT	F	E	PV	A	Gd	Sv
Beast of Nurgle	6"	4+	-	4	5	5	D6	7	6+

Cette unité contient 1 Beast of Nurgle. Elle peut inclure jusqu'à 8 Beasts of Nurgle additionnelles (**Rang de Puissance +2 par figurine**). Chaque figurine attaque avec ses appendices putrides.

ARMES	PORTÉE	TYPE	F	PA	D	APTITUDES
Appendices putrides	Mélée	Mélée	Util.	0	2	Vous pouvez relancer les jets de blessure ratés pour cette arme.

APTITUDES

Démoniaque, Affreusement Résistant, Rituel Démoniaque

En Quête d'Attention : Les Beasts of Nurgle se sentent parfois laissées pour compte, et feront tout pour se joindre aux réjouissances. Cette unité peut effectuer des Interventions Héroïques comme s'il s'agissait de **PERSONNAGES**.

Mortelle Trainée de Mucus : Jetez un D6 pour chaque unité ennemie qui Bat en Retraite à 1" ou moins de cette unité ; sur 4+, l'unité subit une blessure mortelle.

MOTS-CLÉS DE FACTION CHAOS, NURGLE, DAEMON

MOTS-CLÉS BÊTE, BEASTS OF NURGLE

ESPAÑOL

Estas reglas esenciales te permitirán desplegar tu nueva unidad en el campo de batalla. Para conseguir las reglas completas de esta unidad, consulta el Codex o Index relativo a tu ejército.

BEASTS OF NURGLE



NOMBRE	M	HA	HP	F	R	H	A	L	S
Beast of Nurgle	6"	4+	-	4	5	5	1D6	7	6+

Esta unidad consta de 1 Beast of Nurgle. Puede incluir hasta 8 Beasts of Nurgle adicionales (**Potencia de unidad +2 por miniatura**). Cada miniatura ataca con sus apéndices pútridos.

ARMA	ALC.	TIPO	F	FP	D	HABILIDADES
Apéndices pútridos	Com.	Combate	Port.	0	2	Puedes repetir las tiradas para herir fallidas con esta arma.

HABILIDADES

Asquerosamente resistente, Daemónico, Ritual daemónico

En busca de atención. Las Beasts of Nurgle no quieren sentirse marginadas, y siempre van correteando allí donde creen que está la diversión. Esta unidad puede realizar Intervenciones heroicas como si fueran **PERSONAJES**.

Rastro de babas. Tira 1D6 por cada unidad enemiga que se retire estando a 1" o menos de esta unidad; con 4+ la unidad en cuestión sufre una herida mortal.

CLAVES DE FACCIÓN

CHAOS, NURGLE, DAEMON

CLAVES

BESTIA, BESTIAS OF NURGLE

DEUTSCH

Mit diesen Regeln kannst du deine neue Einheit gleich in die Schlacht führen – die vollständigen Regeln findest du im Codex oder Index für deine Armee.

BEASTS OF NURGLE



NAME	B	KG	BF	S	W	LP	A	MW	RW
Beast of Nurgle	6"	4+	-	4	5	5	W6	7	6+

Diese Einheit besteht aus 1 Beast of Nurgle. Sie kann bis zu 8 zusätzliche Beasts of Nurgle (**Macht +2 pro Modell**) enthalten. Jedes Modell attackiert mit Fauligen Gliedmaßen.

WAFFE	REICHW.	TYP	S	DS	SW	FÄHIGKEITEN
Faulige Gliedmaßen	Nahkampf	Nahkampf	Träger	0	2	Du darfst misslungene Verwundungswürfe für diese Waffe wiederholen.

FÄHIGKEITEN

Dämonisch, Widerwärtig zäh, Dämonisches Ritual

Aufdringlich: Beasts of Nurgle fühlen sich manchmal vom Spaß ausgeschlossen und springen deshalb weiter, um mitzumachen, wann immer sie können. Diese Einheit kann Heroische Interventionen durchführen, als wären ihre Modelle **CHARAKTERMODELLE**.

Tödliche Schleimspur: Werf einen W6 für jede feindliche Einheit, die sich innerhalb von 1 Zoll um diese Einheit zurückzieht. Bei einem Wurf von 4 oder mehr erleidet die Einheit eine tödliche Verwundung.

FRAKTION

CHAOS, NURGLE, DAEMON

SCHLÜSSELWÖRTER

BESTIE, BEASTS OF NURGLE



ITALIANO

Queste regole base ti aiuteranno a portare sul campo di battaglia la tua nuova unità; per le regole complete consulta il Codex o l'Index corrispondente alla tua armata.

BEASTS OF NURGLE



NOME	M	AC	AB	Fd	R	Fe	A	D	S
Beast of Nurgle	6"	4+	-	4	5	5	D6	7	6+

Quest'unità include 1 Beast of Nurgle. Può comprendere fino a 8 Beasts of Nurgle addizionali (**Valore di Potenza +2 per modello**). Ogni modello attacca con le proprie appendici putride.

ARMA	GITTATA	TIPO	Fd	VP	Da	ABILITÀ
Appendici putride	Mischia	Mischia	Mod.	0	2	Puoi ripetere i tri per ferire falliti di quest'arma.

ABILITÀ **Demonico, Disgustosamente Resistente, Rituale Demoniaco**

Bisognose di Attenzioni: le Beasts of Nurgle ogni tanto si sentono escluse, quindi balzano in avanti per unirsi alla festa ogni volta che possono. I modelli di quest'unità possono effettuare Interventi Eroici come se fossero **PERSONAGGI**.

Scia di Muco Letale: tira un D6 per ogni unità nemica che Ripiega entro 1" da questa unità; con 4+ quell'unità subisce una ferita mortale.

KEYWORDS DI FAZIONE **CHAOS, NURGLE, DAEMON**

KEYWORDS **BESTIA, BEASTS OF NURGLE**