

# Bóng nến là gì? Đặc điểm nhận dạng bóng nến trên biểu đồ giá

**Bóng nến là gì?** Bóng nến được biết đến là một công cụ phân tích kỹ thuật được các nhà giao dịch dùng để quan sát xu hướng thị trường. Qua đó có thể nhận biết được đâu là thời điểm nên mua vào và bán ra. Trong bài viết hôm nay của Trader Forex, cùng chúng tôi tìm hiểu mọi kiến thức liên quan đến bóng nến.

## Bóng nến là gì?

Đầu tiên, chúng ta cùng tìm hiểu bóng nến là gì? **Bóng nến** hay còn gọi là **bác nến** là một đường vẽ trên thân nến cho biết giá di chuyển như thế nào giữa giá đóng cửa và giá mở cửa.



Khái niệm bóng nến là gì?

Xét về cơ bản, bóng nến sẽ phản ánh mức giá tối thiểu và tối đa của bất kỳ tài sản nào được giao dịch trong khoảng thời gian cụ thể.

Cụ thể, mỗi biểu đồ nến cung cấp các dữ liệu, bao gồm giá mở cửa, đóng cửa, giá cao và giá thấp. Các giá trị sau đó sẽ tạo thành một hình dạng cây nến. Phần rỗng hoặc bên trong của thân nến gọi là thân. Các phần hiển thị bên trên hoặc bên dưới phần thân gọi là bóng nến. Cả hai có thể được gọi là phần bác. Tuy nhiên, để xác định rõ ràng, đa số các nhà đầu tư gọi phần trên của thân nến là bác và phần dưới là đuôi.

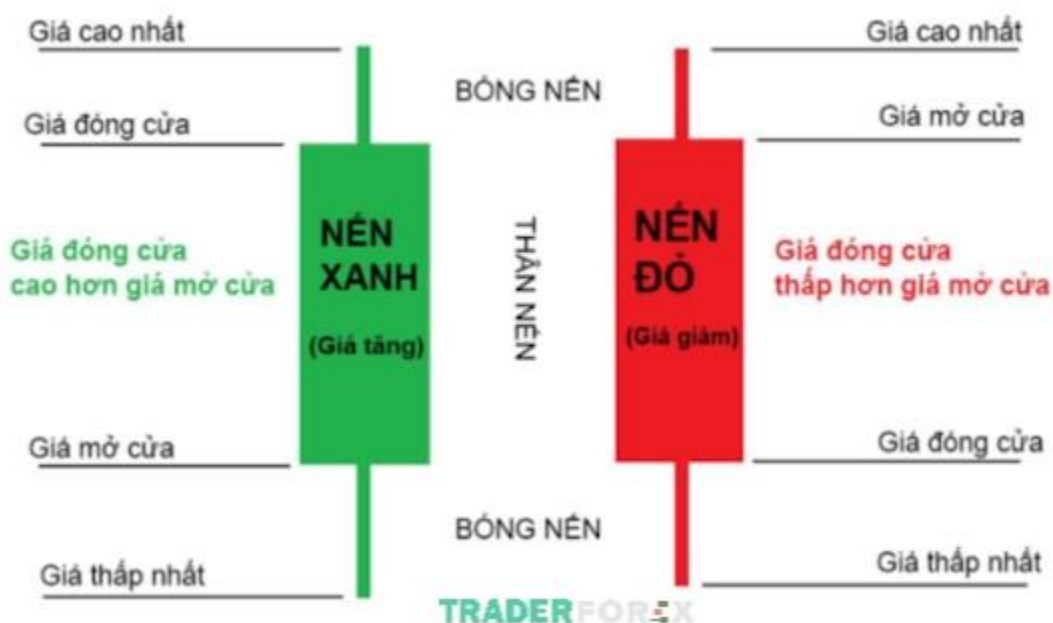
Vậy các đặc điểm của **bóng nến là gì?** Cùng tìm hiểu tiếp nhé!

## Các đặc trưng của bóng nến là gì?

Như đã nói phía trên một cây nến thông thường có ba điểm cụ thể: giá mở cửa, giá đóng cửa và bóng nến.

Điều bạn đầu cần theo dõi là mức giá mở và đóng của nến. Những điểm này hỗ trợ nhận biết điểm bắt đầu và điểm kết thúc của giá tài sản trong khoảng thời gian đã xác định để xây dựng thân nến.

Mỗi ngọn nến mô tả hành động giá khi nhà giao dịch chọn một khoảng thời gian nhất định để nhận biết trên biểu đồ. Nếu một nhà đầu tư quan sát biểu đồ hàng ngày, mỗi cây nến riêng biệt sẽ cho thấy mức giá mở cửa, giá đóng cửa, bóng trên và bóng dưới của ngày đó.



Các

đặc điểm nhận dạng bóng nến

Với ví dụ ảnh bên trên, chính là cấu trúc của một cây nến hoàn chỉnh.

### Giá mở cửa

Giá mở cửa phản ánh mức giá giao dịch đầu tiên trong quá trình tạo ra cây nến. Nếu giá khởi động xu hướng tăng, cây nến sẽ chuyển sang màu xanh lục (màu sắc điều chỉnh theo thiết lập biểu đồ của trader). Nếu giá giảm, nến sẽ chuyển màu sang sắc đỏ.

### Giá tối đa

Đỉnh của bóng trên thể hiện giá giao dịch tối đa trong khoảng thời gian đó. Nếu không hình thành bóng trên, điều này tức là giá mở cửa hoặc đóng cửa là giá cao nhất của giao dịch.

## Giá tối thiểu

Giá giao dịch dưới dạng đáy của bất thấp hơn hoặc nếu không có bất thấp hơn, mức giá thấp được giao dịch khi giá đóng cửa hoặc giá mở cửa trong nến tăng.

## Giá đóng cửa

Là mức giá giao dịch cuối cùng trong quá trình tạo ra cây nến. Nếu giá đóng cửa thấp hơn giá mở cửa, nến sẽ mặc định chuyển sang màu đỏ. Nếu giá đóng cửa cao hơn giá mở cửa, nến sẽ có màu xanh lục (màu của nến tăng hoặc giảm phụ thuộc vào thiết lập biểu đồ).

## Bóng nến

Bóng nến có một vai trò rất quan trọng, chúng thể hiện chuyển động giá trong một khoảng thời gian biểu đồ chi tiết. Bóng nến rất dễ nhận biết vì nó mỏng hơn thân nến. Đây là nơi sức mạnh của ngọn nến trở nên mạnh mẽ hơn bao giờ hết. Bóng nến có thể giúp các nhà giao dịch quan sát giá dịch chuyển như giá nào trên thị trường.

Hướng của giá được phản ánh bằng màu sắc của nến. Khi giá đóng cửa của nến cao hơn giá mở cửa của nến, giá sẽ tăng lên và nến sẽ có màu xanh lục (màu của nến căn cứ vào thiết lập biểu đồ). Khi thấy nến có màu đỏ, nghĩa là giá đóng cửa thấp hơn giá mở cửa.

Bóng nến nằm trên mức giá mở cửa hoặc dưới mức giá đóng cửa. Nếu nến có bất dài ở đáy (trông giống như hình cái búa), điều đó cho thấy sức mua tăng lên và căn cứ vào mô hình giá, có thể là mức giá thấp nhất của cổ phiếu trước khi xu hướng đảo chiều.

Do đó, nhà giao dịch cần biết thông tin đầy đủ của một cây nến, gồm những loại nến, chân nến và thân nến. Nó sẽ giúp nhà đầu tư có cái nhìn về một bức tranh tổng quát của thị trường.

## Phương thức nhận biết và sử dụng bóng nến là gì?

Theo các nhà phân tích kỹ thuật, bóng nến cao hoặc dài tức là giá trị của tài sản sẽ đảo chiều hoặc quay đầu. Ngược lại, nếu bóng nến rất thấp, nó có thể cho thấy xu hướng tăng đang đến.

Nói chung, nếu bóng nến trên dài, điều đó có nghĩa là một sự suy giảm mạnh đang đến và nếu bóng nến dưới dài, điều đó có nghĩa là một sự tăng giá đang đến gần.

Nhận biết bóng nến và xu hướng thị trường

Bóng trên dài xuất hiện khi giá tăng trong phiên giao dịch nhưng sau đó đảo chiều thành giảm, đây là dấu hiệu giảm giá.

Bóng dưới dài được tạo ra khi áp lực giảm giá đẩy giá xuống, nhưng áp lực tăng giá sẽ kéo giá tăng ngay sau đó, để lại một bóng nến dài, được xem là dấu hiệu tăng giá của xu hướng tăng giá sắp xảy ra.

Một cây nến không có bóng nến được người mua hoặc người bán trên thị trường coi là một tín hiệu mạnh, phụ thuộc vào hướng của nến là tăng hay giảm. Cụ thể trong thị trường chứng khoán, loại nến này được hình thành khi hành động giá của cổ phiếu giao dịch trong phạm vi mức giá mở và đóng của nó.

## Hướng dẫn giao dịch với nến bóng dài (Long Wick Candle)

Nến bóng dài thường xuất hiện nhiều trên thị trường Forex. Việc này làm cho chuyện hiểu ý nghĩa phía sau của các ngọn nến này trở nên rất quan trọng đối với bất cứ một nhà giao dịch nào để hiểu được động lực thị trường trong một khoảng thời gian nhất định.

Giao dịch cùng bóng nến dài thường bị quên đi vì sự đơn giản của nó, nhưng hiểu được định nghĩa này có thể nâng cao kiến thức giao dịch của nhà đầu tư rất nhiều. Trong phần này, chúng ta sẽ nhắc đến:

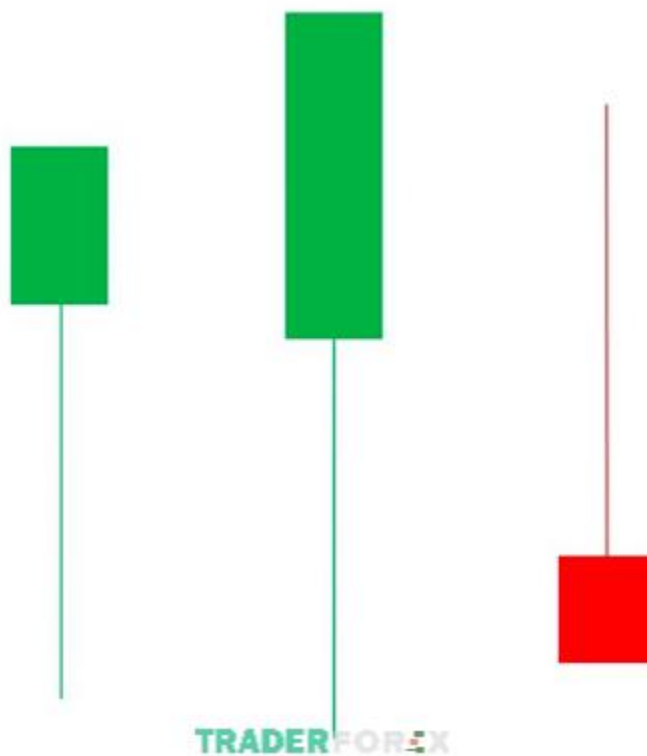
- Định nghĩa về nến bóng dài.

- Hướng dẫn nhận biết một cây nến bóng dài trên biểu đồ giá.
- Bóng nến dài thể hiện điều gì đối với xu hướng thị trường?

## Nến bóng dài là gì?

Giống như tên gọi của nó, nến bóng dài là nến có bóng dài gắn liền với thân nến. Các thân nến có thể giảm hoặc tăng, giúp cho bóng nến dài phù hợp với bất cứ loại thân nến nào.

Độ dài của bóng nến dài cho thấy mức cao nhất và thấp nhất của biến động giá trong một khoảng thời gian nhất định. Hiểu về bóng nến và giao dịch dựa vào chúng có thể mang lại cho nhà giao dịch xác suất thành công cao trong các phiên giao dịch.

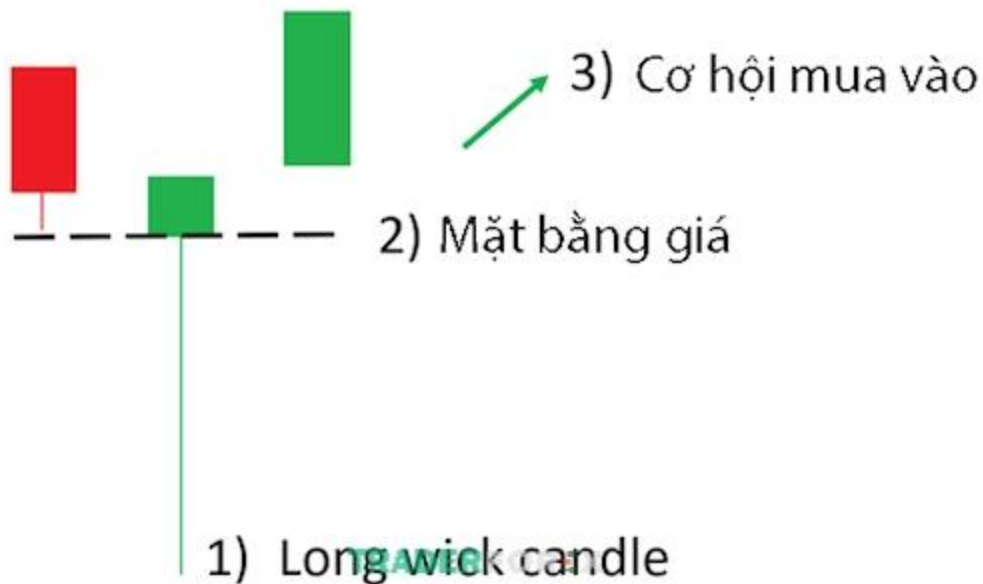


hiểu khái niệm về nến bóng dài

Tìm

## Làm sao để nhận biết một nến bóng dài trên biểu đồ?

- Tìm kiếm bóng nến dài trong đó đỉnh/đáy dài hơn các bóng xung quanh một cách không tương xứng.
- Dùng đến hành động giá để nhận biết các mức giá chính có thể khớp với nến bóng dài, biểu thị các mức hỗ trợ/kháng cự.
- Dùng đến nến bóng dài và mức giá để xác định các cơ hội giao dịch mang đến thắng lợi.



Hướng dẫn nhận biết nến bóng dài trên biểu đồ

**Nến bóng dài cho thể hiện điều gì?**

Nến bóng dài, tương tự như mẫu hình nến sao băng, nến doji và Hammer , là một phần của “họ” các mô hình nến có chân nến đảo chiều. Hãy cùng phân tích một ví dụ:

Biểu đồ bên dưới hiển thị NZD/JPY trên khung thời gian hàng tuần. Bóng nến dài màu xanh biểu thị hành động giá trước khi nó đảo chiều. Nói cách khác, nếu có một bóng nến dài hơn bên dưới thân nến, giá đang có xu hướng tăng.

Ngược lại, nếu bóng nến dài phía trên thân nến, giá đang có xu hướng giảm. Những bắc mở rộng này (bắc dài hơn các bắc khác trên biểu đồ) cung cấp thông tin có giá trị cho các nhà giao dịch tài chính.



### Bóng nến dài và tác dụng của nó

Bóng dài kéo dài bên dưới nến thể hiện người bán có thể đẩy giá giảm xuống rất nhiều. Tuy nhiên, phe bò có thể đẩy giá lên cao hơn, phản ánh sức mạnh của người mua. Sức mạnh của phe bò có thể sẽ tiếp tục dẫn đến đà tăng khi phe bò áp đảo áp lực bán từ phe gấu. Hiệu ứng giống như vậy sẽ áp dụng cho nến bóng dài hình thành phía trên ngọn nến, về hướng ngược lại.

Thông qua nội dung về **bóng nến là gì** hôm nay, các bạn đã nắm được một kiến thức quan trọng để tham gia vào thị trường chứng khoán, Forex. Không những thế, các bóng nến chính là cơ sở để bạn phân tích các biểu đồ giá. Trader Forex chúc các bạn sẽ có những giây phút cực kỳ tuyệt vời trong các phiên giao dịch.