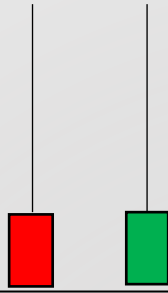


# الشموع اليابانية الانعكاسية

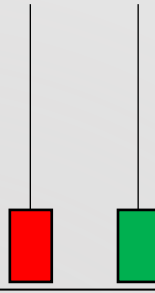
## candlestick patterns



الرجل المشنوق



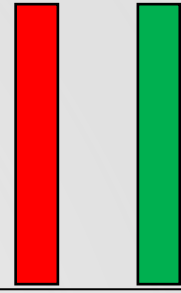
شهاب الساقط



همر مقلوب



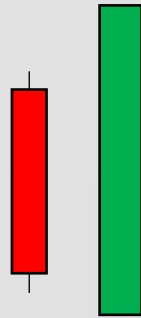
همر



مار بوزو



Tweezers Top



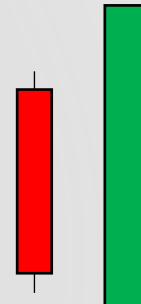
ابنلاعي ايجابي



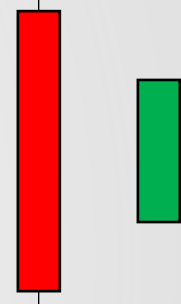
Dark cloud



انسايه بار ايجابي



ابنلاعي ايجابي



انسايه بار ايجابي



Tweezers Bottom



ابنلاعي سلبي



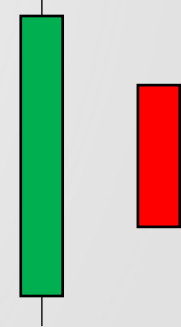
Pracing line



انسايه بار سلبي



ابنلاعي سلبي



انسايه بار سلبي

## اسم النموذج : One Black Crow Pattern



الوصف :

شمعة خضراء استمرارية تظهر في الاتجاه الصاعد

1

شمعة حمراء طويلة نفتح أسفل إغلاق الشمعة السابقة ونغلق أسفلها

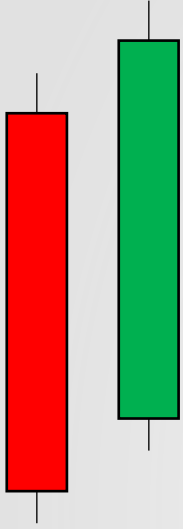
2

نوع النموذج : انعكاسي يأتي في المسار الصاعد ليعكس الاتجاه

التأكيد : الإغلاق أسفل النموذج



## اسم النموذج : One White Soldier Pattern



الوصف :

1 شمعة حمراء استمرارية تظهر في الاتجاه الهابط

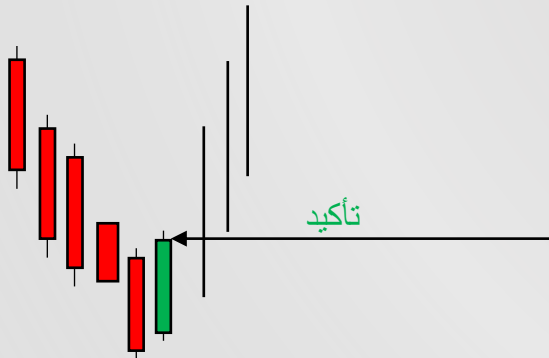
1

2 شمعة خضراء طويلة نفتح أعلى إغراق الشمعة السابقة ونغلق أعلاها

2

نوع النموذج : انعكاسي يأتي في المسار الصاعد ليعكس الاتجاه

التأكيد : الإغلاق أعلى النموذج



## اسم النموذج : Haming Pingeon Pattern

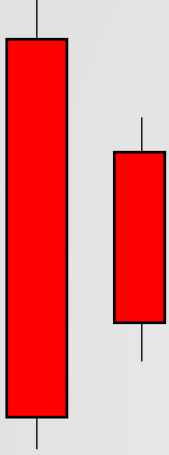
الوصف :

شمعة حمراء اسنمرارية تظهر في الاتجاه الهابط

1

شمعة حمراء صغيرة نفتح ونغلق داخل الشمعة السابقة

2



مسار هابط



مسار صاعد



نوع النموذج : انعكاسي يأتي في المسار الهابط ليعكس الاتجاه

التأكيد : الإغلاق أعلى النموذج

ملاحظة : النموذج يأتي في الاتجاهين الصاعد والهابط

## اسم النموذج : Descending Hawk Pattern

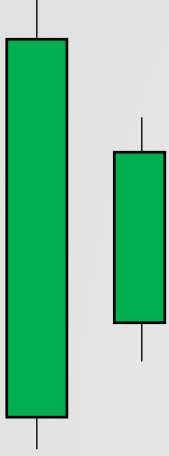
الوصف :

شمعة خضراء اسنمرارية تظهر في الاتجاه الهابط

1

شمعة خضراء صغيرة نفتح ونغلق داخل الشمعة السابقة

2

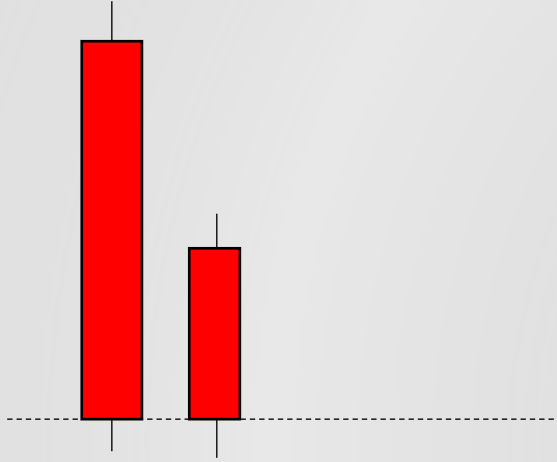


نوع النموذج : انعكاسي يأتي في المسار الهابط ليعكس الاتجاه

التأكيد : الإغلاق أعلى النموذج

ملاحظة : النموذج يأتي في الاتجاهين الصاعد والهابط

## اسم النموذج : Matching Low Pattern



الوصف :

شمعة حمراء اسنمرارية تظهر في الاتجاه الهابط

1

شمعة حمراء صغيرة إغلاقها مساوي لإغلاق الشمعة السابقة

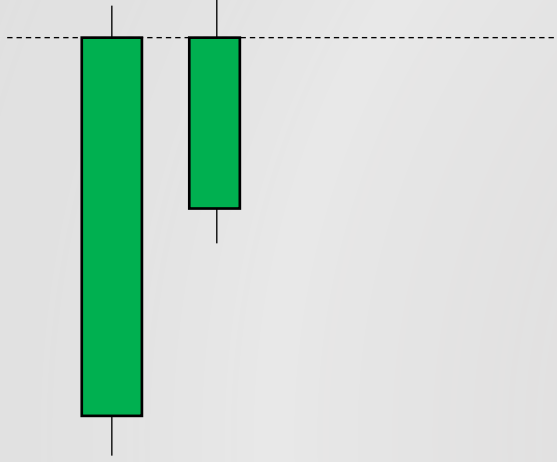
2

نوع النموذج : انعكاسي يأتي في المسار الهابط ليعكس الاتجاه

التأكيد : الإغلاق أعلى النموذج



## اسم النموذج : Matchineg High Pattern



الوصف :

شمعة **خضراء** اسنمرارية تظهر في الاتجاه الهابط

1

شمعة **خضراء** صغيرة إغلاقها مساوي لفتح الشمعة السابقة

2

نوع النموذج : انعكاسي يأتي في المسار **الهابط** ليعكس الاتجاه

**التأكيد** : الإغلاق أعلى النموذج





## اسم النموذج : Unique Three Bottom Pattern

### الوصف :

شمعة حمراء طويلة تأتي بعد اتجاه هابط ندل على مواصلة الهبوط

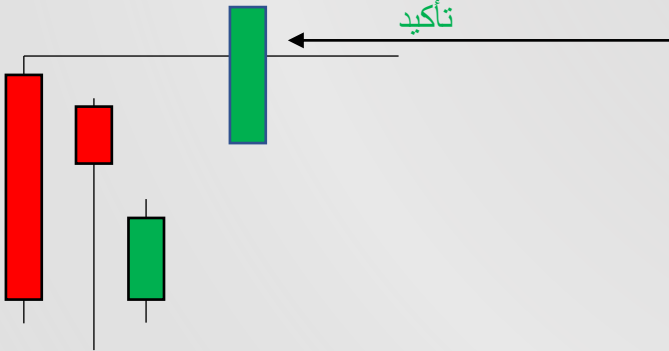
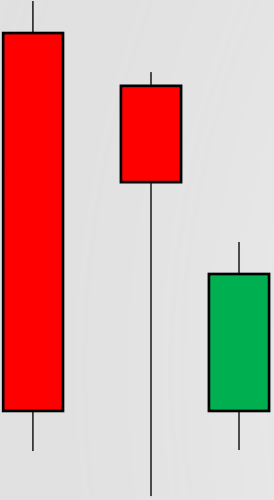
١

شمعة حمراء صغيرة بذيل سفلي طويل يسجل قاع جديد

٢

شمعة خضراء صغيرة ننداول في ثلث الأخير الشمعة الحمراء الطويلة

٣



نوع النموذج : انعكاسي يأتي في المسار الهابط ليعكس الاتجاه

التأكيد : الإغلاق فوق الشمعة الحمراء الطويلة

## اسم النموذج : Unique Three Top Pattern

### الوصف :

شمعة خضراء ثاني بعد اتجاه الصاعد نزل على مواصلة الصعود

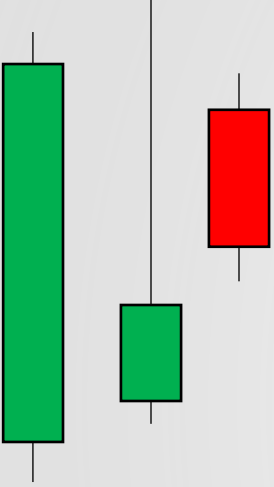
١

شمعة خضراء صغيره بذيل علوي طويل يسجل قمة جديدة

٢

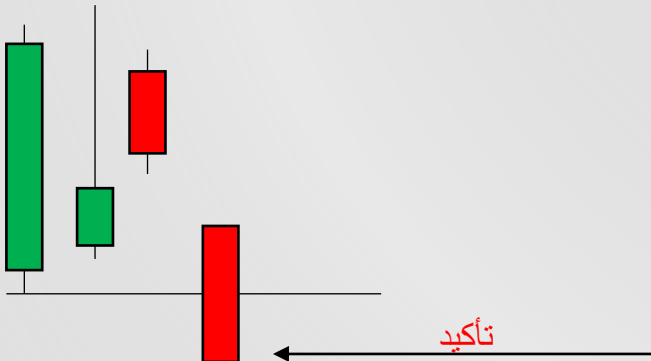
شمعة حمراء صغيره ننداول في ثلث الأول للشمعة الخضراء الطويلة

٣



نوع النموذج : انعكاسي يأتي في المسار الصاعد ليعكس الاتجاه

التأكيد : الإغلاق أسفل الشمعة الخضراء الطويلة



## اسم النموذج : Downside Gap Tow Rabbits pattern :

الوصف :

شمعة حمراء تأتي بعد اتجاه الهابط ندى مواصلة الهبوط

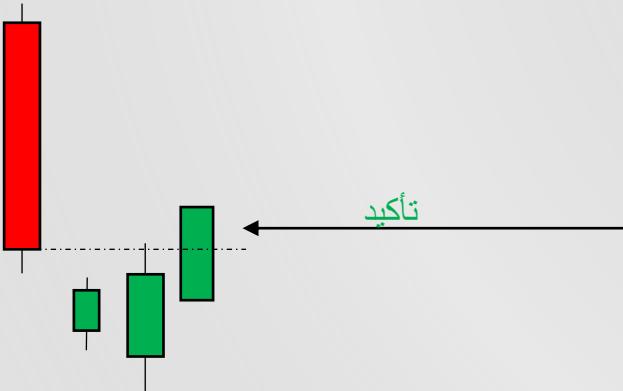
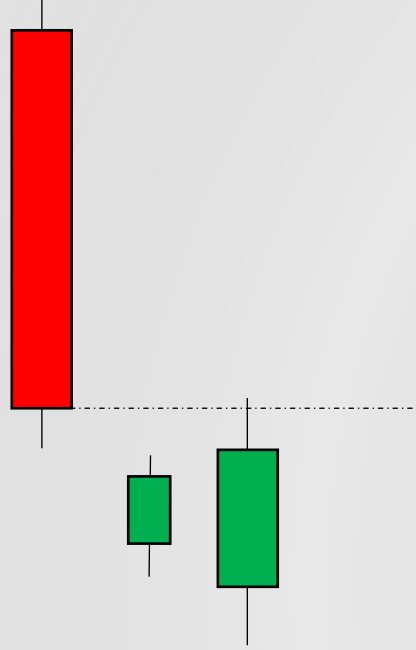
١

شمعة خضراء صغيرة بينها وبين الشمعة الأولى فجوة هابطة

٢

شمعة خضراء تبتلع الشمعة الثانية ونغلق الفجوة بديل فقط

٣



نوع النموذج : انعكاسي يأتي في المسار الهابط ليعكس الاتجاه

التأكيد : الإغلاق فوق الفجوة الهابطة

## اسم النموذج : Upside Gap Tow Crows pattern

### الوصف :

شمعة خضراء تأتي بعد اتجاه الصاعد نزل على مواصلة الصعود

١

شمعة حمراء صغيرة بينها وبين الشمعة الأولى فجوة طاعة

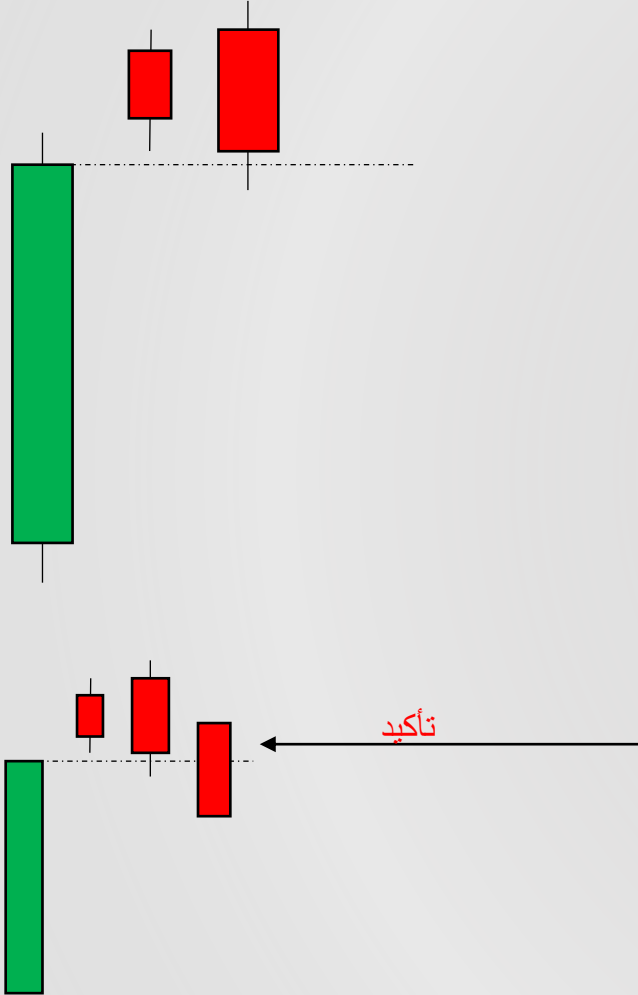
٢

شمعة حمراء تبتلع الشمعة الثانية ونغلق الفجوة بذييل فقط

٣

نوع النموذج : انعكاسي يأتي في المسار الصاعد ليعكس الاتجاه

التأكيد : الإغلاق أسفل الفجوة الطاعة



## اسم النموذج : Collapsing Doji Star Pattern

الوصف :

شمعة **حمراء** تأتي بعد اتجاه هابط نذل على مواصلة الهبوط

١

شمعة **دوجي** صغيره تفتح بفجوة صاعدة

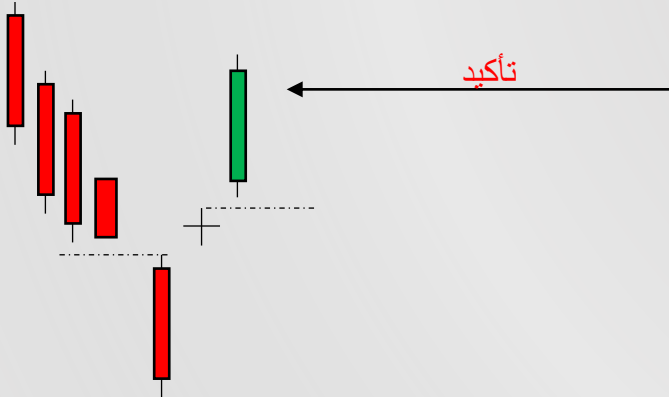
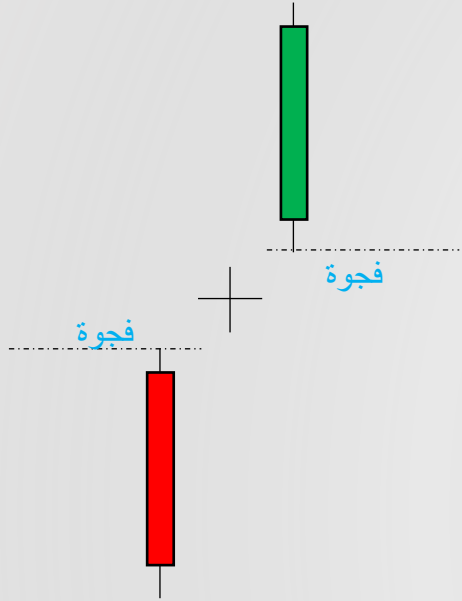
٢

شمعة **خضراء** تفتح بفجوة صاعدة فوق شمعة **الدوجي**

٣

نوع النموذج : انعكاسي يأتي في المسار **الهابط** ليعكس الاتجاه

**التأكيد** : الإغلاق فوق النموذج



شكل توضيحي

## اسم النموذج : Collapsing Doji Star Pattern

الوصف :

شمعة خضراء تأتي بعد اتجاه صاعد نذل على مواصلة الصعود

١

شمعة دوجي صغيرة تفتح بفجوة صاعدة

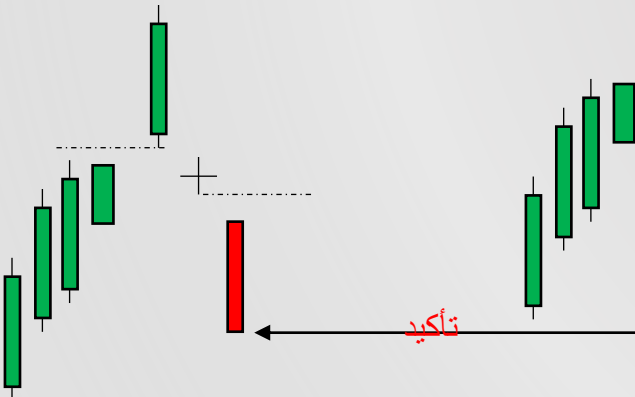
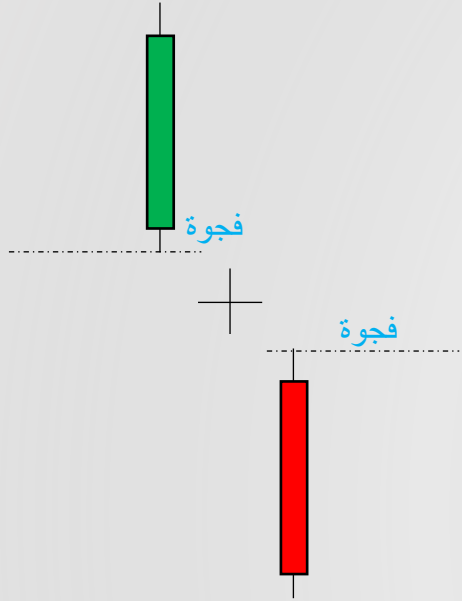
٢

شمعة حمراء تفتح بفجوة صاعدة فوق شمعة الدوجي

٣

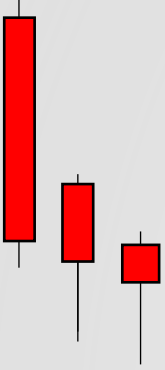
نوع النموذج : انعكاسي يأتي في المسار الصاعد ليعكس الاتجاه

التأكيد : الإغلاق تحت النموذج



شكل توضيحي

## اسم النموذج : Descent Block Pattern



الوصف :

شمعة **حمراء** تأتي بعد اتجاه هابط نزل على مواصلة الهبوط

١

شمعة **همر** نفتح ضمن مدى الشمعة الأولى السلبية ونغلق أسفل جسمها

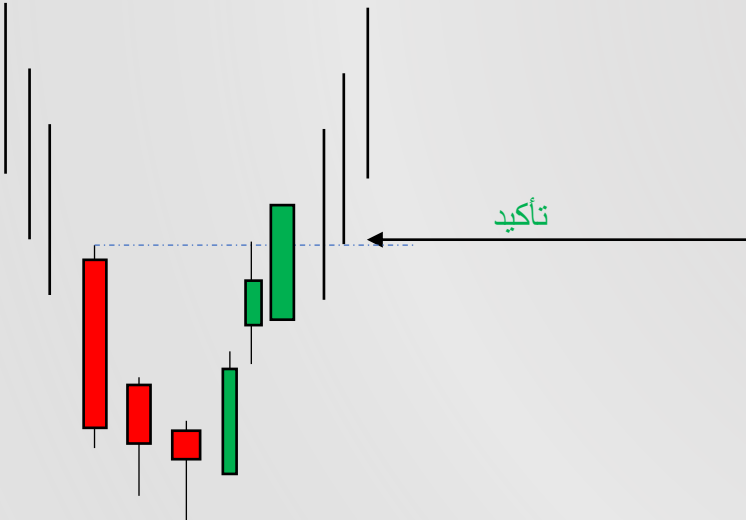
٢

شمعة **حمراء** نفتح ضمن مدى الشمعة الهمر ونغلق أسفل جسمها

٣

نوع النموذج : انعكاسي يأتي في المسار الهابط ليعكس الاتجاه

التأكيد : الإغلاق فوق النموذج



شكل توضيحي

## اسم النموذج : Advance Block Pattern

الوصف :

شمعة **حضر** تأتي بعد اتجاه هابط نزل على مواصلة **الصعود**

١

شمعة **همر** نفتح ضمن مدى الشمعة الاولى الايجابية ونغلق اعلى جسمها

٢

شمعة **حضر** نفتح ضمن مدى شمعة الهمر ونغلق اعلى جسمها

٣

نوع النموذج : انعكاسي يأتي في المسار **الصاعد** ليعكس الاتجاه

**التأكيد** : الإغلاق أسفل النموذج

تأكيد



ان اصبحت فمن الله وحدة وأن أخطأت فمن نفسي والشيطان

لإضافتي في نوينر اضبط [هنا](#)