

# Cook HIT

By **UDI**



## COZINHAS PROFISSIONAIS

CUISINES PROFESSIONNELLES  
COCINAS PROFESIONALES  
PROFESSIONAL KITCHENS



# Cook HIT

By **UDI**



## 500

Cook HIT 500, a dimensão extremamente compacta da linha satisfaz a necessidade dos restaurantes e snack bares onde o espaço é fator determinante para a escolha, mas sem comprometer a robustez e eficácia garantida pelos potentes queimadores de dupla coroa.

- ■ Cook HIT 500, la dimension extrêmement compacte de la gamme répond au besoin de restaurants et de snack-bars où l'espace est un facteur de choix déterminant, sans toutefois compromettre la robustesse et l'efficacité garanties par les puissants brûleurs à double couronne.
- ■ Cook HIT 500, la dimensión extremadamente compacta de la línea satisface la necesidad de los restaurantes y snack bares donde el espacio es factor determinante para la elección, pero sin comprometer la robustez y eficacia garantizada por los potentes quemadores de doble corona.
- ■ Cook HIT 500, the extremely compact dimension of the line satisfies the need for restaurants and snack bars where space is a determining factor for choice but without compromising the robustness and efficiency guaranteed by the powerful double-crown burners.



## 600

Cook HIT 600, a linha de bancada é caracterizada pela sua versatilidade, capaz de realizar milagres em pequenos espaços, oferecendo dimensões ideais e máximo desempenho graças a módulos independentes que proporcionam higiene e facilidade de manutenção.

- ■ Cook HIT 600, la ligne de banc se caractérise par sa polyvalence, capable de réaliser des miracles dans des espaces réduits, offrant des dimensions optimales et des performances maximales grâce à des modules indépendants qui assurent une hygiène et un entretien aisés.
- ■ Cook HIT 600, la gama de sobremesa se caracteriza por su versatilidad, capaz de realizar milagros en espacios pequeños, ofreciendo dimensiones óptimas y rendimiento máximo gracias a los módulos independientes que brindan seguridad y fácil mantenimiento.
- ■ Cook HIT 600, the desktop range is characterized by its versatility, capable of performing miracles in small spaces, offering optimum dimensions and maximum performance thanks to independent modules that provide hygiene and easy maintenance.



## 700

Cook HIT 700 dá resposta às necessidades de zonas de trabalho funcionais e ergonómicas. Um conceito com soluções para interpretar os espaços limitados ou de pequena dimensão, com suficiente flexibilidade para tornar o seu projecto competitivo.

- ■ Cook HIT 700, répond aux besoins des domaines de travail fonctionnels et ergonomiques. Un concept avec des solutions pour interpréter les espaces restreints ou petits, avec suffisamment de souplesse pour faire votre projet concurrentiel.
- ■ Cook HIT 700, contesta las necesidades funcionales y ergonómicas de las áreas de trabajo. Un concepto con soluciones para interpretación de los espacios limitados o de pequeñas dimensiones, con flexibilidad suficiente para que su proyecto sea competitivo.
- ■ Cook HIT 700 line, answers the needs of functional and ergonomic work areas. A concept with solutions for interpreting the limited spaces or small areas, with sufficient flexibility in order to make your project competitive.

## 900

Cook HIT 900, a necessidade do alto rendimento interpretada pela UDi®. Um conceito capaz de valorizar de forma integrada e harmoniosa com a arquitectura do projecto, as exigências de: alta performance, design, ergonomia, versatilidade, potência, fiabilidade, sustentabilidade.

- ■ Cook HIT 900, la nécessité pour la haute performance interprétée par UDi®. Un concept qui peut améliorer de façon intégrée et harmonieuse avec l'architecture du projet, les exigences de: haute performance, le design, l'ergonomie, la polyvalence, la puissance, la fiabilité, la durabilité.
- ■ Cook HIT 900, La necesidad de un alto rendimiento interpretada por UDi®. Un concepto con capacidad para valorizar de modo integrado y armonioso con la arquitectura del proyecto, las exigencias de: alto rendimiento, diseño, ergonomía, versatilidad, potencia, fiabilidad, sostenibilidad.
- ■ Cook HIT 900, UDi® interpretation about high performance needs. A concept capable to enhance in an integrated and harmonious way with the project architecture. The demands of: High performance, design, ergonomics, versatility, power reliability, sustainability.

FOGÃO GÁS • CUISINIÈRE A GAZ • COCINA A GAS • GAS STOVE



UDFG5K200G  
5500.001



UDFG5K201G  
5500.003



UDFG5K211G  
5500.005



LINHA 600 BANCADA | LIGNE 600 BANC | LÍNEA 600 BANCO | LINE 600 TOP

FOGÃO • CUISINIÈRES • COCINAS • STOVES



UDS6K100E  
5600.005



UDS6K200E  
5600.010

COZEDOR PASTA • CUISEUR PÂTE • COCEDOR PASTA • PASTA COOKER



UDS6M100E  
5600.055



FRYTOPS • GRIDDLES • FRYTOPS • FRYTOPS



UDS6I100E  
5600.025



UDS6I200E  
5600.030



UDS6I100E  
5600.035



UDS6I200E  
5600.040

FRITADEIRAS • FRITUSES • FREIDORAS • FRYERS



UDS6F100E  
5600.015



UDS6F200E  
5600.020

BANHO-MARIA • BAIN-MARIE • BAÑO MARÍA • BAIN-MARIE



UDS6S100E  
5600.065



AQUECEDOR BATATA • CHAUFFE POMME • CALENTADOR PATATA • FRYED CHIP WARMER



UDS6D100E  
5600.060



ELEMENTO NEUTRO • ÉLÉMENT NEUTRE • ELEMENTO NEUTRO • NEUTRAL ELEMENT



UDS6T100N  
5600.045



UDS6T200N  
5600.050



Cook HIT 600





FOGÕES • CUISINIÈRES • COCINAS • COOKERS 6 kW



WOK 10 kW  
UDFC7SAPG  
5700.015



UDF072APG  
5700.002



UDF074APG  
5700.004



UDF074FG  
5700.008



UDF076FAPG  
5700.010



UDF076FMG  
5700.006



UDF076APG  
5700.011



FOGÕES • CUISINIÈRES • COCINAS • COOKERS



UDF072APER  
5700.012



UDF074APER  
5700.014



UDF074FER  
5700.016



PLACAS ARDENTES • CUISINIÈRES TOUT FOYER • PLACAS • HOT PLATES



UDPA7APG  
5700.018



UDPA7FG  
5700.020



FRITADEIRAS BASCULANTES • FRITEUSE BASCULANT  
FREIDORAS BASCULANTES • TILTING FRYERS



UDFB760E  
5700.064



UDFB760G  
5700.066

FRITADEIRAS • FRITEUSES • FREIDORAS • FRYERS



UDFR718APE  
5700.042



UDFR718DAPE  
5700.046



UDFR718DAPG  
5700.048



UDFR718APG  
5700.044



UDABF7APE  
5700.050

Aquecedor de Batatas  
Chauffe-Pomme de Terre  
Calefacción de Batatas  
Potatoe Heater



GRELHADORES DE PEDRA LÁVICA • GRILLES A ROCHE LAVIQUE •  
PARRILLAS DE PIEDRA LÁVICA • GRILLS AND LAVA STONE



UDGPL7SAPG  
5700.068



UDGPL7DAPG  
5700.070



GRELHADORES GÁS A ÁGUA/VAPOR • GRILLES À GAZ D'EAU/VAPEUR •  
PARRILLAS GAS DE ÁGUA Y VAPOR • GAS WATER/STEAM GRILLS



UDGA7SAPG  
5700.074



UDGA7DAPG  
5700.076



FRY-TOPS • FRY-TOP • FRY-TOPS • FRY-TOP



**UDFT7SLAPG**  
5700.022



**UDFT7SNAPG**  
5700.026



**UDFT7SLAPE**  
5700.024



**UDFT7SNAPE**  
5700.028



**UDFT7SLAPG**  
5700.022C\*

\*Cromo-  
duro  
Cromo duro  
Chrome dur  
Hard Chrome



**UDFT7DMAPG**  
5700.038C\*



**UDFT7DMAPG**  
5700.038



**UDFT7DNAPG**  
5700.034



**UDFT7DNAPE**  
5700.036



**UDFT7DMAPE**  
5700.040



**UDFT7DLAPG**  
5700.030  
5700.030C\*



**UDFT7DLAPE**  
5700.032  
5700.032C\*

ELEMENTO NEUTRO • ÉLÉMENT NEUTRE • ELEMENTOS NEUTROS • NEUTRAL UNITS



**UDEN7SAP**  
5700.078



**UDEN7DAP**  
5700.080

BANHOS-MARIA • BAIN-MARIE  
BAÑOS MARÍA • BAIN-MARIES



**UDBM7SAPE**  
5700.054

COZEDORES DE PASTA • CUISEURS A PATES • COCEDORES DE PASTA • PASTA COOKERS



**UDCP7SAPG**  
5700.057



**UDCP7SAPE**  
5700.058



**UDCP7DAPE**  
5700.056



**UDBM7DAPE**  
5700.052

Para informação mais detalhada solicite o nosso catálogo exclusivo

Pour plus d'informations, demandez notre catalogue exclusif  
Para obtener información detallada, solicite nuestro catálogo exclusivo  
For more detailed information request our exclusive catalog



PLANO HIGIÉNICO e outras soluções sob pedido  
PLAN HYGIÉNIQUE et autres solutions sur demande  
PLAN HIGIÉNICO y otras soluciones a petición  
HYGIENIC PLAN and other solutions on request

 FOGÕES • CUISINIÈRES • COCINAS • COOKERS  10 kW



**UDF092APG**  
5900.002



**UDF094APG**  
5900.004



**UDF094FG**  
5900.008



**UDF096FG**  
5900.010



**UDF098FG**  
5900.014



**UDF096FMG**  
5900.006



**UDF096APG**  
5900.011

 PLACAS ARDENTES • CUISINIÈRES TOUT FOYER • PLACAS • HOT PLATES



**UDA9APG**  
5900.018



**UDA9FG**  
5900.020

 BANHOS-MARIA • BAIN-MARIE  
BAÑOS MARÍA • BAIN-MARIES



**UDBM9SAPE**  
5900.054



**UDBM9DAPE**  
5900.056

 GRELHADORES DE PEDRA LÁVICA • GRILLES A ROCHE LAVIQUE PARRILAS DE PIEDRA LÁVICA • GRILLS  
AND LAVA STONE



**UDGPL9SAPG**  
5900.050



**UDGPL9DAPG**  
5900.052

FRITADEIRAS BASCULANTES • FRITEUSE BASCULANT • FREIDORAS BASCULANTES • TILTING FRYERS



**UDFB980G**  
5900.064



**UDFB9120G**  
5900.062



**UDFB9120E**  
5900.069



**UDFB980E**  
5900.068

FRITADEIRAS • FRITEUSES • FREIDORAS • FRYERS



**UDFR924APE**  
5900.042



**UDFR924DAPE**  
5900.046



**UDFR924APG**  
5900.044







FOGÕES • CUISINIÈRES • COCINAS • COOKERS



**UDF092APEQ**  
5900.012



**UDF094APEQ**  
5900.013



**UDF094FEQ**  
5900.016



FRY-TOPS • FRY-TOP • FRY-TOPS • FRY-TOP



**UDFT9SLAPG**  
5900.021  
5900.021C\*



**UDFT9SLAPE**  
5900.024



**UDFT9SNAPG**  
5900.026



**UDFT9SNAPE**  
5900.028



**UDFT9DLAPG**  
5900.030



**UDFT9DLAPE**  
5900.032  
5900.032C\*



**UDFT9DNAPG**  
5900.034



**UDFT9DNAPE**  
5900.036



**UDFT9DMAPG**  
5900.038



**UDFT9DMAPE**  
5900.040



**UDFT9DLAPG**  
5900.030C\*



**UDFT9DMAPG**  
5900.038C\*

\*Cromo-duro  
Cromo duro  
Chrome dur  
Hard Chrome

ELEMENTO NEUTRO • ÉLÉMENT NEUTRE • ELEMENTOS NEUTROS • NEUTRAL UNITS



**UDEN9SAP**  
5900.078



**UDEN9DAP**  
5900.080

COZEDORES DE PASTA • CUISEURS A PATES • COCEDORES DE PASTA • PASTA COOKERS



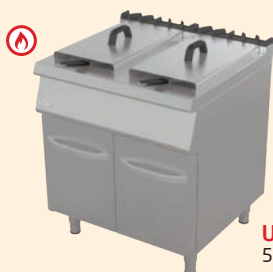
**UDCP9SAP**  
5900.058



**UDCP9DAP**  
5900.060



**UDCP9SAPG**  
5900.082



**UDFR924DAPG**  
5900.048



**UDABF9APE**  
5900.084

Aquecedor de Batatas  
Chauffe-Pomme de Terre  
Calefacción de Batatas  
Potatoe Heater

MARMITAS • MARMITES • MARMITAS • BOILING PANS



**UDM9250IE**  
5900.076



**UDM9150IG**  
5900.070



**UDM9150IE**  
5900.072



**UDM9250IG**  
5900.074

Aquecimento a Óleo Térmico  
Chauffage de l'huile thermique  
Calentamiento de aceite térmico  
Thermal oil heating

**UDI**<sup>®</sup>  
Inspiring hospitality Industry



[www.udi.com.pt](http://www.udi.com.pt)



**NORTE2020**  
PROGRAMA OPERACIONAL REGIONAL DO NORTE

**PORTUGAL**  
**2020**

UNIÃO EUROPEIA  
Fundos Europeus  
Estruturais e de Investimento

Parceria / Partnership