



أهم مظاهر القوة والضعف في الفوليوم VSA



فاتح ماي 2019

مدرسة الفوليوناتشي

<https://web.facebook.com/groups/fulonacie.ecole>

فهرس المحتويات :

مقدمة

مظاهر الضعف

03	-----	
04	-----	Up Thrust - 01
05	-----	النموذج على الشارت
06	-----	Top Reversal - 02
07	-----	النموذج على الشارت
10	-----	Buying Climax - 03
11	-----	النموذج على الشارت
14	-----	End of Rising Market - 04
15	-----	النموذج على الشارت
18	-----	No Demand - 05
18	-----	- على فوليوم ضعيف
19	-----	النموذج على الشارت
20	-----	- على فوليوم مرتفع
21	-----	النموذج على الشارت
22	-----	Effort To Fall - 06
23	-----	النموذج على الشارت

أهم مظاهر القوة و الضعف في الفوليوم VSA

مظاهر القوة

26	-----	Shake Out - 07
27	----- <u>03 02 01</u>	النموذج على الشارت
30	-----	Bottom Reversal - 08
31	----- <u>03 02 01</u>	النموذج على الشارت
34	-----	Selling Climax - 09
35	----- <u>03 02 01</u>	النموذج على الشارت
38	-----	Stopping Volume - 10
38	-----	- مدى متوسط
39	----- <u>02 01</u>	النموذج على الشارت
41	-----	- مدى ضيق
42	----- <u>02 01</u>	النموذج على الشارت
44	-----	No Supply - 11 ضعف العرض
44	-----	- على فوليوم ضعيف
45	----- <u>02 01</u>	النموذج على الشارت
47	-----	- على فوليوم مرتفع
48	----- <u>02 01</u>	النموذج على الشارت
50	-----	Effort To Rise - 12
51	----- <u>03 02 01</u>	النموذج على الشارت

أهم مظاهر القوة و الضعف في الفوليوم VSA

مظاهر الضعف

- 01 - Up Thrust
- 02 - Top Reversal
- 03 - Buying Climax
- 04 - End of Rising Market
- 05 - No Demand **ضعف الطلب**
 - a- على فوليوم ضعيف
 - b- على فوليوم مرتفع
- 06 - Effort To Fall

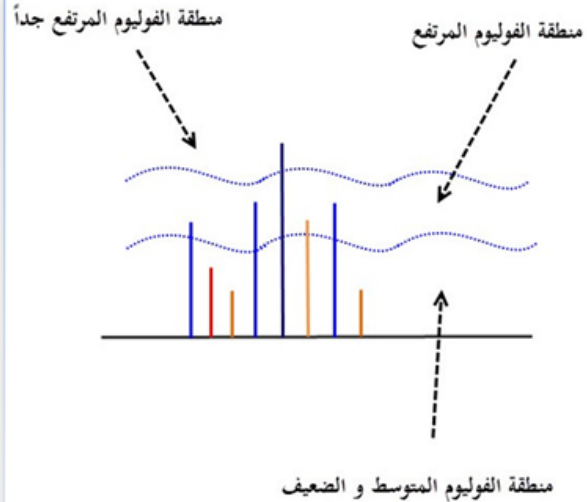
مظاهر القوة

- 07 - Shake Out
- 08 - Bottom Reversal
- 09 - Selling Climax
- 10 - Stopping Volume
 - a- مدى متوسط
 - b- مدى ضيق
- 11 - No Supply **ضعف العرض**
 - a- على فوليوم ضعيف
 - b- على فوليوم مرتفع
- 12 - Effort To Rise

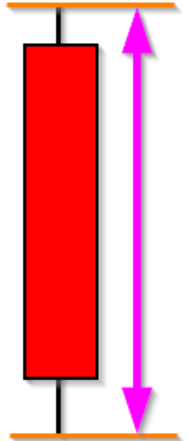
تحليل الفوليوم بشكل عام يعتمد على إغلاقات البارات (الشموع) + حجم الفوليوم + المدى الخاص بالبار
 الفوليوم في تحليله يعتمد على ظهور مظهر من مظاهر القوة مثلاً، ثم بعدها يبدأ السعر بالصعود وبعدها يهبط السعر ليقوم بعمل اختبار ويعطينا مظهر قوة آخر، وبعدها تبدأ الأسعار بالصعود

المدى ينقسم إلى عدة أقسام: مدى واسع جداً / واسع / متوسط / ضيق / ضيق جداً

الفوليوم ينقسم إلى عدة أقسام: فوليوم مرتفع جداً أو ألترا هاي / مرتفع / متوسط / منخفض / منخفض جداً أو ألترا ليو



حجم الشمعة أو المدى





01- Up Thrust

01

قوتها عند مستوى مقاومة قوية
أو مناطق عرض قوية

4

التأكيد : الشمعة التي
بعده هابطة

3

المدى متوسط إلى واسع
الفوليوم عالي إلى عالي جداً

2

ترند صاعد

ذيل علوي طويل
و إغلاق أسفل
المنتصف قرب اللو

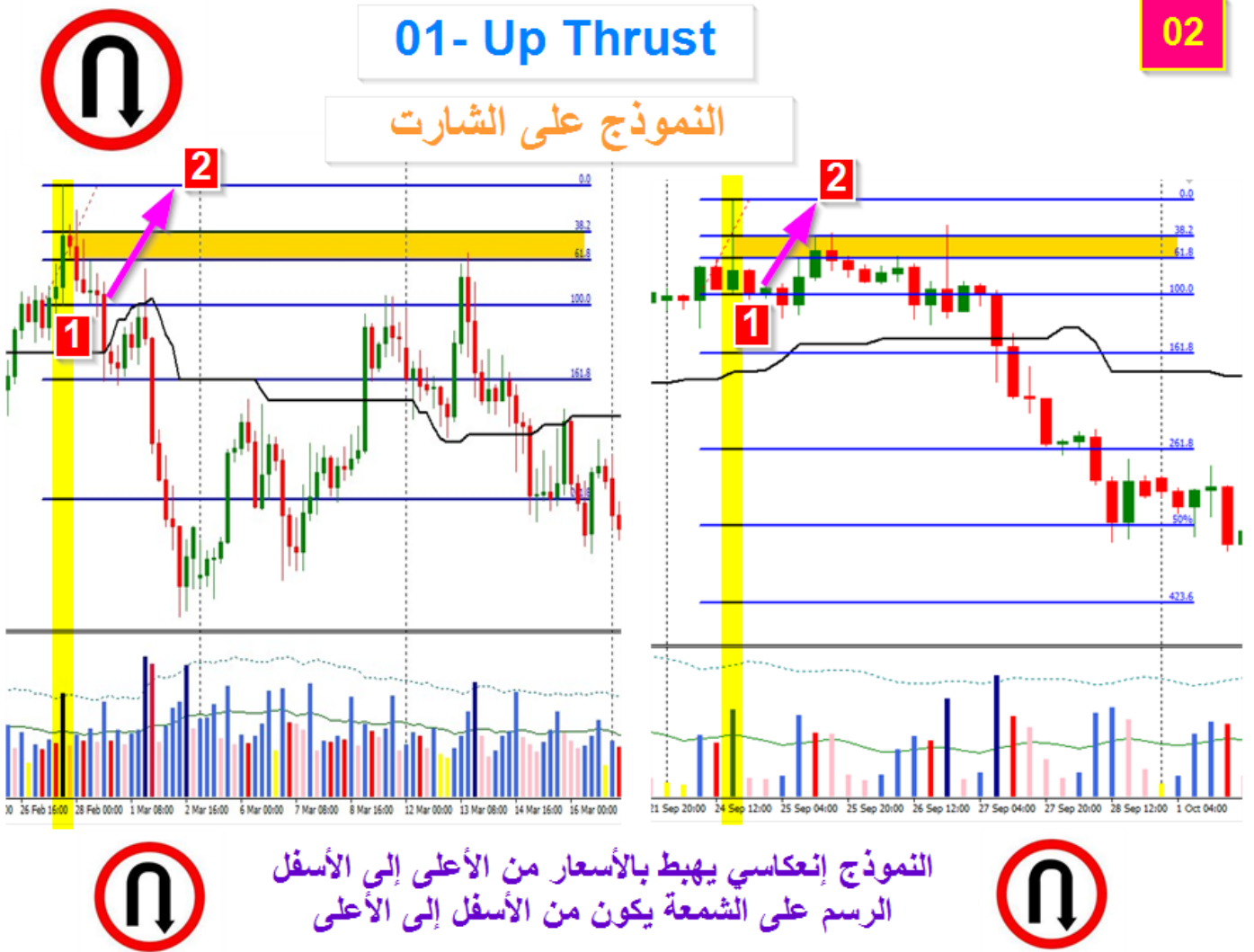
1

النموذج يوهم المتداولين أن
المناطق سوف تخترق ويعدها
يهبط بقوة إلى الأسفل

5

أحيانا يتم عمل إختبار بشكل سريع للنموذج بحيث الباربات التالية صاعدة بشكل ضعيف
وتكون إما على فوليوم عالي أو فوليوم منخفض جداً و في كلتا الحالتين المدى ضيق

6



02- Top Reversal

03

نموذج إنعكاسي يأتي
في الترنند الصاعد



قوتها عند مستوى مقاومة قوية
أو مناطق عرض قوية 4

شمعة ابتلاعية هابطة

إذا قامت الشمعة الهابطة بعمل هاي أعلى من الهاي
السابق كان هذا أفضل
ولكن ليس عليها أن تقوم بعمل ذيل علوي طويل جداً 5

ترند صاعد

الإغلاق يجب أن يكون قرب اللو
للشمعة الثانية و ليس قرب المنتصف 2

النموذج يتكون
من شمعتين
الأولى صاعدة
تغلق قرب الهاي
الشمعة الثانية
هابطة تغلق
قرب اللو لتبتلع
الشمعة السابقة 1

المدى في كليهما من متوسط إلى واسع المدى
فولיום الشمعة الأولى يفضل أن يكون أعلى من الذي قبله
أما فولיום الشمعة الثانية الهابطة أعلى من فولיום
الشمعة الأولى 3

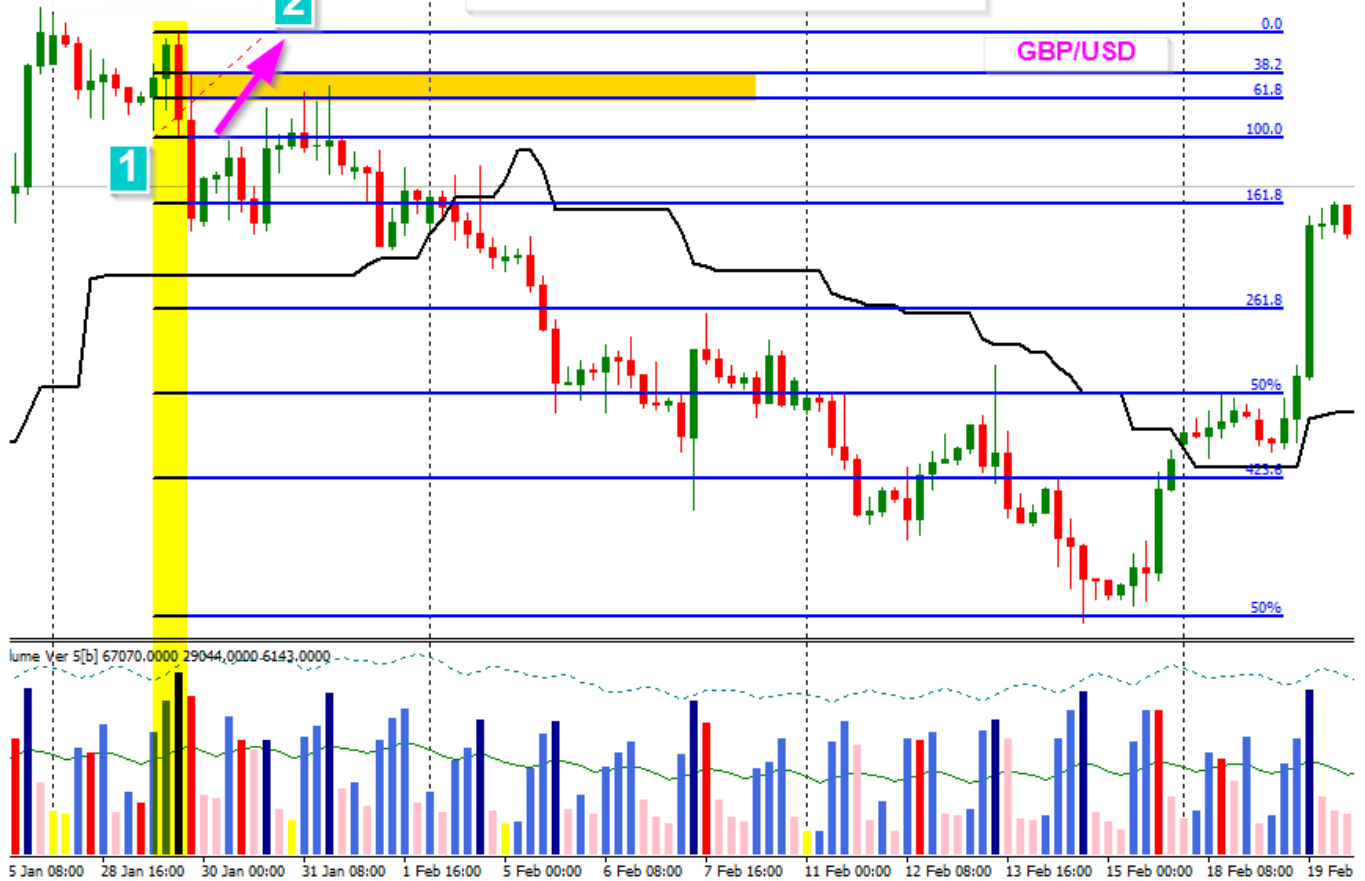
إذا كان للشمعة الهابطة مدى واسع جداً و أنترا
فولיום يجب أن ننتظر عودة السعر للاختبار
و قد يكون الاختبار بتكوين مظهر ضعف الطلب
أو مظهر الأب ثراست 6



02- Top Reversal

04

النموذج على الشارت

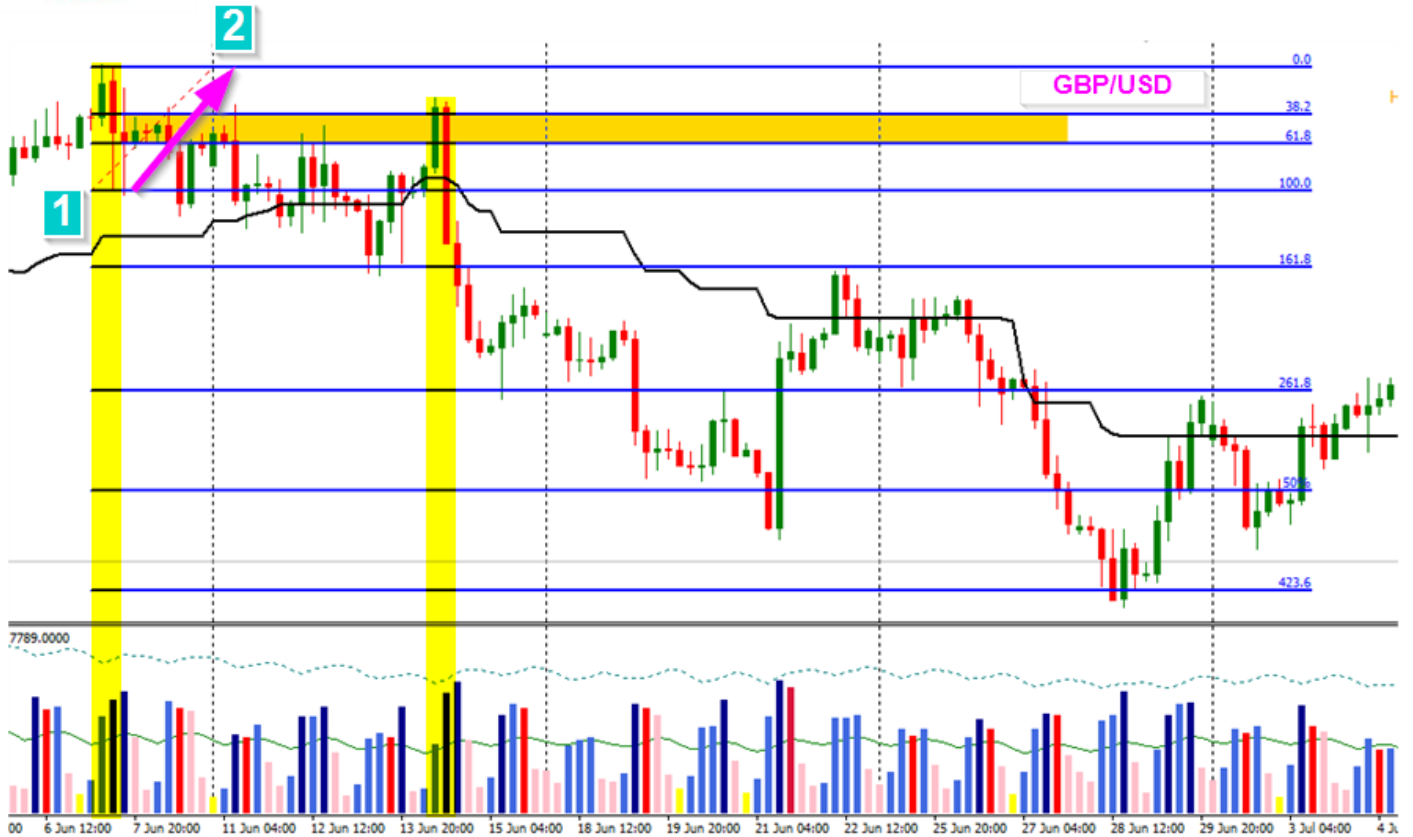


02- Top Reversal

05



النموذج على الشارت



02- Top Reversal

06

النموذج على الشارت



03- Buying Climax

قوتها عند مستوى مقاومة قوية أو مناطق عرض قوية

3

ضغط بيعي / دخول قوة بيعية

التأكيد : الشمعة الموالية هابطة

4

الإغلاق بعيد عن الهاي و قرب المنتصف

1

الدخول بعد ظهور ضعف الطلب، وهو أفضل توقيت للدخول أحياناً تأتي الأب ثرست وتصبح إشارة قوية للدخول

6

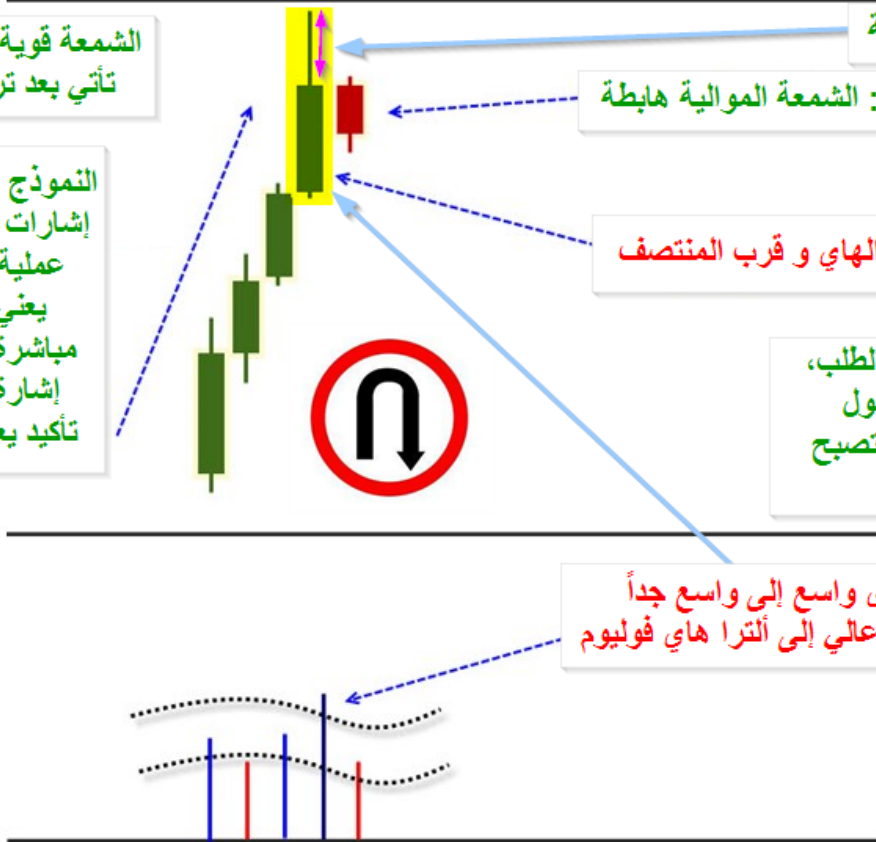
المدى واسع إلى واسع جداً الفولיום عالي إلى ألترا هاي فولיום

2

الشمعة قوية ومهمة جداً تأتي بعد ترند صاعد

النموذج يعتبر أولى إشارات الضعف وبدأ عملية التصريف يعني لا ندخل مباشرة فهو مجرد إشارة بل ننتظر تأكيد يعزز الصفقة

5

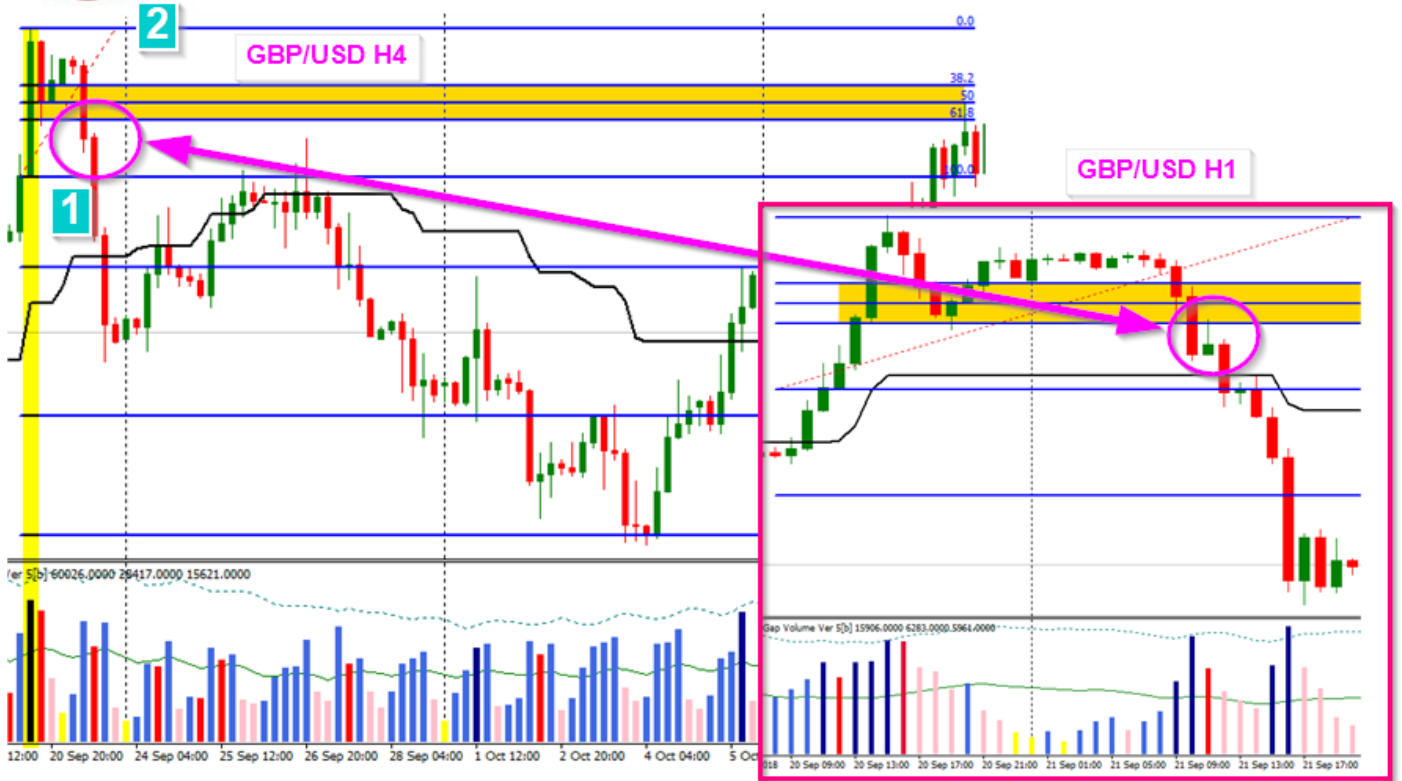


03- Buying Climax

08



النموذج على الشارت

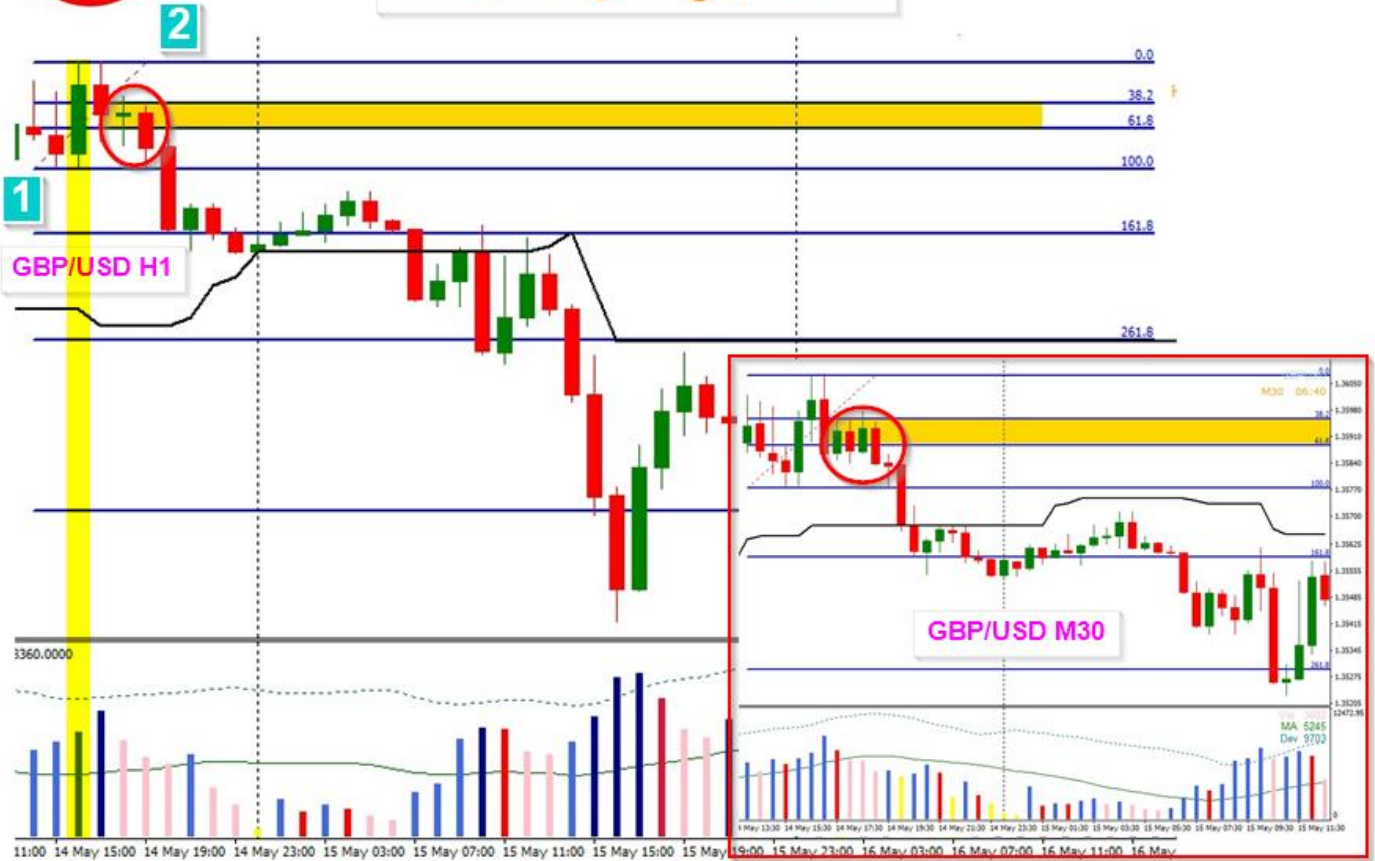




03- Buying Climax

09

النموذج على الشارت





03- Buying Climax

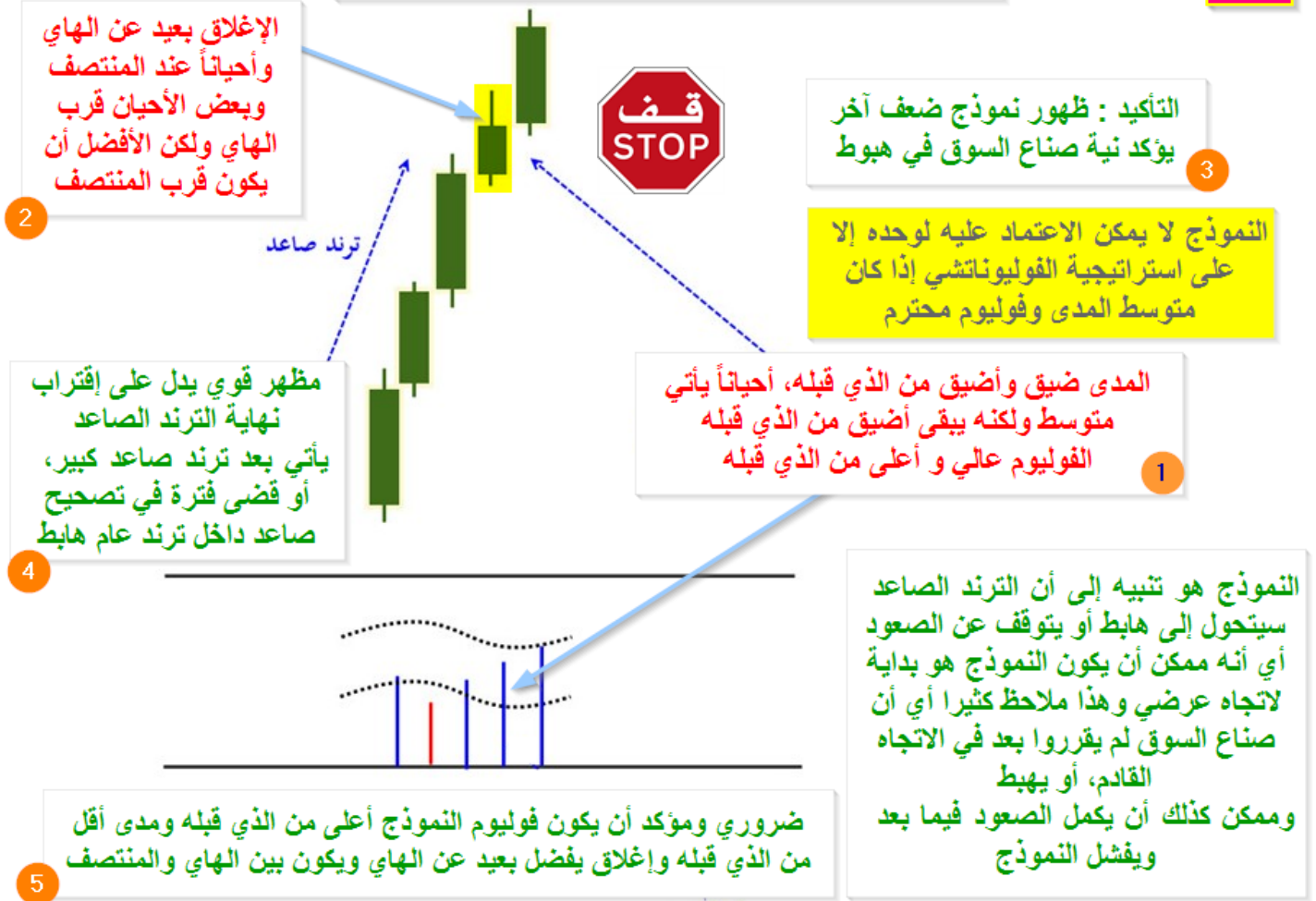
10

النموذج على الشارت



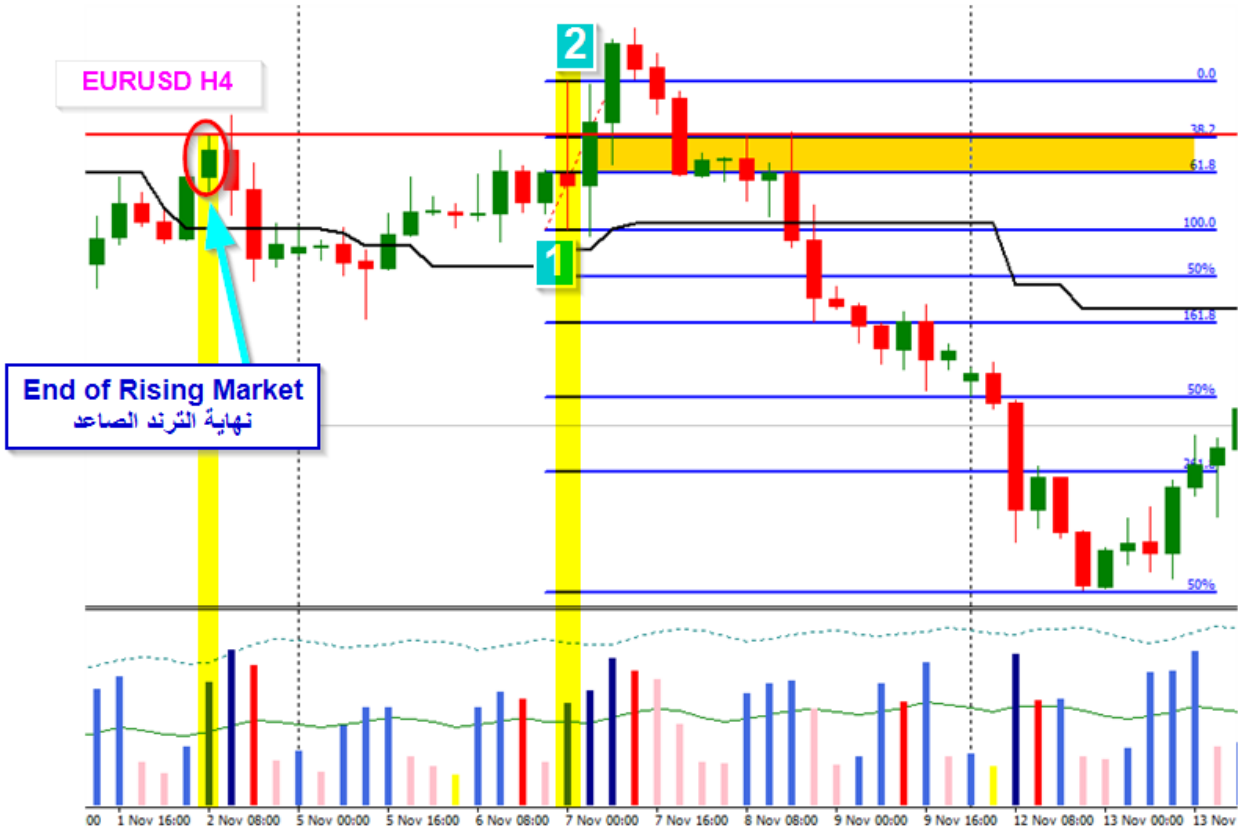
04- End of Rising Market

11



04- End of Rising Market

النموذج على الشارت

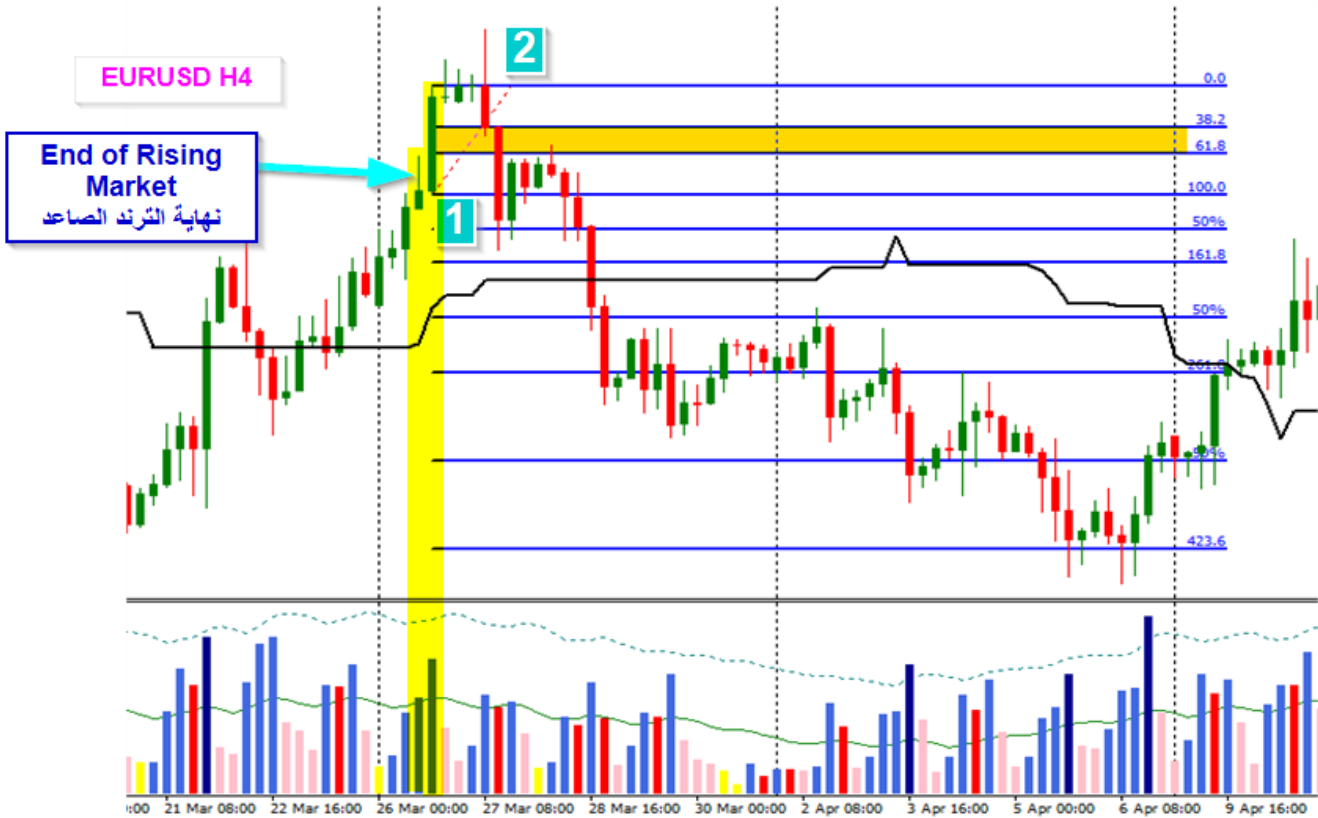


04- End of Rising Market

13



النموذج على الشارت



النموذج
على الشارت

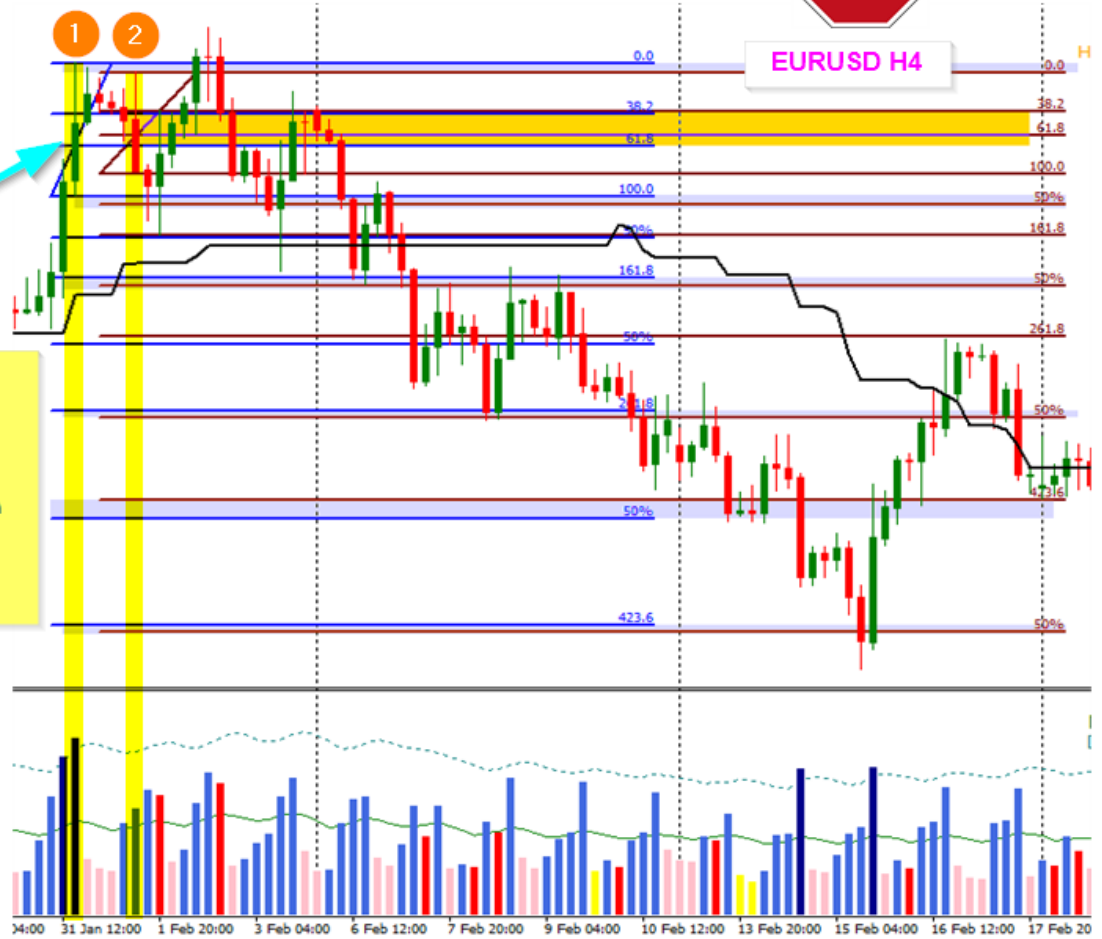
04- End of Rising Market



14

End of Rising
Market
نهاية الترنـد الصاعد

تم الرسم على شمعة
النموذج وعلى شمعة
الأب ثراست فأعطانا
منطقة ذهبية حديدية
وأماكن قوية للدخول
وإعادة الدخول



05 - No Demand ضعف الطلب

- على فوليوم ضعيف

15



05- No Demand
a: اختبار على فوليوم ضعيف

تعريفه: هو صعود الأسعار على فوليوم منخفض أو مدى ضيق وهو من مظاهر الإختبار

أفضل مكان لظهوره عندما يكون بالقرب من منطقة عرض

4

هذا المظهر قد لا يكون هاي أعلى من الهاي السابق

النموذج هو تأكيد وليس إشارة بيع

الإغلاق بعيد عن الهاي وفي الغالب قرب المنتصف

1

دايفرجنس: تباعد أي لا يوجد وقود أو قوة لتحريك الأسعار لأعلى

مدى ضيق فوليوم ضعيف و أقل من إثنين قبله

2

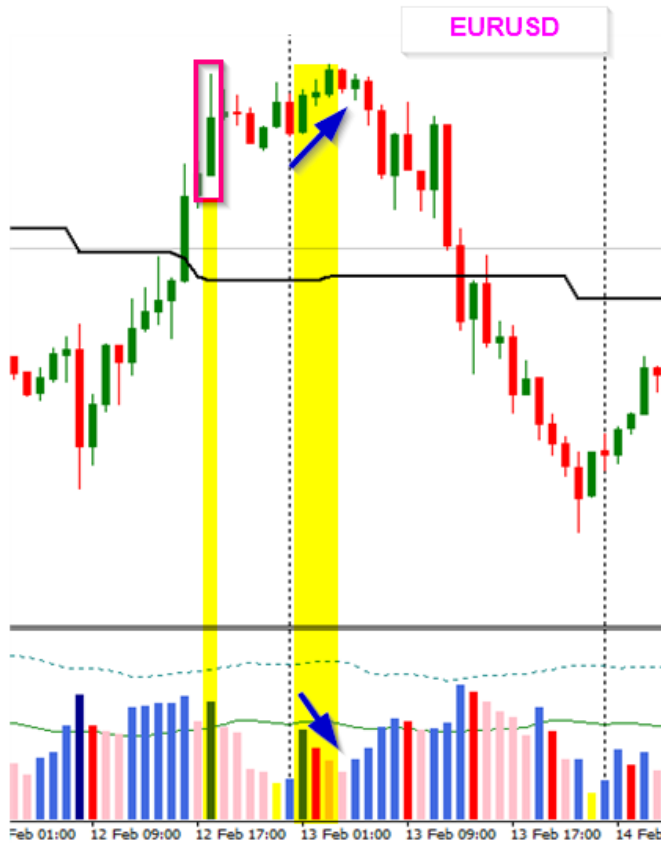
الدخول فيه إما بعد ظهوره مباشرة أو تعلق أمر أسفل اللو الخاص به وذلك بعد وجود خلفية له مثل أب ثراست - باي كلايمكس - توب ريفيرسال - مجهود الهبوط لأنه هو بالأساس جاء ليختبر هذه المظاهر

3



05- No Demand
a: اختبار على فوليوم ضعيف

16



النموذج
على الشارت



ضعف الطلب 05- No Demand اختبار على فوليوم عالي: b

أفضل مكان لظهوره عندما يكون بالقرب من منطقة عرض

الإغلاق بعيد عن الهاي وفي الغالب قرب المنتصف

هذا المظهر قد لا يكون هاي أعلى من الهاي السابق

مدى ضيق فوليوم أعلى من الذي قبله وفي الغالب أعلى من إثنين قبله ولكنه بشكل عام ضعيف

منطقة الفوليوم الضعيف والمتوسط

الدخول فيه إما بعد ظهوره مباشرة أو تعلق أمر أسفل اللو الخاص به وذلك بعد وجود خلفية له مثل أب ثراست - باي كلايمكس - توب ريفيرسال - مجهود الهبوط لأنه هو بالأساس جاء ليختبر هذه المظاهر

الأسعار ترتفع والمدى يقل

18



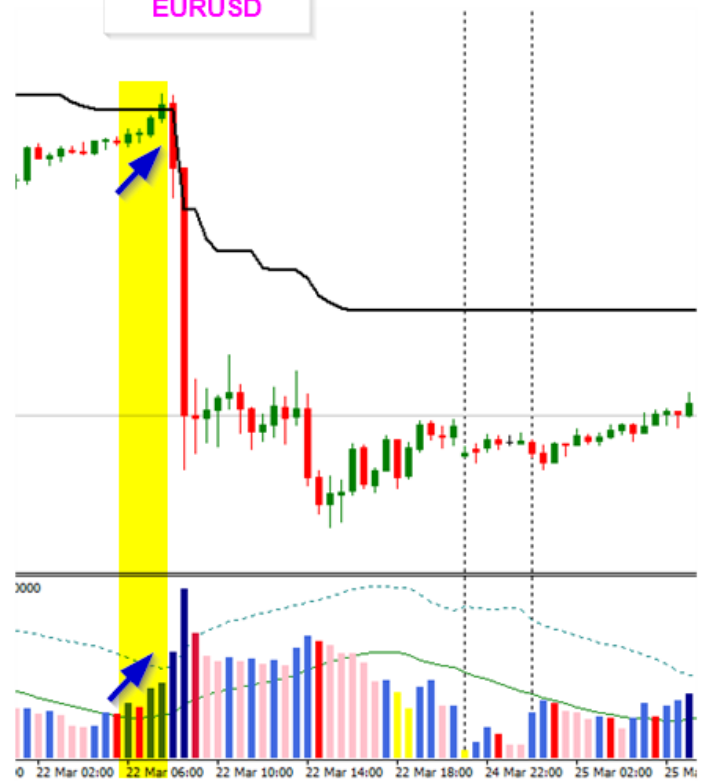
05- ضعف الطلب
اختبار على فوليوم عالي b:

النموذج
على الشارت

GBPJPY



EURUSD





06- Effort To Fall بار المجهود الهابط

19

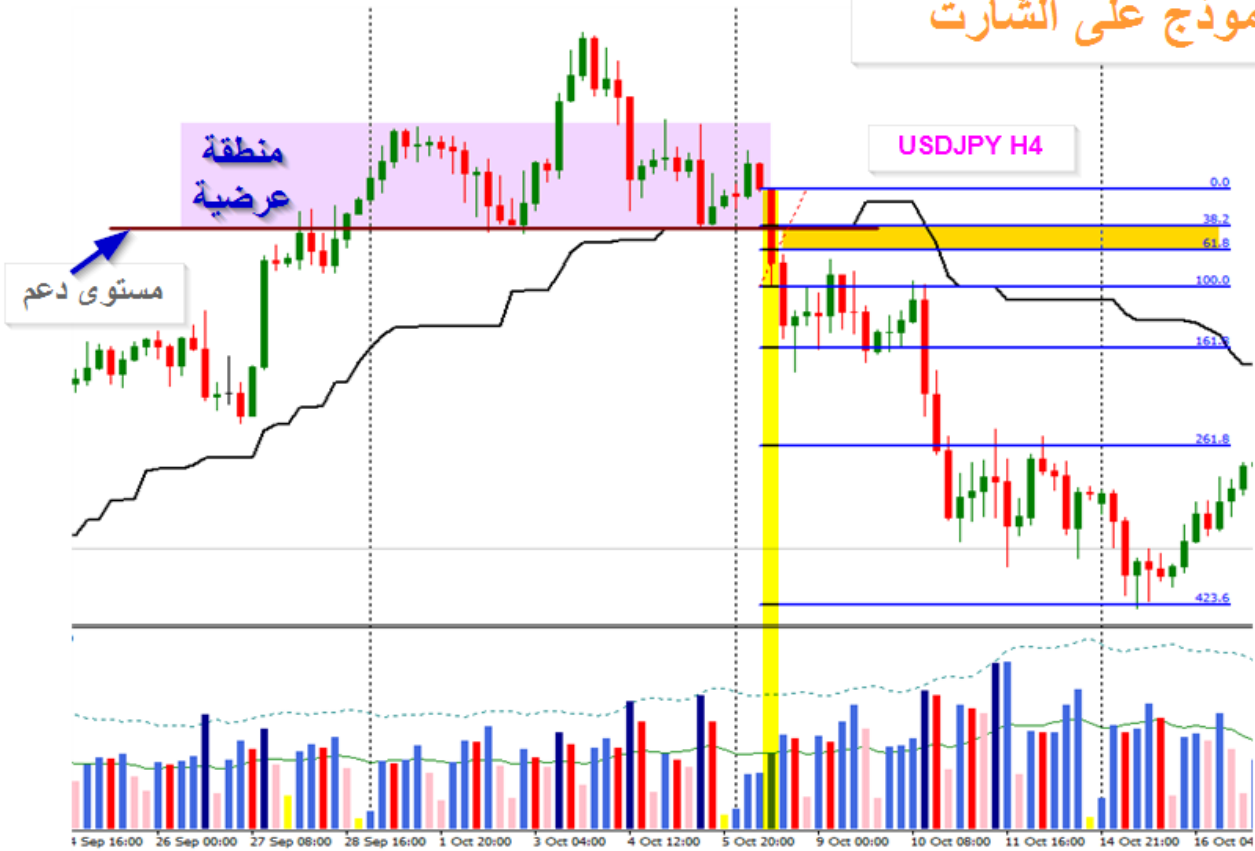




06- Effort To Fall بار المجهود الهابط

20

النموذج على الشارت

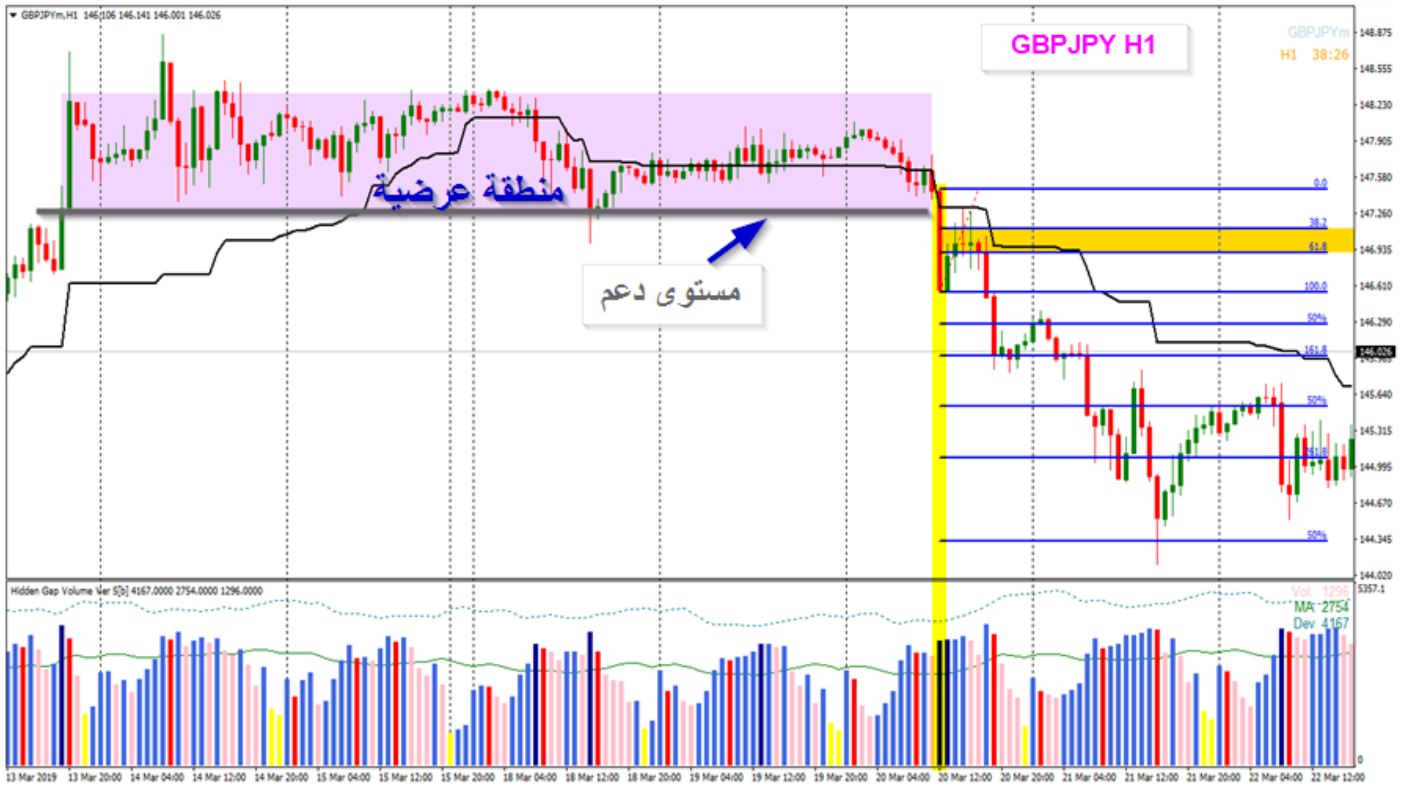




06- Effort To Fall بار المجهود الهابط

21

النموذج على الشارت



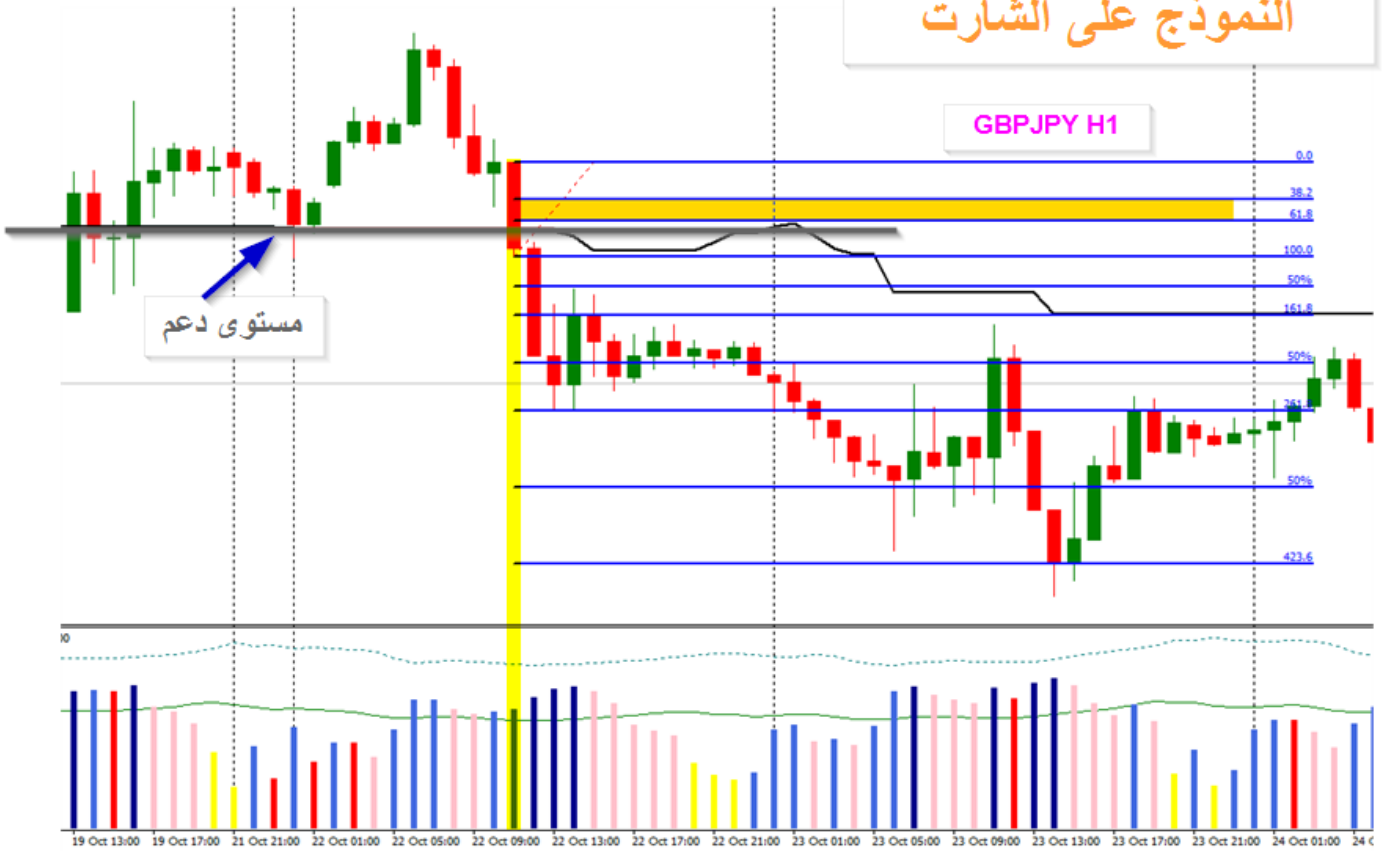


06- Effort To Fall بار المجهود الهابط

22

النموذج على الشارت

GBPJPY H1



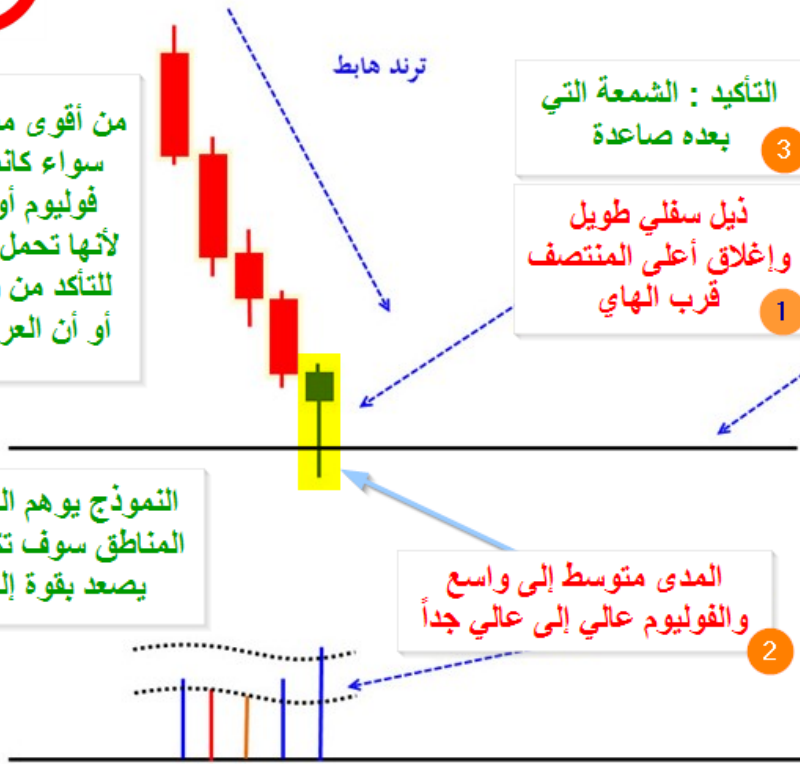
23

الخلطة والفرع 07- Shake Out



من أقوى مظاهر الشراء، سواء كانت على هاي فوليوم أو ليو فوليوم لأنها تحمل مبدأ الاختبار للتأكد من وجود عرض أو أن العرض قد انتهى

النموذج يوهم المتداولين أن المناطق سوف تكسر و بعدها يصعد بقوة إلى الأعلى



التأكيد : الشمعة التي بعده صاعدة 3

ذيل سفلي طويل وإغلاق أعلى المنتصف قرب الهاي 1

المدى متوسط إلى واسع والفوليوم عالي إلى عالي جداً 2

الهدف منها : خلطة صغار المضاربين وتخويفهم لإحداث حالة ذعر و وضعهم في حالة ارتباك وضعف وكذا محاولة اصطياد وقف الخسارة

قوتها عند مستوى دعم قوي أو مناطق طلب قوية 4

إذا كان الفوليوم عالي جدا إلى ألترا تصنف على أنها حالة ذروة في النشاط أي تشبع بيعي إذا كان الفوليوم منخفض، هذا يعني أنه لا يوجد ضغط بيعي وهي عموما إشارة قوية جدا وتعطي تنبيه لبداية التجميع

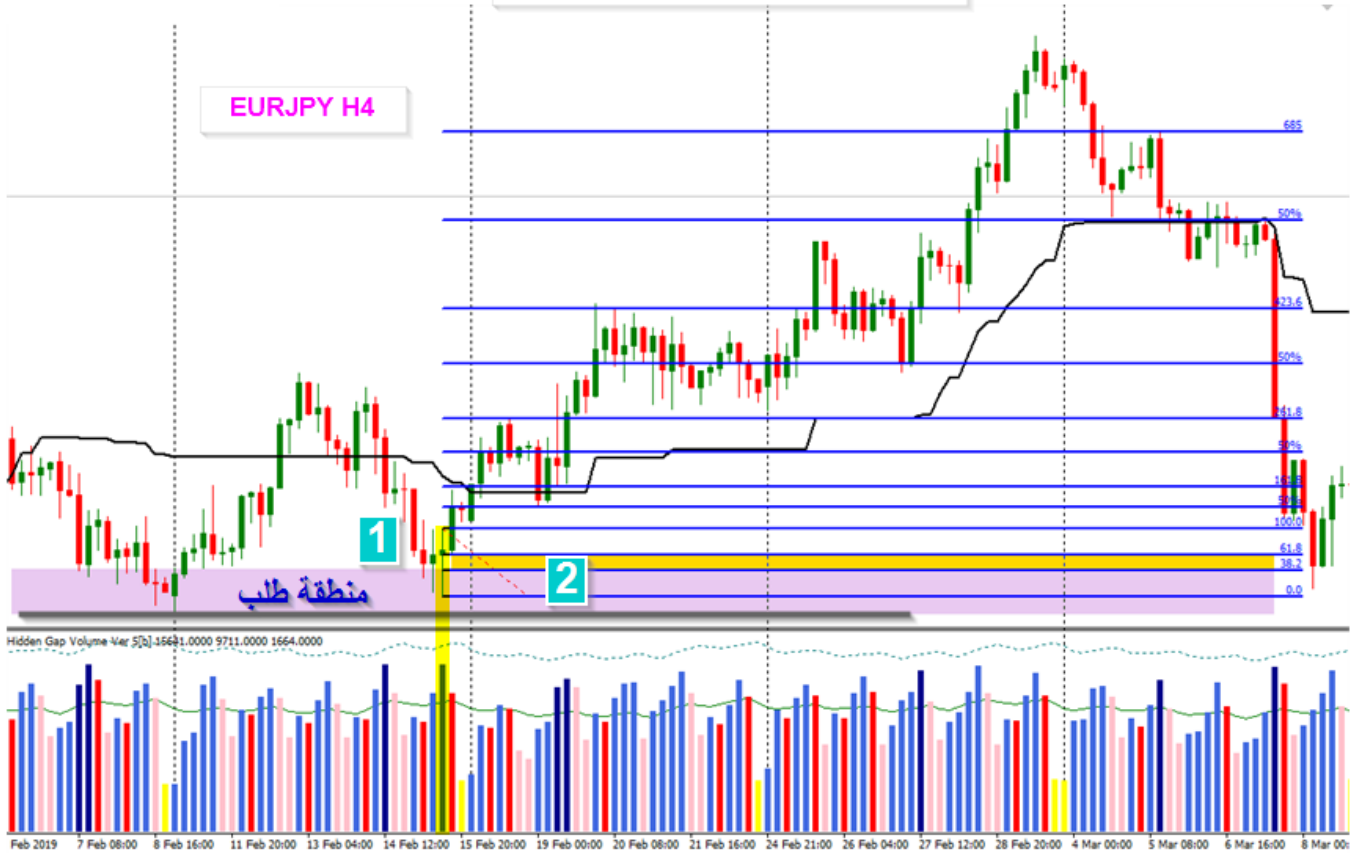
أحيانا يتم عمل اختبار بشكل سريع له بحيث البارات التالية هابطة بشكل ضعيف وتكون إما على فوليوم عالي أو فوليوم منخفض جداً وفي كلتا الحالتين المدى ضيق



07- Shake Out والفرع والخلة

24

النموذج على الشارت

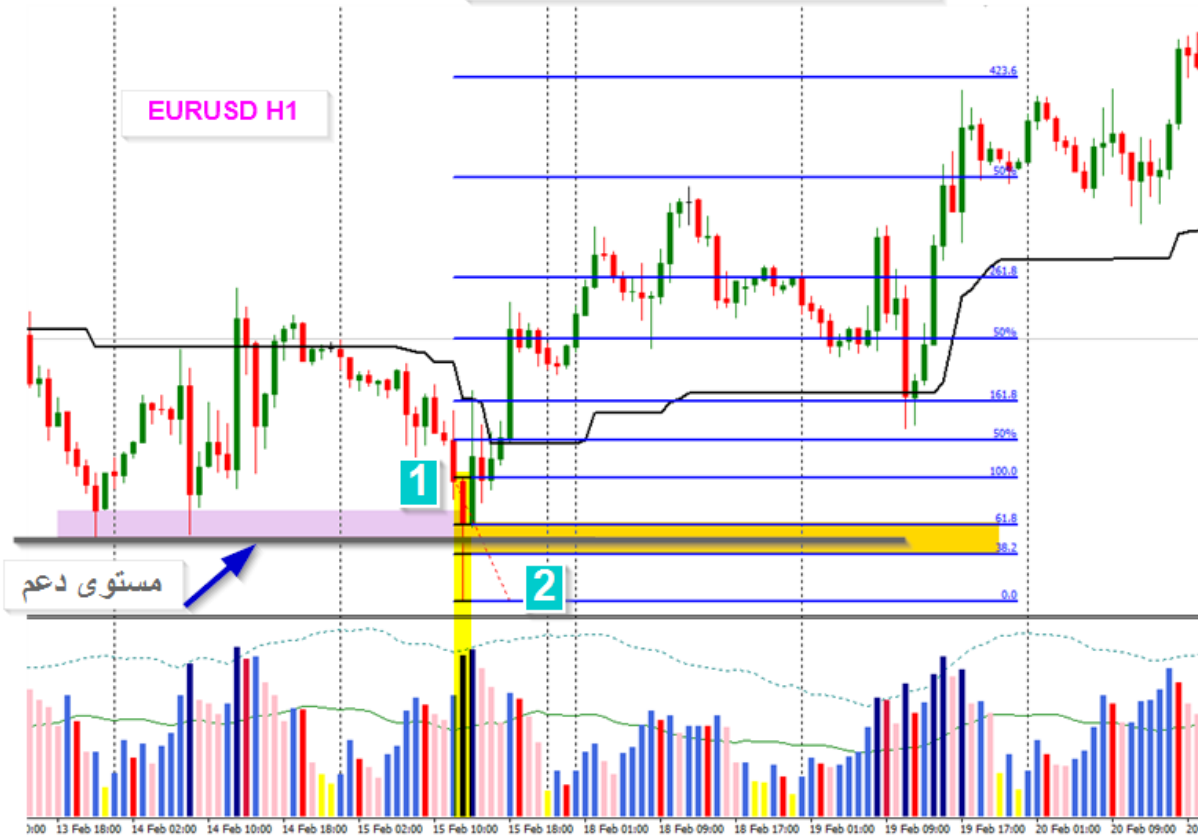




07- Shake Out والفرع والخلة

25

النموذج على الشارت

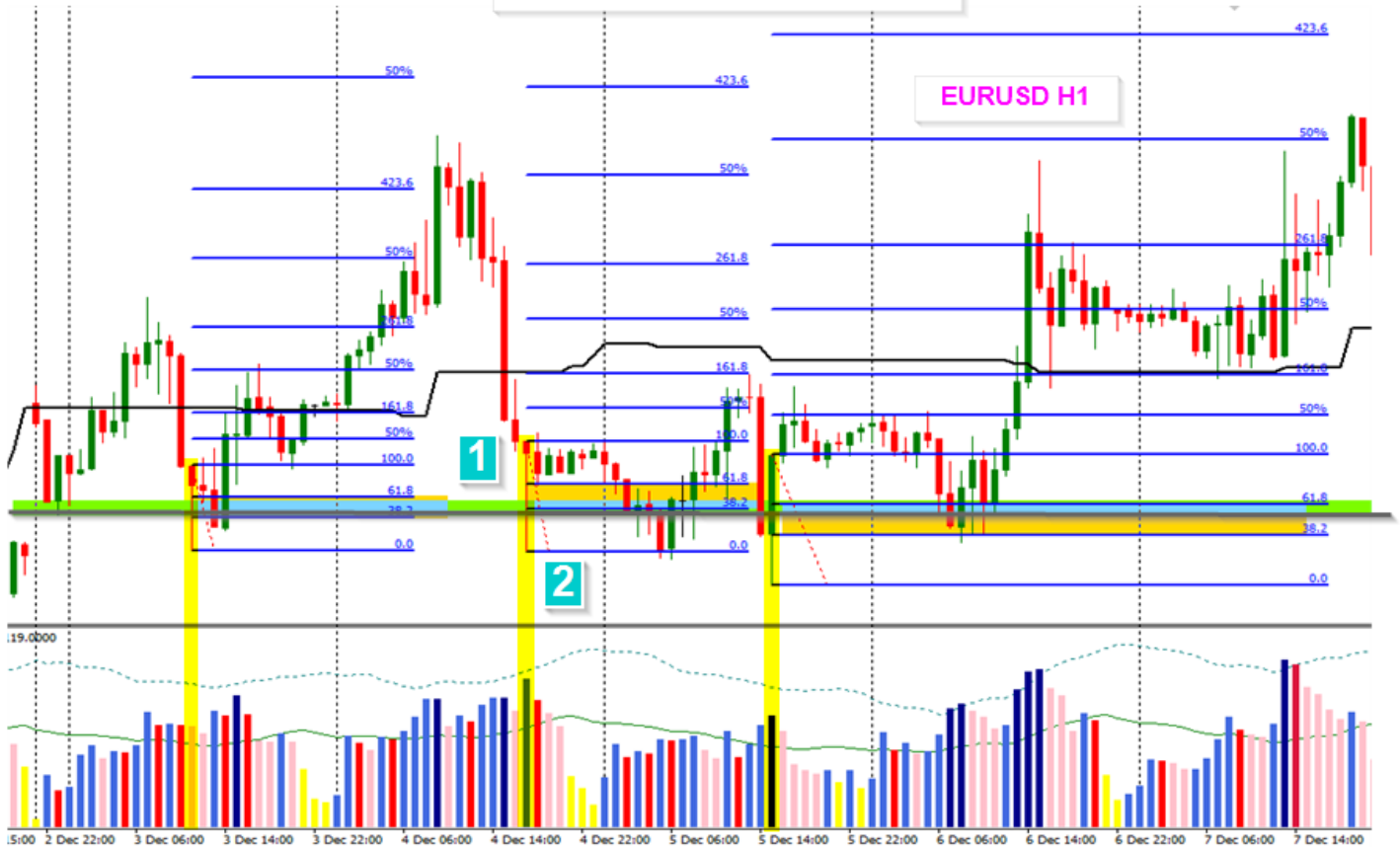




07- Shake Out والفرع والخلة

26

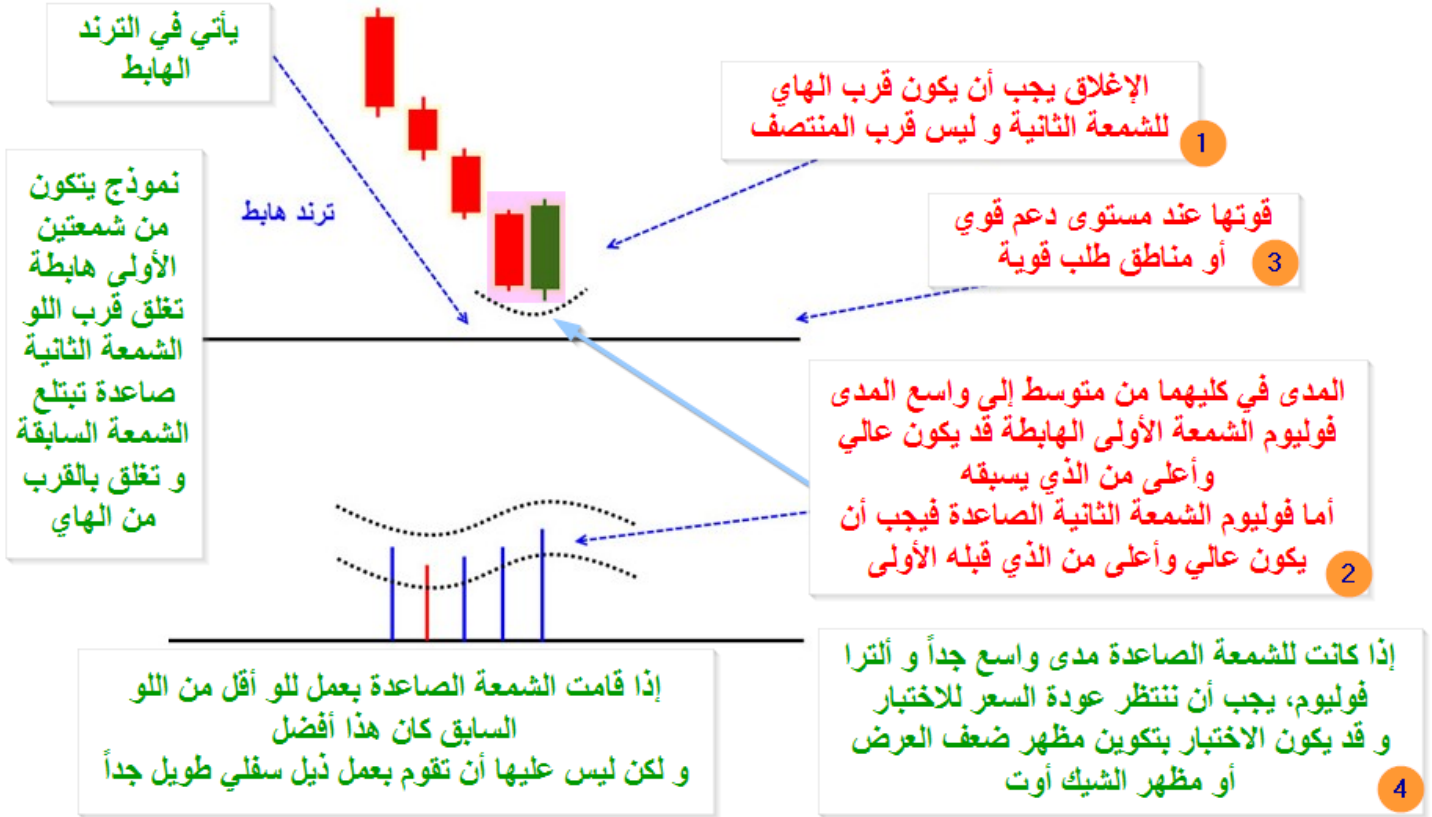
النموذج على الشارت





08- Bottom Reversal

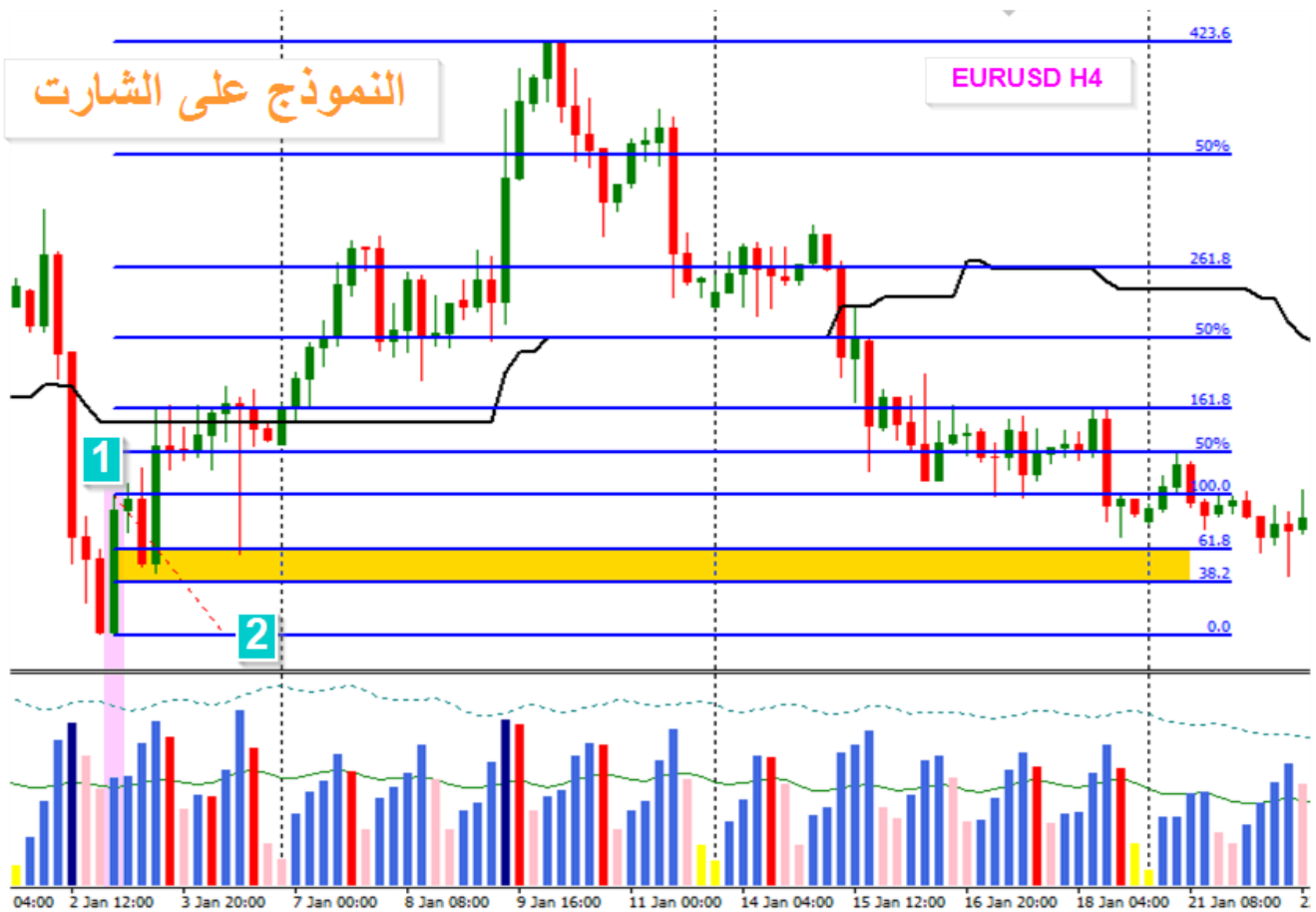
27





08- Bottom Reversal

28

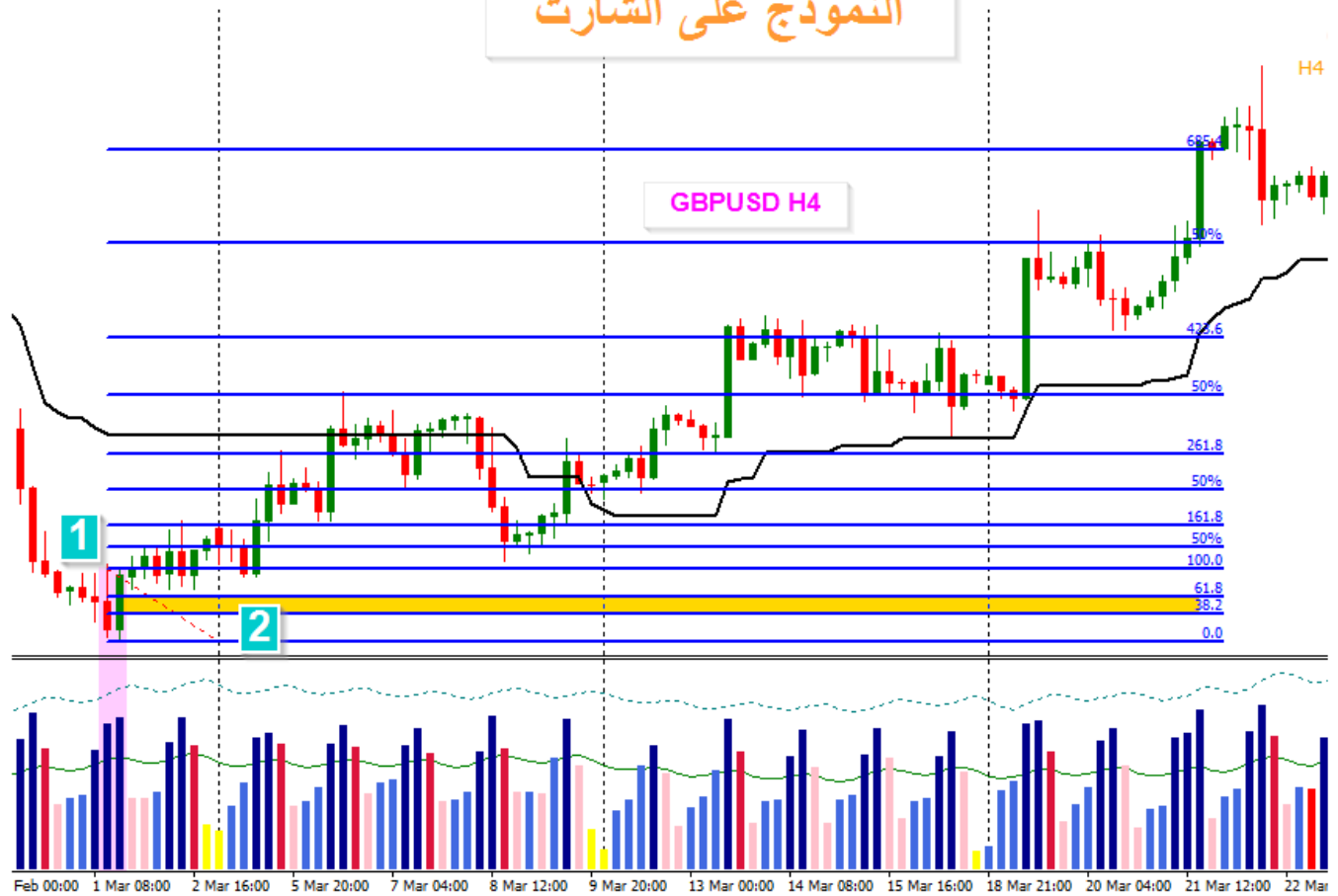




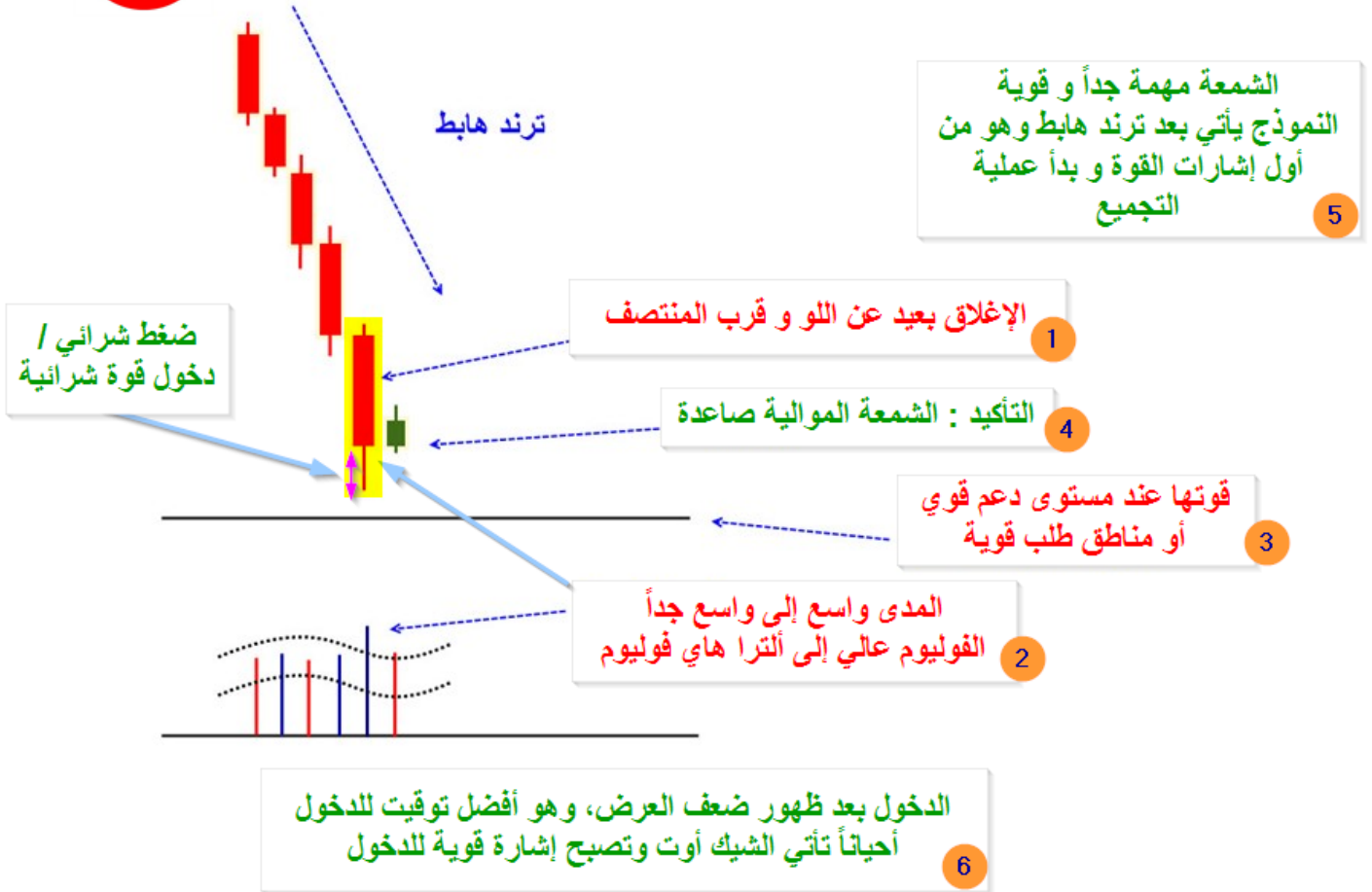
08- Bottom Reversal

29

النموذج على الشارت



09- Selling Climax ذروة البيع

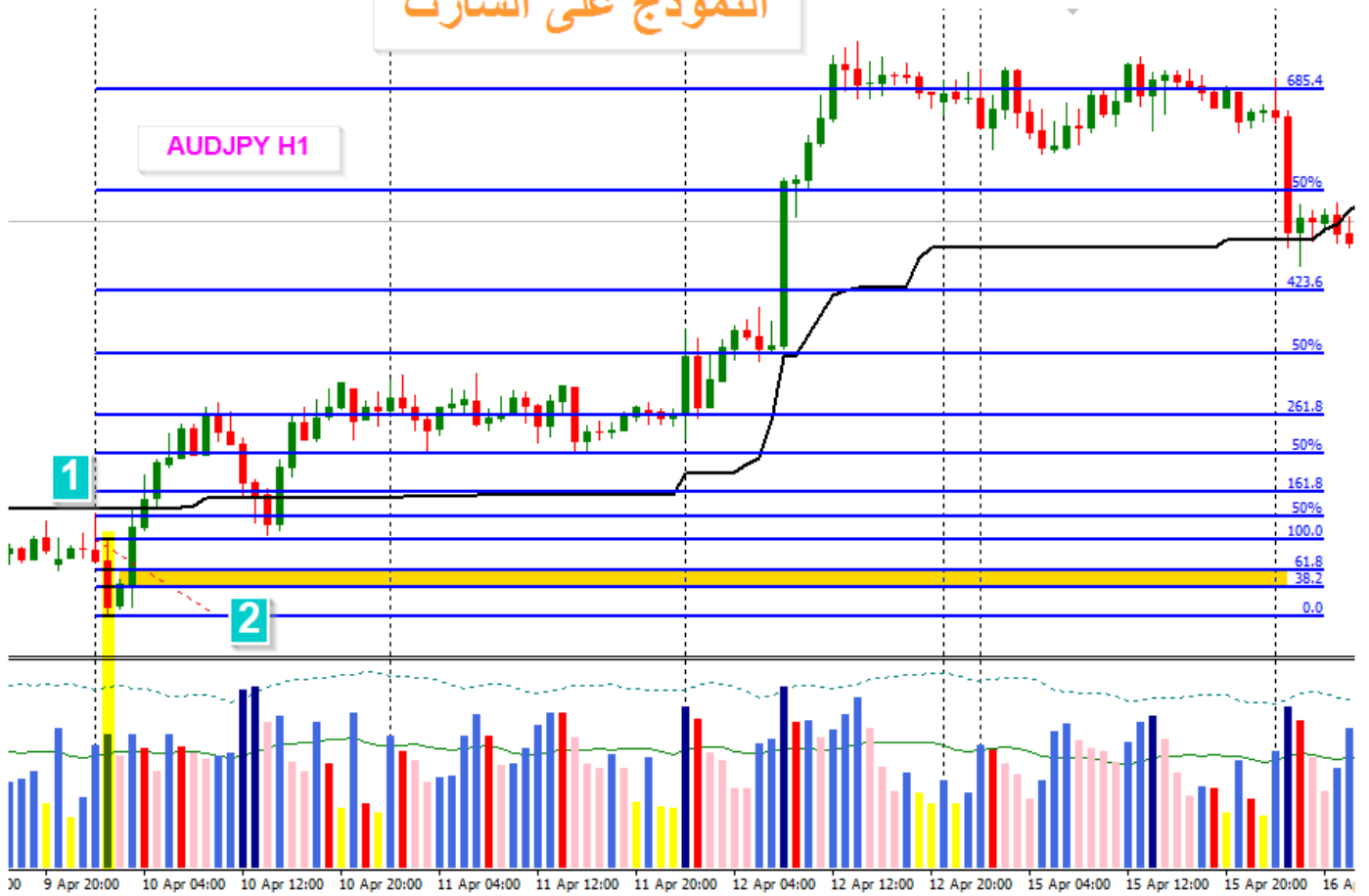




09- ذروة البيع Selling Climax

32

النموذج على الشارت

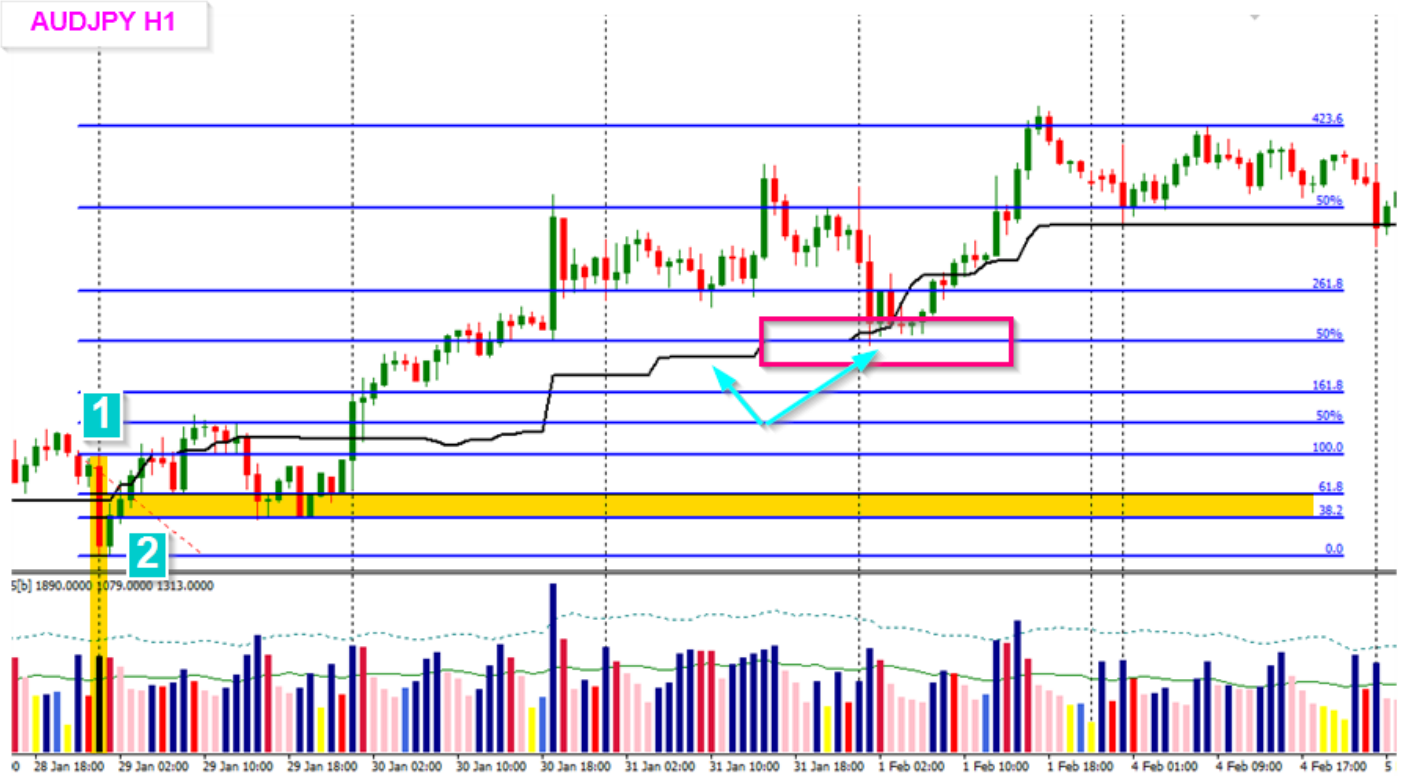




09- ذروة البيع Selling Climax

33

النموذج على الشارت





ذروة البيع 09- Selling Climax

34

النموذج على الشارت





10- Stopping Volume

a: مدى متوسط

4 التأكيد : الشمعة الموالية صاعدة

ترند هابط

1 الإغلاق بعيد عن اللو وعند المنتصف تقريباً
وبعض الأحيان فوق المنتصف ولكن الأفضل
أن يكون قرب المنتصف

3 قوتها عند مستوى دعم قوي
أو مناطق طلب قوية

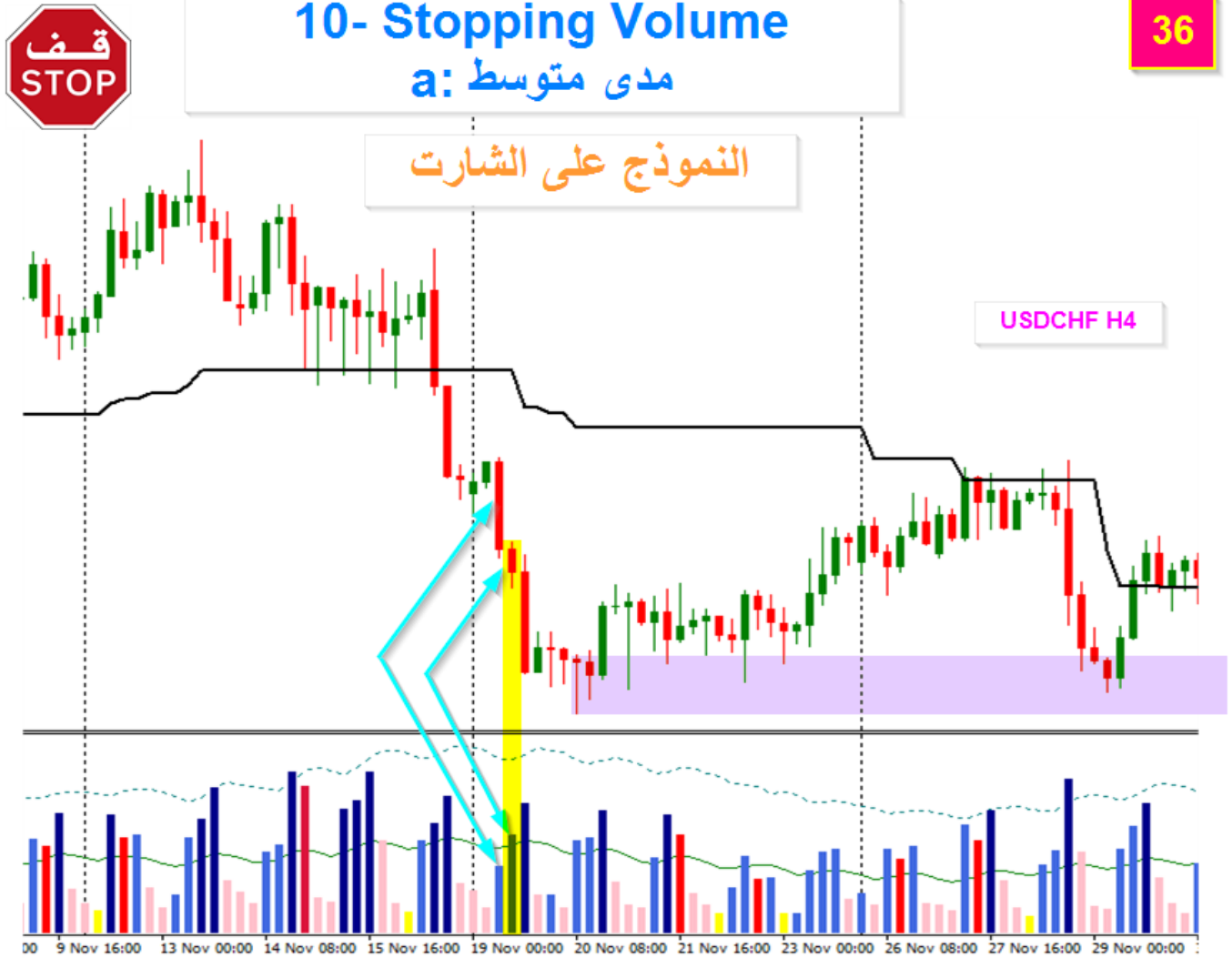
يأتي بعد ترند هابط
كبير، أو قضي فترة في
تصحیح هابط داخل
ترند عام صاعد

مظهر قوي يدل على إقتراب نهاية
الترند الهابط وقرب انعكاسه

2 المدى متوسط وأضيق من الذي قبله
الفوليوم عالي إلى عالي جداً و أعلى من الذي
قبله ويفضل أعلى من كذا بار قبله

5 هذا المظهر يعتمد بشكل قوي على الخلفية، فمكان ظهوره و قوته مهمة لأنه وارد جداً أن يفشل النموذج
ليس شرطاً أن تعكس الشمعة الترنند، قد توقعه قليلاً ويدخل في حركة عرضية و بعدها قد يكمل مساره السابق
أو يعكس و يصبح صاعداً

36





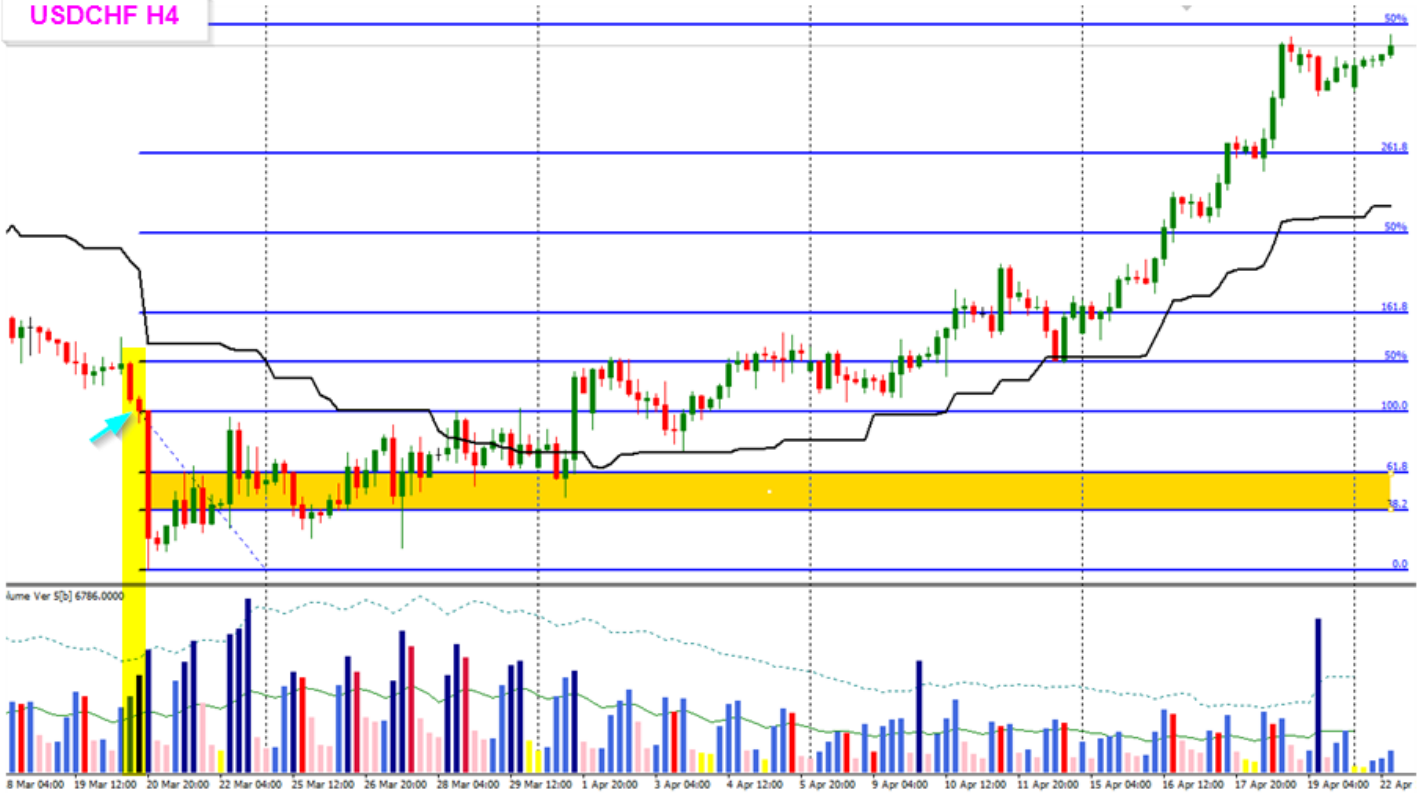
10- Stopping Volume

مدى متوسط a:

37

النموذج على الشارت

USDCHF H4



10- Stopping Volume b: مدى ضيق



يأتي بعد ترند هابط كبير، أو قضي فترة في تصحيح هابط داخل ترند عام صاعد

مظهر قوي يدل على إقتراب نهاية الترند الهابط وقرب انعكاسه

لا يقوم بعمل للو جديدة، واللو خاص به إما مساوي أو أعلى من اللو الذي قبله

2

التأكيد : الشمعة الموالية صاعدة

الشمعة الأم
Inside Bar انساييد بار

نموذج Stopping Volume

قوتها عند مستوى دعم قوي أو مناطق طلب قوية

3

قد يتم عمل مظهر آخر أو اختبار له بشكل سريع يؤكد قوته

الإغلاق فوق المنتصف و قرب الهاي و بالقرب من منتصف الشمعة التي قبله أو بالمنتصف المدى أضيق من الذي قبله الفوليوم أعلى من الذي قبله

1

هذا المظهر يعتمد بشكل قوي على الخلفية، فمكان ظهوره و قوته مهمة لأنه وارد جداً أن يفشل النموذج ليس شرطاً أن تعكس الشمعة الترند، قد توقفه قليلاً ويدخل في حركة عرضية و بعدها قد يكمل مساره السابق أو يعكس و يصبح صاعداً

4

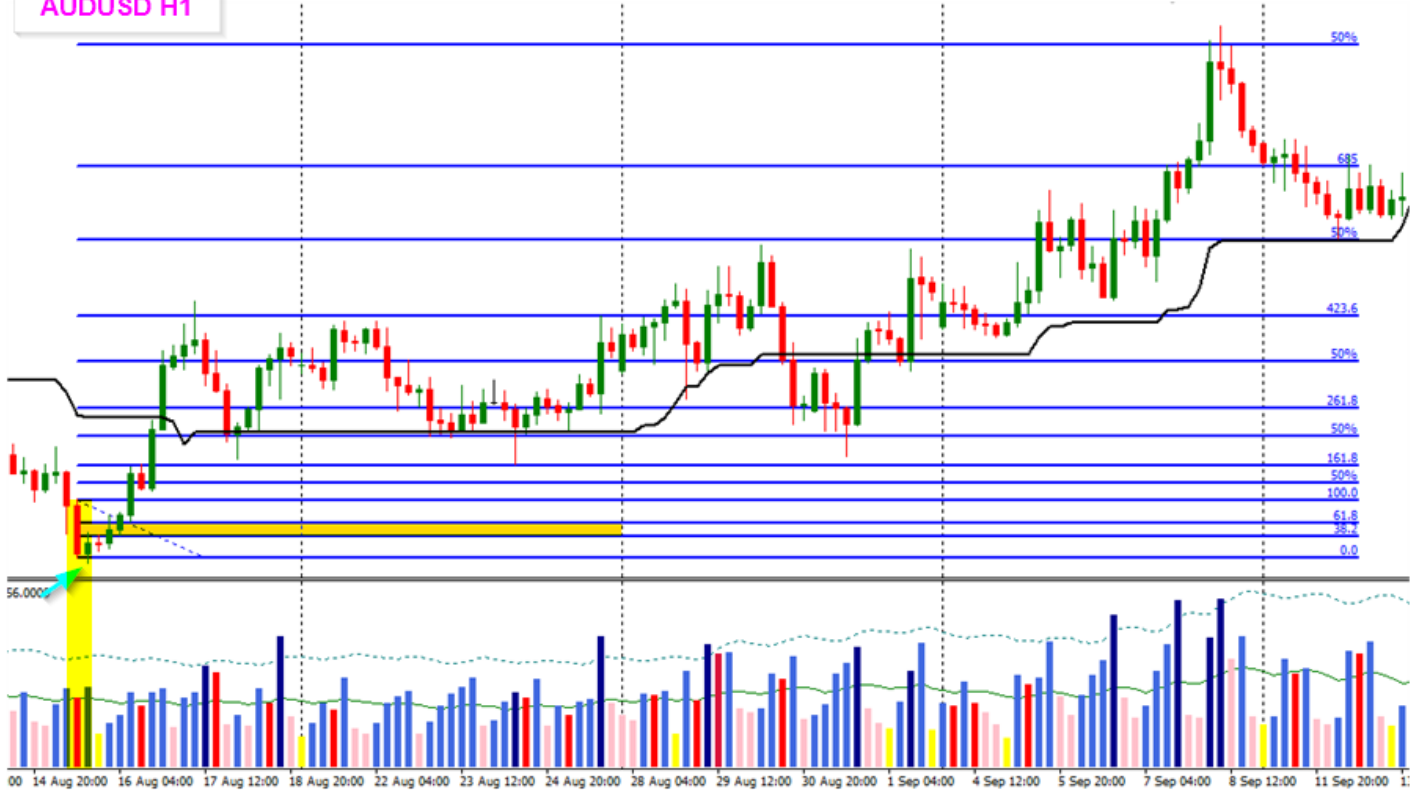


10- Stopping Volume مدى ضيق b:

39

النموذج على الشارت

AUDUSD H1



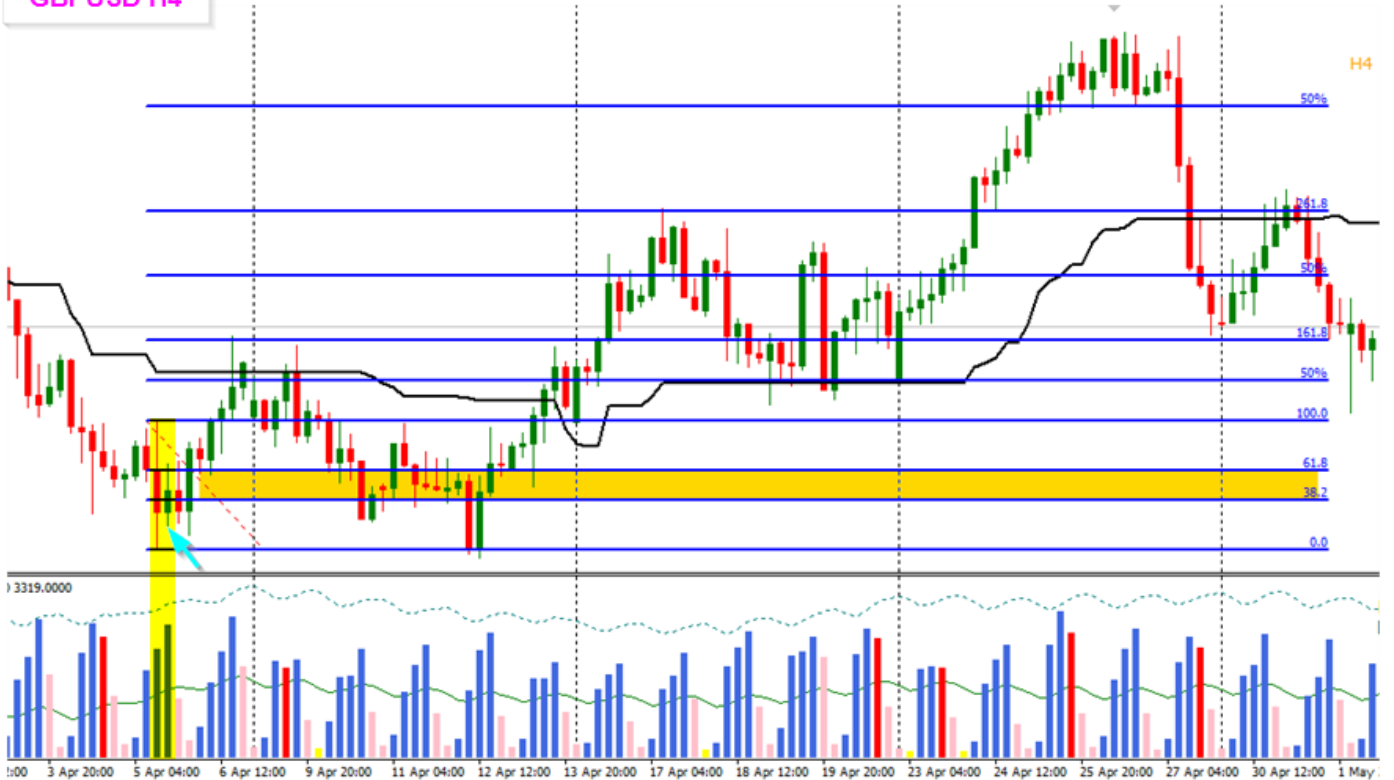


10- Stopping Volume مدى ضيق b:

40

النموذج على الشارت

GBPUSD H4



11 - No Supply ضعف العرض

- على فوليوم ضعيف

41

11- No Supply العرض
اختبار على فوليوم ضعيف a:



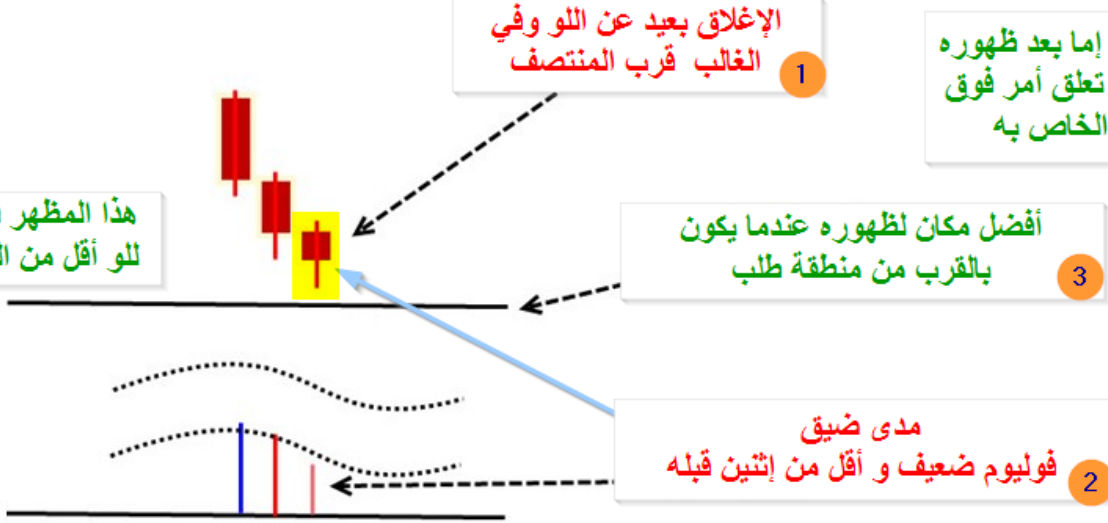
1 الإغلاق بعيد عن اللو وفي
الغالب قرب المنتصف

الدخول فيه إما بعد ظهوره
مباشرة أو تعلق أمر فوق
الهاي الخاص به

3 أفضل مكان لظهوره عندما يكون
بالقرب من منطقة طلب

2 مدى ضيق
فوليوم ضعيف و أقل من إثنين قبله

4 هذا المظهر قد لا يكون
للو أقل من اللو السابق

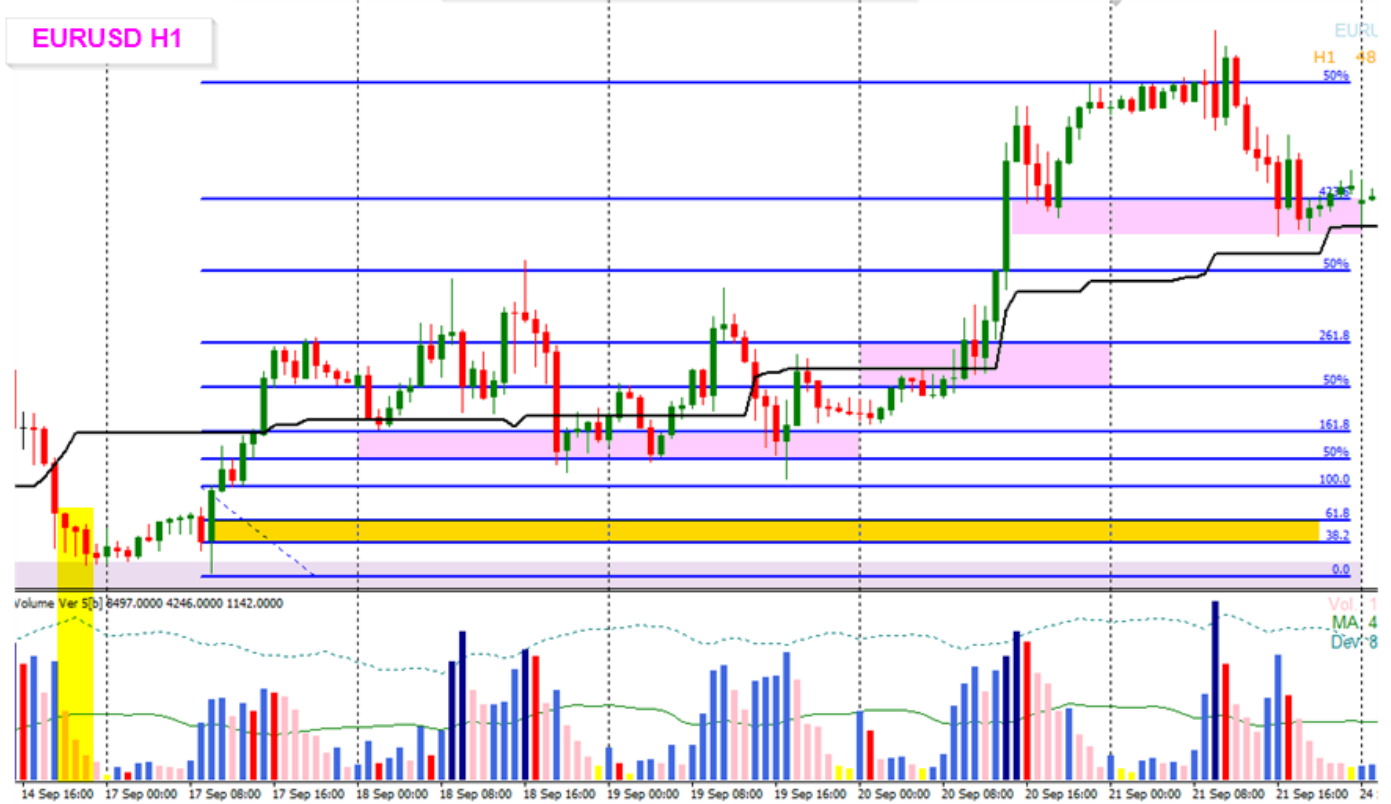


النموذج من مظاهر الإختبار وهو الإختبار على فوليوم ضعيف
وهو يقوم باختبار مظهر : شيك أوت - سيل كلايمكس - بوتوم ريفيرسال - مجهود الصعود



ضعف العرض 11- No Supply
اختبار على فوليوم ضعيف a:

النموذج على الشارت



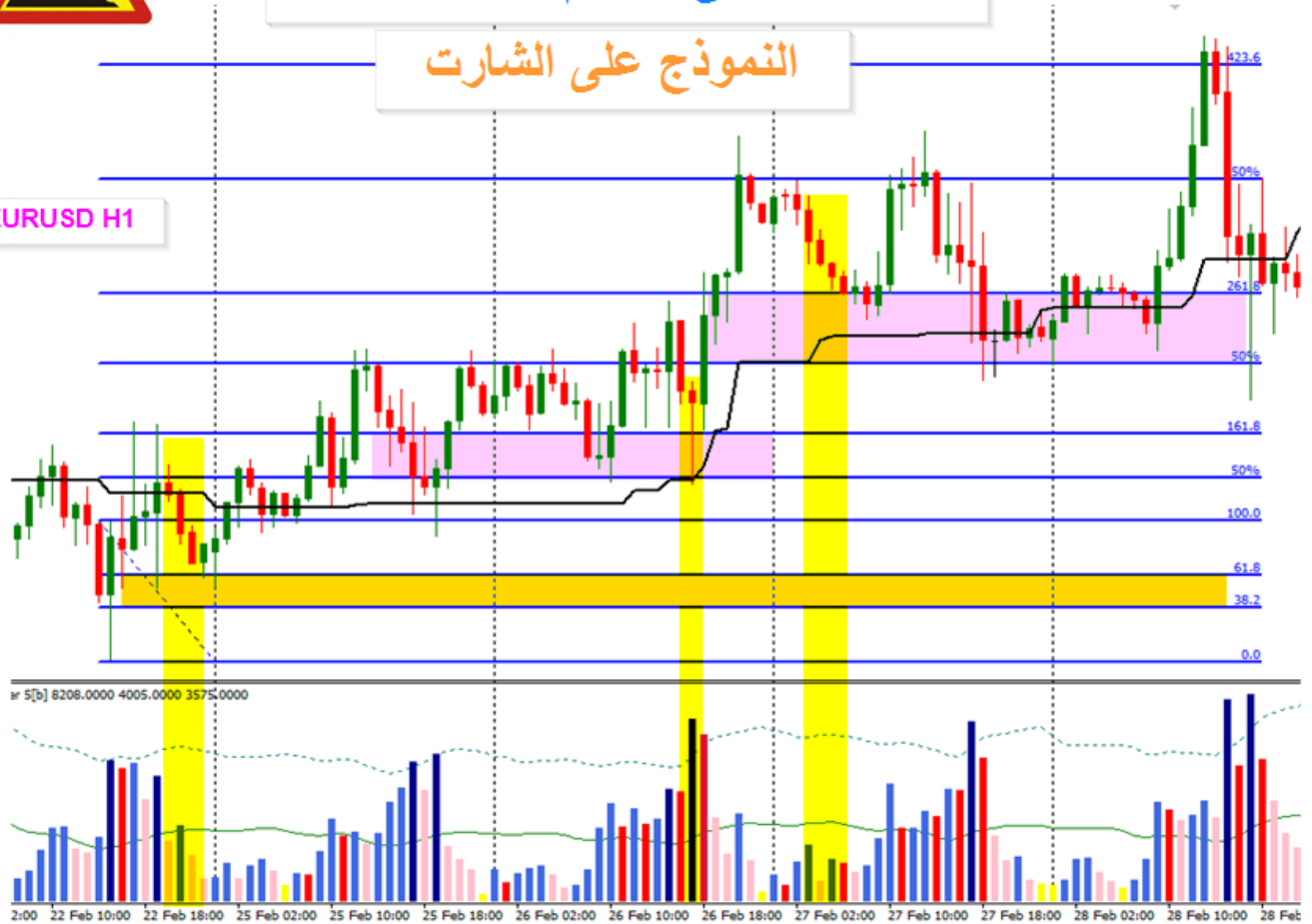
43

ضعف العرض 11- No Supply
اختبار على فوليوم ضعيف a:

النموذج على الشارت

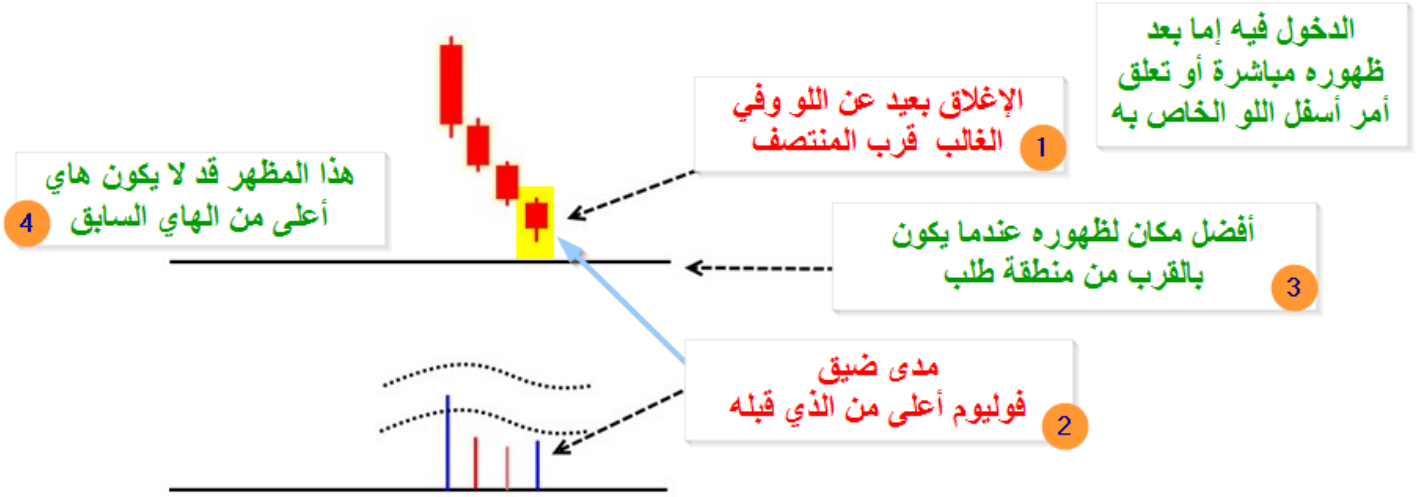


EURUSD H1





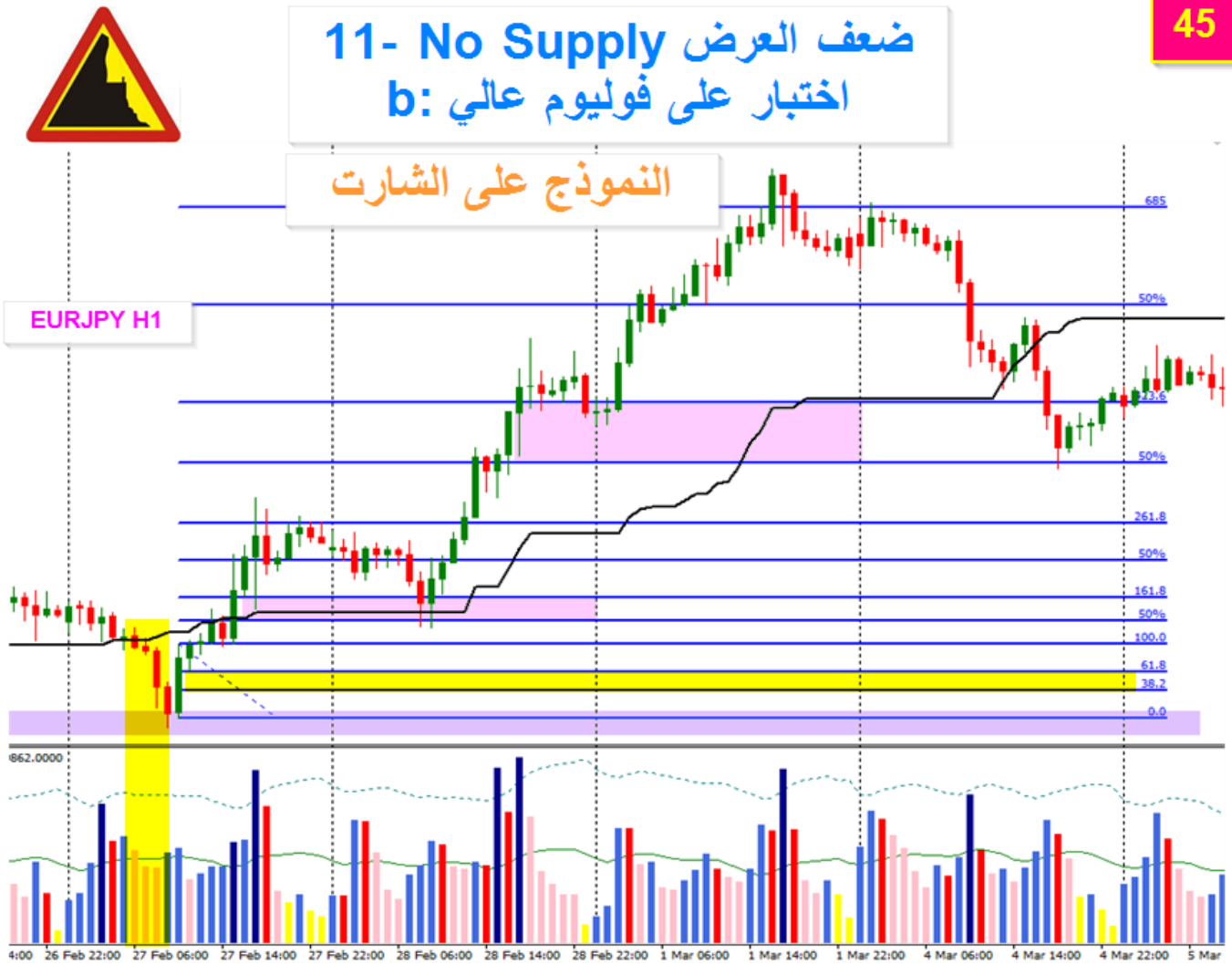
11- ضعف العرض اختبار على فوليوم عالي b:



النموذج من مظاهر الإختبار وهو الإختبار على فوليوم عالي وهو يقوم باختبار مظهر : شيك أوت - سيل كلايمكس - بوتوم ريفيرسال - مجهود الصعود

ضعف العرض 11- No Supply
اختبار على فوليوم عالي: b:

النموذج على الشارت

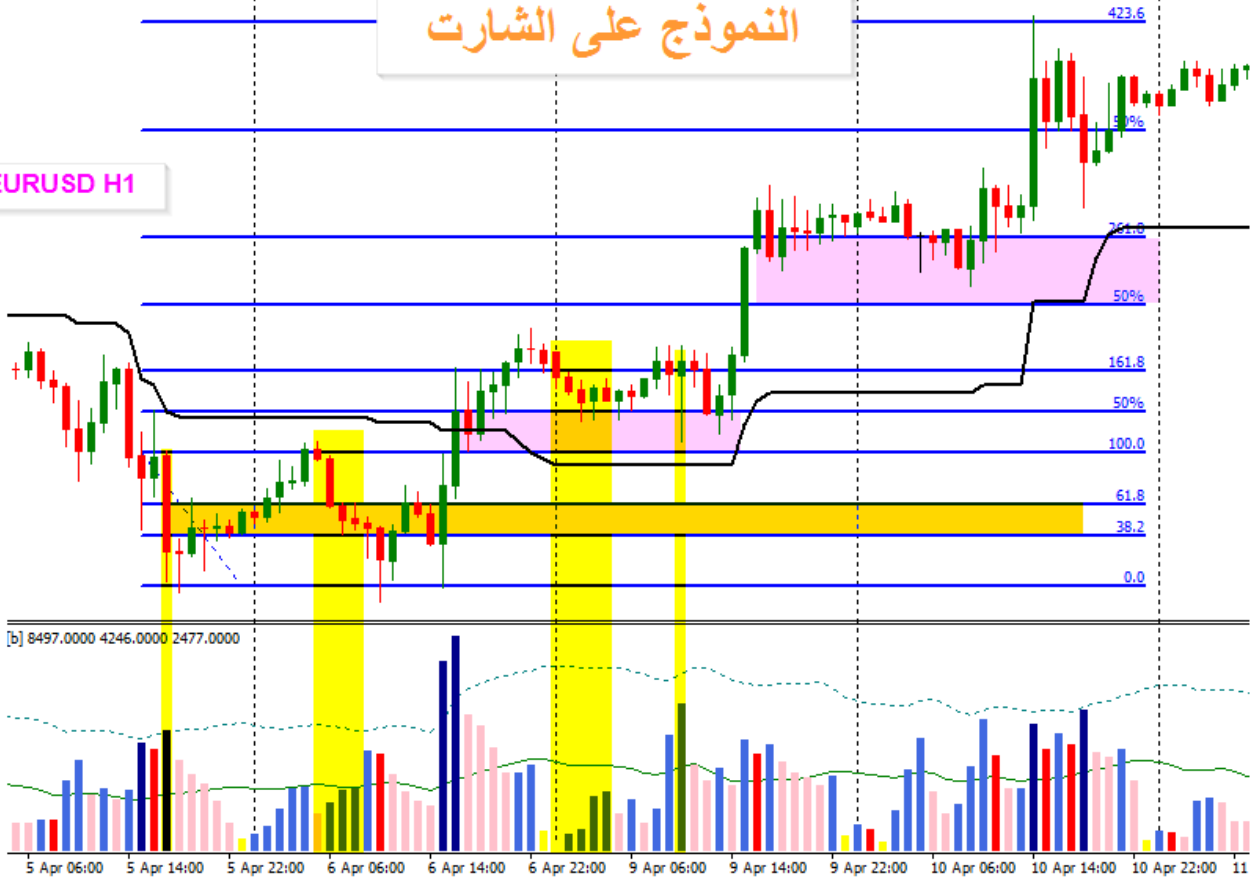


ضعف العرض 11- No Supply
اختبار على فوليوم عالي: b:

النموذج على الشارت



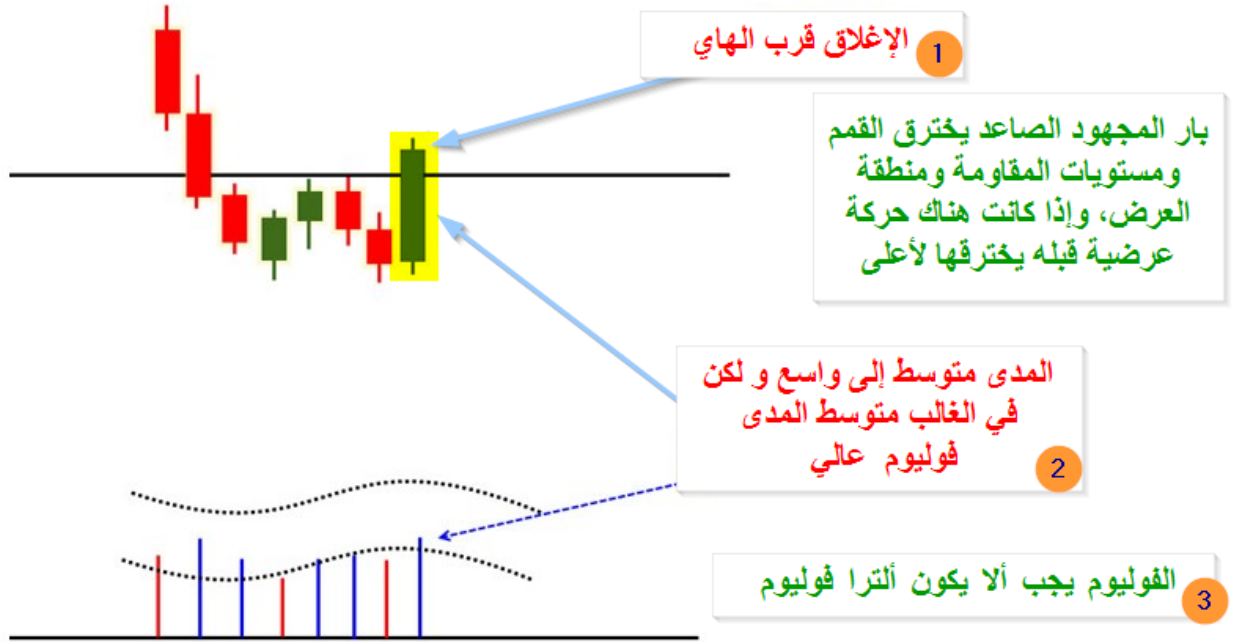
EURUSD H1





12- Effort To Rise بار المجهود الصاعد

47

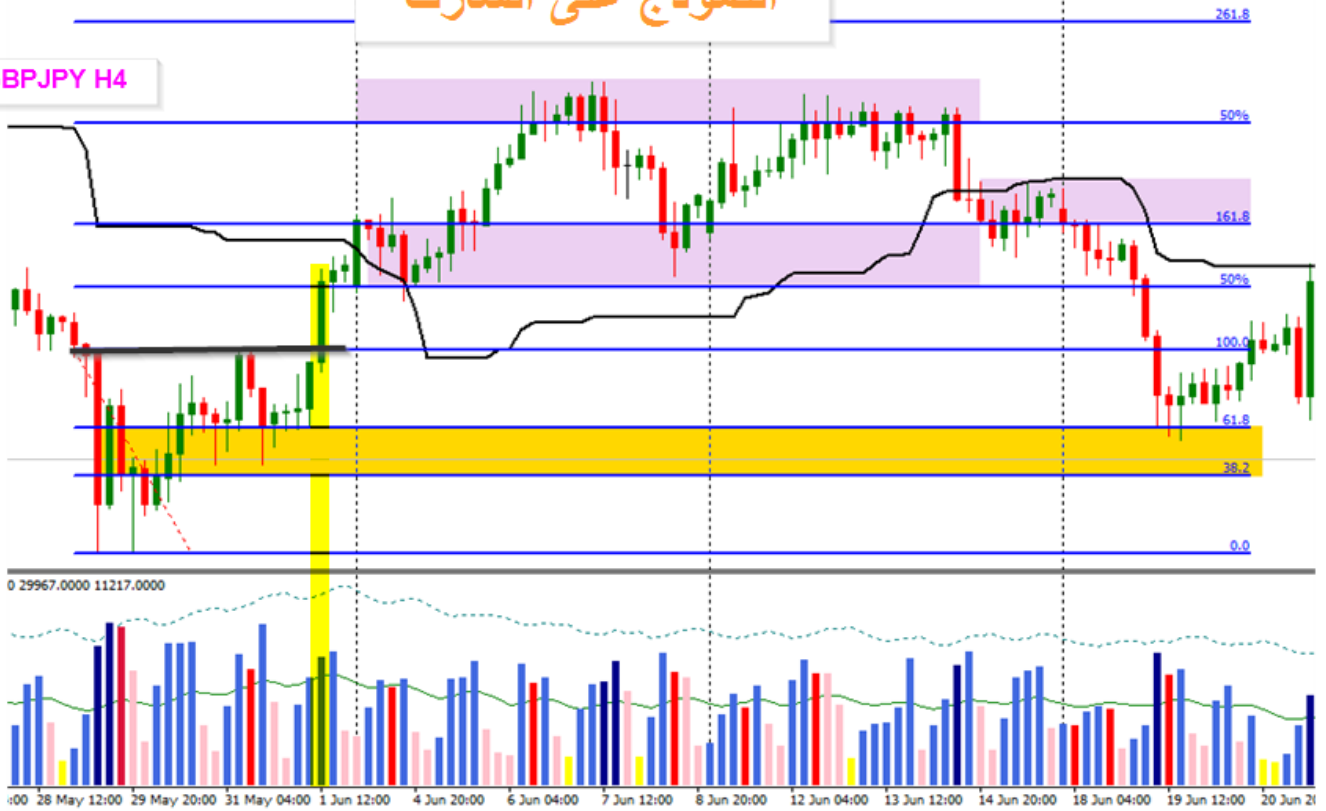




12- Effort To Rise بار المجهود الصاعد

النموذج على الشارت

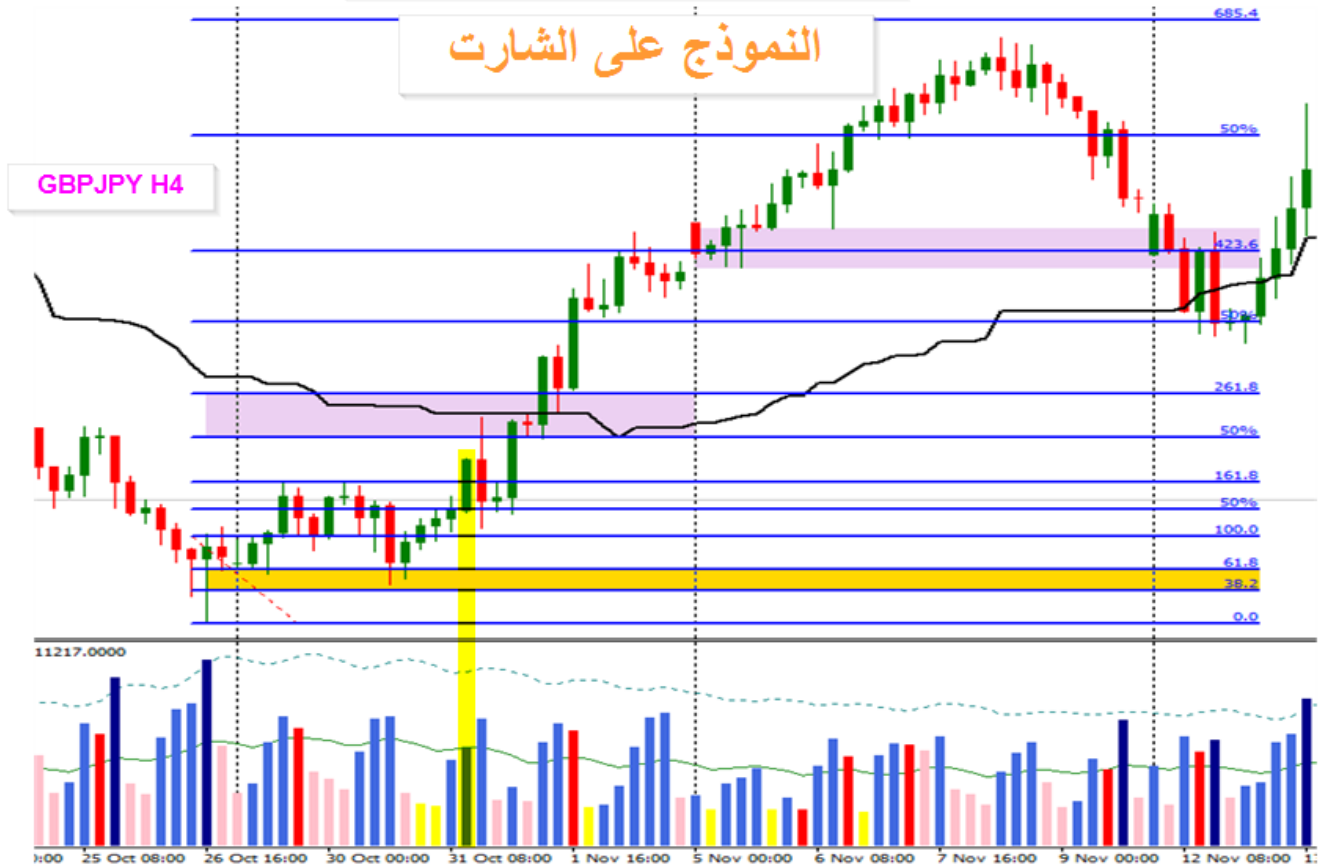
GBPJPY H4

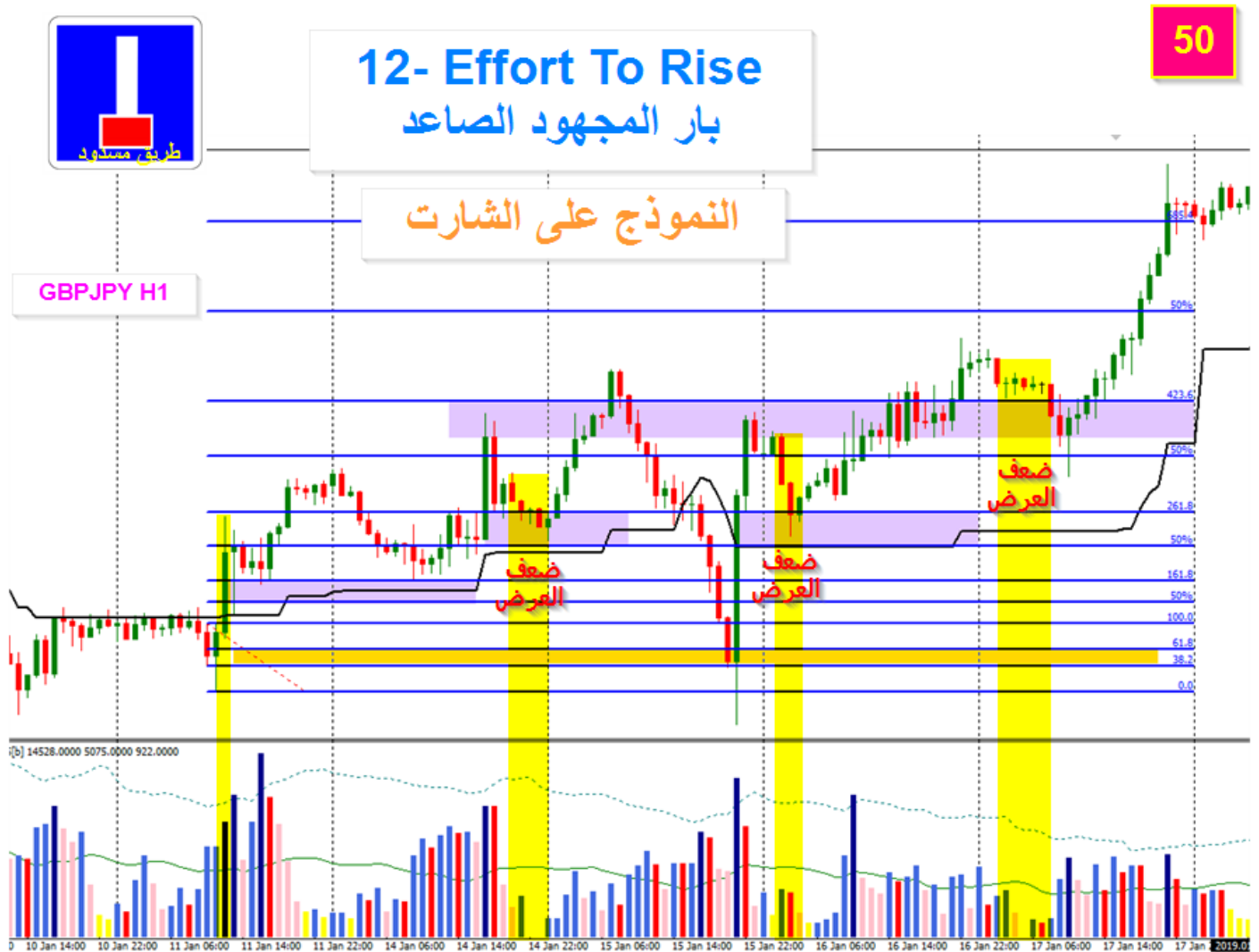




12- Effort To Rise بار المجهود الصاعد

النموذج على الشارت





والحمد لله رب العالمين

